

Arbeitsmarkt - Info

Kommentar zum Stand der Arbeitslosigkeit im Dezember 2005 (Stand 31.12.2005)

Arbeitslosenzahl in der DG im Dezember wieder angestiegen

Ende Dezember 2005 waren nach Angaben des Arbeitsamtes der Deutschsprachigen Gemeinschaft 2.486 Personen als Vollarbeitslose in der DG gemeldet. Dies sind 91 Personen mehr als im November (+4%) und 175 Personen mehr (+7,6%) als im Dezember des Vorjahres. Die Arbeitslosenrate beläuft sich im Dezember auf 8,1%. Im Jahresdurchschnitt waren 2005 in der DG 2.396 Personen vollarbeitslos, was rund 200 Personen mehr als in 2004 bedeutet.

Ende Dezember 2005 waren in der Deutschsprachigen Gemeinschaft 1.111 Männer (74 mehr als Ende November) und 1.375 Frauen (17 mehr) als nicht beschäftigte Arbeitsuchende (sogenannte Vollarbeitslose) eingetragen. In den anderen Regionen ist die Zahl der Arbeitsuchenden im Vergleich zum Vormonat dahingegen eher unverändert : einem leichten Rückgang in Wallonien (-0,5%) steht ein Anstieg in Flandern (+1,1%) und in Brüssel (+0,7%) gegenüber. Die Arbeitslosenquote Belgiens beträgt wie im Vormonat 13,2%.

Insgesamt ist seit dem Höchststand Ende August in der DG ein Rückgang um rund 8,3% zu verzeichnen (-226 Personen). Nur in Flandern ist die Zahl der Arbeitslosen im gleichen Zeitraum noch stärker gesunken (-12,8%), während in Wallonien der Rückgang bei etwa 2,2% liegt. In der Region Brüssel-Hauptstadt, wo im Sommer die Schulabgänger weniger Einfluss auf die Zahlen haben, ist die Zahl der Arbeitslosen im Vergleich zum August um fast 10% gestiegen.

Während die Zahl der Schulabgänger in der Wartezeit in der DG weiter gesunken ist (um insgesamt 45% seit August), ist der Anstieg der Arbeitslosenzahl in diesem Monat vornehmlich auf einen Anstieg bei den entschädigten Arbeitslosen zurückzuführen (+5,3%). Er konzentriert sich stärker auf die Altersklasse der 35-50jährigen und den Kanton Eupen. Betroffen waren fast alle Sektoren, sowie nach Berufen betrachtet insbesondere die unqualifizierten Arbeiter, die Maschinenführer, die Arbeiter im Baufach, in der Metall- oder Holzverarbeitung und auch Büroangestellte.

Die Arbeitslosenzahl liegt wiederum auf deutlich höherem Niveau als im Vorjahr: nach einem Unterschied im Oktober von nur noch 1,3% im Vergleich zum Vorjahr beträgt der Unterschied jetzt wieder 7,6%. Bei den entschädigten Arbeitslosen beträgt der Abstand etwa 9,4% und ist damit gut 3,5 Prozentpunkte höher als im Oktober. Am stärksten ist die Zahl der Langzeitarbeitslosen angestiegen: die Zahl der Personen, die seit mehr als einem Jahr arbeitslos sind, liegt im Dezember 2005 um rund ein Viertel höher als im Dezember des Vorjahres. Die Zahl der Kurzarbeitslosen ist hingegen leicht gesunken.

Weitere Informationen im Internet unter www.adg.be

Vollarbeitslose in der Deutschsprachigen Gemeinschaft Belgiens

Arbeitslose nach Geschlecht	Dez. 2005	Anteil in %	Nov. 2005	Dez. 2004	Vgl. zu Vormonat		Vgl. zu Vorjahr	
Männer	1.111	44,7%	1.037	1.004	+74	+7,1%	+107	+10,7%
Frauen	1.375	55,3%	1.358	1.307	+17	+1,3%	+68	+5,2%
Gesamt Arbeitslose	2.486	100%	2.395	2.311	+91	+3,8%	+175	+7,6%

Arbeitslosenrate	Männer	Frauen	Gesamt
Aktive Bevölkerung (Berechnung 2002)	17.981	12.836	30.817
Arbeitslosenrate DG	6,2%	10,7%	8,1%
AL-Rate Kanton Eupen	8,8%	13,0%	10,6%
AL-Rate Kanton St.Vith	2,8%	7,3%	4,5%



**Stand Ende
Dezember 2005**

Arbeitslose nach Regionen	Dez. 2005	AL-Rate	Nov. 2005	Dez. 2004	Vgl. zu Vormonat		Vgl. zu Vorjahr	
Wallonische Region (inkl. DG)	268.227	18,8%	269.704	265.952	-1.477	-0,5%	+2.275	+0,9%
Flämische Region	231.805	8,6%	229.245	237.217	+2.560	+1,1%	-5.412	-2,3%
Region Brüssel-Hauptstadt	97.109	24,2%	96.455	92.285	+654	+0,7%	+4.824	+5,2%
Belgien	597.141	13,2%	595.404	595.454	+1.737	+0,3%	+1.687	+0,3%

Kategorien	Männer	Frauen	Gesamt	Anteil in %	Vgl. zu Vormonat		Vgl. zu Vorjahr	
Entschädigte Arbeitslose	797	854	1.651	66,4%	+83	+5,3%	+142	+9,4%
Sonst. verpflichtend Eingetragene	211	381	592	23,8%	+15	+2,6%	-1	-0,2%
davon : Personen in Wartezeit	70	114	184	7,4%	-5	-2,6%	-21	-10,2%
zeitweilig Ausgeschlossene	21	27	48	1,9%	+6	+14,3%	-1	-2,0%
via OSHZ eingetragen	108	89	197	7,9%	+18	+10,1%	-5	-2,5%
ehemals Teilzeitbeschäftigte	11	150	161	6,5%	-1	-0,6%	+29	+22,0%
Freiwillig eingetragene Arbeitslose	103	140	243	9,8%	-7	-2,8%	+34	+16,3%

Altersgruppen	Männer	Frauen	Gesamt	Anteil in %	Vgl. zu Vormonat		Vgl. zu Vorjahr	
unter 25 Jahre	238	278	516	20,8%	+11	+2,2%	+26	+5,3%
25-35 Jahre	222	278	500	20,1%	+23	+4,8%	-18	-3,5%
35-50 Jahre	426	603	1.029	41,4%	+46	+4,7%	+79	+8,3%
über 50 Jahre	225	216	441	17,7%	+11	+2,6%	+88	+24,9%

Dauer der Arbeitslosigkeit	Männer	Frauen	Gesamt	Anteil in %	Vgl. zu Vormonat		Vgl. zu Vorjahr	
< 6 Monate	443	486	929	37,4%	+17	+1,9%	-37	-3,8%
6-12 Monate	170	209	379	15,2%	+53	+16,3%	-16	-4,1%
1-2 Jahre	219	293	512	20,6%	-2	-0,4%	+93	+22,2%
2-5 Jahre	219	280	499	20,1%	+20	+4,2%	+119	+31,3%
> 5 Jahre	60	107	167	6,7%	+3	+1,8%	+16	+10,6%
> 1 Jahr	498	680	1.178	47,4%	+21	+1,8%	+228	+24,0%

Ausbildungsniveau	Männer	Frauen	Gesamt	Anteil in %	Vgl. zu Vormonat		Vgl. zu Vorjahr	
Primarschule	292	284	576	23,2%	+27	+4,9%	+50	+9,5%
Abgeschl. Lehre	103	99	202	8,1%	+10	+5,2%	+26	+14,8%
Sekundar Unterstufe	218	320	538	21,6%	+30	+5,9%	+37	+7,4%
Sekundar Oberstufe	145	271	416	16,7%	+15	+3,7%	-5	-1,2%
Hochschule / Universität	44	97	141	5,7%	-1	-0,7%	-9	-6,0%
Sonst. Studien / Ausland	309	304	613	24,7%	+10	+1,7%	+76	+14,2%

Gemeinden / Kantone	Männer	Frauen	Gesamt	AL-Rate	Vgl. zu Vormonat		Vgl. zu Vorjahr	
Amel	35	48	83	3,6%	+6	+7,8%	-6	-6,7%
Büllingen	34	78	112	4,8%	0	0,0%	+25	+28,7%
Burg Reuland	26	48	74	4,5%	+1	+1,4%	+11	+17,5%
Bütgenbach	38	68	106	4,3%	-5	-4,5%	-11	-9,4%
Sankt Vith	79	120	199	4,9%	+5	+2,6%	+15	+8,2%
im Ausland wohnhaft	3	6	9		-3	-25,0%	+3	+50,0%
Kanton ST.VITH	215	368	583	4,5%	+4	+0,7%	+37	+6,8%
Eupen	376	440	816	10,5%	+35	+4,5%	+32	+4,1%
Kelmis	238	273	511	12,3%	+16	+3,2%	+24	+4,9%
Lontzen	82	105	187	8,5%	+7	+3,9%	+7	+3,9%
Raeren	172	178	350	9,1%	+29	+9,0%	+65	+22,8%
im Ausland wohnhaft	28	11	39		0	0,0%	+10	+34,5%
Kanton EUPEN	896	1.007	1.903	10,6%	+87	+4,8%	+138	+7,8%

Entwicklung	Männer	Frauen	Gesamt	AL-Rate	Vgl. zum Vormonat		Vgl. zum Vorjahr	
Dezember 1990	588	1.147	1.735	5,9%	-8	-0,5%		
Dezember 1992	734	1.194	1.928	6,5%	+11	+0,6%	+28	+1,5%
Dezember 1994	869	1.407	2.276	7,7%	+27	+1,2%	+44	+2,0%
Dezember 1996	720	1.125	1.845	6,2%	+93	+5,3%	-97	-5,0%
Dezember 1998	577	851	1.428	4,9%	+35	+2,5%	-378	-20,9%
Dezember 2000	599	836	1.435	4,8%	+45	+3,2%	-38	-2,6%
Dezember 2002	810	1.035	1.845	6,0%	+84	+4,8%	+337	+22,3%
Januar 2004	926	1.155	2.081	6,8%	+98	+4,9%	+208	+11,1%
Februar	929	1.132	2.061	6,7%	-20	-1,0%	+204	+11,0%
März	924	1.095	2.019	6,6%	-42	-2,0%	+271	+15,5%
April	866	1.098	1.964	6,4%	-55	-2,7%	+210	+12,0%
Mai	871	1.052	1.923	6,2%	-41	-2,1%	+232	+13,7%
Juni	870	1.127	1.997	6,5%	+74	+3,8%	+248	+14,2%
Juli	1.006	1.345	2.351	7,6%	+354	+17,7%	+243	+11,5%
August	1.059	1.459	2.518	8,2%	+167	+7,1%	+315	+14,3%
September	1.072	1.357	2.429	7,9%	-89	-3,5%	+285	+13,3%
Oktober	1.003	1.338	2.341	7,6%	-88	-3,6%	+290	+14,1%
November	1.006	1.319	2.325	7,5%	-16	-0,7%	+404	+21,0%
Dezember	1.004	1.307	2.311	7,5%	-14	-0,6%	+328	+16,5%
Januar 2005	1.061	1.291	2.352	7,6%	+41	+1,8%	+271	+13,0%
Februar	1.023	1.265	2.288	7,4%	-64	-2,7%	+227	+11,0%
März	1.042	1.247	2.289	7,4%	+1	+0,0%	+270	+13,4%
April	1.029	1.232	2.261	7,3%	-28	-1,2%	+297	+15,1%
Mai	976	1.223	2.199	7,1%	-62	-2,7%	+276	+14,4%
Juni	1.006	1.261	2.267	7,4%	+68	+3,1%	+270	+13,5%
Juli	1.101	1.509	2.610	8,5%	+343	+15,1%	+259	+11,0%
August	1.126	1.586	2.712	8,8%	+102	+3,9%	+194	+7,7%
September	1.072	1.451	2.523	8,2%	-189	-7,0%	+94	+3,9%
Oktober	1.020	1.352	2.372	7,7%	-151	-6,0%	+31	+1,3%
November	1.037	1.358	2.395	7,8%	+23	+1,0%	+70	+3,0%
Dezember	1.111	1.375	2.486	8,1%	+91	+3,8%	+175	+7,6%

Entschädigte Arbeitslose in der Deutschsprachigen Gemeinschaft Belgiens

Geschlecht	Dez. 2005		Nov. 2005		Dez. 2004		Vgl. zu Vormonat		Vgl. zu Vorjahr	
	Anzahl	Anteil in %	Anzahl	Anteil in %	Anzahl	Anteil in %	Änderung	Anteil	Änderung	Anteil
Männer	797	48,3%	739		684		+58	+7,8%	+113	+16,5%
Frauen	854	51,7%	829		825		+25	+3,0%	+29	+3,5%
Gesamt Arbeitslose	1.651	100%	1.568		1.509		+83	+5,3%	+142	+9,4%

Anteil entschädigte AL an Vollarbeitslose	entschäd. Arbeitslose	Gesamt Vollarbeitslose	Anteil an AL
D.G.	1.651	2.486	66,4%
Wallonische Region (inkl. DG)	211.706	268.227	78,9%
Flämische Region	171.379	231.805	73,9%
Region Brüssel-Hauptstadt	68.697	97.109	70,7%
Belgien	451.782	597.141	75,7%



**Stand Ende
Dezember 2005**

Regionen	Dez. 2005	Anteil in %	Nov. 2005	Dez. 2004	Vgl. zu Vormonat		Vgl. zu Vorjahr	
Wallonische Region (inkl. DG)	211.706	46,9%	211.705	210.381	+1	+0,0%	+1.325	+0,6%
Flämische Region	171.379	37,9%	166.161	177.308	+5.218	+3,1%	-5.929	-3,3%
Region Brüssel-Hauptstadt	68.697	15,2%	67.888	66.849	+809	+1,2%	+1.848	+2,8%
Belgien	451.782	100%	445.754	454.538	+6.028	+1,4%	-2.756	-0,6%

Altersgruppen	Männer	Frauen	Gesamt	Anteil in %	Vgl. zu Vormonat		Vgl. zu Vorjahr	
unter 25 Jahre	108	128	236	14,3%	+6	+2,6%	+10	+4,4%
25-35 Jahre	166	203	369	22,4%	+22	+6,3%	0	0,0%
35-50 Jahre	337	384	721	43,7%	+45	+6,7%	+71	+10,9%
über 50 Jahre	186	139	325	19,7%	+10	+3,2%	+61	+23,1%

Dauer der Arbeitslosigkeit	Männer	Frauen	Gesamt	Anteil in %	Vgl. zu Vormonat		Vgl. zu Vorjahr	
< 6 Monate	272	234	506	30,6%	+33	+7,0%	-43	-7,8%
6-12 Monate	114	134	248	15,0%	+24	+10,7%	-15	-5,7%
1-2 Jahre	170	221	391	23,7%	+4	+1,0%	+90	+29,9%
2-5 Jahre	184	190	374	22,7%	+20	+5,6%	+101	+37,0%
> 5 Jahre	57	75	132	8,0%	+2	+1,5%	+9	+7,3%
> 1 Jahr	411	486	897	54,3%	+26	+1,7%	+200	+13,3%

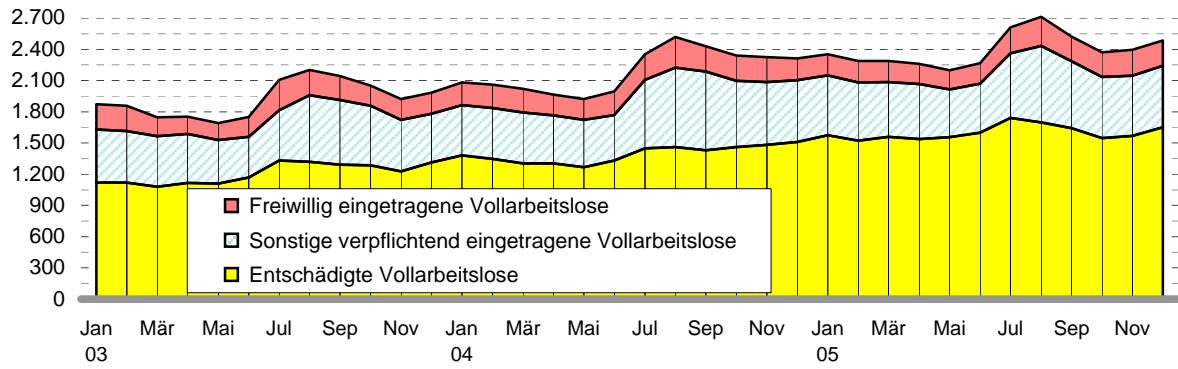
Ausbildungsniveau	Männer	Frauen	Gesamt	Anteil in %	Vgl. zu Vormonat		Vgl. zu Vorjahr	
Primarschule	217	180	397	24,0%	+20	+5,3%	+32	+8,8%
Abgeschl. Lehre	91	67	158	9,6%	+8	+5,3%	+13	+9,0%
Sekundar Unterstufe	172	232	404	24,5%	+22	+5,8%	+26	+6,9%
Sekundar Oberstufe	102	177	279	16,9%	+20	+7,7%	+4	+1,5%
Hochschule / Universität	32	48	80	4,8%	0	0,0%	+13	+19,4%
Sonst. Studien / Ausland	183	150	333	20,2%	+13	+4,1%	+54	+19,4%

Gemeinden / Kantone	Männer	Frauen	Gesamt	Anteil in %	Vgl. zu Vormonat		Vgl. zu Vorjahr	
Amel	27	27	54	3,3%	+5	+10,2%	+4	+8,0%
Büllingen	28	42	70	4,2%	+4	+6,1%	+18	+34,6%
Burg Reuland	20	28	48	2,9%	-3	-5,9%	+8	+20,0%
Bütgenbach	33	42	75	4,5%	-6	-7,4%	+4	+5,6%
Sankt Vith	60	73	133	8,1%	+11	+9,0%	+21	+18,8%
Kanton ST.VITH	168	212	380	23,0%	+11	+3,0%	+55	+16,9%
Eupen	258	278	536	32,5%	+36	+7,2%	+33	+6,6%
Kelmis	177	175	352	21,3%	+11	+3,2%	+7	+2,0%
Lontzen	69	69	138	8,4%	+1	+0,7%	+4	+3,0%
Raeren	125	120	245	14,8%	+24	+10,9%	+43	+21,3%
Kanton EUPEN	629	642	1.271	77,0%	+72	+6,0%	+87	+7,3%

Entwicklung	Männer	Frauen	Gesamt	Anteil an Vollarbeitslose	Vgl. zum Vormonat		Vgl. zum Vorjahr	
Dezember 1998	469	623	1.092	76,5%	+46	+4,4%		
Dezember 1999	436	646	1.082	73,5%	+51	+4,9%	-10	-0,9%
Dezember 2000	424	601	1.025	71,4%	+33	+3,3%	-57	-5,3%
Dezember 2001	408	594	1.002	66,4%	+13	+1,3%	-23	-2,2%
Dezember 2002	502	598	1.100	59,6%	+66	+6,4%	+98	+9,8%
Dezember 2003	615	698	1.313	66,2%	+87	+7,1%	+213	+19,4%
Januar 2004	657	725	1.382	66,4%	+69	+5,3%	+264	+23,6%
Februar	650	697	1.347	65,4%	-35	-2,5%	+229	+20,5%
März	631	674	1.305	64,6%	-42	-3,1%	+226	+20,9%
April	629	676	1.305	66,4%	0	0,0%	+189	+16,9%
Mai	623	643	1.266	65,8%	-39	-3,0%	+155	+14,0%
Juni	628	705	1.333	66,8%	+67	+5,3%	+163	+13,9%
Juli	642	806	1.448	61,6%	+115	+8,6%	+115	+8,6%
August	632	829	1.461	58,0%	+13	+0,9%	+141	+10,7%
September	666	764	1.430	58,9%	-31	-2,1%	+139	+10,8%
Oktober	660	801	1.461	62,4%	+31	+2,2%	+177	+13,8%
November	671	812	1.483	63,8%	+22	+1,5%	+257	+21,0%
Dezember	684	825	1.509	65,3%	+26	+1,8%	+196	+14,9%
Januar 2005	746	829	1.575	67,0%	+66	+4,4%	+193	+14,0%
Februar	714	807	1.521	66,5%	-54	-3,4%	+174	+12,9%
März	736	824	1.560	68,2%	+39	+2,6%	+255	+19,5%
April	724	815	1.539	68,1%	-21	-1,3%	+234	+17,9%
Mai	720	835	1.555	70,7%	+16	+1,0%	+289	+22,8%
Juni	736	862	1.598	70,5%	+43	+2,8%	+265	+19,9%
Juli	781	960	1.741	66,7%	+143	+8,9%	+293	+20,2%
August	747	952	1.699	62,6%	-42	-2,4%	+238	+16,3%
September	748	895	1.643	65,1%	-56	-3,3%	+213	+14,9%
Oktober	712	834	1.546	65,2%	-97	-5,9%	+85	+5,8%
November	739	829	1.568	65,5%	+22	+1,4%	+85	+5,7%
Dezember	797	854	1.651	66,4%	+83	+5,3%	+142	+9,4%

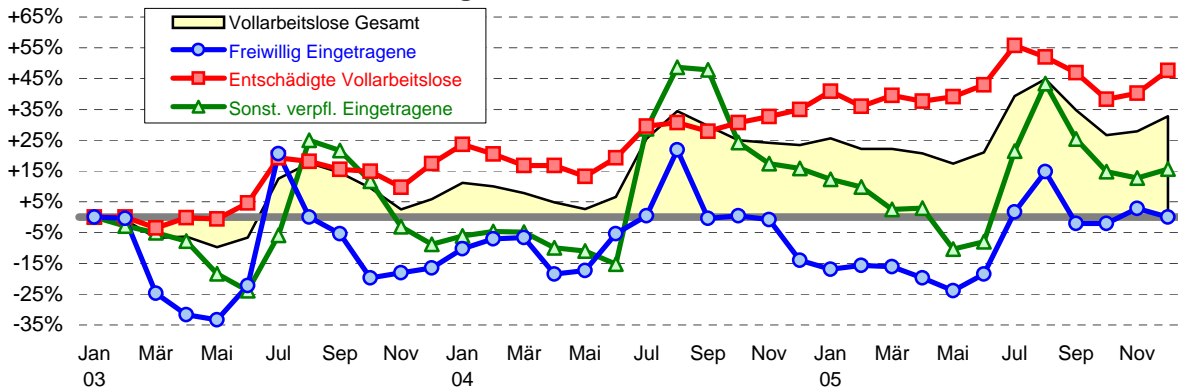


Vollarbeitslose in der Deutschsprachigen Gemeinschaft



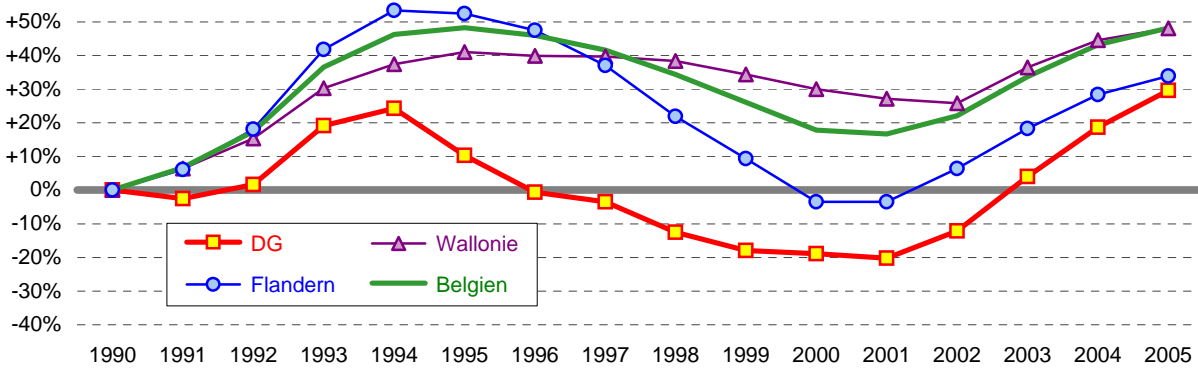
Infografik : Arbeitsamt der DG - Dezember 2005

Prozentuale Entwicklung der Anzahl Vollarbeitsloser seit Januar 2003



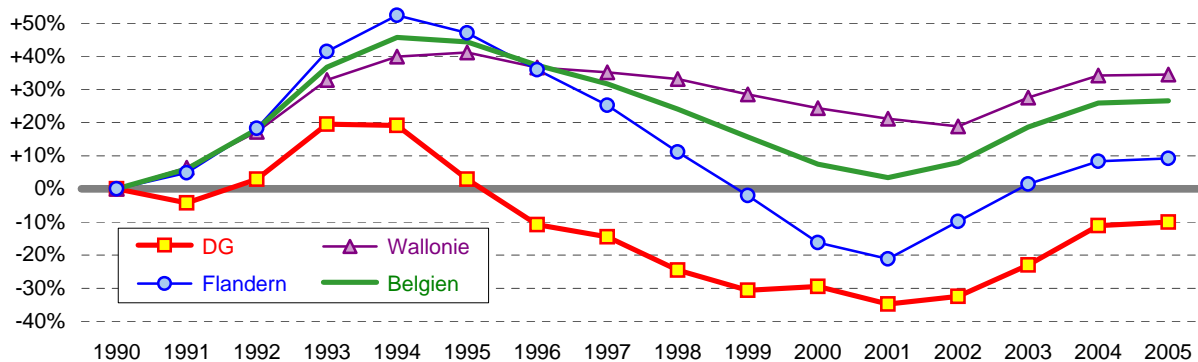
Infografik : Arbeitsamt der DG - Dezember 2005

Entwicklung der Anzahl Vollarbeitsloser im Vgl. zu 1990 (Jahresschnitte)



Infografik : Arbeitsamt der DG - Dezember 2005

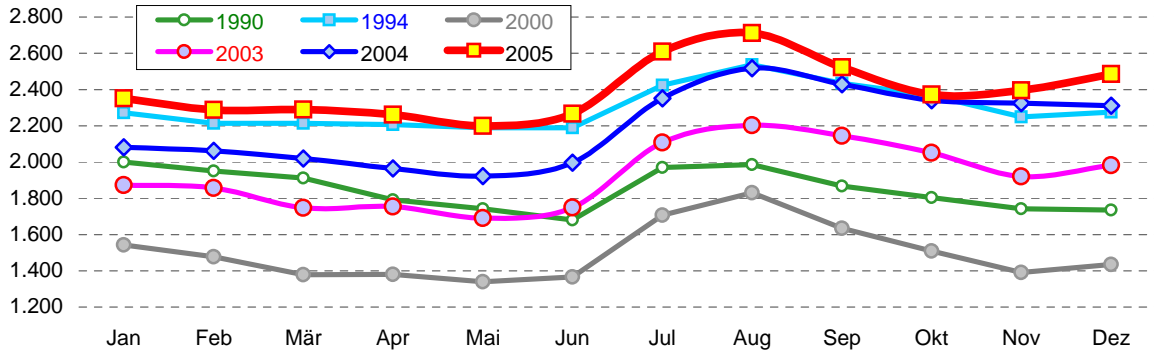
Entwicklung der Anzahl entschädigter Vollarbeitsloser seit 1990 (Jahresschnitte)



Infografik : Arbeitsamt der DG - Dezember 2005

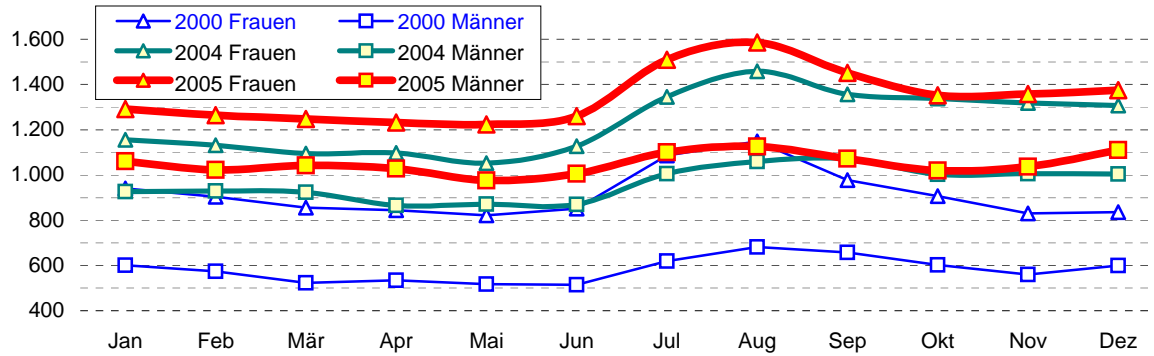


Vollarbeitslose in der Deutschsprachigen Gemeinschaft



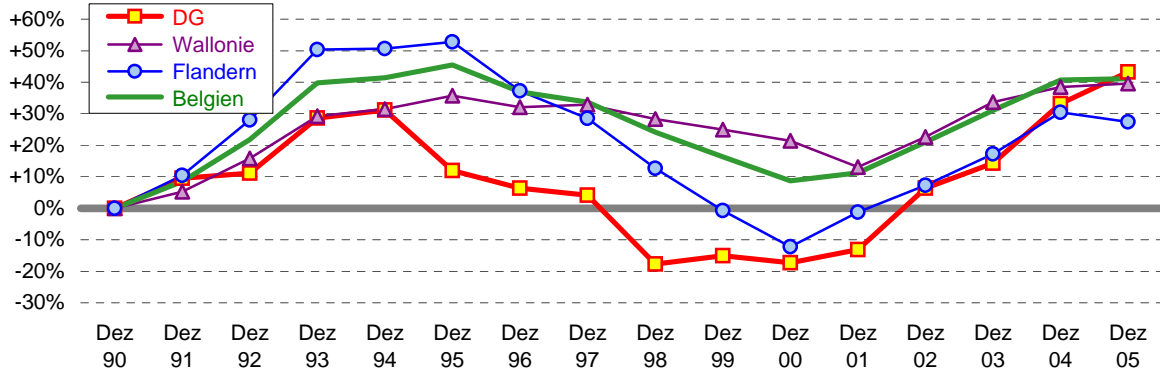
Infografik : Arbeitsamt der DG - Dezember 2005

Vollarbeitslose in der Deutschsprachigen Gemeinschaft



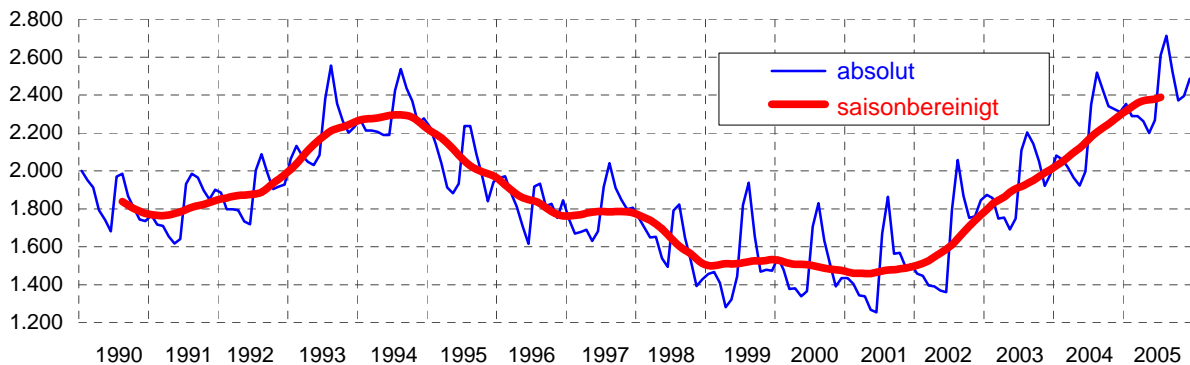
Infografik : Arbeitsamt der DG - Dezember 2005

Prozentuale Entwicklung der Anzahl Vollarbeitsloser im Vgl. zu 1990



Infografik : Arbeitsamt der DG - Dezember 2005

Entwicklung der Anzahl Vollarbeitsloser in der DG seit 1990



Infografik : Arbeitsamt der DG - Dezember 2005

