

## **Arbeitsmarkt - Info**

**Kommentar zum Stand der Arbeitslosigkeit im November 2005 (Stand 30.11.2005)**

### **Kaum Änderungen bei der Arbeitslosenzahl in der DG im November**

**Ende November 2005 waren nach Angaben des Arbeitsamtes der Deutschsprachigen Gemeinschaft 2.395 Personen als Vollarbeitslose in der DG gemeldet. Dies sind 23 Personen mehr als im Oktober (+1%). Damit ist der starke Rückgang der letzten zwei Monate gebremst worden. Die Arbeitslosenrate beläuft sich im November auf 7,8%. Im Vergleich zu November 2004 ist der Unterschied wieder auf 70 Personen, bzw. +3% angestiegen.**

Ende November 2005 waren in der Deutschsprachigen Gemeinschaft 1.037 Männer (17 mehr als Ende Oktober) und 1.358 Frauen (6 mehr) als nicht beschäftigte Arbeitsuchende (sogenannte Vollarbeitslose) eingetragen. In den anderen Regionen ist die Zahl der Arbeitsuchenden im Vergleich zum Vormonat dahingegen weiter gesunken: in Wallonien um 1,1% und in Flandern um 4,9%. Im belgischen Durchschnitt ist ein Rückgang um -2,7% zu verzeichnen. Die Arbeitslosenquote Belgiens beträgt im November 13,2%.

Insgesamt ist seit dem Höchststand Ende August in der DG ein Rückgang um rund 11,7% zu verzeichnen (317 Personen). Nur in Flandern ist die Zahl der Arbeitslosen im gleichen Zeitraum noch stärker gesunken (-13,8%), während in Wallonien der Rückgang bei etwa 1,7% liegt. In der Region Brüssel-Hauptstadt, wo im Sommer die Schulabgänger weniger Einfluss auf die Zahlen haben, ist die Zahl der Arbeitslosen im Vergleich zum August um fast 9% gestiegen.

Während die Zahl der Schulabgänger in der Wartezeit in der DG weiter gesunken ist (um insgesamt 44% seit August), ist der Anstieg der Arbeitslosenzahl vornehmlich auf einen Anstieg bei den entschädigten Arbeitslosen zurückzuführen (+1,4%) und dies ausschließlich bei den Männern (3,8% im Vgl. zu -0,6% bei den Frauen). Auch wenn das sogenannte "Schlechtwetterstempeln" sich nicht oder kaum auf die Zahl der beim Arbeitsamt eingetragenen Arbeitsuchenden auswirkt (da die davon betroffenen Personen keiner Eintragungspflicht unterliegen), ist dennoch ein verstärkter Anstieg bei witterungsabhängigen Berufen (Gartenbau, Baufach, ...) festzustellen.

Die Arbeitslosenzahl liegt weiterhin auf höherem Niveau als im Vorjahr, und der Abstand hat sich auch wieder etwas vergrößert: nach einem Unterschied im Oktober von nur noch 1,3% im Vergleich zum Vorjahr beträgt der Unterschied jetzt rund 3%. Bei den entschädigten Arbeitslosen beträgt der Abstand etwa 6% und ist damit unverändert im Vergleich zum Oktober.

*Weitere Informationen im Internet unter [www.adg.be](http://www.adg.be)*


## Vollarbeitslose in der Deutschsprachigen Gemeinschaft Belgiens

Arbeitslose nach Geschlecht	Nov. 2005	Anteil in %	Okt. 2005	Nov. 2004	Vgl. zu Vormonat		Vgl. zu Vorjahr	
Männer	1.037	43,3%	1.020	1.006	+17	+1,7%	+31	+3,1%
Frauen	1.358	56,7%	1.352	1.319	+6	+0,4%	+39	+3,0%
<b>Gesamt Arbeitslose</b>	<b>2.395</b>	<b>100%</b>	<b>2.372</b>	<b>2.325</b>	<b>+23</b>	<b>+1,0%</b>	<b>+70</b>	<b>+3,0%</b>

Arbeitslosenrate	Männer	Frauen	Gesamt
Aktive Bevölkerung (Berechnung 2002)	17.981	12.836	30.817
<b>Arbeitslosenrate DG</b>	<b>5,8%</b>	<b>10,6%</b>	<b>7,8%</b>
AL-Rate Kanton Eupen	8,2%	12,5%	10,1%
AL-Rate Kanton St.Vith	2,5%	7,6%	4,5%



### Stand Ende November 2005

Arbeitslose nach Regionen	Nov. 2005	AL-Rate	Okt. 2005	Nov. 2004	Vgl. zu Vormonat		Vgl. zu Vorjahr	
Wallonische Region (inkl. DG)	269.704	18,9%	272.674	267.564	-2.970	-1,1%	+2.140	+0,8%
Flämische Region	229.245	8,5%	241.114	233.575	-11.869	-4,9%	-4.330	-1,9%
Region Brüssel-Hauptstadt	96.455	24,1%	98.329	93.028	-1.874	-1,9%	+3.427	+3,7%
<b>Belgien</b>	<b>595.404</b>	<b>13,2%</b>	<b>612.117</b>	<b>594.167</b>	<b>-16.713</b>	<b>-2,7%</b>	<b>+1.237</b>	<b>+0,2%</b>

Kategorien	Männer	Frauen	Gesamt	Anteil in %	Vgl. zu Vormonat		Vgl. zu Vorjahr	
Entschädigte Arbeitslose	739	829	1.568	65,5%	+22	+1,4%	+85	+5,7%
Sonst. verpflichtend Eingetragene	196	381	577	24,1%	-11	-1,9%	-24	-4,0%
davon : Personen in Wartezeit	69	120	189	7,9%	-21	-10,0%	-35	-15,6%
zeitweilig Ausgeschlossene	16	26	42	1,8%	-3	-6,7%	-1	-2,3%
via OSHZ eingetragen	101	78	179	7,5%	+5	+2,9%	-15	-7,7%
ehemals Teilzeitbeschäftigte	9	153	162	6,8%	+7	+4,5%	+29	+21,8%
Freiwillig eingetragene Arbeitslose	102	148	250	10,4%	+12	+5,0%	+9	+3,7%

Altersgruppen	Männer	Frauen	Gesamt	Anteil in %	Vgl. zu Vormonat		Vgl. zu Vorjahr	
unter 25 Jahre	220	285	505	21,1%	-20	-3,8%	+11	+2,2%
25-35 Jahre	214	263	477	19,9%	+17	+3,7%	-44	-8,4%
35-50 Jahre	382	601	983	41,0%	+19	+2,0%	+33	+3,5%
über 50 Jahre	221	209	430	18,0%	+7	+1,7%	+70	+19,4%

Dauer der Arbeitslosigkeit	Männer	Frauen	Gesamt	Anteil in %	Vgl. zu Vormonat		Vgl. zu Vorjahr	
< 6 Monate	410	502	912	38,1%	+7	+0,8%	-110	-10,8%
6-12 Monate	147	179	326	13,6%	0	0,0%	-45	-12,1%
1-2 Jahre	215	299	514	21,5%	+14	+2,8%	+112	+27,9%
2-5 Jahre	206	273	479	20,0%	-2	-0,4%	+98	+25,7%
> 5 Jahre	59	105	164	6,8%	+4	+2,5%	+15	+10,1%
> 1 Jahr	480	677	1.157	48,3%	+16	+1,4%	+225	+24,1%

Ausbildungsniveau	Männer	Frauen	Gesamt	Anteil in %	Vgl. zu Vormonat		Vgl. zu Vorjahr	
Primarschule	272	277	549	22,9%	+4	+0,7%	+26	+5,0%
Abgeschl. Lehre	97	95	192	8,0%	+2	+1,1%	+13	+7,3%
Sekundar Unterstufe	187	321	508	21,2%	+6	+1,2%	+14	+2,8%
Sekundar Oberstufe	139	262	401	16,7%	-8	-2,0%	-32	-7,4%
Hochschule / Universität	45	97	142	5,9%	-13	-8,4%	-7	-4,7%
Sonst. Studien / Ausland	297	306	603	25,2%	+32	+5,6%	+56	+10,2%

Gemeinden / Kantone	Männer	Frauen	Gesamt	AL-Rate	Vgl. zu Vormonat		Vgl. zu Vorjahr	
Amel	28	49	77	3,4%	-4	-4,9%	-6	-7,2%
Büllingen	33	79	112	4,8%	+12	+12,0%	+17	+17,9%
Burg Reuland	25	48	73	4,4%	+6	+9,0%	+7	+10,6%
Bütgenbach	33	78	111	4,5%	0	0,0%	0	0,0%
Sankt Vith	71	123	194	4,7%	-13	-6,3%	+2	+1,0%
im Ausland wohnhaft	6	6	12		+2	+20,0%	+5	+71,4%
<b>Kanton ST.VITH</b>	<b>196</b>	<b>383</b>	<b>579</b>	<b>4,5%</b>	<b>+3</b>	<b>+0,5%</b>	<b>+25</b>	<b>+4,5%</b>
Eupen	344	437	781	10,0%	-1	-0,1%	-23	-2,9%
Kelmis	234	261	495	11,9%	+7	+1,4%	+27	+5,8%
Lontzen	83	97	180	8,2%	-1	-0,6%	-5	-2,7%
Raeren	153	168	321	8,4%	+14	+4,6%	+36	+12,6%
im Ausland wohnhaft	27	12	39		+1	+2,6%	+10	+34,5%
<b>Kanton EUPEN</b>	<b>841</b>	<b>975</b>	<b>1.816</b>	<b>10,1%</b>	<b>+20</b>	<b>+1,1%</b>	<b>+45</b>	<b>+2,5%</b>

Entwicklung	Männer	Frauen	Gesamt	AL-Rate	Vgl. zum Vormonat		Vgl. zum Vorjahr	
Oktober 1990	562	1.242	1.804	6,1%	-63	-3,4%		
Oktober 1992	694	1.210	1.904	6,4%	-86	-4,3%	+7	+0,4%
Oktober 1994	906	1.462	2.368	8,0%	-67	-2,8%	+107	+4,7%
Oktober 1996	716	1.111	1.827	6,2%	+13	+0,7%	-148	-7,5%
Oktober 1998	601	926	1.527	5,3%	-120	-7,3%	-321	-17,4%
Oktober 2000	602	907	1.509	5,0%	-125	-7,6%	+41	+2,8%
Oktober 2002	758	994	1.752	5,7%	-116	-6,2%	+184	+11,7%
Januar 2004	926	1.155	2.081	6,8%	+98	+4,9%	+208	+11,1%
Februar	929	1.132	2.061	6,7%	-20	-1,0%	+204	+11,0%
März	924	1.095	2.019	6,6%	-42	-2,0%	+271	+15,5%
April	866	1.098	1.964	6,4%	-55	-2,7%	+210	+12,0%
Mai	871	1.052	1.923	6,2%	-41	-2,1%	+232	+13,7%
Juni	870	1.127	1.997	6,5%	+74	+3,8%	+248	+14,2%
Juli	1.006	1.345	2.351	7,6%	+354	+17,7%	+243	+11,5%
August	1.059	1.459	2.518	8,2%	+167	+7,1%	+315	+14,3%
September	1.072	1.357	2.429	7,9%	-89	-3,5%	+285	+13,3%
Oktober	1.003	1.338	2.341	7,6%	-88	-3,6%	+290	+14,1%
November	1.006	1.319	2.325	7,5%	-16	-0,7%	+404	+21,0%
Dezember	1.004	1.307	2.311	7,5%	-14	-0,6%	+328	+16,5%
Januar 2005	1.061	1.291	2.352	7,6%	+41	+1,8%	+271	+13,0%
Februar	1.023	1.265	2.288	7,4%	-64	-2,7%	+227	+11,0%
März	1.042	1.247	2.289	7,4%	+1	+0,0%	+270	+13,4%
April	1.029	1.232	2.261	7,3%	-28	-1,2%	+297	+15,1%
Mai	976	1.223	2.199	7,1%	-62	-2,7%	+276	+14,4%
Juni	1.006	1.261	2.267	7,4%	+68	+3,1%	+270	+13,5%
Juli	1.101	1.509	2.610	8,5%	+343	+15,1%	+259	+11,0%
August	1.126	1.586	2.712	8,8%	+102	+3,9%	+194	+7,7%
September	1.072	1.451	2.523	8,2%	-189	-7,0%	+94	+3,9%
Oktober	1.020	1.352	2.372	7,7%	-151	-6,0%	+31	+1,3%
November								
Dezember								

## Entschädigte Arbeitslose in der Deutschsprachigen Gemeinschaft Belgiens

Geschlecht	Nov. 2005	Anteil in %	Okt. 2005	Nov. 2004	Vgl. zu Vormonat		Vgl. zu Vorjahr	
Männer	739	47,1%	712	671	+27	+3,8%	+68	+10,1%
Frauen	829	52,9%	834	812	-5	-0,6%	+17	+2,1%
<b>Gesamt Arbeitslose</b>	<b>1.568</b>	<b>100%</b>	1.546	1.483	<b>+22</b>	<b>+1,4%</b>	<b>+85</b>	<b>+5,7%</b>

Anteil entschädigte AL an Vollarbeitslose	entschäd. Arbeitslose	Gesamt Vollarbeitslose	Anteil an AL
D.G.	1.568	2.395	65,5%
Wallonische Region (inkl. DG)	211.705	269.704	78,5%
Flämische Region	166.161	229.245	72,5%
Region Brüssel-Hauptstadt	67.888	96.455	70,4%
Belgien	445.754	595.404	74,9%



**Stand Ende  
November 2005**

Regionen	Nov. 2005	Anteil in %	Okt. 2005	Nov. 2004	Vgl. zu Vormonat		Vgl. zu Vorjahr	
Wallonische Region (inkl. DG)	211.705	47,5%	213.406	210.143	-1.701	-0,8%	+1.562	+0,7%
Flämische Region	166.161	37,3%	170.515	169.537	-4.354	-2,6%	-3.376	-2,0%
Region Brüssel-Hauptstadt	67.888	15,2%	69.369	67.409	-1.481	-2,1%	+479	+0,7%
Belgien	445.754	100%	453.290	447.089	-7.536	-1,7%	-1.335	-0,3%

Altersgruppen	Männer	Frauen	Gesamt	Anteil in %	Vgl. zu Vormonat		Vgl. zu Vorjahr	
unter 25 Jahre	99	131	230	14,7%	-4	-1,7%	+17	+8,0%
25-35 Jahre	159	188	347	22,1%	+17	+5,2%	-10	-2,8%
35-50 Jahre	297	379	676	43,1%	+11	+1,7%	+28	+4,3%
über 50 Jahre	184	131	315	20,1%	-2	-0,6%	+50	+18,9%

Dauer der Arbeitslosigkeit	Männer	Frauen	Gesamt	Anteil in %	Vgl. zu Vormonat		Vgl. zu Vorjahr	
< 6 Monate	239	234	473	30,2%	+10	+2,2%	-87	-15,5%
6-12 Monate	103	121	224	14,3%	+12	+5,7%	-23	-9,3%
1-2 Jahre	165	222	387	24,7%	+1	+0,3%	+104	+36,7%
2-5 Jahre	175	179	354	22,6%	-4	-1,1%	+82	+30,1%
> 5 Jahre	57	73	130	8,3%	+3	+2,4%	+9	+7,4%
> 1 Jahr	397	474	871	55,5%	0	0,0%	+195	+13,1%

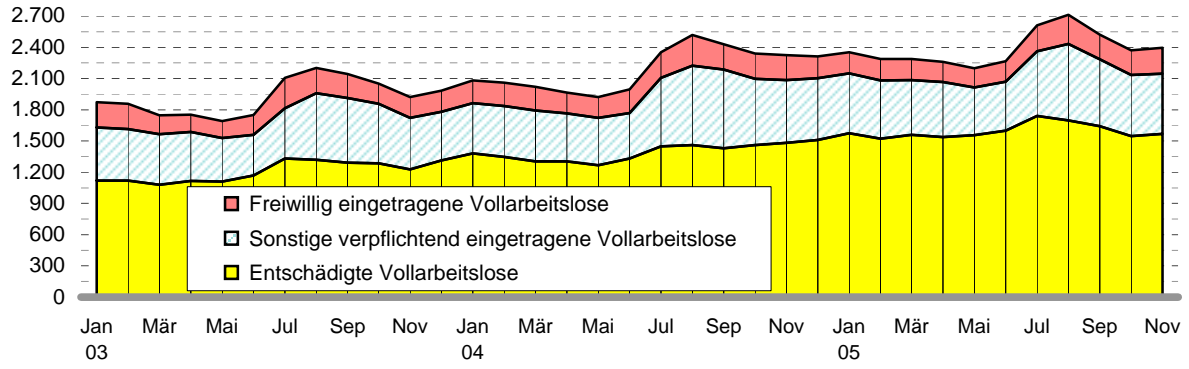
Ausbildungsniveau	Männer	Frauen	Gesamt	Anteil in %	Vgl. zu Vormonat		Vgl. zu Vorjahr	
Primarschule	202	175	377	24,0%	-7	-1,8%	+21	+5,9%
Abgeschl. Lehre	86	64	150	9,6%	+4	+2,7%	+6	+4,2%
Sekundar Unterstufe	148	234	382	24,4%	+7	+1,9%	+10	+2,7%
Sekundar Oberstufe	97	162	259	16,5%	+5	+2,0%	-16	-5,8%
Hochschule / Universität	32	48	80	5,1%	-3	-3,6%	+21	+35,6%
Sonst. Studien / Ausland	174	146	320	20,4%	+16	+5,3%	+43	+15,5%

Gemeinden / Kantone	Männer	Frauen	Gesamt	Anteil in %	Vgl. zu Vormonat		Vgl. zu Vorjahr	
Amel	21	28	49	3,1%	+3	+6,5%	+4	+8,9%
Büllingen	24	42	66	4,2%	+7	+11,9%	+4	+6,5%
Burg Reuland	20	31	51	3,3%	+7	+15,9%	+6	+13,3%
Bütgenbach	29	52	81	5,2%	+2	+2,5%	+11	+15,7%
Sankt Vith	53	69	122	7,8%	-4	-3,2%	+10	+8,9%
<b>Kanton ST.VITH</b>	<b>147</b>	<b>222</b>	<b>369</b>	<b>23,5%</b>	<b>+15</b>	<b>+4,2%</b>	<b>+35</b>	<b>+10,5%</b>
Eupen	233	267	500	31,9%	-6	-1,2%	+4	+0,8%
Kelmis	174	167	341	21,7%	+4	+1,2%	+21	+6,6%
Lontzen	75	62	137	8,7%	-2	-1,4%	+6	+4,6%
Raeren	110	111	221	14,1%	+11	+5,2%	+19	+9,4%
<b>Kanton EUPEN</b>	<b>592</b>	<b>607</b>	<b>1.199</b>	<b>76,5%</b>	<b>+7</b>	<b>+0,6%</b>	<b>+50</b>	<b>+4,4%</b>

Entwicklung	Männer	Frauen	Gesamt	Anteil an Vollarbeitslose	Vgl. zum Vormonat		Vgl. zum Vorjahr	
Oktober 1998	446	610	1.056	69,2%	-91	-7,9%		
Oktober 1999	386	610	996	67,8%	-116	-10,4%	-60	-5,7%
Oktober 2000	431	636	1.067	70,7%	-73	-6,4%	+71	+7,1%
Oktober 2001	444	585	1.029	65,6%	+38	+3,8%	-38	-3,6%
Oktober 2002	458	561	1.019	58,2%	-78	-7,1%	-10	-1,0%
Oktober 2003	594	690	1.284	62,6%	-7	-0,5%	+265	+26,0%
Januar 2004	657	725	1.382	66,4%	+69	+5,3%	+264	+23,6%
Februar	650	697	1.347	65,4%	-35	-2,5%	+229	+20,5%
März	631	674	1.305	64,6%	-42	-3,1%	+226	+20,9%
April	629	676	1.305	66,4%	0	0,0%	+189	+16,9%
Mai	623	643	1.266	65,8%	-39	-3,0%	+155	+14,0%
Juni	628	705	1.333	66,8%	+67	+5,3%	+163	+13,9%
Juli	642	806	1.448	61,6%	+115	+8,6%	+115	+8,6%
August	632	829	1.461	58,0%	+13	+0,9%	+141	+10,7%
September	666	764	1.430	58,9%	-31	-2,1%	+139	+10,8%
Oktober	660	801	1.461	62,4%	+31	+2,2%	+177	+13,8%
November	671	812	1.483	63,8%	+22	+1,5%	+257	+21,0%
Dezember	684	825	1.509	65,3%	+26	+1,8%	+196	+14,9%
Januar 2005	746	829	1.575	67,0%	+66	+4,4%	+193	+14,0%
Februar	714	807	1.521	66,5%	-54	-3,4%	+174	+12,9%
März	736	824	1.560	68,2%	+39	+2,6%	+255	+19,5%
April	724	815	1.539	68,1%	-21	-1,3%	+234	+17,9%
Mai	720	835	1.555	70,7%	+16	+1,0%	+289	+22,8%
Juni	736	862	1.598	70,5%	+43	+2,8%	+265	+19,9%
Juli	781	960	1.741	66,7%	+143	+8,9%	+293	+20,2%
August	747	952	1.699	62,6%	-42	-2,4%	+238	+16,3%
September	748	895	1.643	65,1%	-56	-3,3%	+213	+14,9%
Oktober	712	834	1.546	65,2%	-97	-5,9%	+85	+5,8%

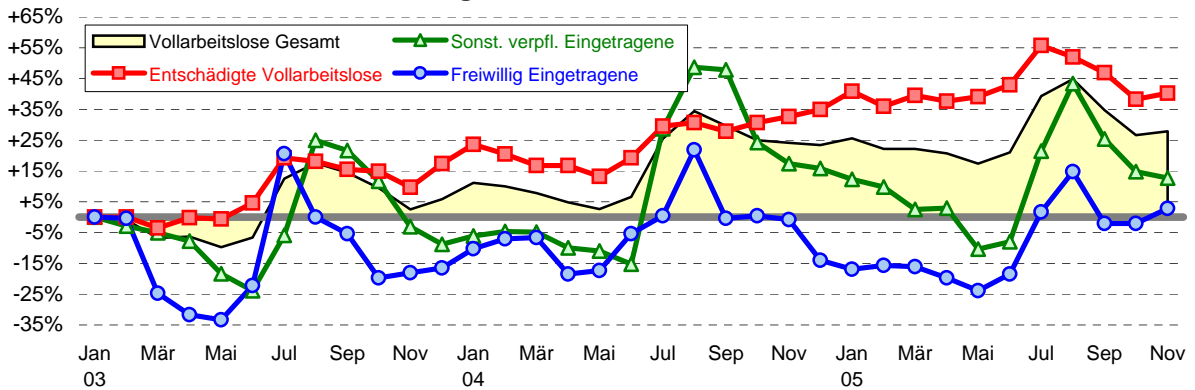


### Vollarbeitslose in der Deutschsprachigen Gemeinschaft



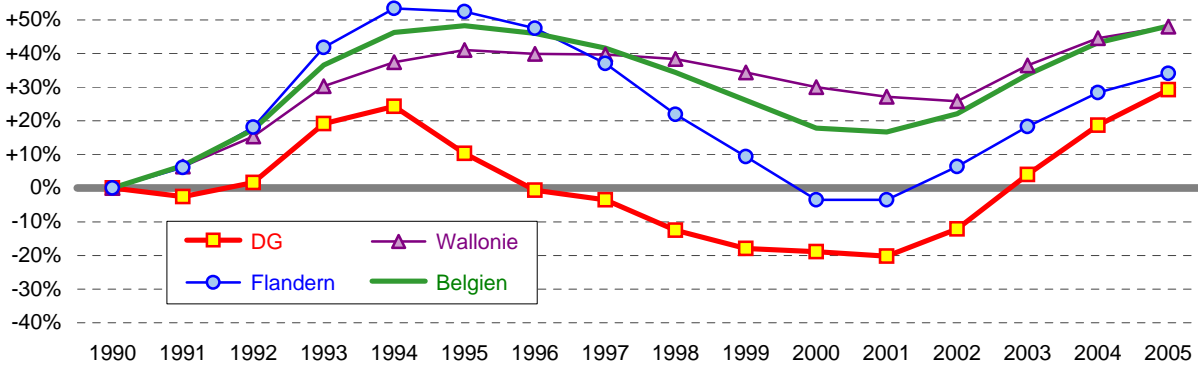
Infografik : Arbeitsamt der DG - November 2005

### Prozentuale Entwicklung der Anzahl Vollarbeitsloser seit Januar 2003



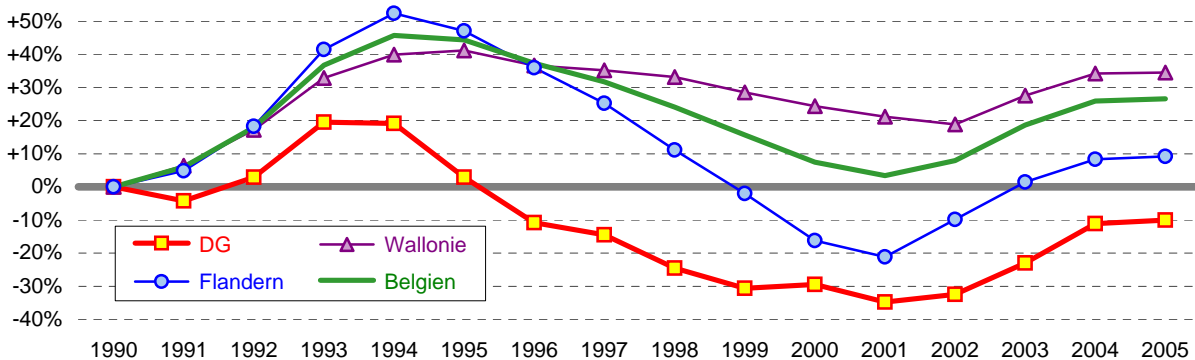
Infografik : Arbeitsamt der DG - November 2005

### Entwicklung der Anzahl Vollarbeitsloser im Vgl. zu 1990 (Jahresschnitte)



Infografik : Arbeitsamt der DG - November 2005

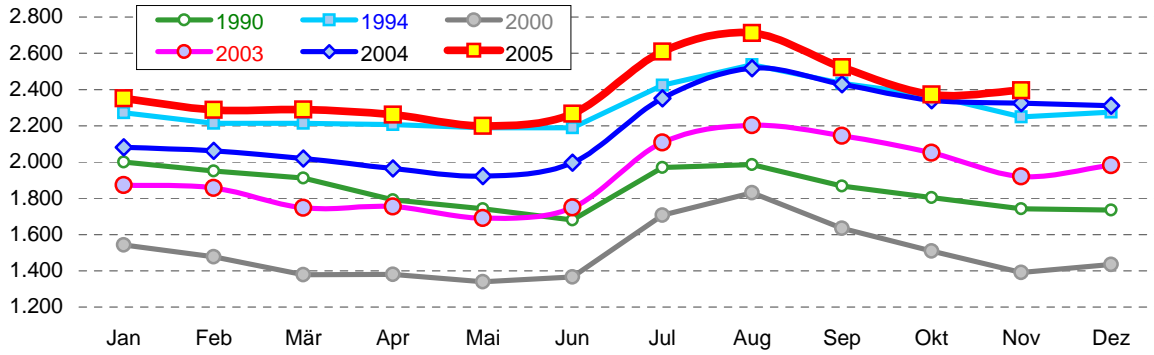
### Entwicklung der Anzahl entschädigter Vollarbeitsloser seit 1990 (Jahresschnitte)



Infografik : Arbeitsamt der DG - November 2005

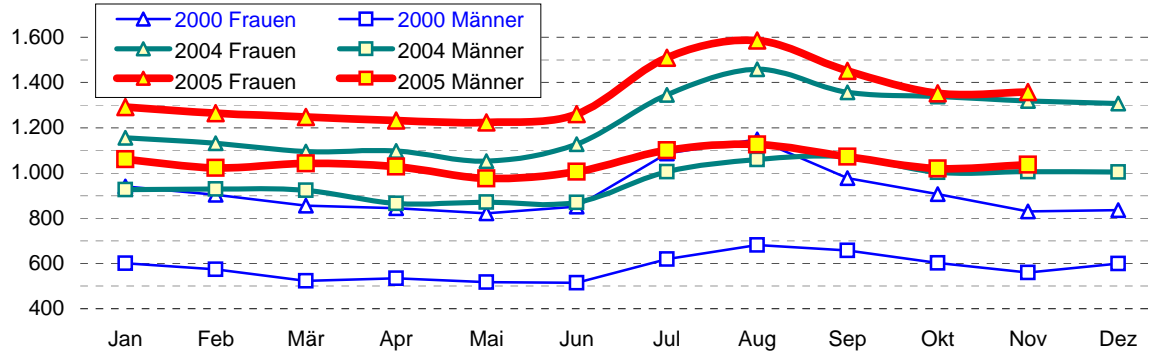


### Vollarbeitslose in der Deutschsprachigen Gemeinschaft



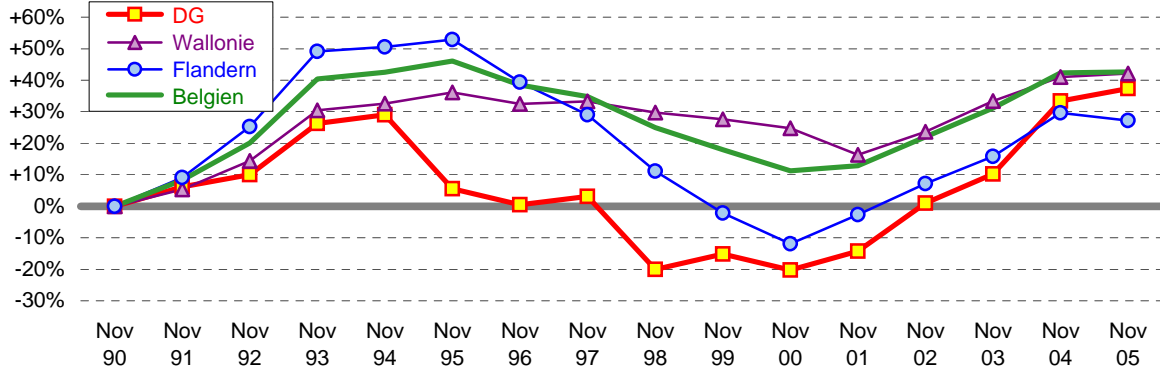
Infografik : Arbeitsamt der DG - November 2005

### Vollarbeitslose in der Deutschsprachigen Gemeinschaft



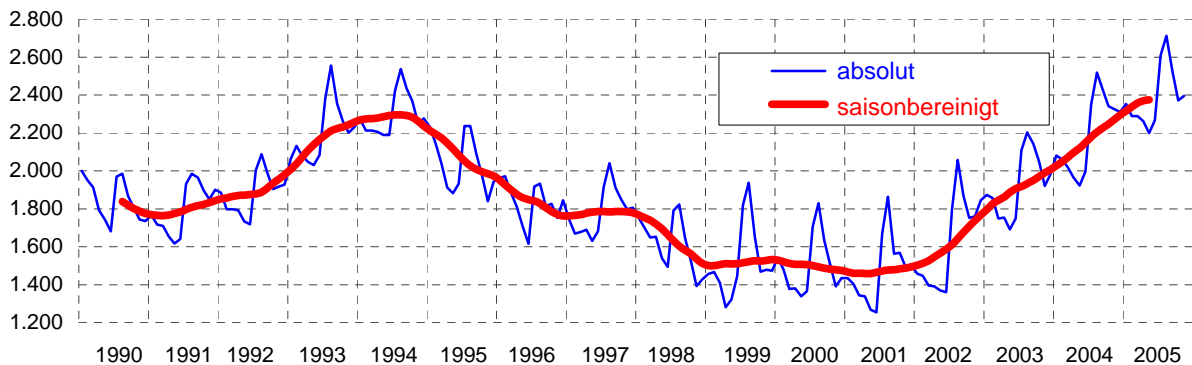
Infografik : Arbeitsamt der DG - November 2005

### Prozentuale Entwicklung der Anzahl Vollarbeitsloser im Vgl. zu 1990



Infografik : Arbeitsamt der DG - November 2005

### Entwicklung der Anzahl Vollarbeitsloser in der DG seit 1990



Infografik : Arbeitsamt der DG - November 2005

