

Arbeitsmarkt - Info

Kommentar zum Stand der Arbeitslosigkeit im Oktober 2005 (Stand 31.10.2005)

Weiterer Rückgang der Arbeitslosenzahl in der DG im Oktober

Ende Oktober 2005 waren nach Angaben des Arbeitsamtes der Deutschsprachigen Gemeinschaft 2.372 Personen als Vollarbeitslose in der DG gemeldet. Dies sind 151 Personen weniger als im September (-6,0%). Innerhalb von 2 Monaten ist die Arbeitslosigkeit in der Gemeinschaft damit um 12% gesunken und die Arbeitslosenrate sinkt weiter ab auf 7,7%. Im Vergleich zu Oktober 2004 beträgt der Unterschied nur noch +31 Personen (+1,3%).

Ende Oktober 2005 waren in der Deutschsprachigen Gemeinschaft 1.020 Männer (52 weniger als Ende September) und 1.352 Frauen (99 weniger) als nicht beschäftigte Arbeitsuchende (sogenannte Vollarbeitslose) eingetragen. Auch in den anderen Regionen ist die Zahl der Arbeitsuchenden im Vergleich zum Vormonat gesunken: in der Wallonie um 3,1% und in Flandern um 3%. Im belgischen Durchschnitt ist ein Rückgang um -2,6% zu verzeichnen. Die Arbeitslosenquote Belgiens beträgt im Oktober 13,5%.

Der Rückgang in der DG entfällt im Oktober nur noch zu einem Drittel auf die rückläufige Zahl der Schulabgänger in der Wartezeit, aber zu zwei Dritteln auf entschädigte Arbeitslose. Der Rückgang war diesmal stärker im Norden der Gemeinschaft (-107 Personen) als im Raum St.Vith (-44). Es handelt sich weiter vorwiegend um relativ junge Arbeitsuchende mit kurzer Arbeitslosigkeitsdauer: die Gruppe der Arbeitslosen, die jünger als 25 Jahre sind, ist um 76 Personen gesunken (-13%), die Gruppe der seit weniger als 6 Monaten Arbeitslosen um 106 Personen (-10%). Die Zahl der Langzeitarbeitslosen (mehr als 1 Jahr arbeitslos) ist hingegen weiter angestiegen (+36 Personen). Vom Rückgang der Arbeitslosigkeit profitierten mit wenigen Ausnahmen alle Berufsgruppen.

Die Arbeitslosenzahl liegt weiterhin auf höherem Niveau als im Vorjahr, aber der Abstand hat sich weiter reduziert auf +31 Personen (+1,3% zu Oktober 2004). Zur Erinnerung: im ersten Halbjahr 2005 lag der Abstand zum Vorjahr stets bei etwa +11 bis +15%. Während die Arbeitslosenzahl im Norden der DG noch knapp über dem Stand des Vorjahres liegt (+2%), ist im Süden der DG zum zweiten Mal infolge seit März 2002 ein Rückgang der Arbeitslosenzahl unter das Vorjahresniveau zu beobachten (-0,2%). Die Zahl der entschädigten Arbeitslosen in der DG liegt weiterhin über dem Vorjahresniveau (+85 Personen), doch ist auch hier der Abstand deutlich gesunken (im Vormonat lag er noch bei +213 Personen).

Der Anteil der seit weniger als 6 Monaten Arbeitslosen ist im Vergleich zum Oktober des Vorjahres von 44% auf 38% gesunken. Im Vergleich zum Vorjahr hat insbesondere die Zahl der über 50jährigen und der Langzeitarbeitslosen (insbesondere mit einer Dauer von 2-5 Jahren) zugenommen. Das Ausbildungsprofil hat sich hingegen nur wenig verändert. Nach Berufen betrachtet, sind im Vergleich zum Vorjahr mehr Arbeitslose vor allem in den Bereich der Arbeiter und Handlanger sowie im Verkaufsbereich zu beobachten, während in den meisten anderen Bereichen ein ganz leichter Rückgang festzustellen ist.

Vollarbeitslose in der Deutschsprachigen Gemeinschaft Belgiens

Arbeitslose nach Geschlecht	Okt. 2005	Anteil in %	Sep. 2005	Okt. 2004	Vgl. zu Vormonat		Vgl. zu Vorjahr	
Männer	1.020	43,0%	1.072	1.003	-52	-4,9%	+17	+1,7%
Frauen	1.352	57,0%	1.451	1.338	-99	-6,8%	+14	+1,0%
Gesamt Arbeitslose	2.372	100%	2.523	2.341	-151	-6,0%	+31	+1,3%

Arbeitslosenrate	Männer	Frauen	Gesamt
Aktive Bevölkerung (Berechnung 2002)	17.981	12.836	30.817
Arbeitslosenrate DG	5,7%	10,5%	7,7%
AL-Rate Kanton Eupen	8,0%	12,6%	10,0%
AL-Rate Kanton St.Vith	2,6%	7,3%	4,5%



**Stand Ende
Oktober 2005**

Arbeitslose nach Regionen	Okt. 2005	AL-Rate	Sep. 2005	Okt. 2004	Vgl. zu Vormonat		Vgl. zu Vorjahr	
Wallonische Region (inkl. DG)	272.674	19,1%	281.274	272.441	-8.600	-3,1%	+233	+0,1%
Flämische Region	241.114	9,0%	248.624	244.460	-7.510	-3,0%	-3.346	-1,4%
Region Brüssel-Hauptstadt	98.329	24,5%	98.334	94.423	-5	-0,0%	+3.906	+4,1%
Belgien	612.117	13,5%	628.232	611.324	-16.115	-2,6%	+793	+0,1%

Kategorien	Männer	Frauen	Gesamt	Anteil in %	Vgl. zu Vormonat		Vgl. zu Vorjahr	
Entschädigte Arbeitslose	712	834	1.546	65,2%	-97	-5,9%	+85	+5,8%
Sonst. verpflichtend Eingetragene	207	381	588	24,8%	-54	-8,4%	-48	-7,5%
davon : Personen in Wartezeit	78	132	210	8,9%	-49	-18,9%	-46	-18,0%
zeitweilig Ausgeschlossene	22	23	45	1,9%	+5	+12,5%	+2	+4,7%
via OSHZ eingetragen	97	77	174	7,3%	-1	-0,6%	-22	-11,2%
ehemals Teilzeitbeschäftigte	9	146	155	6,5%	-5	-3,1%	+20	+14,8%
Freiwillig eingetragene Arbeitslose	101	137	238	10,0%	0	0,0%	-6	-2,5%

Altersgruppen	Männer	Frauen	Gesamt	Anteil in %	Vgl. zu Vormonat		Vgl. zu Vorjahr	
unter 25 Jahre	228	297	525	22,1%	-76	-12,6%	-17	-3,1%
25-35 Jahre	197	263	460	19,4%	-39	-7,8%	-61	-11,7%
35-50 Jahre	379	585	964	40,6%	-41	-4,1%	+32	+3,4%
über 50 Jahre	216	207	423	17,8%	+5	+1,2%	+77	+22,3%

Dauer der Arbeitslosigkeit	Männer	Frauen	Gesamt	Anteil in %	Vgl. zu Vormonat		Vgl. zu Vorjahr	
< 6 Monate	400	505	905	38,2%	-106	-10,5%	-136	-13,1%
6-12 Monate	143	183	326	13,7%	-81	-19,9%	-55	-14,4%
1-2 Jahre	217	283	500	21,1%	+14	+2,9%	+85	+20,5%
2-5 Jahre	206	275	481	20,3%	+23	+5,0%	+127	+35,9%
> 5 Jahre	54	106	160	6,7%	-1	-0,6%	+10	+6,7%
> 1 Jahr	477	664	1.141	48,1%	+36	+3,3%	+222	+24,2%

Ausbildungsniveau	Männer	Frauen	Gesamt	Anteil in %	Vgl. zu Vormonat		Vgl. zu Vorjahr	
Primarschule	268	277	545	23,0%	-13	-2,3%	+15	+2,8%
Abgeschl. Lehre	96	94	190	8,0%	0	0,0%	+17	+9,8%
Sekundar Unterstufe	184	318	502	21,2%	-22	-4,2%	-12	-2,3%
Sekundar Oberstufe	146	263	409	17,2%	-59	-12,6%	-27	-6,2%
Hochschule / Universität	50	105	155	6,5%	-26	-14,4%	-11	-6,6%
Sonst. Studien / Ausland	276	295	571	24,1%	-31	-5,1%	+49	+9,4%

Gemeinden / Kantone	Männer	Frauen	Gesamt	AL-Rate	Vgl. zu Vormonat		Vgl. zu Vorjahr	
Amel	29	52	81	3,5%	-4	-4,7%	-16	-16,5%
Büllingen	27	73	100	4,3%	-13	-11,5%	+3	+3,1%
Burg Reuland	27	40	67	4,0%	-5	-6,9%	-1	-1,5%
Bütgenbach	38	73	111	4,5%	-13	-10,5%	-1	-0,9%
Sankt Vith	76	131	207	5,1%	-10	-4,6%	+9	+4,5%
im Ausland wohnhaft	7	3	10		+1	+11,1%	+5	+100,0%
Kanton ST.VITH	204	372	576	4,5%	-44	-7,1%	-1	-0,2%
Eupen	347	435	782	10,0%	-74	-8,6%	-10	-1,3%
Kelmis	220	268	488	11,7%	-15	-3,0%	+18	+3,8%
Lontzen	75	106	181	8,2%	-5	-2,7%	-4	-2,2%
Raeren	149	158	307	8,0%	-16	-5,0%	+18	+6,2%
im Ausland wohnhaft	25	13	38		+3	+8,6%	+10	+35,7%
Kanton EUPEN	816	980	1.796	10,0%	-107	-5,6%	+32	+1,8%

Entwicklung	Männer	Frauen	Gesamt	AL-Rate	Vgl. zum Vormonat		Vgl. zum Vorjahr	
Oktober 1990	562	1.242	1.804	6,1%	-63	-3,4%		
Oktober 1992	694	1.210	1.904	6,4%	-86	-4,3%	+7	+0,4%
Oktober 1994	906	1.462	2.368	8,0%	-67	-2,8%	+107	+4,7%
Oktober 1996	716	1.111	1.827	6,2%	+13	+0,7%	-148	-7,5%
Oktober 1998	601	926	1.527	5,3%	-120	-7,3%	-321	-17,4%
Oktober 2000	602	907	1.509	5,0%	-125	-7,6%	+41	+2,8%
Oktober 2002	758	994	1.752	5,7%	-116	-6,2%	+184	+11,7%
Januar 2004	926	1.155	2.081	6,8%	+98	+4,9%	+208	+11,1%
Februar	929	1.132	2.061	6,7%	-20	-1,0%	+204	+11,0%
März	924	1.095	2.019	6,6%	-42	-2,0%	+271	+15,5%
April	866	1.098	1.964	6,4%	-55	-2,7%	+210	+12,0%
Mai	871	1.052	1.923	6,2%	-41	-2,1%	+232	+13,7%
Juni	870	1.127	1.997	6,5%	+74	+3,8%	+248	+14,2%
Juli	1.006	1.345	2.351	7,6%	+354	+17,7%	+243	+11,5%
August	1.059	1.459	2.518	8,2%	+167	+7,1%	+315	+14,3%
September	1.072	1.357	2.429	7,9%	-89	-3,5%	+285	+13,3%
Oktober	1.003	1.338	2.341	7,6%	-88	-3,6%	+290	+14,1%
November	1.006	1.319	2.325	7,5%	-16	-0,7%	+404	+21,0%
Dezember	1.004	1.307	2.311	7,5%	-14	-0,6%	+328	+16,5%
Januar 2005	1.061	1.291	2.352	7,6%	+41	+1,8%	+271	+13,0%
Februar	1.023	1.265	2.288	7,4%	-64	-2,7%	+227	+11,0%
März	1.042	1.247	2.289	7,4%	+1	+0,0%	+270	+13,4%
April	1.029	1.232	2.261	7,3%	-28	-1,2%	+297	+15,1%
Mai	976	1.223	2.199	7,1%	-62	-2,7%	+276	+14,4%
Juni	1.006	1.261	2.267	7,4%	+68	+3,1%	+270	+13,5%
Juli	1.101	1.509	2.610	8,5%	+343	+15,1%	+259	+11,0%
August	1.126	1.586	2.712	8,8%	+102	+3,9%	+194	+7,7%
September	1.072	1.451	2.523	8,2%	-189	-7,0%	+94	+3,9%
Oktober	1.020	1.352	2.372	7,7%	-151	-6,0%	+31	+1,3%
November								
Dezember								

Entschädigte Arbeitslose in der Deutschsprachigen Gemeinschaft Belgiens

Geschlecht	Okt. 2005	Anteil in %	Sep. 2005	Okt. 2004	Vgl. zu Vormonat		Vgl. zu Vorjahr	
Männer	712	46,1%	748	660	-36	-4,8%	+52	+7,9%
Frauen	834	53,9%	895	801	-61	-6,8%	+33	+4,1%
Gesamt Arbeitslose	1.546	100%	1.643	1.461	-97	-5,9%	+85	+5,8%

Anteil entschädigte AL an Vollarbeitslose	entschäd. Arbeitslose	Gesamt Vollarbeitslose	Anteil an AL
D.G.	1.546	2.372	65,2%
Wallonische Region (inkl. DG)	213.406	272.674	78,3%
Flämische Region	170.515	241.114	70,7%
Region Brüssel-Hauptstadt	69.369	98.329	70,5%
Belgien	453.290	612.117	74,1%



**Stand Ende
Oktober 2005**

Regionen	Okt. 2005	Anteil in %	Sep. 2005	Okt. 2004	Vgl. zu Vormonat		Vgl. zu Vorjahr	
Wallonische Region (inkl. DG)	213.406	47,1%	221.090	211.842	-7.684	-3,5%	+1.564	+0,7%
Flämische Region	170.515	37,6%	173.927	172.352	-3.412	-2,0%	-1.837	-1,1%
Region Brüssel-Hauptstadt	69.369	15,3%	69.598	68.313	-229	-0,3%	+1.056	+1,5%
Belgien	453.290	100%	464.615	452.507	-11.325	-2,4%	+783	+0,2%

Altersgruppen	Männer	Frauen	Gesamt	Anteil in %	Vgl. zu Vormonat		Vgl. zu Vorjahr	
unter 25 Jahre	97	137	234	15,1%	-30	-11,4%	+10	+4,5%
25-35 Jahre	143	187	330	21,3%	-29	-8,1%	-26	-7,3%
35-50 Jahre	294	371	665	43,0%	-36	-5,1%	+33	+5,2%
über 50 Jahre	178	139	317	20,5%	-2	-0,6%	+68	+27,3%

Dauer der Arbeitslosigkeit	Männer	Frauen	Gesamt	Anteil in %	Vgl. zu Vormonat		Vgl. zu Vorjahr	
< 6 Monate	220	243	463	29,9%	-55	-10,6%	-91	-16,4%
6-12 Monate	98	114	212	13,7%	-72	-25,4%	-35	-14,2%
1-2 Jahre	168	218	386	25,0%	+17	+4,6%	+91	+30,8%
2-5 Jahre	175	183	358	23,2%	+16	+4,7%	+113	+46,1%
> 5 Jahre	51	76	127	8,2%	-3	-2,3%	+7	+5,8%
> 1 Jahr	394	477	871	56,3%	+30	+1,8%	+211	+14,4%

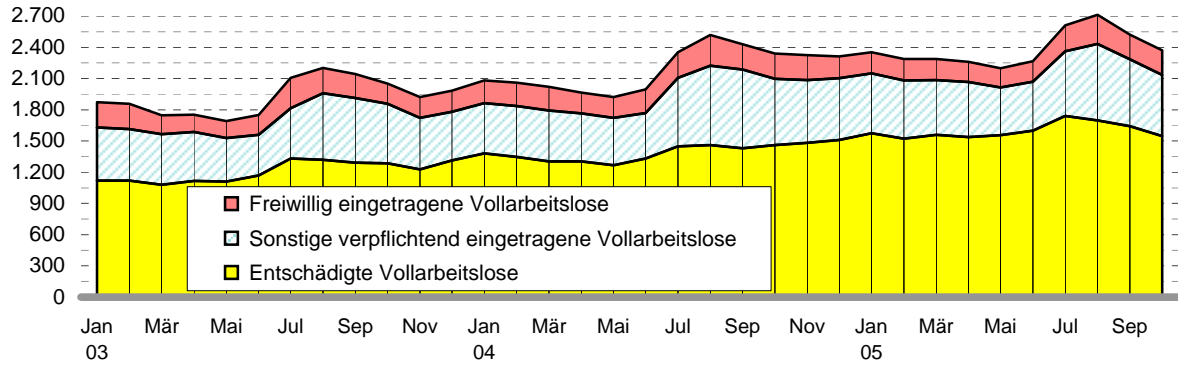
Ausbildungsniveau	Männer	Frauen	Gesamt	Anteil in %	Vgl. zu Vormonat		Vgl. zu Vorjahr	
Primarschule	199	185	384	24,8%	-10	-2,5%	+31	+8,8%
Abgeschl. Lehre	80	66	146	9,4%	0	0,0%	+19	+15,0%
Sekundar Unterstufe	144	231	375	24,3%	-16	-4,1%	-14	-3,6%
Sekundar Oberstufe	98	156	254	16,4%	-36	-12,4%	-12	-4,5%
Hochschule / Universität	34	49	83	5,4%	-11	-11,7%	+11	+15,3%
Sonst. Studien / Ausland	157	147	304	19,7%	-24	-7,3%	+50	+19,7%

Gemeinden / Kantone	Männer	Frauen	Gesamt	Anteil in %	Vgl. zu Vormonat		Vgl. zu Vorjahr	
Amel	22	24	46	3,0%	+2	+4,5%	-6	-11,5%
Büllingen	20	39	59	3,8%	-10	-14,5%	-6	-9,2%
Burg Reuland	20	24	44	2,8%	-1	-2,2%	+1	+2,3%
Bütgenbach	32	47	79	5,1%	-2	-2,5%	+13	+19,7%
Sankt Vith	53	73	126	8,2%	-5	-3,8%	+18	+16,7%
Kanton ST.VITH	147	207	354	22,9%	-16	-4,3%	+20	+6,0%
Eupen	232	274	506	32,7%	-51	-9,2%	+36	+7,7%
Kelmis	159	178	337	21,8%	-18	-5,1%	+11	+3,4%
Lontzen	68	71	139	9,0%	+4	+3,0%	+12	+9,4%
Raeren	106	104	210	13,6%	-16	-7,1%	+6	+2,9%
Kanton EUPEN	565	627	1.192	77,1%	-81	-6,4%	+65	+5,8%

Entwicklung	Männer	Frauen	Gesamt	Anteil an Vollarbeitslose	Vgl. zum Vormonat		Vgl. zum Vorjahr	
Oktober 1998	446	610	1.056	69,2%	-91	-7,9%		
Oktober 1999	386	610	996	67,8%	-116	-10,4%	-60	-5,7%
Oktober 2000	431	636	1.067	70,7%	-73	-6,4%	+71	+7,1%
Oktober 2001	444	585	1.029	65,6%	+38	+3,8%	-38	-3,6%
Oktober 2002	458	561	1.019	58,2%	-78	-7,1%	-10	-1,0%
Oktober 2003	594	690	1.284	62,6%	-7	-0,5%	+265	+26,0%
Januar 2004	657	725	1.382	66,4%	+69	+5,3%	+264	+23,6%
Februar	650	697	1.347	65,4%	-35	-2,5%	+229	+20,5%
März	631	674	1.305	64,6%	-42	-3,1%	+226	+20,9%
April	629	676	1.305	66,4%	0	0,0%	+189	+16,9%
Mai	623	643	1.266	65,8%	-39	-3,0%	+155	+14,0%
Juni	628	705	1.333	66,8%	+67	+5,3%	+163	+13,9%
Juli	642	806	1.448	61,6%	+115	+8,6%	+115	+8,6%
August	632	829	1.461	58,0%	+13	+0,9%	+141	+10,7%
September	666	764	1.430	58,9%	-31	-2,1%	+139	+10,8%
Oktober	660	801	1.461	62,4%	+31	+2,2%	+177	+13,8%
November	671	812	1.483	63,8%	+22	+1,5%	+257	+21,0%
Dezember	684	825	1.509	65,3%	+26	+1,8%	+196	+14,9%
Januar 2005	746	829	1.575	67,0%	+66	+4,4%	+193	+14,0%
Februar	714	807	1.521	66,5%	-54	-3,4%	+174	+12,9%
März	736	824	1.560	68,2%	+39	+2,6%	+255	+19,5%
April	724	815	1.539	68,1%	-21	-1,3%	+234	+17,9%
Mai	720	835	1.555	70,7%	+16	+1,0%	+289	+22,8%
Juni	736	862	1.598	70,5%	+43	+2,8%	+265	+19,9%
Juli	781	960	1.741	66,7%	+143	+8,9%	+293	+20,2%
August	747	952	1.699	62,6%	-42	-2,4%	+238	+16,3%
September	748	895	1.643	65,1%	-56	-3,3%	+213	+14,9%
Oktober	712	834	1.546	65,2%	-97	-5,9%	+85	+5,8%
November								
Dezember								

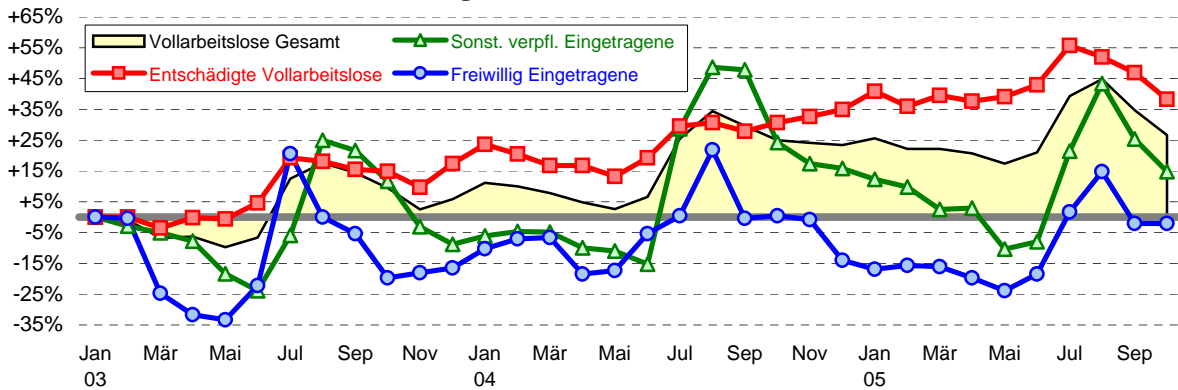


Vollarbeitslose in der Deutschsprachigen Gemeinschaft



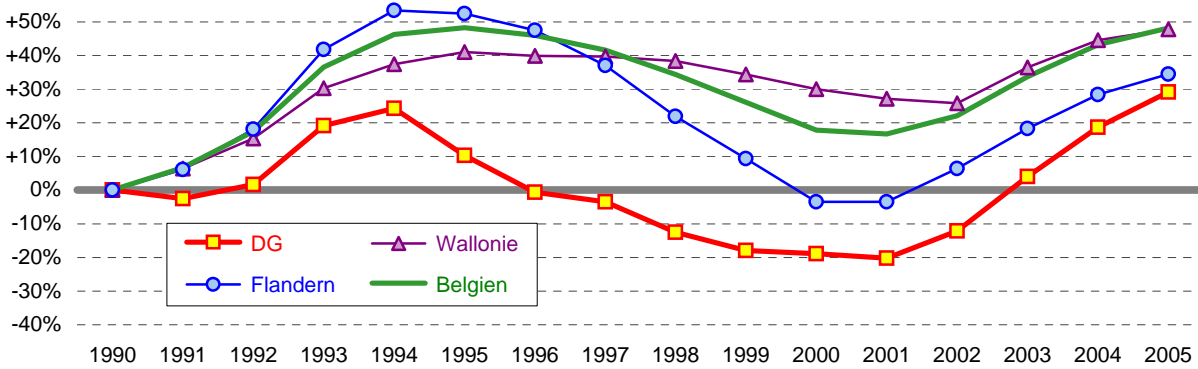
Infografik : Arbeitsamt der DG - Oktober 2005

Prozentuale Entwicklung der Anzahl Vollarbeitsloser seit Januar 2003



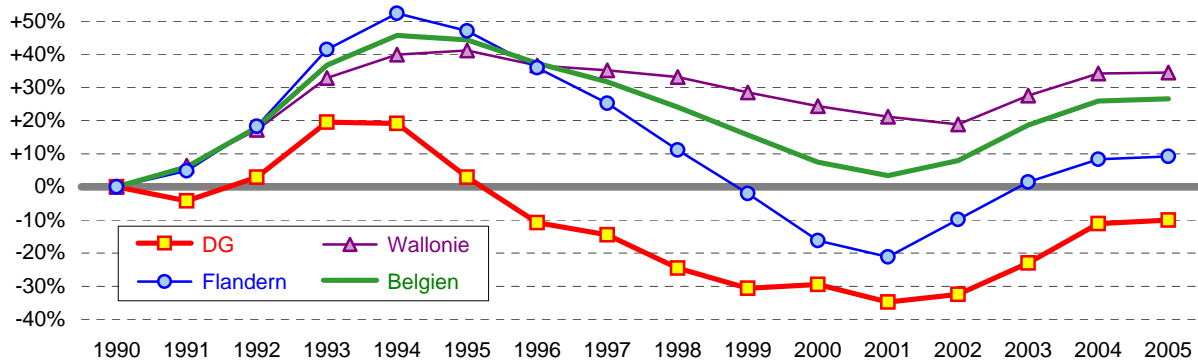
Infografik : Arbeitsamt der DG - Oktober 2005

Entwicklung der Anzahl Vollarbeitsloser im Vgl. zu 1990 (Jahresschnitte)



Infografik : Arbeitsamt der DG - Oktober 2005

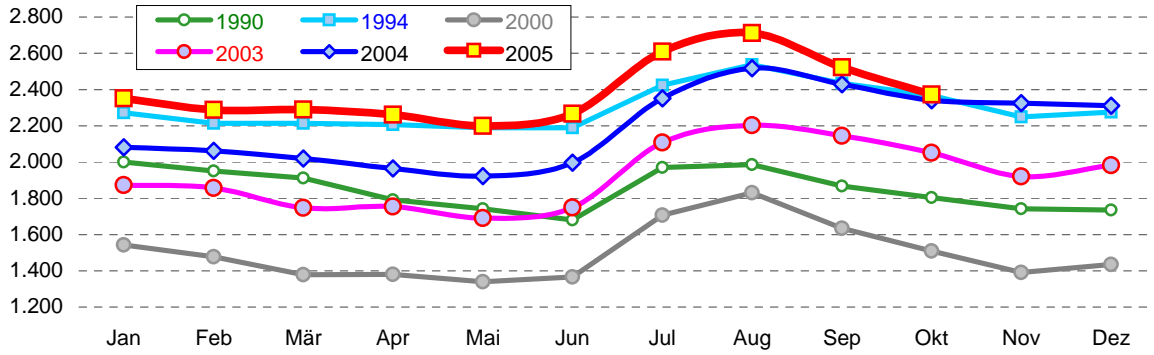
Entwicklung der Anzahl entschädigter Vollarbeitsloser seit 1990 (Jahresschnitte)



Infografik : Arbeitsamt der DG - Oktober 2005

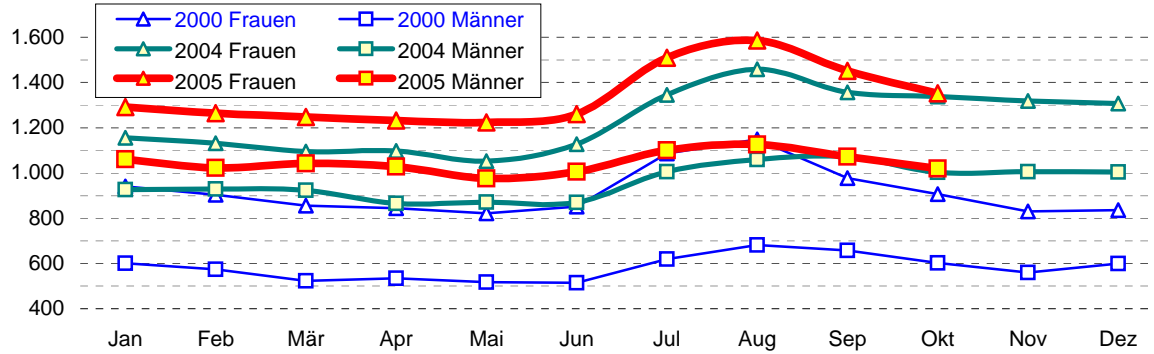


Vollarbeitslose in der Deutschsprachigen Gemeinschaft



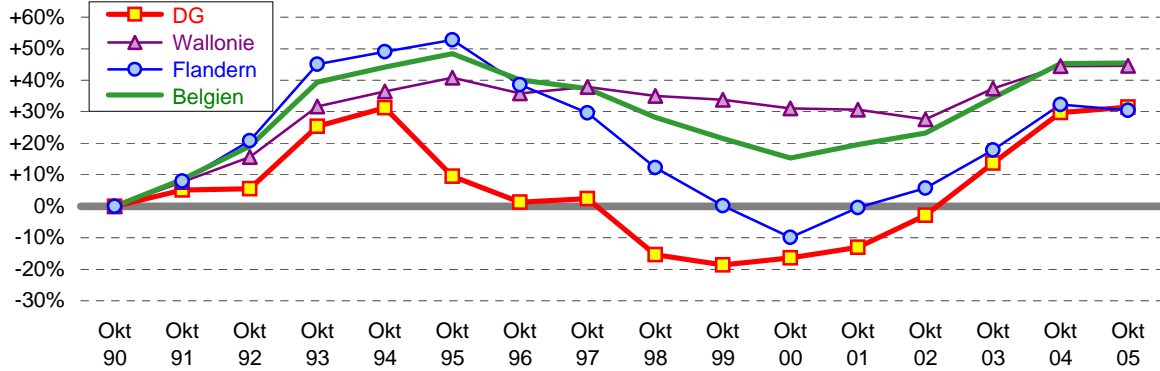
Infografik : Arbeitsamt der DG - Oktober 2005

Vollarbeitslose in der Deutschsprachigen Gemeinschaft



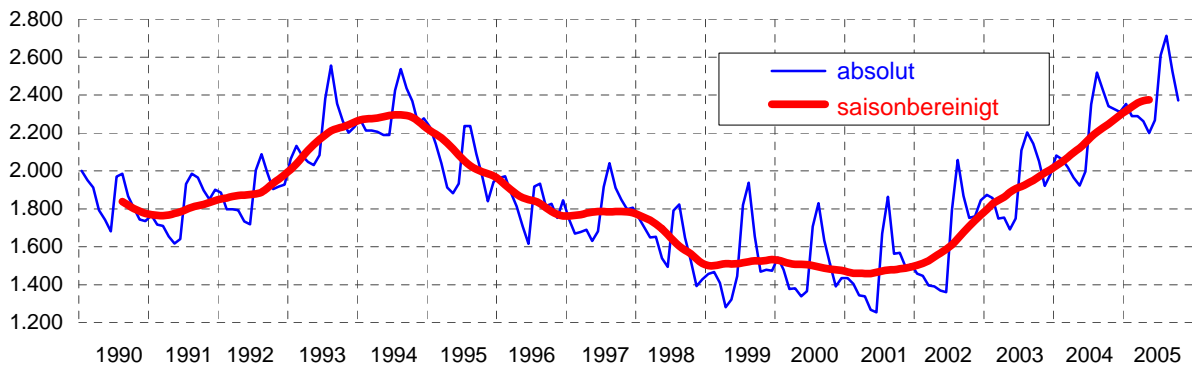
Infografik : Arbeitsamt der DG - Oktober 2005

Prozentuale Entwicklung der Anzahl Vollarbeitsloser im Vgl. zu 1990



Infografik : Arbeitsamt der DG - Oktober 2005

Entwicklung der Anzahl Vollarbeitsloser in der DG seit 1990



Infografik : Arbeitsamt der DG - Oktober 2005

