

Arbeitsmarkt - Info

Kommentar zum Stand der Arbeitslosigkeit im Juli 2005 (Stand 31.07.2005)

Arbeitslosenzahl in der DG im Juli erneut deutlich angestiegen

Ende Juli 2005 waren nach Angaben des Arbeitsamtes der Deutschsprachigen Gemeinschaft 2.610 Personen als Vollarbeitslose in der DG gemeldet. Dies sind 343 Personen mehr als im Juni (+ 15,1%). Dieser Anstieg ist vorwiegend saisonal bedingt: Zu rund drei Vierteln handelt es sich bei diesem Zuwachs um Schulabgänger und während der Ferienmonate eingetragene Lehrpersonen. Die Arbeitslosenrate steigt damit auf 8,5%. Im Vergleich zu Juli 2004 muss ein Zuwachs um 259 Personen (+ 11,0%) festgestellt werden.

Ende Juli 2005 waren in der Deutschsprachigen Gemeinschaft 1.101 Männer (95 mehr als Ende Juni) und 1.509 Frauen (248 mehr) als nicht beschäftigte Arbeitssuchende (sogenannte Vollarbeitslose) eingetragen. Damit hat die Arbeitslosenzahl in der DG den bislang höchsten Stand seit 15 Jahren erreicht. Auch in den anderen Regionen des Landes ist die Zahl der Arbeitssuchenden im Vergleich zum Vormonat deutlich gestiegen: in der Wallonie um 5,4%, in Flandern um fast 17%, im Landesschnitt um 9,1%) Die Arbeitslosenquote Belgiens beläuft sich im Juli auf 13,7%.

Der Anstieg in der DG betrifft vorwiegend die entschädigten Arbeitslosen (+143 Personen, wovon 103 auf das Unterrichtswesen entfallen) und die Personen in Wartezeit, d.h. die Schul- und Studienabgänger (+151 Personen). Er verteilt sich zu je 50% auf den Norden und Süden der Gemeinschaft, wodurch der Anstieg der Arbeitslosenzahl im Vergleich zum Juni im Süden der DG proportional viel stärker ausfällt (+34%).

Der Anstieg betrifft vornehmlich die jugendlichen Arbeitssuchenden (unter 25 Jahre, +235 Personen), gefolgt von den 25-35jährigen. Dieser vorwiegend durch das Ende des Schuljahres bedingte Anstieg lässt die Zahl der Kurzarbeitslosen in die Höhe schnellen. Nach Ausbildungsniveau betrachtet, entfällt der Anstieg vorwiegend auf Hochschul- und Universitätsabgänger (+155 Personen, mitbedingt durch die eingetragenen Lehrer/innen), gefolgt von Abiturienten (+86) und Personen mit dem Abschlusszeugnis der Unterstufe (+73). Neben den oben genannten Gruppen sind in diesem Monat vorwiegend noch Büroangestellte und Verkäufer/innen zur Arbeitslosigkeit hinzugekommen.

Im Vergleich zum Vorjahr beträgt der Anstieg der Anzahl Arbeitssuchenden +259 Personen (+11%). Er betrifft den Norden stärker als den Süden : +13,5% im Vergleich zu +4,5%. Dieser deutliche Anstieg der Arbeitslosigkeit im Vergleich zu Vorjahr ist vornehmlich auf eine Zunahme bei den älteren Arbeitssuchenden zurückzuführen. Allerdings ist seit Herbst 2004 auch ein Anstieg bei den Arbeitssuchenden zwischen 35 und 50 zu verzeichnen. Zurzeit sind deutlich weniger Personen in Wartezeit eingeschrieben als im Juli 2004, jedoch wesentlich mehr entschädigte Arbeitslose. Die Zahl der eingetragenen Lehrer liegt allerdings auf dem gleichen Stand wie im Vorjahr. Die zusätzlichen Arbeitslosen kommen vorwiegend aus den Berufsgruppen der diversen Arbeiter/innen und Handlanger, mit deutlichem Abstand gefolgt von den Büroangestellten und Verkäufer/innen. Die Zunahme konzentriert sich im Wesentlichen auf Personen mit einer Dauer der Arbeitslosigkeit zwischen 1 und 5 Jahren.

Vollarbeitslose in der Deutschsprachigen Gemeinschaft Belgiens

Arbeitslose nach Geschlecht	Juli 2005	Anteil in %	Juni 2005	Juli 2004	Vgl. zu Vormonat		Vgl. zu Vorjahr	
Männer	1.101	42,2%	1.006	1.006	+95	+9,4%	+95	+9,4%
Frauen	1.509	57,8%	1.261	1.345	+248	+19,7%	+164	+12,2%
Gesamt Arbeitslose	2.610	100%	2.267	2.351	+343	+15,1%	+259	+11,0%

Arbeitslosenrate	Männer	Frauen	Gesamt
Aktive Bevölkerung (Berechnung 2002)	17.981	12.836	30.817
Arbeitslosenrate DG	6,1%	11,8%	8,5%
AL-Rate Kanton Eupen	8,6%	13,7%	10,8%
AL-Rate Kanton St.Vith	2,9%	8,8%	5,3%



**Stand Ende
Juli 2005**

Arbeitslose nach Regionen	Juli 2005	AL-Rate	Juni 2005	Juli 2004	Vgl. zu Vormonat		Vgl. zu Vorjahr	
Wallonische Region (inkl. DG)	271.486	19,0%	257.477	262.626	+14.009	+5,4%	+8.860	+3,4%
Flämische Region	256.446	9,5%	219.452	241.476	+36.994	+16,9%	+14.970	+6,2%
Region Brüssel-Hauptstadt	92.803	23,2%	92.099	89.428	+704	+0,8%	+3.375	+3,8%
Belgien	620.735	13,7%	569.028	593.530	+51.707	+9,1%	+27.205	+4,6%

Kategorien	Männer	Frauen	Gesamt	Anteil in %	Vgl. zu Vormonat		Vgl. zu Vorjahr	
Entschädigte Arbeitslose	781	960	1.741	66,7%	+143	+8,9%	+293	+20,2%
Sonst. verpflichtend Eingetragene	229	393	622	23,8%	+151	+32,1%	-37	-5,6%
davon : Personen in Wartezeit	95	145	240	9,2%	+152	+172,7%	-82	-25,5%
zeitweilig Ausgeschlossene	21	24	45	1,7%	+3	+7,1%	+17	+60,7%
via ÖSHZ eingetragen	102	81	183	7,0%	-6	-3,2%	+5	+2,8%
ehemals Teilzeitbeschäftigte	8	141	149	5,7%	+4	+2,8%	+22	+17,3%
Freiwillig eingetragene Arbeitslose	91	156	247	9,5%	+49	+24,7%	+3	+1,2%

Altersgruppen	Männer	Frauen	Gesamt	Anteil in %	Vgl. zu Vormonat		Vgl. zu Vorjahr	
unter 25 Jahre	303	370	673	25,8%	+235	+53,7%	-11	-1,6%
25-35 Jahre	216	330	546	20,9%	+67	+14,0%	+12	+2,2%
35-50 Jahre	372	611	983	37,7%	+15	+1,5%	+184	+23,0%
über 50 Jahre	210	198	408	15,6%	+26	+6,8%	+74	+22,2%

Dauer der Arbeitslosigkeit	Männer	Frauen	Gesamt	Anteil in %	Vgl. zu Vormonat		Vgl. zu Vorjahr	
< 6 Monate	440	653	1.093	41,9%	+362	+49,5%	-16	-1,4%
6-12 Monate	204	274	478	18,3%	-31	-6,1%	+59	+14,1%
1-2 Jahre	220	238	458	17,5%	+23	+5,3%	+87	+23,5%
2-5 Jahre	185	243	428	16,4%	-8	-1,8%	+121	+39,4%
> 5 Jahre	52	101	153	5,9%	-3	-1,9%	+8	+5,5%
> 1 Jahr	457	582	1.039	39,8%	+12	+1,2%	+216	+26,2%

Ausbildungsniveau	Männer	Frauen	Gesamt	Anteil in %	Vgl. zu Vormonat		Vgl. zu Vorjahr	
Primarschule	262	285	547	21,0%	-3	-0,5%	+76	+16,1%
Abgeschl. Lehre	103	97	200	7,7%	+23	+13,0%	+46	+29,9%
Sekundar Unterstufe	219	347	566	21,7%	+73	+14,8%	+70	+14,1%
Sekundar Oberstufe	178	272	450	17,2%	+86	+23,6%	+12	+2,7%
Hochschule / Universität	55	211	266	10,2%	+155	+139,6%	-39	-12,8%
Sonst. Studien / Ausland	284	297	581	22,3%	+9	+1,6%	+94	+19,3%

Gemeinden / Kantone	Männer	Frauen	Gesamt	AL-Rate	Vgl. zu Vormonat		Vgl. zu Vorjahr	
Amel	27	61	88	3,8%	+19	+27,5%	-27	-23,5%
Büllingen	35	90	125	5,3%	+31	+33,0%	+15	+13,6%
Burg Reuland	26	49	75	4,5%	+14	+23,0%	+2	+2,7%
Bütgenbach	55	105	160	6,5%	+46	+40,4%	+32	+25,0%
Sankt Vith	79	141	220	5,4%	+62	+39,2%	+8	+3,8%
im Ausland wohnhaft	4	2	6	0,0%	0	0,0%	-1	-14,3%
Kanton ST.VITH	226	448	674	5,3%	+172	+34,3%	+29	+4,5%
Eupen	375	476	851	10,9%	+70	+9,0%	+84	+11,0%
Kelmis	226	275	501	12,0%	+27	+5,7%	+75	+17,6%
Lontzen	90	111	201	9,1%	+35	+21,1%	+8	+4,1%
Raeren	159	189	348	9,1%	+39	+12,6%	+68	+24,3%
im Ausland wohnhaft	25	10	35	0,0%	0	0,0%	-5	-12,5%
Kanton EUPEN	875	1.061	1.936	10,8%	+171	+9,7%	+230	+13,5%

Entwicklung	Männer	Frauen	Gesamt	AL-Rate	Vgl. zum Vormonat		Vgl. zum Vorjahr	
Juli 1990	576	1.394	1.970	6,7%	+289	+17,2%		
Juli 1995	833	1.404	2.237	7,6%	+304	+15,7%	-187	-7,7%
Juli 2000	620	1.086	1.706	5,7%	+340	+24,9%	-113	-6,2%
Juli 2001	622	1.047	1.669	5,5%	+415	+33,1%	-37	-2,2%
Juli 2002	688	1.106	1.794	5,8%	+433	+31,8%	+125	+7,5%
Juli 2003	847	1.261	2.108	6,8%	+359	+20,5%	+314	+17,5%
Januar 2004	926	1.155	2.081	6,8%	+98	+4,9%	+208	+11,1%
Februar	929	1.132	2.061	6,7%	-20	-1,0%	+204	+11,0%
März	924	1.095	2.019	6,6%	-42	-2,0%	+271	+15,5%
April	866	1.098	1.964	6,4%	-55	-2,7%	+210	+12,0%
Mai	871	1.052	1.923	6,2%	-41	-2,1%	+232	+13,7%
Juni	870	1.127	1.997	6,5%	+74	+3,8%	+248	+14,2%
Juli	1.006	1.345	2.351	7,6%	+354	+17,7%	+243	+11,5%
August	1.059	1.459	2.518	8,2%	+167	+7,1%	+315	+14,3%
September	1.072	1.357	2.429	7,9%	-89	-3,5%	+285	+13,3%
Oktober	1.003	1.338	2.341	7,6%	-88	-3,6%	+290	+14,1%
November	1.006	1.319	2.325	7,5%	-16	-0,7%	+404	+21,0%
Dezember	1.004	1.307	2.311	7,5%	-14	-0,6%	+328	+16,5%
Januar 2005	1.061	1.291	2.352	7,6%	+41	+1,8%	+271	+13,0%
Februar	1.023	1.265	2.288	7,4%	-64	-2,7%	+227	+11,0%
März	1.042	1.247	2.289	7,4%	+1	+0,0%	+270	+13,4%
April	1.029	1.232	2.261	7,3%	-28	-1,2%	+297	+15,1%
Mai	976	1.223	2.199	7,1%	-62	-2,7%	+276	+14,4%
Juni	1.006	1.261	2.267	7,4%	+68	+3,1%	+270	+13,5%
Juli	1.101	1.509	2.610	8,5%	+343	+15,1%	+259	+11,0%

Entschädigte Arbeitslose in der Deutschsprachigen Gemeinschaft Belgiens

Geschlecht	Juli 2005	Anteil in %	Juni 2005	Juli 2004	Vgl. zu Vormonat		Vgl. zu Vorjahr	
Männer	781	44,9%	736	642	+45	+6,1%	+139	+21,7%
Frauen	960	55,1%	862	806	+98	+11,4%	+154	+19,1%
Gesamt Arbeitslose	1.741	100%	1.598	1.448	+143	+8,9%	+293	+20,2%

Anteil entschädigte AL an Vollarbeitslose	entschäd. Arbeitslose	Gesamt Voll-arbeitslose	Anteil an AL
D.G.	1.741	2.610	66,7%
Wallonische Region (inkl. DG)	218.260	271.486	80,4%
Flämische Region	188.383	256.446	73,5%
Region Brüssel-Hauptstadt	67.337	92.803	72,6%
Belgien	473.980	620.735	76,4%



**Stand Ende
Juli 2005**

Regionen	Juli 2005	Anteil in %	Juni 2005	Juli 2004	Vgl. zu Vormonat		Vgl. zu Vorjahr	
Wallonische Region (inkl. DG)	218.260	46,0%	214.814	207.731	+3.446	+1,6%	+10.529	+5,1%
Flämische Region	188.383	39,7%	169.736	173.189	+18.647	+11,0%	+15.194	+8,8%
Region Brüssel-Hauptstadt	67.337	14,2%	67.736	67.433	-399	-0,6%	-96	-0,1%
Belgien	473.980	100%	452.286	448.353	+21.694	+4,8%	+25.627	+5,7%

Altersgruppen	Männer	Frauen	Gesamt	Anteil in %	Vgl. zu Vormonat		Vgl. zu Vorjahr	
unter 25 Jahre	153	173	326	18,7%	+44	+15,6%	+45	+16,0%
25-35 Jahre	161	247	408	23,4%	+61	+17,6%	+25	+6,5%
35-50 Jahre	290	407	697	40,0%	+15	+2,2%	+151	+27,7%
über 50 Jahre	177	133	310	17,8%	+23	+8,0%	+72	+30,3%

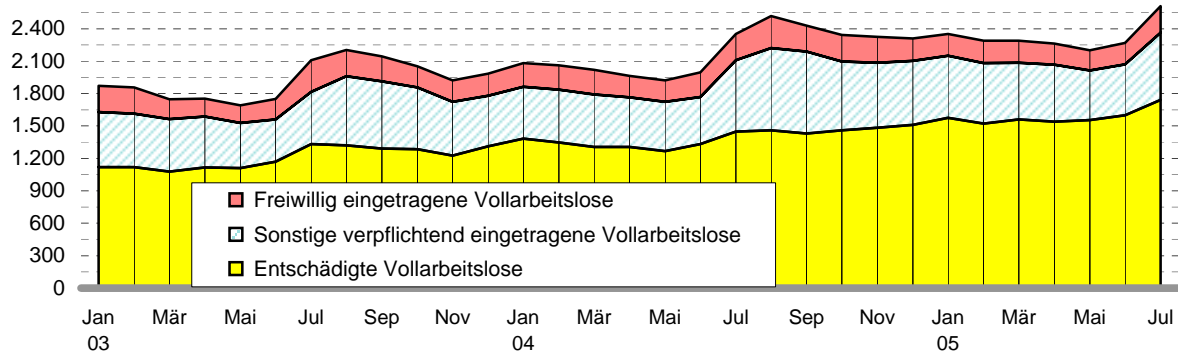
Dauer der Arbeitslosigkeit	Männer	Frauen	Gesamt	Anteil in %	Vgl. zu Vormonat		Vgl. zu Vorjahr	
< 6 Monate	251	361	612	35,2%	+150	+36,9%	+40	+7,0%
6-12 Monate	155	191	346	19,9%	-22	-8,6%	+82	+31,1%
1-2 Jahre	169	180	349	20,0%	+27	+9,8%	+71	+25,5%
2-5 Jahre	155	155	310	17,8%	-10	-4,7%	+91	+41,6%
> 5 Jahre	51	73	124	7,1%	-2	-1,7%	+9	+7,8%
> 1 Jahr	375	408	783	45,0%	+15	+2,5%	+171	+27,9%

Ausbildungsniveau	Männer	Frauen	Gesamt	Anteil in %	Vgl. zu Vormonat		Vgl. zu Vorjahr	
Primarschule	200	189	389	22,3%	-1	-0,3%	+74	+23,5%
Abgeschl. Lehre	88	67	155	8,9%	+9	+6,2%	+46	+42,2%
Sekundar Unterstufe	176	263	439	25,2%	+42	+10,6%	+88	+25,1%
Sekundar Oberstufe	124	166	290	16,7%	+11	+3,9%	+20	+7,4%
Hochschule / Universität	35	128	163	9,4%	+82	+101,2%	+5	+3,2%
Sonst. Studien / Ausland	158	147	305	17,5%	0	0,0%	+60	+24,5%

Gemeinden / Kantone	Männer	Frauen	Gesamt	Anteil in %	Vgl. zu Vormonat		Vgl. zu Vorjahr	
Amel	22	39	61	3,5%	+13	+27,1%	-4	-6,2%
Büllingen	25	49	74	4,3%	+6	+8,8%	+1	+1,4%
Burg Reuland	17	28	45	2,6%	+2	+4,7%	+5	+12,5%
Bütgenbach	39	67	106	6,1%	+16	+17,8%	+18	+20,5%
Sankt Vith	58	89	147	8,4%	+30	+25,6%	+31	+26,7%
Kanton ST.VITH	161	272	433	24,9%	+67	+18,3%	+51	+13,4%
Eupen	260	311	571	32,8%	+42	+7,9%	+111	+24,1%
Kelmis	171	180	351	20,2%	+3	+0,9%	+70	+24,9%
Lontzen	77	73	150	8,6%	+14	+10,3%	+16	+11,9%
Raeren	112	124	236	13,6%	+17	+7,8%	+45	+23,6%
Kanton EUPEN	620	688	1.308	75,1%	+76	+6,2%	+242	+22,7%

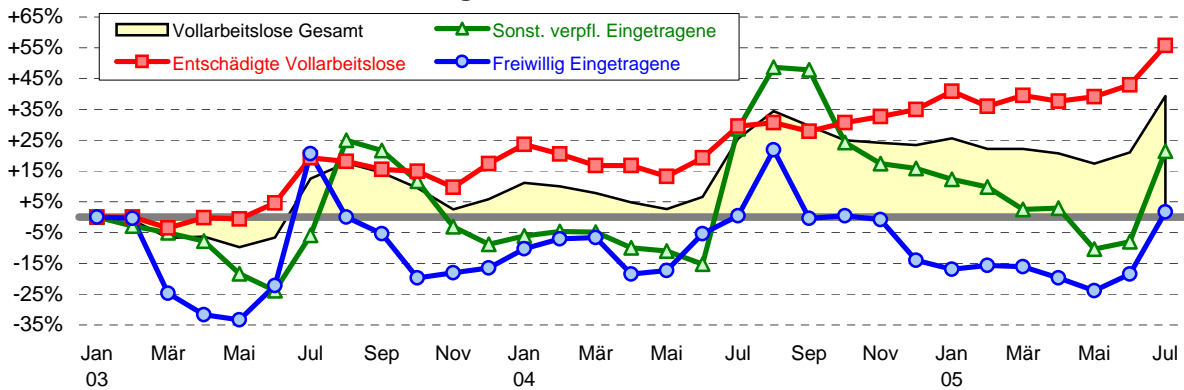
Entwicklung	Männer	Frauen	Gesamt	Anteil an Vollarbeitslose	Vgl. zum Vormonat		Vgl. zum Vorjahr	
Juli 1998	511	764	1.275	71,2%	+124	+10,8%		
Juli 1999	460	795	1.255	69,0%	+184	+17,2%	-20	-1,6%
Juli 2000	451	782	1.233	72,3%	+166	+15,6%	-22	-1,8%
Juli 2001	424	754	1.178	70,6%	+261	+28,5%	-55	-4,5%
Juli 2002	449	730	1.179	65,7%	+230	+24,2%	+1	+0,1%
Juli 2003	538	795	1.333	63,2%	+163	+13,9%	+154	+13,1%
Januar 2004	657	725	1.382	66,4%	+69	+5,3%	+264	+23,6%
Februar	650	697	1.347	65,4%	-35	-2,5%	+229	+20,5%
März	631	674	1.305	64,6%	-42	-3,1%	+226	+20,9%
April	629	676	1.305	66,4%	0	0,0%	+189	+16,9%
Mai	623	643	1.266	65,8%	-39	-3,0%	+155	+14,0%
Juni	628	705	1.333	66,8%	+67	+5,3%	+163	+13,9%
Juli	642	806	1.448	61,6%	+115	+8,6%	+115	+8,6%
August	632	829	1.461	58,0%	+13	+0,9%	+141	+10,7%
September	666	764	1.430	58,9%	-31	-2,1%	+139	+10,8%
Oktober	660	801	1.461	62,4%	+31	+2,2%	+177	+13,8%
November	671	812	1.483	63,8%	+22	+1,5%	+257	+21,0%
Dezember	684	825	1.509	65,3%	+26	+1,8%	+196	+14,9%
Januar 2005	746	829	1.575	67,0%	+66	+4,4%	+193	+14,0%
Februar	714	807	1.521	66,5%	-54	-3,4%	+174	+12,9%
März	736	824	1.560	68,2%	+39	+2,6%	+255	+19,5%
April	724	815	1.539	68,1%	-21	-1,3%	+234	+17,9%
Mai	720	835	1.555	70,7%	+16	+1,0%	+289	+22,8%
Juni	736	862	1.598	70,5%	+43	+2,8%	+265	+19,9%
Juli	781	960	1.741	66,7%	+143	+8,9%	+293	+20,2%
...								

Vollarbeitslose in der Deutschsprachigen Gemeinschaft



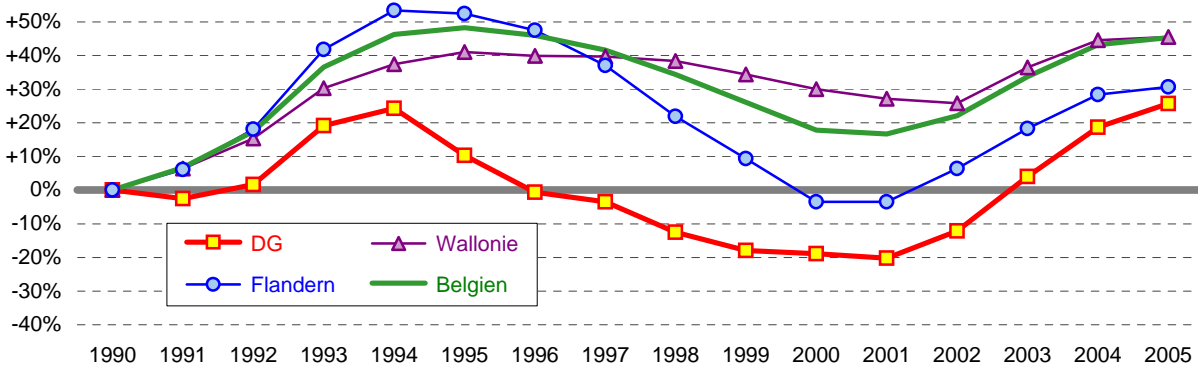
Infografik: Arbeitsamt der DG - Juli 2005

Prozentuale Entwicklung der Anzahl Vollarbeitsloser seit Januar 2003



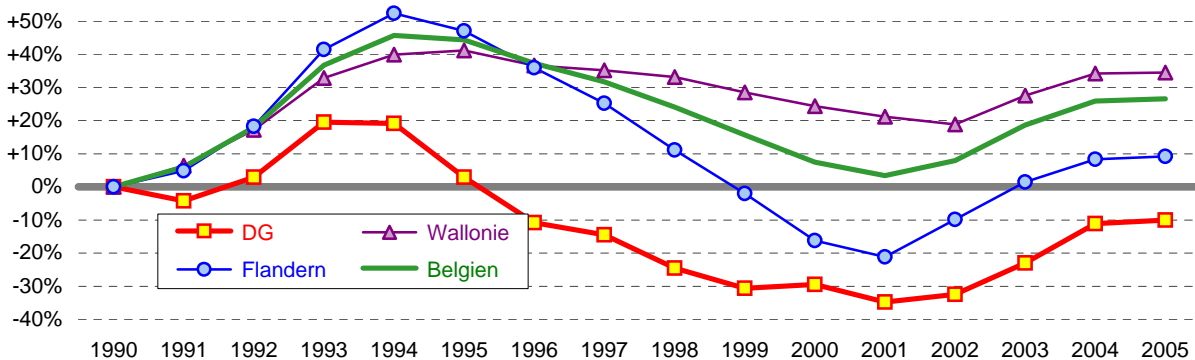
Infografik: Arbeitsamt der DG - Juli 2005

Entwicklung der Anzahl Vollarbeitsloser im Vgl. zu 1990 (Jahresschnitte)



Infografik: Arbeitsamt der DG - Juli 2005

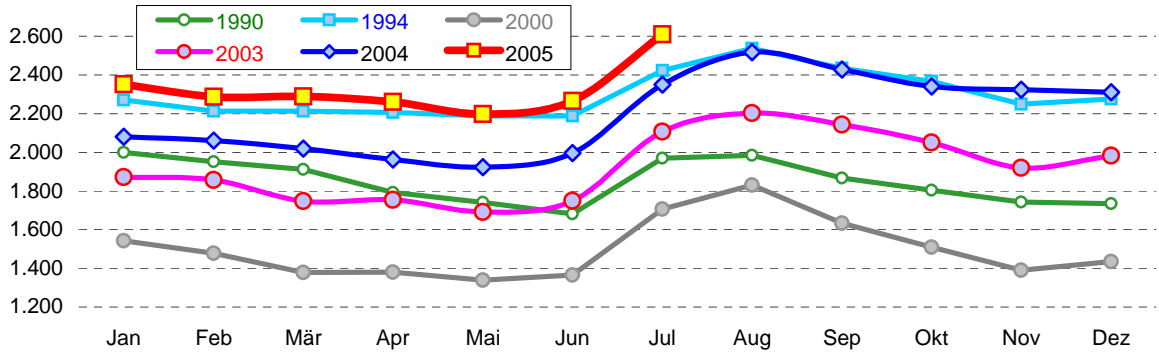
Entwicklung der Anzahl entschädigter Vollarbeitsloser seit 1990 (Jahresschnitte)



Infografik: Arbeitsamt der DG - Juli 2005

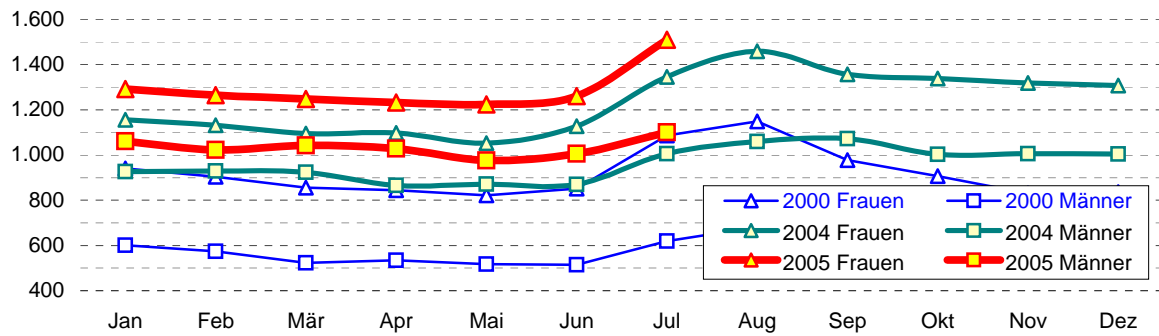


Vollarbeitslose in der Deutschsprachigen Gemeinschaft



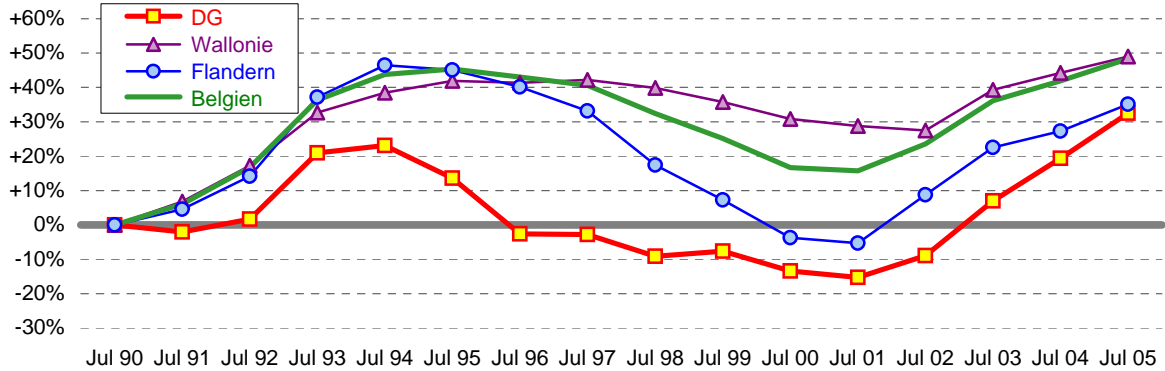
Infografik: Arbeitsamt der DG - Juli 2005

Vollarbeitslose in der Deutschsprachigen Gemeinschaft



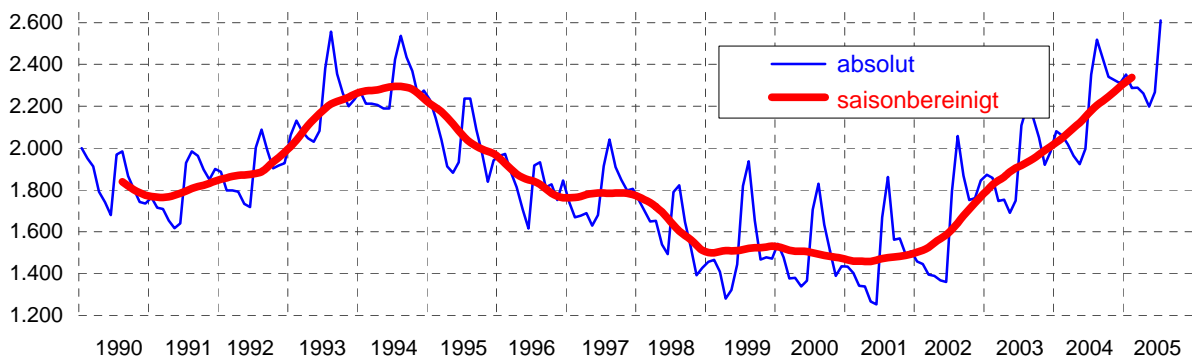
Infografik: Arbeitsamt der DG - Juli 2005

Prozentuale Entwicklung der Anzahl Vollarbeitsloser im Vgl. zu 1990



Infografik: Arbeitsamt der DG - Juli 2005

Entwicklung der Anzahl Vollarbeitsloser in der DG seit 1990



Infografik: Arbeitsamt der DG - Juli 2005

