

Arbeitsmarkt - Info

Kommentar zum Stand der Arbeitslosigkeit im Juni 2005 (Stand 30.06.2005)

Arbeitslosigkeit in der DG im Juni angestiegen

Ende Juni 2005 waren nach Angaben des Arbeitsamtes der Deutschsprachigen Gemeinschaft 2.267 Personen als Vollarbeitslose in der DG gemeldet. Dies sind 68 Personen mehr als im Mai (+3,1%). Die aktuelle Arbeitslosenrate steigt damit auf 7,4%. Im Vergleich zu Juni 2004 muss ein Zuwachs um 270 Personen (+13,5%) festgestellt werden.

Ende Juni 2005 waren in der Deutschsprachigen Gemeinschaft 1.006 Männer (30 mehr als Ende Mai) und 1.261 Frauen (38 mehr) als nicht beschäftigte Arbeitsuchende (sogenannte Vollarbeitslose) eingetragen. Auch in den anderen Regionen des Landes ist die Zahl der Arbeitsuchenden im Vergleich zum Vormonat ein Anstieg zu verzeichnen, wenn auch nicht so stark wie in der DG: im Landesschnitt sind rund 1.570 Arbeitsuchende mehr eingetragen, was +0,3% bedeutet. Die Arbeitslosenquote Belgiens beläuft sich im Juni auf 12,6%.

Der Anstieg in der DG ist vornehmlich bei den entschädigten Arbeitslosen festzustellen und betrifft ausschließlich den Norden der Gemeinschaft, vor allem die Gemeinde Eupen, wo allein schon eine Zunahme um 61 Personen vorliegt. Im Süden der DG ist die Zahl der Arbeitsuchenden dahingegen leicht rückläufig im Vergleich zum Mai. Der Anstieg ist vornehmlich bei jugendlichen Arbeitsuchenden (unter 25 Jahre) zu verzeichnen, was u.a. mit der beginnenden Eintragung von Schulabgängern begründet werden kann. In der Gemeinde Eupen liegt jedoch auch bei den anderen Altersgruppen ein Anstieg vor, während in den übrigen Gemeinden der DG alle anderen Altersgruppen einen Rückgang aufweisen. Der Anstieg in Eupen ist zum Teil auf eine Zunahme bei den Verkäufern und Büroangestellten zurückzuführen. Die anderen Berufsgruppen sind weniger betroffen.

Auch im Vergleich zum Vorjahr ist im Norden der DG ein größerer Anstieg der Anzahl Arbeitsuchender zu verzeichnen als im Süden : +15% im Vergleich zu +8%. Der Anstieg verteilt sich auf alle 4 nördlichen Gemeinden, wobei Raeren mit +25% eine besonders hohe Zunahme aufweist.

Dieser deutliche Anstieg der Arbeitslosigkeit im Vergleich zu Vorjahr ist vornehmlich auf eine Zunahme bei den älteren Arbeitsuchenden zurückzuführen. Seit der Heraufsetzung des Freistellungsalters im Jahr 2003 ist ein kontinuierlicher Anstieg der Anzahl Arbeitsuchender über 50 Jahre zu verzeichnen. Im Vergleich zu Januar 2003 liegt allein bei dieser Gruppe eine Zunahme um fast 88% vor. Der Anteil der über 50-Jährigen an der Gesamtanzahl Arbeitsuchender ist von 11% im Januar 2003 auf rund 17% gestiegen. Allerdings ist seit Herbst 2004 auch ein Anstieg bei den Arbeitsuchenden zwischen 35 und 50 zu verzeichnen; deren Anzahl ist seit September 2004 um etwa 12% gewachsen, ohne dass dafür ein fester Grund bestimmt werden kann.

Weitere Informationen im Internet unter www.adg.be

Vollarbeitslose in der Deutschsprachigen Gemeinschaft Belgiens

Arbeitslose nach Geschlecht	Juni 2005	Anteil in %	Mai 2005	Juni 2004	Vgl. zu Vormonat		Vgl. zu Vorjahr	
Männer	1.006	44,4%	976	870	+30	+3,1%	+136	+15,6%
Frauen	1.261	55,6%	1.223	1.127	+38	+3,1%	+134	+11,9%
Gesamt Arbeitslose	2.267	100%	2.199	1.997	+68	+3,1%	+270	+13,5%

Arbeitslosenrate	Männer	Frauen	Gesamt
Aktive Bevölkerung (Berechnung 2002)	17.981	12.836	30.817
Arbeitslosenrate DG	5,6%	9,8%	7,4%
AL-Rate Kanton Eupen	8,1%	12,1%	9,8%
AL-Rate Kanton St.Vith	2,4%	6,3%	3,9%



**Stand Ende
Juni 2005**

Arbeitslose nach Regionen	Juni 2005	AL-Rate	Mai 2005	Juni 2004	Vgl. zu Vormonat		Vgl. zu Vorjahr	
Wallonische Region (inkl. DG)	257.477	18,0%	257.334	249.552	+143	+0,1%	+7.925	+3,2%
Flämische Region	219.452	8,2%	217.142	203.666	+2.310	+1,1%	+15.786	+7,8%
Region Brüssel-Hauptstadt	92.099	23,0%	92.980	89.504	-881	-0,9%	+2.595	+2,9%
Belgien	569.028	12,6%	567.456	542.722	+1.572	+0,3%	+26.306	+4,8%

Kategorien	Männer	Frauen	Gesamt	Anteil in %	Vgl. zu Vormonat		Vgl. zu Vorjahr	
Entschädigte Arbeitslose	736	862	1.598	70,5%	+43	+2,8%	+265	+19,9%
Sonst. verpflichtend Eingetragene	185	286	471	20,8%	+12	+2,6%	+37	+8,5%
davon : Personen in Wartezeit	43	45	88	3,9%	+6	+7,3%	0	0,0%
zeitweilig Ausgeschlossene	20	22	42	1,9%	+1	+2,4%	+9	+27,3%
via ÖSHZ eingetragene	106	83	189	8,3%	+10	+5,6%	+10	+5,6%
ehemals Teilzeitbeschäftigte	12	133	145	6,4%	-5	-3,3%	+15	+11,5%
Freiwillig eingetragene Arbeitslose	85	113	198	8,7%	+13	+7,0%	-32	-13,9%

Altersgruppen	Männer	Frauen	Gesamt	Anteil in %	Vgl. zu Vormonat		Vgl. zu Vorjahr	
unter 25 Jahre	230	208	438	19,3%	+60	+15,9%	+25	+6,1%
25-35 Jahre	208	271	479	21,1%	+9	+1,9%	+14	+3,0%
35-50 Jahre	377	591	968	42,7%	+5	+0,5%	+170	+21,3%
über 50 Jahre	191	191	382	16,9%	-6	-1,5%	+61	+19,0%

Dauer der Arbeitslosigkeit	Männer	Frauen	Gesamt	Anteil in %	Vgl. zu Vormonat		Vgl. zu Vorjahr	
< 6 Monate	340	391	731	32,2%	+66	+9,9%	+1	+0,1%
6-12 Monate	226	283	509	22,5%	-25	-4,7%	+82	+19,2%
1-2 Jahre	204	231	435	19,2%	+19	+4,6%	+51	+13,3%
2-5 Jahre	181	255	436	19,2%	+12	+2,8%	+126	+40,6%
> 5 Jahre	55	101	156	6,9%	-4	-2,5%	+10	+6,8%
> 1 Jahr	440	587	1.027	45,3%	+27	+2,7%	+187	+22,3%

Ausbildungsniveau	Männer	Frauen	Gesamt	Anteil in %	Vgl. zu Vormonat		Vgl. zu Vorjahr	
Primarschule	273	277	550	24,3%	+35	+6,8%	+66	+13,6%
Abgeschl. Lehre	88	89	177	7,8%	+6	+3,5%	+20	+12,7%
Sekundar Unterstufe	190	303	493	21,7%	+14	+2,9%	+56	+12,8%
Sekundar Oberstufe	144	220	364	16,1%	+1	+0,3%	+25	+7,4%
Hochschule / Universität	37	74	111	4,9%	+10	+9,9%	+3	+2,8%
Sonst. Studien / Ausland	274	298	572	25,2%	+2	+0,4%	+100	+21,2%

Gemeinden / Kantone	Männer	Frauen	Gesamt	AL-Rate	Vgl. zu Vormonat		Vgl. zu Vorjahr	
Amel	26	43	69	3,0%	-10	-12,7%	-8	-10,4%
Büllingen	24	70	94	4,0%	+7	+8,0%	+7	+8,0%
Burg Reuland	21	40	61	3,7%	+1	+1,7%	+11	+22,0%
Bütgenbach	44	70	114	4,6%	+7	+6,5%	+16	+16,3%
Sankt Vith	65	93	158	3,9%	-12	-7,1%	+14	+9,7%
im Ausland wohnhaft	3	3	6		+1	+20,0%	-2	-25,0%
Kanton ST.VITH	183	319	502	3,9%	-6	-1,2%	+38	+8,2%
Eupen	366	415	781	10,0%	+61	+8,5%	+89	+12,9%
Kelmis	218	256	474	11,4%	+11	+2,4%	+71	+17,6%
Lontzen	70	96	166	7,6%	-3	-1,8%	+13	+8,5%
Raeren	144	165	309	8,0%	+9	+3,0%	+61	+24,6%
im Ausland wohnhaft	25	10	35		-4	-10,3%	-2	-5,4%
Kanton EUPEN	823	942	1.765	9,8%	+74	+4,4%	+232	+15,1%

Entwicklung	Männer	Frauen	Gesamt	AL-Rate	Vgl. zum Vormonat		Vgl. zum Vorjahr	
Juni 1990	499	1.182	1.681	5,7%	-61	-3,5%		
Juni 1995	705	1.228	1.933	6,5%	+51	+2,7%	-256	-11,7%
Juni 2000	515	851	1.366	4,6%	+27	+2,0%	-79	-5,5%
Juni 2001	498	756	1.254	4,1%	-13	-1,0%	-112	-8,2%
Juni 2002	528	833	1.361	4,4%	-8	-0,6%	+107	+8,5%
Juni 2003	737	1.012	1.749	5,7%	+58	+3,4%	+388	+28,5%
Januar 2004	926	1.155	2.081	6,8%	+98	+4,9%	+208	+11,1%
Februar	929	1.132	2.061	6,7%	-20	-1,0%	+204	+11,0%
März	924	1.095	2.019	6,6%	-42	-2,0%	+271	+15,5%
April	866	1.098	1.964	6,4%	-55	-2,7%	+210	+12,0%
Mai	871	1.052	1.923	6,2%	-41	-2,1%	+232	+13,7%
Juni	870	1.127	1.997	6,5%	+74	+3,8%	+248	+14,2%
Juli	1.006	1.345	2.351	7,6%	+354	+17,7%	+243	+11,5%
August	1.059	1.459	2.518	8,2%	+167	+7,1%	+315	+14,3%
September	1.072	1.357	2.429	7,9%	-89	-3,5%	+285	+13,3%
Oktober	1.003	1.338	2.341	7,6%	-88	-3,6%	+290	+14,1%
November	1.006	1.319	2.325	7,5%	-16	-0,7%	+404	+21,0%
Dezember	1.004	1.307	2.311	7,5%	-14	-0,6%	+328	+16,5%
Januar 2005	1.061	1.291	2.352	7,6%	+41	+1,8%	+271	+13,0%
Februar	1.023	1.265	2.288	7,4%	-64	-2,7%	+227	+11,0%
März	1.042	1.247	2.289	7,4%	+1	+0,0%	+270	+13,4%
April	1.029	1.232	2.261	7,3%	-28	-1,2%	+297	+15,1%
Mai	976	1.223	2.199	7,1%	-62	-2,7%	+276	+14,4%
Juni	1.006	1.261	2.267	7,4%	+68	+3,1%	+270	+13,5%
...								

Entschädigte Arbeitslose in der Deutschsprachigen Gemeinschaft Belgiens

Geschlecht	Juni 2005	Anteil in %	Mai 2005	Juni 2004	Vgl. zu Vormonat		Vgl. zu Vorjahr	
Männer	736	46,1%	720	628	+16	+2,2%	+108	+17,2%
Frauen	862	53,9%	835	705	+27	+3,2%	+157	+22,3%
Gesamt Arbeitslose	1.598	100%	1.555	1.333	+43	+2,8%	+265	+19,9%

Anteil entschädigte AL an Vollarbeitslose	entschäd. Arbeitslose	Gesamt Voll-arbeitslose	Anteil an AL
D.G.	1.598	2.267	70,5%
Wallonische Region (inkl. DG)	214.814	257.477	83,4%
Flämische Region	169.736	219.452	77,3%
Region Brüssel-Hauptstadt	67.736	92.099	73,5%
Belgien	452.286	569.028	79,5%



**Stand Ende
Juni 2005**

Regionen	Juni 2005	Anteil in %	Mai 2005	Juni 2004	Vgl. zu Vormonat		Vgl. zu Vorjahr	
Wallonische Region (inkl. DG)	214.814	47,5%	212.490	206.545	+2.324	+1,1%	+8.269	+4,0%
Flämische Region	169.736	37,5%	168.226	153.891	+1.510	+0,9%	+15.845	+10,3%
Region Brüssel-Hauptstadt	67.736	15,0%	67.582	68.484	+154	+0,2%	-748	-1,1%
Belgien	452.286	100%	448.298	428.920	+3.988	+0,9%	+23.366	+5,4%

Altersgruppen	Männer	Frauen	Gesamt	Anteil in %	Vgl. zu Vormonat		Vgl. zu Vorjahr	
unter 25 Jahre	140	142	282	17,6%	+42	+17,5%	+39	+16,0%
25-35 Jahre	148	199	347	21,7%	+2	+0,6%	+33	+10,5%
35-50 Jahre	291	391	682	42,7%	+3	+0,4%	+139	+25,6%
über 50 Jahre	157	130	287	18,0%	-4	-1,4%	+54	+23,2%

Dauer der Arbeitslosigkeit	Männer	Frauen	Gesamt	Anteil in %	Vgl. zu Vormonat		Vgl. zu Vorjahr	
< 6 Monate	216	246	462	28,9%	+24	+5,7%	+29	+6,7%
6-12 Monate	161	207	368	23,0%	-2	-0,8%	+91	+32,9%
1-2 Jahre	152	170	322	20,2%	+14	+4,9%	+47	+17,1%
2-5 Jahre	153	167	320	20,0%	+12	+5,5%	+90	+39,1%
> 5 Jahre	54	72	126	7,9%	-5	-4,2%	+8	+6,8%
> 1 Jahr	359	409	768	48,1%	+21	+3,4%	+145	+23,3%

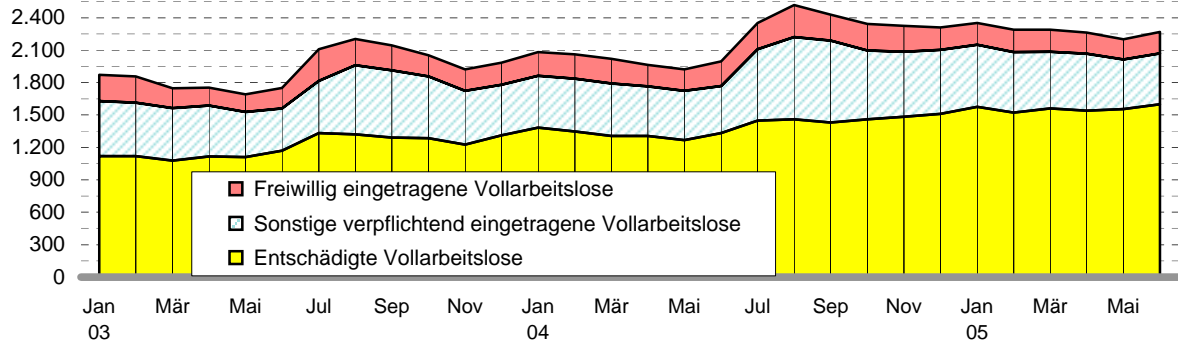
Ausbildungsniveau	Männer	Frauen	Gesamt	Anteil in %	Vgl. zu Vormonat		Vgl. zu Vorjahr	
Primarschule	204	186	390	24,4%	+20	+5,4%	+64	+19,6%
Abgeschl. Lehre	80	66	146	9,1%	+5	+3,5%	+21	+16,8%
Sekundar Unterstufe	162	235	397	24,8%	+13	+3,4%	+56	+16,4%
Sekundar Oberstufe	114	165	279	17,5%	+2	+0,7%	+37	+15,3%
Hochschule / Universität	30	51	81	5,1%	+6	+8,0%	+13	+19,1%
Sonst. Studien / Ausland	146	159	305	19,1%	-3	-1,0%	+74	+32,0%

Gemeinden / Kantone	Männer	Frauen	Gesamt	Anteil in %	Vgl. zu Vormonat		Vgl. zu Vorjahr	
Amel	21	27	48	3,0%	-10	-17,2%	-1	-2,0%
Büllingen	21	47	68	4,3%	+3	+4,6%	+5	+7,9%
Burg Reuland	15	28	43	2,7%	-2	-4,4%	+11	+34,4%
Bütgenbach	37	53	90	5,6%	+8	+9,8%	+13	+16,9%
Sankt Vith	51	66	117	7,3%	-15	-11,4%	+24	+25,8%
Kanton ST.VITH	145	221	366	22,9%	-16	-4,2%	+52	+16,6%
Eupen	252	277	529	33,1%	+43	+8,8%	+84	+18,9%
Kelmis	168	180	348	21,8%	+3	+0,9%	+57	+19,6%
Lontzen	63	73	136	8,5%	+4	+3,0%	+23	+20,4%
Raeren	108	111	219	13,7%	+9	+4,3%	+49	+28,8%
Kanton EUPEN	591	641	1.232	77,1%	+59	+5,0%	+213	+20,9%

Entwicklung	Männer	Frauen	Gesamt	Anteil an Vollarbeitslose	Vgl. zum Vormonat		Vgl. zum Vorjahr	
Juni 1998	477	674	1.151	77,0%	-34	-2,9%		
Juni 1999	430	641	1.071	74,1%	+111	+11,6%	-80	-7,0%
Juni 2000	413	654	1.067	78,1%	+22	+2,1%	-4	-0,4%
Juni 2001	363	554	917	73,1%	+5	+0,5%	-150	-14,1%
Juni 2002	370	579	949	69,7%	-25	-2,6%	+32	+3,5%
Juni 2003	513	657	1.170	66,9%	+59	+5,3%	+221	+23,3%
Januar 2004	657	725	1.382	66,4%	+69	+5,3%	+264	+23,6%
Februar	650	697	1.347	65,4%	-35	-2,5%	+229	+20,5%
März	631	674	1.305	64,6%	-42	-3,1%	+226	+20,9%
April	629	676	1.305	66,4%	0	0,0%	+189	+16,9%
Mai	623	643	1.266	65,8%	-39	-3,0%	+155	+14,0%
Juni	628	705	1.333	66,8%	+67	+5,3%	+163	+13,9%
Juli	642	806	1.448	61,6%	+115	+8,6%	+115	+8,6%
August	632	829	1.461	58,0%	+13	+0,9%	+141	+10,7%
September	666	764	1.430	58,9%	-31	-2,1%	+139	+10,8%
Oktober	660	801	1.461	62,4%	+31	+2,2%	+177	+13,8%
November	671	812	1.483	63,8%	+22	+1,5%	+257	+21,0%
Dezember	684	825	1.509	65,3%	+26	+1,8%	+196	+14,9%
Januar 2005	746	829	1.575	67,0%	+66	+4,4%	+193	+14,0%
Februar	714	807	1.521	66,5%	-54	-3,4%	+174	+12,9%
März	736	824	1.560	68,2%	+39	+2,6%	+255	+19,5%
April	724	815	1.539	68,1%	-21	-1,3%	+234	+17,9%
Mai	720	835	1.555	70,7%	+16	+1,0%	+289	+22,8%
Juni	736	862	1.598	70,5%	+43	+2,8%	+265	+19,9%
...								

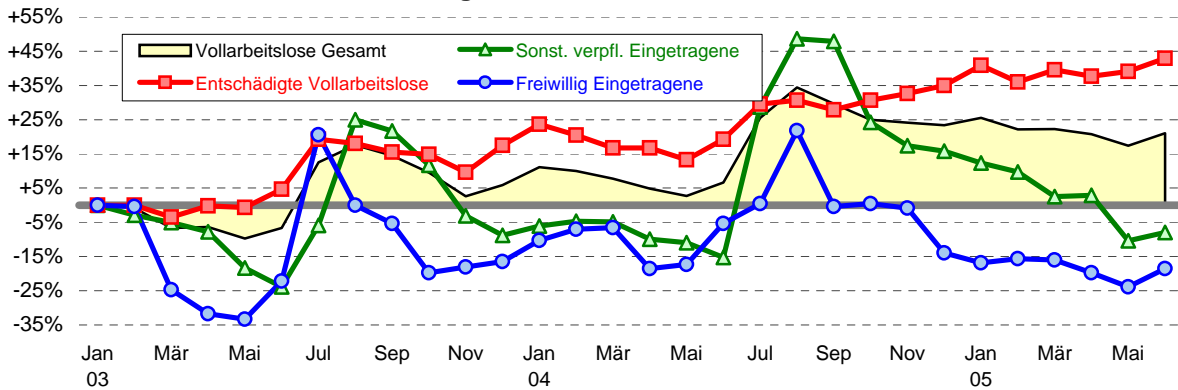


Vollarbeitslose in der Deutschsprachigen Gemeinschaft



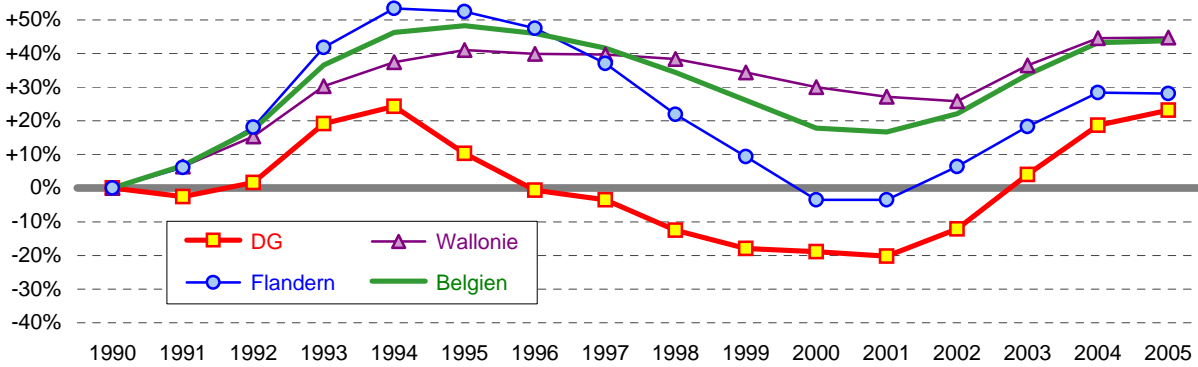
Infografik : Arbeitsamt der DG - Juni 2005

Prozentuale Entwicklung der Anzahl Vollarbeitsloser seit Januar 2003



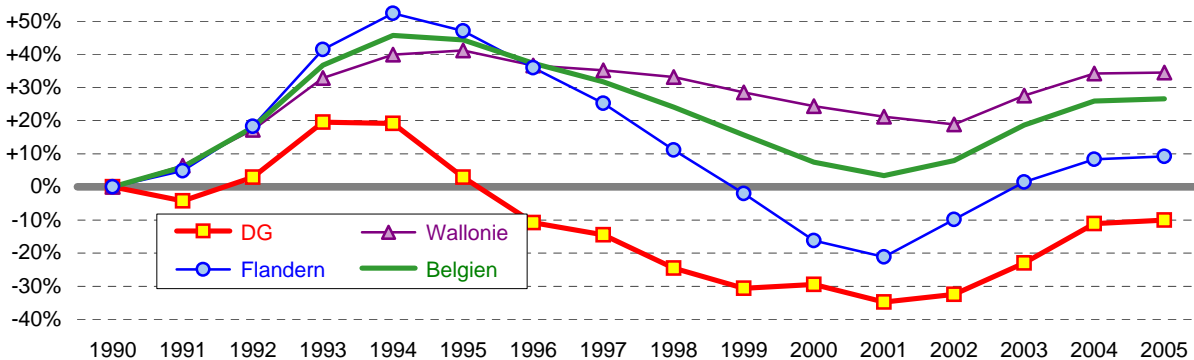
Infografik : Arbeitsamt der DG - Juni 2005

Entwicklung der Anzahl Vollarbeitsloser im Vgl. zu 1990 (Jahresschnitte)



Infografik : Arbeitsamt der DG - Juni 2005

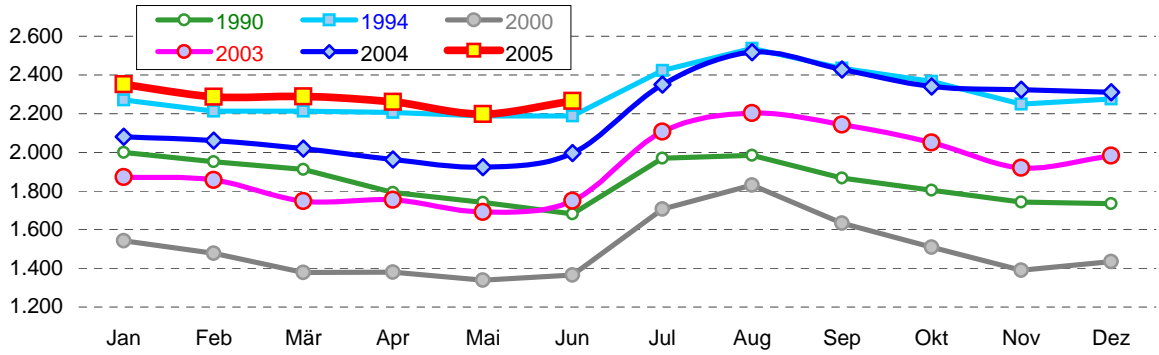
Entwicklung der Anzahl entschädigter Vollarbeitsloser seit 1990 (Jahresschnitte)



Infografik : Arbeitsamt der DG - Juni 2005

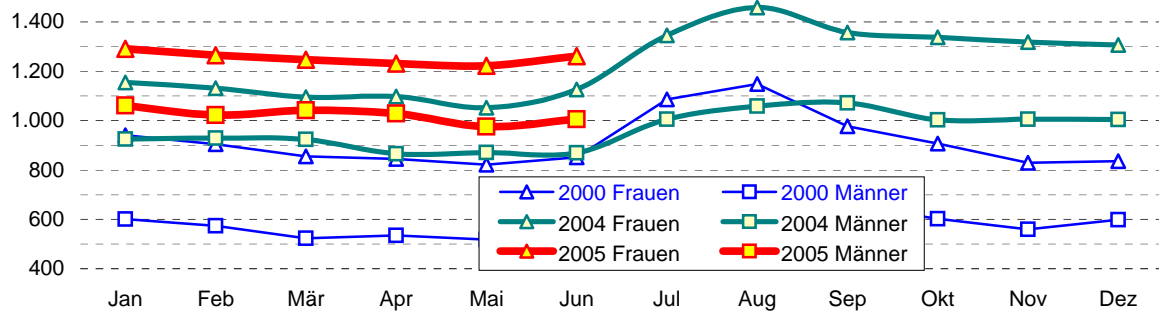


Vollarbeitslose in der Deutschsprachigen Gemeinschaft



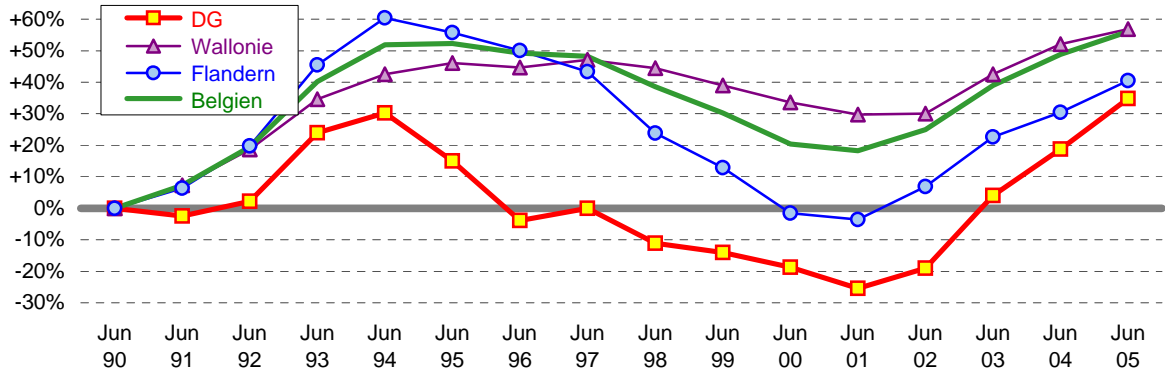
Infografik : Arbeitsamt der DG - Juni 2005

Vollarbeitslose in der Deutschsprachigen Gemeinschaft



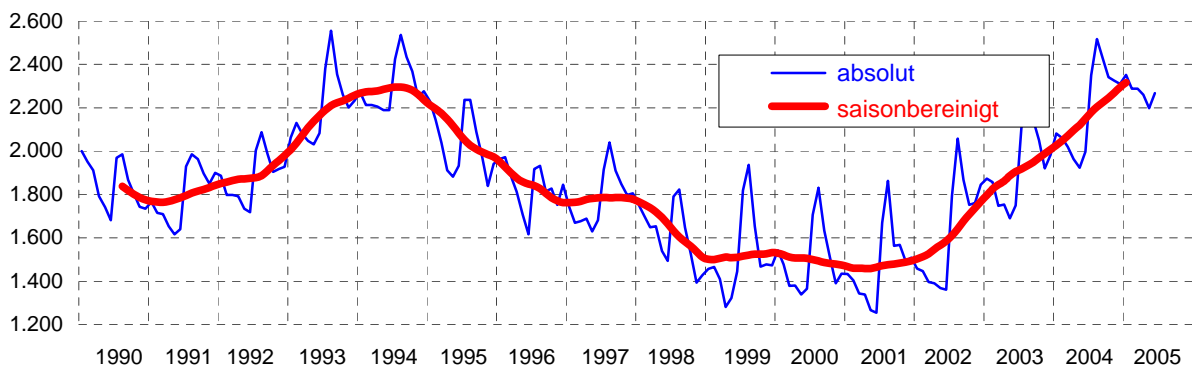
Infografik : Arbeitsamt der DG - Juni 2005

Prozentuale Entwicklung der Anzahl Vollarbeitsloser im Vgl. zu 1990



Infografik : Arbeitsamt der DG - Juni 2005

Entwicklung der Anzahl Vollarbeitsloser in der DG seit 1990



Infografik : Arbeitsamt der DG - Juni 2005

