

Arbeitsmarkt - Info

Kommentar zum Stand der Arbeitslosigkeit im Januar 2005 (Stand 31.01.2005)

Arbeitslosigkeit in der DG im Januar erneut angestiegen

Ende Januar 2005 waren nach Angaben des Arbeitsamtes der Deutschsprachigen Gemeinschaft 2.352 Personen als Vollarbeitslose in der DG gemeldet. Dies bedeutet einen Anstieg um 41 Personen im Vergleich zum Vormonat, bzw. einen Zuwachs um 271 Personen im Vergleich zu Januar 2004. Die aktuelle Arbeitslosenrate beträgt 7,6%.

Ende Januar 2005 waren in der Deutschsprachigen Gemeinschaft 1.061 Männer (57 mehr als Ende Dezember) und 1.291 Frauen (16 weniger) als nicht beschäftigte Arbeitsuchende (sogenannte Vollarbeitslose) eingetragen. Dies entspricht einem Zuwachs im Vergleich zum Dezember um 1,8%. In den anderen Regionen des Landes ist hingegen überall ein minimaler Rückgang der Arbeitslosigkeit um rund -0,8% zu beobachten.

54,9% der Vollarbeitslosen in der DG sind Frauen, auf Landesebene liegt ihr Anteil bei rund 53%. 20% der Vollarbeitslosen (478 Personen) sind unter 25 Jahre alt, 16% sind älter als 50 Jahre. Rund 40% der Vollarbeitslosen sind seit weniger als 6 Monaten ohne Beschäftigung, 23% seit mehr als zwei Jahren. Knapp ein Viertel der Arbeitslosen verfügt höchstens über einen Primarschulabschluss, ein knappes weiteres Viertel hat seine Ausbildung im Ausland absolviert. 77% der Vollarbeitslosen wohnen im Kanton Eupen. Die Arbeitslosenrate im Norden beträgt rund 10%, im Süden 4,4%.

Im Vergleich zum Januar des Vorjahres ist in der DG erneut ein deutlicher Anstieg der Arbeitslosigkeit zu verzeichnen. Ende Januar 2005 waren in der DG 13% mehr Vollarbeitslose gemeldet als noch im Januar 2004 (+271 Personen). Damit ist auch der bisherige Januar-Höchststand von 1994 (2.272 Vollarbeitslose) zum ersten Mal übertroffen worden. Die Zahl der entschädigten Arbeitslosen liegt 14% über dem Vorjahreswert. In den anderen Landesteilen sind ebenfalls mehr Arbeitslose als im Januar 2004 zu verzeichnen : +1,9% in Wallonien, +8,8% in Flandern, +5,1% im Landesschnitt.

Der größte Anstieg ist bei den Arbeitslosen zwischen 35 und 50 Jahren zu verzeichnen : ihre Zahl liegt im Vergleich zum gleichen Zeitpunkt im Vorjahr um 23% höher, gefolgt von den über 50jährigen mit 21% Anstieg. Im Süden der Gemeinschaft sind 15% Arbeitslose mehr eingetragen als im Januar 2004, im Norden sind es etwa 12% mehr.

Durchschnittlich waren im Jahr 2004 in der DG 2.193 Personen als Vollarbeitslose gemeldet. Das waren 14% mehr als in 2003 (+269 Personen) und sogar 35% mehr als in 2002. Die durchschnittliche Arbeitslosenrate lag in der DG bei 7,2%, während sie in Flandern 8,5%, in der Wallonie 18,3% und im Landesdurchschnitt 12,9% betrug. Am stärksten gestiegen ist die Arbeitslosigkeit in 2004 bei den entschädigten Arbeitslosen, den über 50jährigen und in der Kategorie der seit 2-5 Jahren als arbeitslos gemeldeten Personen.

Weitere Informationen im Internet unter www.adg.be

Vollarbeitslose in der Deutschsprachigen Gemeinschaft Belgiens

Arbeitslose nach Geschlecht	Jan. 2005	Anteil in %	Dez. 2004	Jan. 2004	Vgl. zu Vormonat		Vgl. zu Vorjahr	
Männer	1.061	45,1%	1.004	926	+57	+5,7%	+135	+14,6%
Frauen	1.291	54,9%	1.307	1.155	-16	-1,2%	+136	+11,8%
Gesamt Arbeitslose	2.352	100%	2.311	2.081	+41	+1,8%	+271	+13,0%

Arbeitslosenrate	Männer	Frauen	Gesamt
Aktive Bevölkerung (Berechnung 2002)	17.981	12.836	30.817
Arbeitslosenrate DG	5,9%	10,1%	7,6%
AL-Rate Kanton Eupen	8,4%	12,2%	10,0%
AL-Rate Kanton St.Vith	2,6%	6,8%	4,3%



**Stand Ende
Januar 2005**

Arbeitslose nach Regionen	Jan. 2005	AL-Rate	Dez. 2004	Jan. 2004	Vgl. zu Vormonat		Vgl. zu Vorjahr	
Wallonische Region (inkl. DG)	263.935	18,5%	265.952	258.961	-2.017	-0,8%	+4.974	+1,9%
Flämische Region	235.243	8,7%	237.217	216.234	-1.974	-0,8%	+19.009	+8,8%
Region Brüssel-Hauptstadt	91.685	22,9%	92.285	87.130	-600	-0,7%	+4.555	+5,2%
Belgien	590.863	13,1%	595.454	562.325	-4.591	-0,8%	+28.538	+5,1%

Kategorien	Männer	Frauen	Gesamt	Anteil in %	Vgl. zu Vormonat		Vgl. zu Vorjahr	
Entschädigte Arbeitslose	746	829	1.575	67,0%	+66	+4,4%	+193	+14,0%
Sonst. verpflichtend Eingetragene	229	346	575	24,4%	-18	-3,0%	+94	+19,5%
davon : Personen in Wartezeit	89	94	183	7,8%	-22	-10,7%	+26	+16,6%
zeitweilig Ausgeschlossene	16	23	39	1,7%	-10	-20,4%	+14	+56,0%
via ÖSHZ eingetragen	107	95	202	8,6%	0	0,0%	+32	+18,8%
ehemals Teilzeitbeschäftigte	13	132	145	6,2%	+13	+9,8%	+18	+14,2%
Freiwillig eingetragene Arbeitslose	86	116	202	8,6%	-7	-3,3%	-16	-7,3%

Altersgruppen	Männer	Frauen	Gesamt	Anteil in %	Vgl. zu Vormonat		Vgl. zu Vorjahr	
unter 25 Jahre	236	242	478	20,3%	-12	-2,4%	+22	+4,8%
25-35 Jahre	213	305	518	22,0%	0	0,0%	0	0,0%
35-50 Jahre	419	570	989	42,0%	+39	+4,1%	+184	+22,9%
über 50 Jahre	193	174	367	15,6%	+14	+4,0%	+65	+21,5%

Dauer der Arbeitslosigkeit	Männer	Frauen	Gesamt	Anteil in %	Vgl. zu Vormonat		Vgl. zu Vorjahr	
< 6 Monate	450	494	944	40,1%	-22	-2,3%	+70	+8,0%
6-12 Monate	195	256	451	19,2%	+56	+14,2%	+62	+15,9%
1-2 Jahre	190	226	416	17,7%	-3	-0,7%	+19	+4,8%
2-5 Jahre	176	215	391	16,6%	+11	+2,9%	+110	+39,1%
> 5 Jahre	50	100	150	6,4%	-1	-0,7%	+10	+7,1%
> 1 Jahr	416	541	957	40,7%	+7	+0,7%	+139	+17,0%

Ausbildungsniveau	Männer	Frauen	Gesamt	Anteil in %	Vgl. zu Vormonat		Vgl. zu Vorjahr	
Primarschule	272	283	555	23,6%	+29	+5,5%	+57	+11,4%
Abgeschl. Lehre	99	87	186	7,9%	+10	+5,7%	+5	+2,8%
Sekundar Unterstufe	201	309	510	21,7%	+9	+1,8%	+67	+15,1%
Sekundar Oberstufe	163	259	422	17,9%	+1	+0,2%	+59	+16,3%
Hochschule / Universität	44	75	119	5,1%	-31	-20,7%	-15	-11,2%
Sonst. Studien / Ausland	282	278	560	23,8%	+23	+4,3%	+98	+21,2%

Gemeinden / Kantone	Männer	Frauen	Gesamt	AL-Rate	Vgl. zu Vormonat		Vgl. zu Vorjahr	
Amel	37	53	90	3,9%	+1	+1,1%	+1	+1,1%
Büllingen	22	69	91	3,9%	+4	+4,6%	+7	+8,3%
Burg Reuland	22	45	67	4,0%	+4	+6,3%	+15	+28,8%
Bütgenbach	47	71	118	4,8%	+1	+0,9%	+14	+13,5%
Sankt Vith	72	104	176	4,3%	-8	-4,3%	+30	+20,5%
im Ausland wohnhaft	4	2	6		0	0,0%	+4	+200,0%
Kanton ST.VITH	204	344	548	4,3%	+2	+0,4%	+71	+14,9%
Eupen	365	423	788	10,1%	+4	+0,5%	+62	+8,5%
Kelmis	239	256	495	11,9%	+8	+1,6%	+73	+17,3%
Lontzen	86	101	187	8,5%	+7	+3,9%	+16	+9,4%
Raeren	148	157	305	7,9%	+20	+7,0%	+42	+16,0%
im Ausland wohnhaft	19	10	29		0	0,0%	+7	+31,8%
Kanton EUPEN	857	947	1.804	10,0%	+39	+2,2%	+200	+12,5%

Entwicklung	Männer	Frauen	Gesamt	AL-Rate	Vgl. zum Vormonat		Vgl. zum Vorjahr	
Januar 1990	604	1.396	2.000	6,8%				
Januar 1992	705	1.181	1.886	6,4%	-14	-0,8%	+121	+6,9%
Januar 1994	878	1.394	2.272	7,7%	+40	+2,2%	+209	+10,1%
Januar 1996	779	1.184	1.963	6,6%	+21	+1,2%	-268	-12,0%
Januar 1998	688	1.066	1.754	6,0%	-52	-2,9%	+11	+0,6%
Januar 2000	601	941	1.542	5,1%	+69	+4,7%	+85	+5,8%
Januar 2002	613	845	1.458	4,7%	-50	-3,3%	+24	+1,7%
Januar 2004	926	1.155	2.081	6,8%	+98	+4,9%	+208	+11,1%
Februar	929	1.132	2.061	6,7%	-20	-1,0%	+204	+11,0%
März	924	1.095	2.019	6,6%	-42	-2,0%	+271	+15,5%
April	866	1.098	1.964	6,4%	-55	-2,7%	+210	+12,0%
Mai	871	1.052	1.923	6,2%	-41	-2,1%	+232	+13,7%
Juni	870	1.127	1.997	6,5%	+74	+3,8%	+248	+14,2%
Juli	1.006	1.345	2.351	7,6%	+354	+17,7%	+243	+11,5%
August	1.059	1.459	2.518	8,2%	+167	+7,1%	+315	+14,3%
September	1.072	1.357	2.429	7,9%	-89	-3,5%	+285	+13,3%
Oktober	1.003	1.338	2.341	7,6%	-88	-3,6%	+290	+14,1%
November	1.006	1.319	2.325	7,5%	-16	-0,7%	+404	+21,0%
Dezember	1.004	1.307	2.311	7,5%	-14	-0,6%	+328	+16,5%
Januar 2005	1.061	1.291	2.352	7,6%	+41	+1,8%	+271	+13,0%
...								

Entschädigte Arbeitslose in der Deutschsprachigen Gemeinschaft Belgiens

Geschlecht	Jan. 2005	Anteil in %	Dez. 2004	Jan. 2004	Vgl. zu Vormonat		Vgl. zu Vorjahr	
Männer	746	47,4%	684	657	+62	+9,1%	+89	+13,5%
Frauen	829	52,6%	825	725	+4	+0,5%	+104	+14,3%
Gesamt Arbeitslose	1.575	100%	1.509	1.382	+66	+4,4%	+193	+14,0%

Anteil entschädigte AL an Vollarbeitslose	entschäd. Arbeitslose	Gesamt Vollarbeitslose	Anteil an AL
D.G.	1.575	2.352	67,0%
Wallonische Region (inkl. DG)	208.189	263.935	78,9%
Flämische Region	177.661	235.243	75,5%
Region Brüssel-Hauptstadt	65.982	91.685	72,0%
Belgien	451.832	590.863	76,5%



**Stand Ende
Januar 2005**

Regionen	Jan. 2005	Anteil in %	Dez. 2004	Jan. 2004	Vgl. zu Vormonat		Vgl. zu Vorjahr	
Wallonische Region (inkl. DG)	208.189	46,1%	210.381	202.507	-2.192	-1,0%	+5.682	+2,8%
Flämische Region	177.661	39,3%	177.308	161.248	+353	+0,2%	+16.413	+10,2%
Region Brüssel-Hauptstadt	65.982	14,6%	66.849	63.016	-867	-1,3%	+2.966	+4,7%
Belgien	451.832	100%	454.538	426.771	-2.706	-0,6%	+25.061	+5,9%

Altersgruppen	Männer	Frauen	Gesamt	Anteil in %	Vgl. zu Vormonat		Vgl. zu Vorjahr	
unter 25 Jahre	111	115	226	14,3%	0	0,0%	-12	-5,0%
25-35 Jahre	150	221	371	23,6%	+2	+0,5%	-3	-0,8%
35-50 Jahre	328	378	706	44,8%	+56	+8,6%	+150	+27,0%
über 50 Jahre	157	115	272	17,3%	+8	+3,0%	+58	+27,1%

Dauer der Arbeitslosigkeit	Männer	Frauen	Gesamt	Anteil in %	Vgl. zu Vormonat		Vgl. zu Vorjahr	
< 6 Monate	289	311	600	38,1%	+51	+11,4%	+76	+14,5%
6-12 Monate	119	156	275	17,5%	+12	+5,2%	+18	+7,0%
1-2 Jahre	142	152	294	18,7%	-7	-2,8%	+20	+7,3%
2-5 Jahre	147	134	281	17,8%	+8	+4,3%	+68	+31,9%
> 5 Jahre	49	76	125	7,9%	+2	+1,9%	+11	+9,6%
> 1 Jahr	338	362	700	44,4%	+3	+0,6%	+99	+16,5%

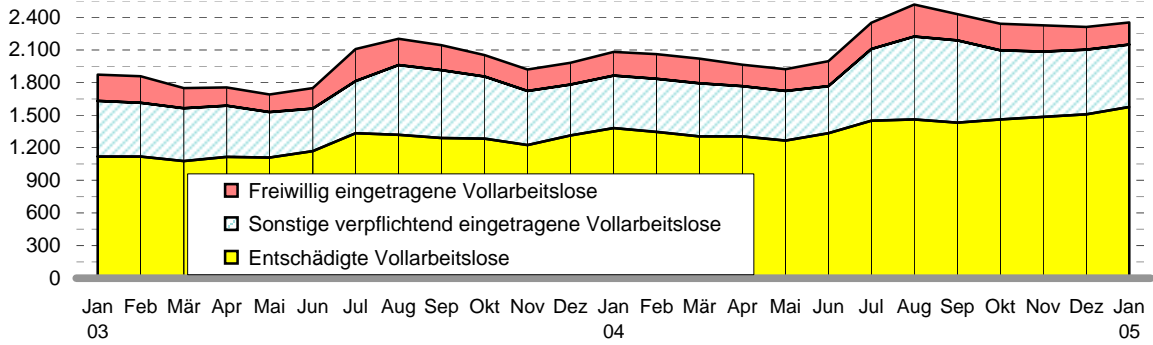
Ausbildungsniveau	Männer	Frauen	Gesamt	Anteil in %	Vgl. zu Vormonat		Vgl. zu Vorjahr	
Primarschule	212	182	394	25,0%	+29	+7,9%	+66	+20,1%
Abgeschl. Lehre	86	63	149	9,5%	+4	+2,8%	+5	+3,5%
Sekundar Unterstufe	158	231	389	24,7%	+11	+2,9%	+44	+12,8%
Sekundar Oberstufe	112	179	291	18,5%	+16	+5,8%	+43	+17,3%
Hochschule / Universität	24	32	56	3,6%	-11	-16,4%	-19	-25,3%
Sonst. Studien / Ausland	154	142	296	18,8%	+17	+6,1%	+54	+22,3%

Gemeinden / Kantone	Männer	Frauen	Gesamt	Anteil in %	Vgl. zu Vormonat		Vgl. zu Vorjahr	
Amel	28	29	57	3,6%	+7	+14,0%	+1	+1,8%
Büllingen	17	40	57	3,6%	+5	+9,6%	-6	-9,5%
Burg Reuland	20	29	49	3,1%	+9	+22,5%	+10	+25,6%
Bütgenbach	30	43	73	4,6%	+2	+2,8%	-4	-5,2%
Sankt Vith	49	66	115	7,3%	+3	+2,7%	+31	+36,9%
Kanton ST.VITH	144	207	351	22,3%	+26	+8,0%	+32	+10,0%
Eupen	236	271	507	32,2%	+4	+0,8%	+57	+12,7%
Kelmis	177	181	358	22,7%	+13	+3,8%	+51	+16,6%
Lontzen	76	67	143	9,1%	+9	+6,7%	+16	+12,6%
Raeren	113	103	216	13,7%	+14	+6,9%	+37	+20,7%
Kanton EUPEN	602	622	1.224	77,7%	+40	+3,4%	+161	+15,1%

Entwicklung	Männer	Frauen	Gesamt	Anteil an Vollarbeitslose	Vgl. zum Vormonat		Vgl. zum Vorjahr	
Januar 1998	547	745	1.292	73,7%				
Januar 1999	493	608	1.101	75,6%	+9	+0,8%	-191	-14,8%
Januar 2000	477	683	1.160	75,2%	+78	+7,2%	+59	+5,4%
Januar 2001	443	598	1.041	72,6%	+16	+1,6%	-119	-10,3%
Januar 2002	443	609	1.052	72,2%	+50	+5,0%	+11	+1,1%
Januar 2003	501	617	1.118	59,7%	+18	+1,6%	+66	+6,3%
Januar 2004	657	725	1.382	66,4%	+69	+5,3%	+264	+23,6%
Februar	650	697	1.347	65,4%	-35	-2,5%	+229	+20,5%
März	631	674	1.305	64,6%	-42	-3,1%	+226	+20,9%
April	629	676	1.305	66,4%	0	0,0%	+189	+16,9%
Mai	623	643	1.266	65,8%	-39	-3,0%	+155	+14,0%
Juni	628	705	1.333	66,8%	+67	+5,3%	+163	+13,9%
Juli	642	806	1.448	61,6%	+115	+8,6%	+115	+8,6%
August	632	829	1.461	58,0%	+13	+0,9%	+141	+10,7%
September	666	764	1.430	58,9%	-31	-2,1%	+139	+10,8%
Oktober	660	801	1.461	62,4%	+31	+2,2%	+177	+13,8%
November	671	812	1.483	63,8%	+22	+1,5%	+257	+21,0%
Dezember	684	825	1.509	65,3%	+26	+1,8%	+196	+14,9%
Januar 2005	746	829	1.575	67,0%	+66	+4,4%	+193	+14,0%
...								

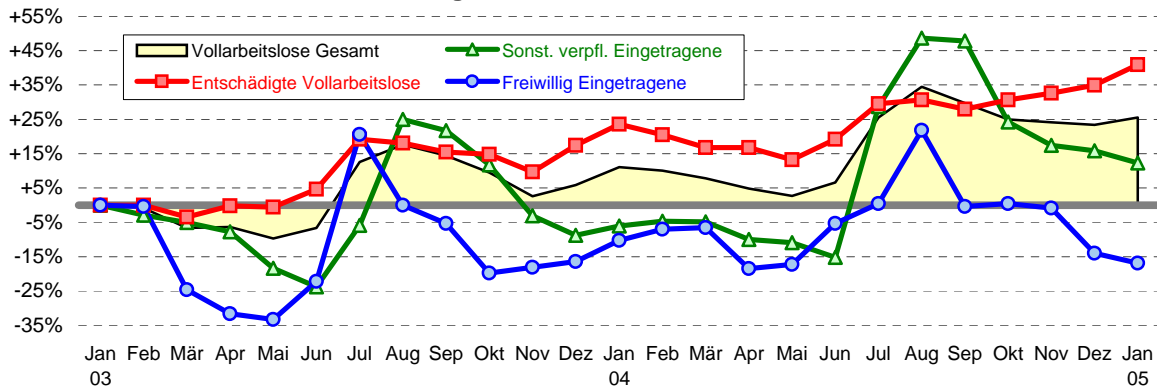


Vollarbeitslose in der Deutschsprachigen Gemeinschaft



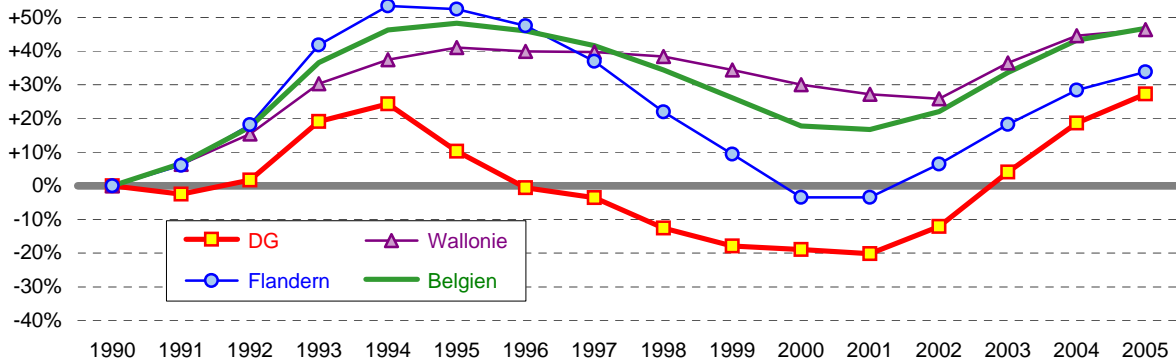
Infografik : Arbeitsamt der DG - Januar 2005

Prozentuale Entwicklung der Anzahl Vollarbeitsloser seit Januar 2003



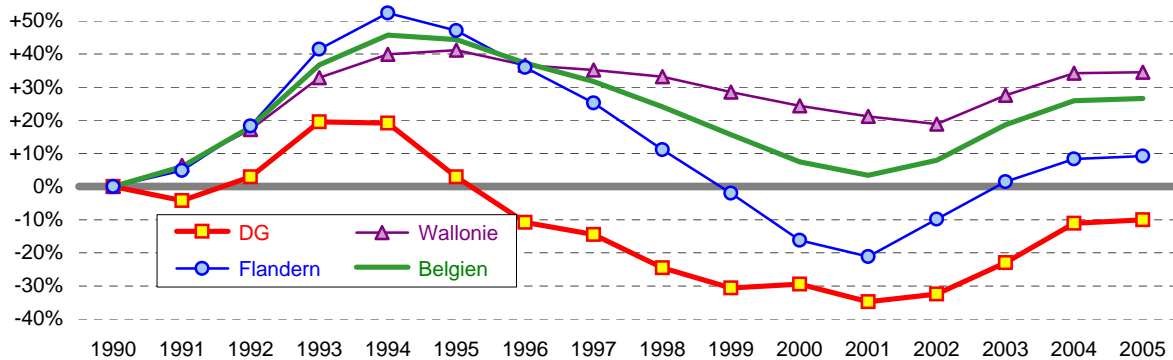
Infografik : Arbeitsamt der DG - Januar 2005

Entwicklung der Anzahl Vollarbeitsloser im Vgl. zu 1990 (Jahresschnitte)



Infografik : Arbeitsamt der DG - Januar 2005

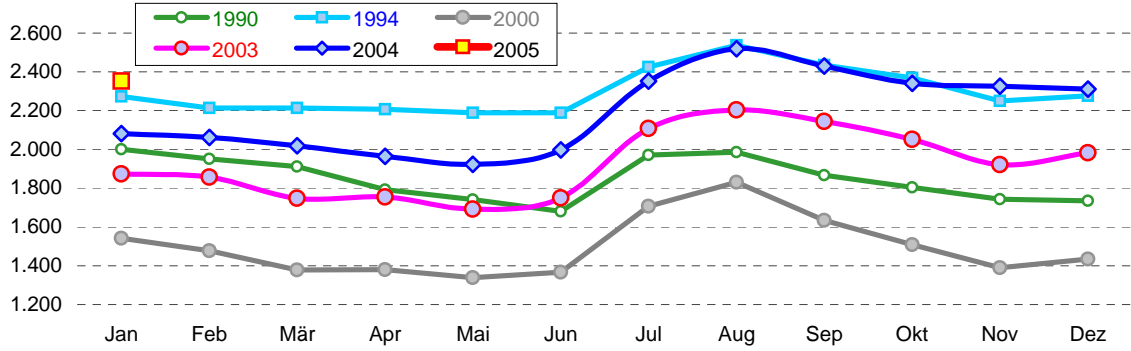
Entwicklung der Anzahl entschädigter Vollarbeitsloser seit 1990 (Jahresschnitte)



Infografik : Arbeitsamt der DG - Januar 2005

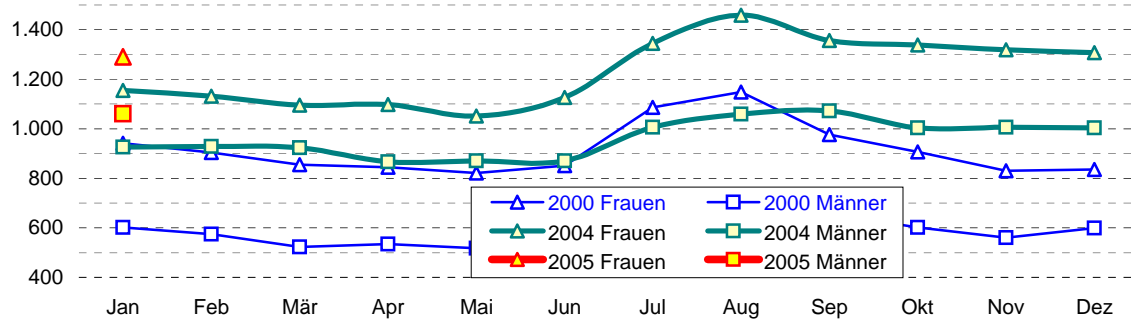


Vollarbeitslose in der Deutschsprachigen Gemeinschaft



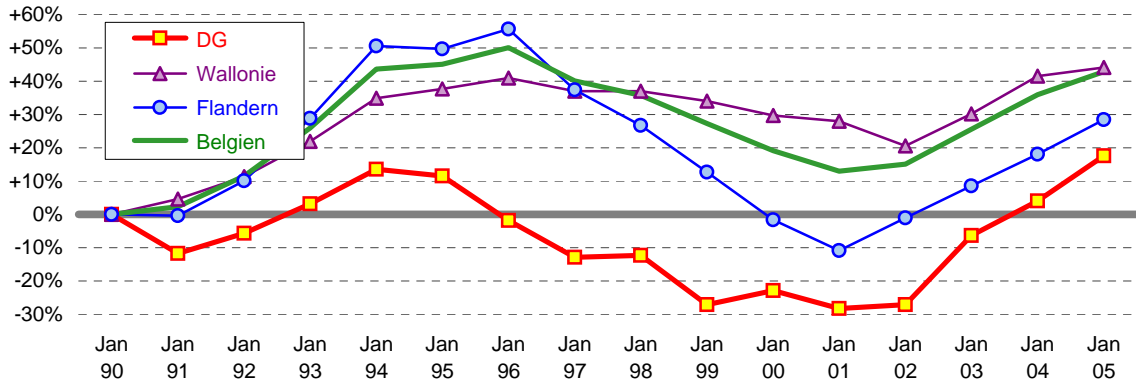
Infografik : Arbeitsamt der DG - Januar 2005

Vollarbeitslose in der Deutschsprachigen Gemeinschaft



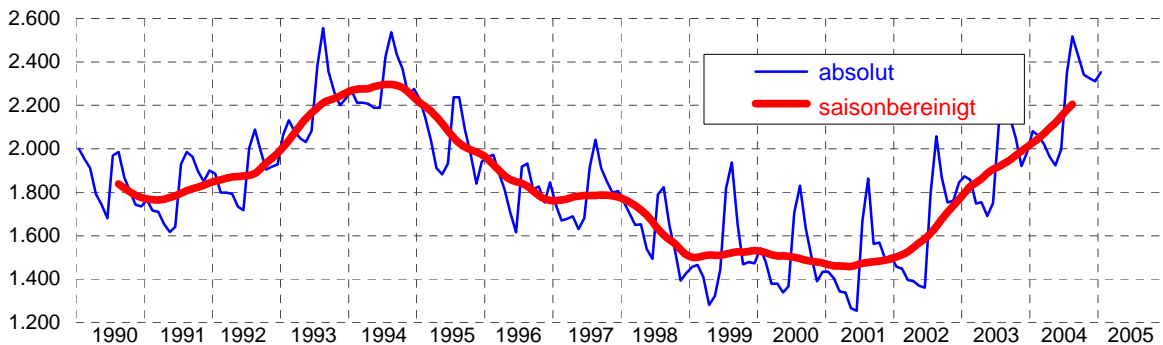
Infografik : Arbeitsamt der DG - Januar 2005

Prozentuale Entwicklung der Anzahl Vollarbeitsloser im Vgl. zu 1990



Infografik : Arbeitsamt der DG - Januar 2005

Entwicklung der Anzahl Vollarbeitsloser in der DG seit 1990



Infografik : Arbeitsamt der DG - Januar 2005

