

Arbeitsmarkt - Info

Kommentar zum Stand der Arbeitslosigkeit im Dezember 2004 (Stand 31.12.2004)

Arbeitslosigkeit in der DG im Dezember unverändert zum Vormonat

Ende Dezember 2004 waren nach Angaben des Arbeitsamtes der Deutschsprachigen Gemeinschaft 2.311 Personen als Vollarbeitslose in der DG gemeldet. Dies bedeutet einen Rückgang um 14 Personen im Vergleich zum Vormonat, aber einen Zuwachs um 328 Personen im Vergleich zu Dezember 2003. Die aktuelle Arbeitslosenrate beträgt 7,6%.

Ende Dezember 2004 waren in der Deutschsprachigen Gemeinschaft 1.004 Männer (2 weniger als Ende November) und 1.307 Frauen (12 weniger) als nicht beschäftigte Arbeitsuchende (sogenannte Vollarbeitslose) eingetragen. Dies entspricht einem Rückgang im Vergleich zum November um 0,6%. In den anderen Regionen des Landes ist die Situation ähnlich : einem leichten Rückgang in der Wallonie (-0,6%) und Brüssel (-0,8%) steht ein Anstieg um 1,6% in Flandern gegenüber, so dass auf Landesebene mit einem Zuwachs von +0,2% kaum eine in Änderung zum November vorliegt.

Seit dem Ende der Ferienmonate ist in der DG ein Rückgang der Vollarbeitslosigkeit um etwa 8,2% zu verzeichnen (207 Personen weniger). Eine vergleichbare Entwicklung liegt nur in Flandern vor (-8,9% seit August), während in Wallonien seit dem Höchststand Ende September nur ein Rückgang etwa 2,6% vorliegt. In den vergangenen zwei Jahren ist die Arbeitslosigkeit in der DG nach dem saisonal bedingten Höchststand im Sommer bis zum Jahresende jeweils um etwa 10% zurückgegangen. In den Jahren davor belief sich der Rückgang sogar auf über 20%.

56,6% der Vollarbeitslosen in der DG sind Frauen, auf Landesebene liegt ihr Anteil bei rund 53%. 21% der Vollarbeitslosen (490 Personen) sind unter 25 Jahre alt, 15% sind älter als 50 Jahre. Rund 42% der Vollarbeitslosen sind seit weniger als 6 Monaten ohne Beschäftigung, 41% seit mehr als einem Jahr. 76% der Vollarbeitslosen stammen aus dem Kanton Eupen. Die Arbeitslosenrate im Norden beträgt knapp 10%, im Süden 4,4%.

Im Vergleich zum Vorjahr ist in der DG weiterhin ein deutlicher Anstieg der Arbeitslosigkeit zu verzeichnen. Ende Dezember 2004 waren in der DG 16,5% mehr Vollarbeitslose gemeldet als noch im Dezember 2003. Die Zahl der entschädigten Arbeitslosen liegt 15% über dem Vorjahreswert. Damit hat sich der Unterschied zum Vorjahr im Vergleich zum November zwar etwas verringert (im November waren rund 21% Arbeitslose mehr als im Vorjahr gemeldet), doch dies ist immer noch der zweithöchste Unterschied in diesem Jahr. In den anderen Landesteilen sind ebenfalls mehr Arbeitslose als im November 2003 zu verzeichnen : +3,7% in Wallonien, +11,3% in Flandern, +7,3% im Landesschnitt.

Der größte Anstieg ist bei den älteren Arbeitslosen zu verzeichnen : die Zahl der über 50-Jährigen ist um über 25% gestiegen. Allerdings ist auch bei den zwischen 35-50 Jährigen ein Anstieg um 23% festzustellen, und selbst die Zahl der Jugendlichen liegt um 14% über dem Vorjahreswert. Im Süden der Gemeinschaft sind 13% Arbeitslose mehr eingetragen als im November 2003, im Norden sind es knapp 18% mehr.

Weitere Informationen im Internet unter www.adg.be

Vollarbeitslose in der Deutschsprachigen Gemeinschaft Belgiens

Arbeitslose nach Geschlecht	Dez. 2004	Anteil in %	Nov. 2004	Dez. 2003	Vgl. zu Vormonat		Vgl. zu Vorjahr	
Männer	1.004	43,4%	1.006	868	-2	-0,2%	+136	+15,7%
Frauen	1.307	56,6%	1.319	1.115	-12	-0,9%	+192	+17,2%
Gesamt Arbeitslose	2.311	100%	2.325	1.983	-14	-0,6%	+328	+16,5%

Arbeitslosenrate	Männer	Frauen	Gesamt
Aktive Bevölkerung (Berechnung 2001)	17.743	12.535	30.278
Arbeitslosenrate DG	5,7%	10,4%	7,6%
AL-Rate Kanton Eupen	7,9%	12,5%	9,9%
AL-Rate Kanton St.Vith	2,6%	7,1%	4,4%



**Stand Ende
Dezember 2004**

Arbeitslose nach Regionen	Dez. 2004	AL-Rate	Nov. 2004	Dez. 2003	Vgl. zu Vormonat		Vgl. zu Vorjahr	
Wallonische Region (inkl. DG)	265.952	19,1%	267.564	256.389	-1.612	-0,6%	+9.563	+3,7%
Flämische Region	237.217	8,9%	233.575	213.188	+3.642	+1,6%	+24.029	+11,3%
Region Brüssel-Hauptstadt	92.285	23,3%	93.028	85.211	-743	-0,8%	+7.074	+8,3%
Belgien	595.454	13,3%	594.167	554.788	+1.287	+0,2%	+40.666	+7,3%

Kategorien	Männer	Frauen	Gesamt	Anteil in %	Vgl. zu Vormonat		Vgl. zu Vorjahr	
Entschädigte Arbeitslose	684	825	1.509	65,3%	+26	+1,8%	+196	+14,9%
Sonst. verpflichtend Eingetragene	240	353	593	25,7%	-8	-1,3%	+126	+27,0%
davon : Personen in Wartezeit	100	105	205	8,9%	-19	-8,5%	+47	+29,7%
zeitweilig Ausgeschlossene	20	29	49	2,1%	+6	+14,0%	+20	+69,0%
via ÖSHZ eingetragen	105	97	202	8,7%	+8	+4,1%	+34	+20,2%
ehemals Teilzeitbeschäftigte	11	121	132	5,7%	-1	-0,8%	+21	+18,9%
Freiwillig eingetragene Arbeitslose	80	129	209	9,0%	-32	-13,3%	+6	+3,0%

Altersgruppen	Männer	Frauen	Gesamt	Anteil in %	Vgl. zu Vormonat		Vgl. zu Vorjahr	
unter 25 Jahre	235	255	490	21,2%	-4	-0,8%	+61	+14,2%
25-35 Jahre	203	315	518	22,4%	-3	-0,6%	+16	+3,2%
35-50 Jahre	382	568	950	41,1%	0	0,0%	+180	+23,4%
über 50 Jahre	184	169	353	15,3%	-7	-1,9%	+71	+25,2%

Dauer der Arbeitslosigkeit	Männer	Frauen	Gesamt	Anteil in %	Vgl. zu Vormonat		Vgl. zu Vorjahr	
< 6 Monate	424	542	966	41,8%	-56	-5,5%	+124	+14,7%
6-12 Monate	173	222	395	17,1%	+24	+6,5%	+40	+11,3%
1-2 Jahre	193	226	419	18,1%	+17	+4,2%	+35	+9,1%
2-5 Jahre	165	215	380	16,4%	-1	-0,3%	+119	+45,6%
> 5 Jahre	49	102	151	6,5%	+2	+1,3%	+10	+7,1%
> 1 Jahr	407	543	950	41,1%	+18	+1,9%	+164	+20,9%

Ausbildungsniveau	Männer	Frauen	Gesamt	Anteil in %	Vgl. zu Vormonat		Vgl. zu Vorjahr	
Primarschule	251	275	526	22,8%	+3	+0,6%	+63	+13,6%
Abgeschl. Lehre	85	91	176	7,6%	-3	-1,7%	+9	+5,4%
Sekundar Unterstufe	192	309	501	21,7%	+7	+1,4%	+78	+18,4%
Sekundar Oberstufe	156	265	421	18,2%	-12	-2,8%	+67	+18,9%
Hochschule / Universität	53	97	150	6,5%	+1	+0,7%	+10	+7,1%
Sonst. Studien / Ausland	267	270	537	23,2%	-10	-1,8%	+101	+23,2%

Gemeinden / Kantone	Männer	Frauen	Gesamt	AL-Rate	Vgl. zu Vormonat		Vgl. zu Vorjahr	
Amel	34	55	89	4,0%	+6	+7,2%	+10	+12,7%
Büllingen	23	64	87	3,7%	-8	-8,4%	+1	+1,2%
Burg Reuland	21	42	63	4,0%	-3	-4,5%	+9	+16,7%
Bütgenbach	43	74	117	4,9%	+6	+5,4%	+6	+5,4%
Sankt Vith	72	112	184	4,7%	-8	-4,2%	+35	+23,5%
im Ausland wohnhaft	3	3	6		-1	-14,3%	+3	+100,0%
Kanton ST.VITH	196	350	546	4,4%	-8	-1,4%	+64	+13,3%
Eupen	349	435	784	10,2%	-20	-2,5%	+106	+15,6%
Kelmis	227	260	487	11,8%	+19	+4,1%	+111	+29,5%
Lontzen	80	100	180	8,3%	-5	-2,7%	+16	+9,8%
Raeren	133	152	285	7,5%	0	0,0%	+24	+9,2%
im Ausland wohnhaft	19	10	29		0	0,0%	+7	+31,8%
Kanton EUPEN	808	957	1.765	9,9%	-6	-0,3%	+264	+17,6%

Entwicklung	Männer	Frauen	Gesamt	AL-Rate	Vgl. zum Vormonat		Vgl. zum Vorjahr	
Dezember 1990	588	1.147	1.735	5,9%	-8	-0,5%		
Dezember 1992	734	1.194	1.928	6,5%	+11	+0,6%	+28	+1,5%
Dezember 1994	869	1.407	2.276	7,7%	+27	+1,2%	+44	+2,0%
Dezember 1996	720	1.125	1.845	6,2%	+93	+5,3%	-97	-5,0%
Dezember 1998	577	851	1.428	4,9%	+35	+2,5%	-378	-20,9%
Dezember 2000	599	836	1.435	4,8%	+45	+3,2%	-38	-2,6%
Dezember 2001	622	886	1.508	5,0%	+14	+0,9%	+73	+5,1%
Dezember 2002	810	1.035	1.845	6,1%	+84	+4,8%	+337	+22,3%
Dezember 2003	868	1.115	1.983	6,5%	+62	+3,2%	+138	+7,5%
Januar 2004	926	1.155	2.081	6,9%	+98	+4,9%	+208	+11,1%
Februar	929	1.132	2.061	6,8%	-20	-1,0%	+204	+11,0%
März	924	1.095	2.019	6,7%	-42	-2,0%	+271	+15,5%
April	866	1.098	1.964	6,5%	-55	-2,7%	+210	+12,0%
Mai	871	1.052	1.923	6,4%	-41	-2,1%	+232	+13,7%
Juni	870	1.127	1.997	6,6%	+74	+3,8%	+248	+14,2%
Juli	1.006	1.345	2.351	7,8%	+354	+17,7%	+243	+11,5%
August	1.059	1.459	2.518	8,3%	+167	+7,1%	+315	+14,3%
September	1.072	1.357	2.429	8,0%	-89	-3,5%	+285	+13,3%
Oktober	1.003	1.338	2.341	7,7%	-88	-3,6%	+290	+14,1%
November	1.006	1.319	2.325	7,7%	-16	-0,7%	+404	+21,0%
Dezember	1.004	1.307	2.311	7,6%	-14	-0,6%	+328	+16,5%

Entschädigte Arbeitslose in der Deutschsprachigen Gemeinschaft Belgiens

Geschlecht	Dez. 2004	Anteil in %	Nov. 2004	Dez. 2003	Vgl. zu Vormonat		Vgl. zu Vorjahr	
Männer	684	45,3%	671	615	+13	+1,9%	+69	+11,2%
Frauen	825	54,7%	812	698	+13	+1,6%	+127	+18,2%
Gesamt Arbeitslose	1.509	100%	1.483	1.313	+26	+1,8%	+196	+14,9%

Anteil entschädigte AL an Vollarbeitslose	entschäd. Arbeitslose	Gesamt Vollarbeitslose	Anteil an AL
D.G.	1.509	2.311	65,3%
Wallonische Region (inkl. DG)	210.381	265.952	79,1%
Flämische Region	177.308	237.217	74,7%
Region Brüssel-Hauptstadt	66.849	92.285	72,4%
Belgien	454.538	595.454	76,3%



**Stand Ende
Dezember 2004**

Regionen	Dez. 2004	Anteil in %	Nov. 2004	Dez. 2003	Vgl. zu Vormonat		Vgl. zu Vorjahr	
Wallonische Region (inkl. DG)	210.381	46,3%	210.143	201.553	+238	+0,1%	+8.828	+4,4%
Flämische Region	177.308	39,0%	169.537	156.553	+7.771	+4,6%	+20.755	+13,3%
Region Brüssel-Hauptstadt	66.849	14,7%	67.409	61.807	-560	-0,8%	+5.042	+8,2%
Belgien	454.538	100%	447.089	419.913	+7.449	+1,7%	+34.625	+8,2%

Altersgruppen	Männer	Frauen	Gesamt	Anteil in %	Vgl. zu Vormonat		Vgl. zu Vorjahr	
unter 25 Jahre	107	119	226	15,0%	+13	+6,1%	+9	+4,1%
25-35 Jahre	144	225	369	24,5%	+12	+3,4%	+7	+1,9%
35-50 Jahre	283	367	650	43,1%	+2	+0,3%	+120	+22,6%
über 50 Jahre	150	114	264	17,5%	-1	-0,4%	+60	+29,4%

Dauer der Arbeitslosigkeit	Männer	Frauen	Gesamt	Anteil in %	Vgl. zu Vormonat		Vgl. zu Vorjahr	
< 6 Monate	237	312	549	36,4%	+47	+9,4%	+56	+11,4%
6-12 Monate	114	149	263	17,4%	+22	+9,1%	+19	+7,8%
1-2 Jahre	147	154	301	19,9%	+59	+24,4%	+38	+14,4%
2-5 Jahre	139	134	273	18,1%	+88	+47,6%	+72	+35,8%
> 5 Jahre	47	76	123	8,2%	+9	+7,9%	+11	+9,8%
> 1 Jahr	333	364	697	46,2%	+156	+28,8%	+121	+21,0%

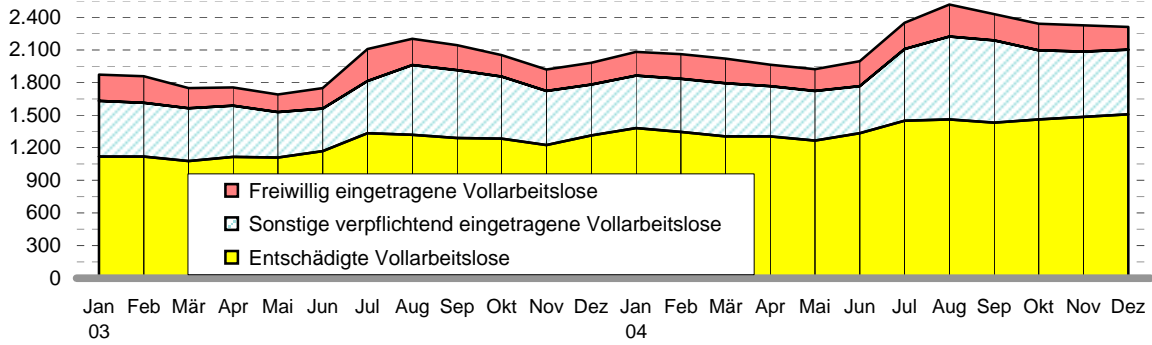
Ausbildungsniveau	Männer	Frauen	Gesamt	Anteil in %	Vgl. zu Vormonat		Vgl. zu Vorjahr	
Primarschule	192	173	365	24,2%	+9	+2,5%	+58	+18,9%
Abgeschl. Lehre	74	71	145	9,6%	+1	+0,7%	+11	+8,2%
Sekundar Unterstufe	145	233	378	25,0%	+6	+1,6%	+51	+15,6%
Sekundar Oberstufe	100	175	275	18,2%	0	0,0%	+35	+14,6%
Hochschule / Universität	25	42	67	4,4%	+8	+13,6%	-6	-8,2%
Sonst. Studien / Ausland	148	131	279	18,5%	+2	+0,7%	+47	+20,3%

Gemeinden / Kantone	Männer	Frauen	Gesamt	Anteil in %	Vgl. zu Vormonat		Vgl. zu Vorjahr	
Amel	23	27	50	3,3%	+5	+11,1%	+3	+6,4%
Büllingen	15	37	52	3,4%	-10	-16,1%	-9	-14,8%
Burg Reuland	16	24	40	2,7%	-5	-11,1%	-1	-2,4%
Bütgenbach	28	43	71	4,7%	+1	+1,4%	-12	-14,5%
Sankt Vith	47	65	112	7,4%	0	0,0%	+31	+38,3%
Kanton ST.VITH	129	196	325	21,5%	-9	-2,7%	+12	+3,8%
Eupen	223	280	503	33,3%	+7	+1,4%	+86	+20,6%
Kelmis	164	181	345	22,9%	+25	+7,8%	+66	+23,7%
Lontzen	66	68	134	8,9%	+3	+2,3%	+9	+7,2%
Raeren	102	100	202	13,4%	0	0,0%	+23	+12,8%
Kanton EUPEN	555	629	1.184	78,5%	+35	+3,0%	+184	+18,4%

Entwicklung	Männer	Frauen	Gesamt	Anteil an Vollarbeitslose	Vgl. zum Vormonat		Vgl. zum Vorjahr	
Dezember 1998	469	623	1.092	76,5%	+46	+4,4%		
Dezember 1999	436	646	1.082	73,5%	+51	+4,9%	-10	-0,9%
Dezember 2000	424	601	1.025	71,4%	+33	+3,3%	-57	-5,3%
Dezember 2001	408	594	1.002	66,4%	+13	+1,3%	-23	-2,2%
Dezember 2002	502	598	1.100	59,6%	+66	+6,4%	+98	+9,8%
Dezember 2003	615	698	1.313	66,2%	+87	+7,1%	+213	+19,4%
Januar 2004	657	725	1.382	66,4%	+69	+5,3%	+264	+23,6%
Februar	650	697	1.347	65,4%	-35	-2,5%	+229	+20,5%
März	631	674	1.305	64,6%	-42	-3,1%	+226	+20,9%
April	629	676	1.305	66,4%	0	0,0%	+189	+16,9%
Mai	623	643	1.266	65,8%	-39	-3,0%	+155	+14,0%
Juni	628	705	1.333	66,8%	+67	+5,3%	+163	+13,9%
Juli	642	806	1.448	61,6%	+115	+8,6%	+115	+8,6%
August	632	829	1.461	58,0%	+13	+0,9%	+141	+10,7%
September	666	764	1.430	58,9%	-31	-2,1%	+139	+10,8%
Oktober	660	801	1.461	62,4%	+31	+2,2%	+177	+13,8%
November	671	812	1.483	63,8%	+22	+1,5%	+257	+21,0%
November	684	825	1.509	65,3%	+26	+1,8%	+196	+14,9%

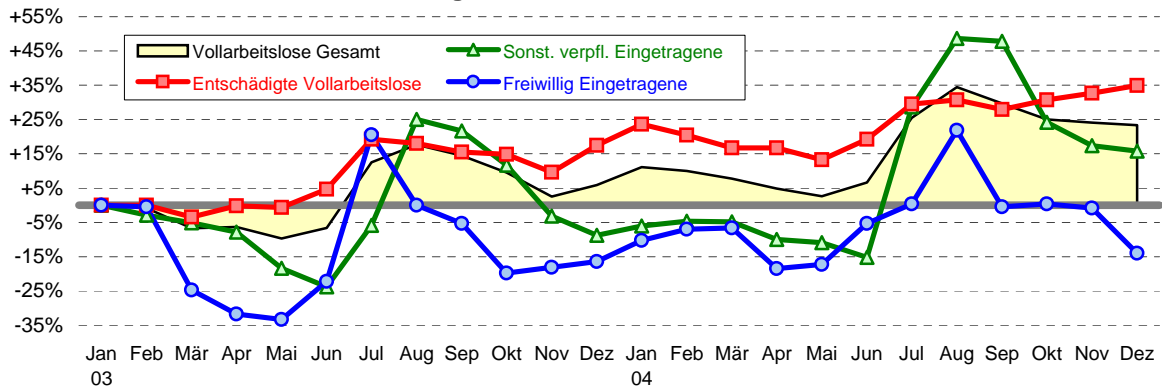


Vollarbeitslose in der Deutschsprachigen Gemeinschaft



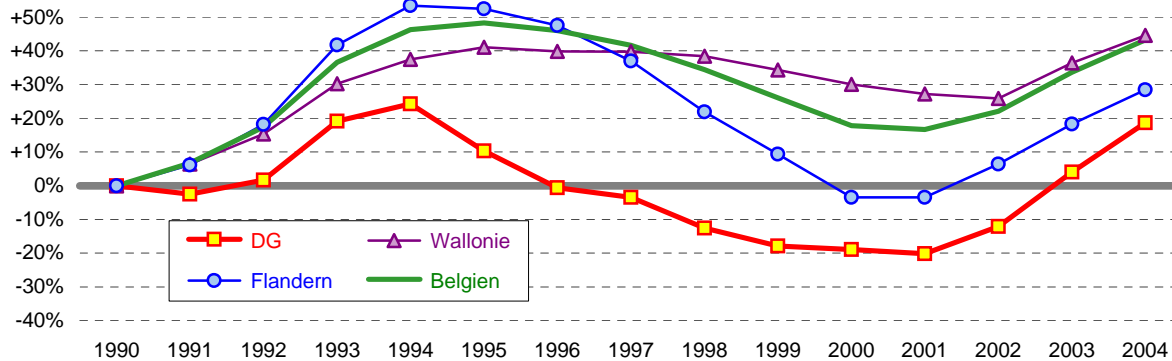
Infografik : Arbeitsamt der DG - Dezember 2004

Prozentuale Entwicklung der Anzahl Vollarbeitsloser seit Januar 2003



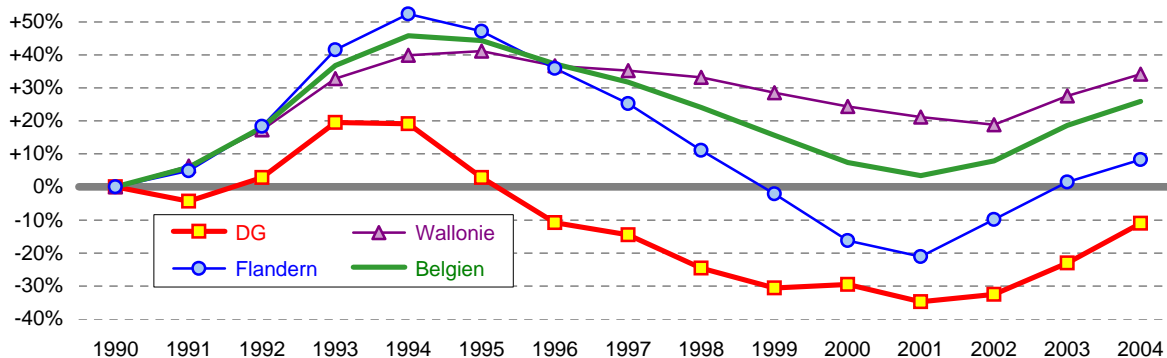
Infografik : Arbeitsamt der DG - Dezember 2004

Entwicklung der Anzahl Vollarbeitsloser im Vgl. zu 1990 (Jahresschnitte)



Infografik : Arbeitsamt der DG - Dezember 2004

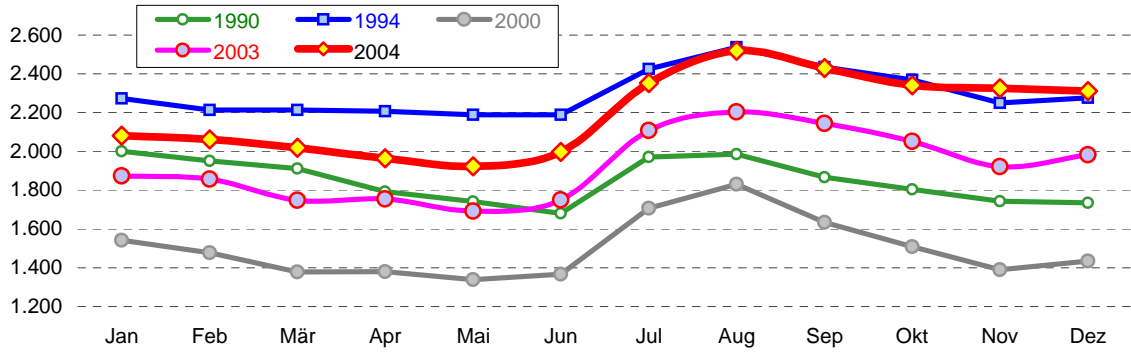
Entwicklung der Anzahl entschädigter Vollarbeitsloser seit 1990 (Jahresschnitte)



Infografik : Arbeitsamt der DG - Dezember 2004

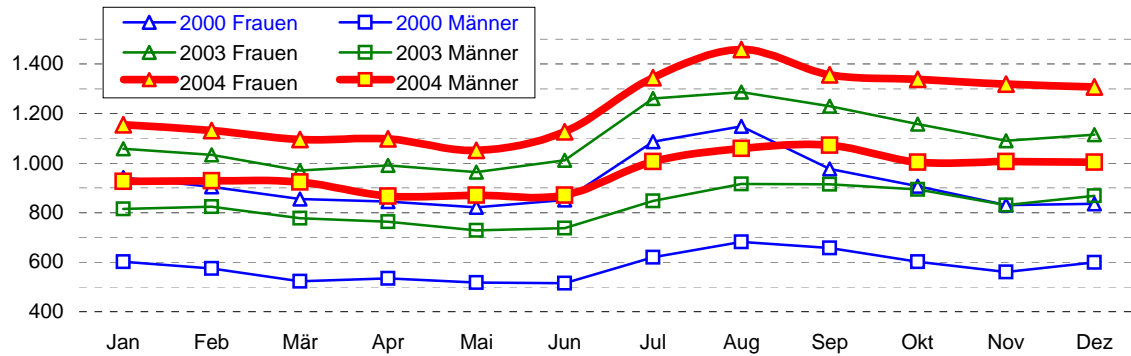


Vollarbeitslose in der Deutschsprachigen Gemeinschaft



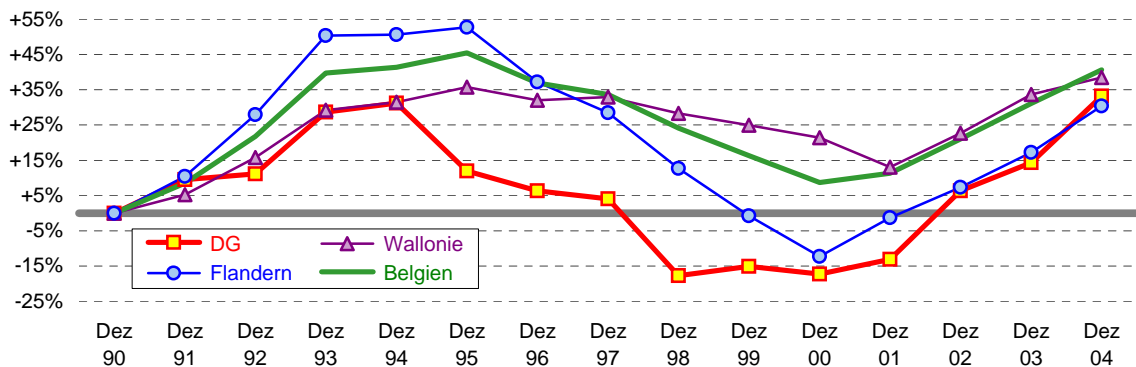
Infografik : Arbeitsamt der DG - Dezember 2004

Vollarbeitslose in der Deutschsprachigen Gemeinschaft



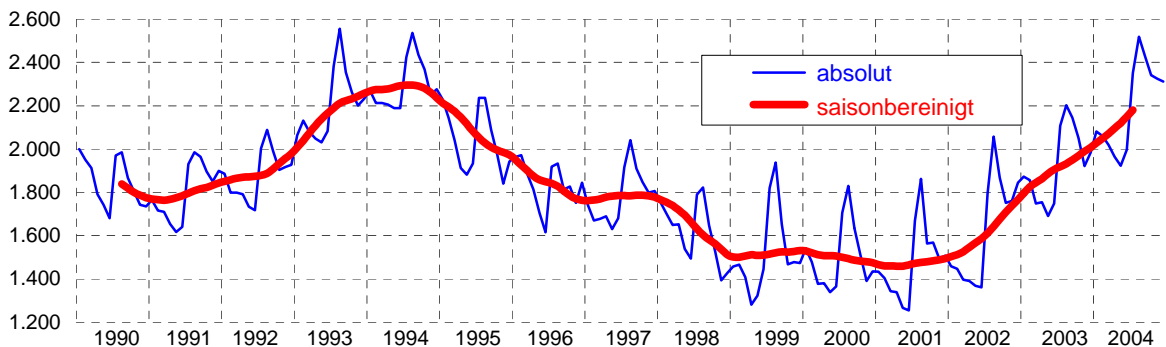
Infografik : Arbeitsamt der DG - Dezember 2004

Prozentuale Entwicklung der Anzahl Vollarbeitsloser im Vgl. zu 1990



Infografik : Arbeitsamt der DG - Dezember 2004

Entwicklung der Anzahl Vollarbeitsloser in der DG seit 1990



Infografik : Arbeitsamt der DG - Dezember 2004

