

Arbeitsmarkt - Info

Kommentar zum Stand der Arbeitslosigkeit im Juni 2004 (Stand 30.6.2004)

Wieder Anstieg der Arbeitslosigkeit in der DG

Ende Juni 2004 waren nach Angaben des Arbeitsamtes der Deutschsprachigen Gemeinschaft 1.997 Personen als Vollarbeitslose (d.h. nicht beschäftigte Arbeitsuchende) in der DG gemeldet. Dies bedeutet einen Zuwachs um 74 Personen (ausschließlich Frauen) im Vergleich zum Vormonat. Die Arbeitslosenrate im Juni beträgt 6,6%.

Ende Juni 2004 waren in der Deutschsprachigen Gemeinschaft 870 Männer (1 weniger als Ende Mai) und 1.127 Frauen (75 mehr als im März) als nicht beschäftigte Arbeitsuchende (sogenannte Vollarbeitslose) eingetragen. Dies entspricht einem Anstieg im Vergleich zum Mai um rund 3,8%. Der seit Jahresbeginn beobachtete leichte Abwärtstrend bei den Arbeitslosenzahlen wurde also unterbrochen. Auch in den anderen Landesteilen ist ein leichter Anstieg der Anzahl Vollarbeitsloser zu verzeichnen: +1,1% im Landesschnitt. Die Arbeitslosenrate in der DG liegt mit 6,6% weiterhin deutlich unter dem Landeschnitt von 12,1%. Sie ist bei den Frauen mit 9,0% wesentlich höher als bei den Männern (4,9%).

Die Zahl der entschädigten Arbeitslosen, d.h. der Personen, die Arbeitslosenunterstützung erhalten, ist in der DG im Vergleich zum Vormonat relativ stark gestiegen (+67 Personen oder +5,3%), während sie in allen anderen Regionen nur um durchschnittlich 1,7% angestiegen ist. Seit Januar 2004 ist die Anzahl der Bezieher von Arbeitslosengeld in der DG um 3,5% gesunken (vergleichbar mit einem Rückgang um 4,6% in Flandern), während die Zahl der Arbeitslosengeldempfänger in Brüssel stark und nun auch in der Wallonie leicht gestiegen ist.

Die Zahl der entschädigten Arbeitslosen wie auch der Vollarbeitslosen in der DG liegt weiterhin deutlich über dem entsprechenden Vorjahreswert : Ende Juni 2004 waren 14% mehr Personen als Arbeitsuchende in der DG gemeldet als im Juni 2003. Dieser Anstieg ist vornehmlich bei den älteren Arbeitsuchenden zu verzeichnen (wobei bei den über 50-Jährigen auch die Anhebung der Freistellungsgrenze auf 58 Jahre eine Rolle spielt). Auch in den anderen Landesteilen ist die Arbeitslosigkeit höher als im Vorjahr, allerdings beläuft sich der Unterschied dort nur auf rund 6 bis 9%.

Dieser Anstieg im Vergleich zum Vorjahr ist durchweg bei allen Wirtschaftssektoren festzustellen, wobei verschiedene Sektoren etwas mehr auffallen, u.a. die personenbezogenen Dienstleistungen, das Gesundheitswesen, das Baufach sowie der Horeca-Sektor und die Metallverarbeitung. Auch bei der Aufteilung nach Berufsgruppen fallen insbesondere die Büroangestellten und das Pflegepersonal, sowie die Verkäufer, Arbeiter und Handlanger und die Arbeiter des Dienstleistungsgewerbes auf, bei denen ein relativ bedeutender Anstieg zu verzeichnen ist. Der Anstieg der Arbeitslosen im Vergleich zum Vormonat betraf fast ausschließlich Angestellte.

Der Anstieg zum Vorjahr verteilt sich auf alle Gemeinden der DG. Wie schon vermerkt, ist die Zahl der über 50-Jährigen am stärksten gestiegen (+40% im Vergleich zum Vorjahr). Der Anteil der über 50-jährigen an den Vollarbeitslosen liegt mittlerweile bei 16,1%, während er Anfang 2003 noch bei rund 11% lag. Allerdings ist auch bei den unter 25-Jährigen ein Anstieg um etwa 21% zu verzeichnen. Die Zahl der Langzeitarbeitslosen in der DG ist im Vergleich zu den Vorjahren deutlich gestiegen: Im Vergleich zu Juni 2003 sind rund 33% mehr Personen länger als ein Jahr lang arbeitslos. Der Anteil dieser Gruppe liegt zur Zeit bei 42%. Im Jahr 2003 lag ihr Anteil im Schnitt bei rund 35%, 2002 sogar bei 32%. Bei der Aufteilung nach Ausbildungsniveau hat es dahingegen keine großen Verschiebungen gegeben: der Anteil der unterqualifizierten (d.h. höchstens Primarschule oder Unterstufe Sekundarunterricht) liegt wie schon in den Vorjahren bei rund 46%.

Weitere Informationen im Internet unter www.adg.be

Vollarbeitslose in der Deutschsprachigen Gemeinschaft Belgiens

Arbeitslose nach Geschlecht	Juni 2004	Anteil in %	Mai 2004	Juni 2003	Vgl. zu Vormonat		Vgl. zu Vorjahr	
Männer	870	43,6%	871	737	-1	-0,1%	+133	+18,0%
Frauen	1.127	56,4%	1.052	1.012	+75	+7,1%	+115	+11,4%
Gesamt Arbeitslose	1.997	100%	1.923	1.749	+74	+3,8%	+248	+14,2%

Arbeitslosenrate	Männer	Frauen	Gesamt
Aktive Bevölkerung (Berechnung 2001)	17.743	12.535	30.278
Arbeitslosenrate DG	4,9%	9,0%	6,6%
AL-Rate Kanton Eupen	6,9%	10,9%	8,6%
AL-Rate Kanton St.Vith	2,2%	6,1%	3,7%



**Stand Ende
Juni 2004**

Arbeitslose nach Regionen	Juni 2004	AL-Rate	Mai 2004	Juni 2003	Vgl. zu Vormonat		Vgl. zu Vorjahr	
Wallonische Region (inkl. DG)	249.552	17,9%	247.883	233.705	+1.669	+0,7%	+15.847	+6,8%
Flämische Region	203.666	7,6%	200.237	191.531	+3.429	+1,7%	+12.135	+6,3%
Region Brüssel-Hauptstadt	89.504	22,6%	88.542	81.735	+962	+1,1%	+7.769	+9,5%
Belgien	542.722	12,1%	536.662	506.971	+6.060	+1,1%	+35.751	+7,1%

Kategorien	Männer	Frauen	Gesamt	Anteil in %	Vgl. zu Vormonat		Vgl. zu Vorjahr	
Entschädigte Arbeitslose	628	705	1.333	66,8%	+67	+5,3%	+163	+13,9%
Sonst. verpflichtend Eingetragene	153	281	434	21,7%	-22	-4,8%	+44	+11,3%
davon : Personen in Wartezeit	39	49	88	4,4%	-19	-17,8%	+32	+57,1%
zeitweilig Ausgeschlossene	8	25	33	1,7%	0	0,0%	+2	+6,5%
via ÖSHZ eingetragen	91	88	179	9,0%	-2	-1,1%	-38	-17,5%
ehemals Teilzeitbeschäftigte	12	118	130	6,5%	-1	-0,8%	+45	+52,9%
Freiwillig eingetragene Arbeitslose	89	141	230	11,5%	+29	+14,4%	+41	+21,7%

Altersgruppen	Männer	Frauen	Gesamt	Anteil in %	Vgl. zu Vormonat		Vgl. zu Vorjahr	
unter 25 Jahre	190	223	413	20,7%	+19	+4,8%	+72	+21,1%
25-35 Jahre	183	282	465	23,3%	+15	+3,3%	+23	+5,2%
35-50 Jahre	330	468	798	40,0%	+19	+2,4%	+61	+8,3%
über 50 Jahre	167	154	321	16,1%	+21	+7,0%	+92	+40,2%

Gemeinden / Kantone	Männer	Frauen	Gesamt	AL-Rate	Vgl. zu Vormonat		Vgl. zu Vorjahr	
Amel	31	46	77	3,5%	+10	+14,9%	+2	+2,7%
Büllingen	27	60	87	3,7%	0	0,0%	+15	+20,8%
Burg Reuland	18	32	50	3,2%	0	0,0%	+14	+38,9%
Bütgenbach	31	67	98	4,1%	+15	+18,1%	+6	+6,5%
Sankt Vith	56	88	144	3,7%	+8	+5,9%	+4	+2,9%
im Ausland wohnhaft	4	4	8		+3	+60,0%	+8	
Kanton ST.VITH	167	297	464	3,7%	+36	+8,4%	+49	+11,8%
Eupen	313	379	692	9,0%	+35	+5,3%	+87	+14,4%
Kelmis	194	209	403	9,8%	-6	-1,5%	+82	+25,5%
Lontzen	59	94	153	7,0%	-6	-3,8%	+10	+7,0%
Raeren	114	134	248	6,5%	+10	+4,2%	+22	+9,7%
im Ausland wohnhaft	23	14	37		+5	+15,6%	-2	-5,1%
Kanton EUPEN	703	830	1.533	8,6%	+38	+2,5%	+199	+14,9%

Dauer der Arbeitslosigkeit	Männer	Frauen	Gesamt	Anteil in %	Vgl. zu Vormonat		Vgl. zu Vorjahr	
< 6 Monate	327	403	730	36,6%	+48	+7,0%	+21	+3,0%
6-12 Monate	208	219	427	21,4%	-3	-0,7%	+17	+4,1%
1-2 Jahre	158	226	384	19,2%	-3	-0,8%	+74	+23,9%
2-5 Jahre	129	181	310	15,5%	+27	+9,5%	+115	+59,0%
> 5 Jahre	48	98	146	7,3%	+5	+3,5%	+21	+16,8%
> 1 Jahr	335	505	840	42,1%	+29	+3,6%	+210	+33,3%

Ausbildungsniveau	Männer	Frauen	Gesamt	Anteil in %	Vgl. zu Vormonat		Vgl. zu Vorjahr	
Primarschule	235	249	484	24,2%	+21	+4,5%	+57	+13,3%
Abgeschl. Lehre	77	80	157	7,9%	-6	-3,7%	+11	+7,5%
Sekundar Unterstufe	158	279	437	21,9%	+19	+4,5%	+33	+8,2%
Sekundar Oberstufe	128	211	339	17,0%	+17	+5,3%	+63	+22,8%
Hochschule / Universität	45	63	108	5,4%	+11	+11,3%	0	0,0%
Sonst. Studien / Ausland	227	245	472	23,6%	+12	+2,6%	+84	+21,6%

Entwicklung	Männer	Frauen	Gesamt	AL-Rate	Vgl. zum Vormonat		Vgl. zum Vorjahr	
Juni 1990	499	1.182	1.681	5,7%	-61	-3,5%		
Juni 1992	633	1.085	1.718	5,8%	-16	-0,9%	+78	+4,8%
Juni 1994	832	1.357	2.189	7,4%	0	0,0%	+106	+5,1%
Juni 1996	601	1.015	1.616	5,4%	-90	-5,3%	-317	-16,4%
Juni 1998	583	911	1.494	5,2%	-45	-2,9%	-187	-11,1%
Juni 2000	515	851	1.366	4,6%	+27	+2,0%	-79	-5,5%
Juni 2001	498	756	1.254	4,1%	-13	-1,0%	-112	-8,2%
Juni 2002	528	833	1.361	4,5%	-8	-0,6%	+107	+8,5%
Juni 2003	737	1.012	1.749	5,8%	+58	+3,4%	+388	+28,5%
Januar 2004	926	1.155	2.081	6,9%	+98	+4,9%	+208	+11,1%
Februar	929	1.132	2.061	6,8%	-20	-1,0%	+204	+11,0%
März	924	1.095	2.019	6,7%	-42	-2,0%	+271	+15,5%
April	866	1.098	1.964	6,5%	-55	-2,7%	+210	+12,0%
Mai	871	1.052	1.923	6,4%	-41	-2,1%	+232	+13,7%
Juni	870	1.127	1.997	6,6%	+74	+3,8%	+248	+14,2%
...								

Entschädigte Arbeitslose in der Deutschsprachigen Gemeinschaft Belgiens

Geschlecht	Juni 2004	Anteil in %	Mai 2004	Juni 2003	Vgl. zu Vormonat		Vgl. zu Vorjahr	
Männer	628	47,1%	623	513	+5	+0,8%	+115	+22,4%
Frauen	705	52,9%	643	657	+62	+9,6%	+48	+7,3%
Gesamt Arbeitslose	1.333	100%	1.266	1.170	+67	+5,3%	+163	+13,9%

Anteil entschädigte AL an Vollarbeitslose	entschäd. Arbeitslose	Gesamt Vollarbeitslose	Anteil an AL
D.G.	1.333	1.997	66,8%
Wallonische Region (inkl. DG)	206.545	249.552	82,8%
Flämische Region	153.891	203.666	75,6%
Region Brüssel-Hauptstadt	68.484	89.504	76,5%
Belgien	428.920	542.722	79,0%



**Stand Ende
Juni 2004**

Regionen	Juni 2004	Anteil in %	Mai 2004	Juni 2003	Vgl. zu Vormonat		Vgl. zu Vorjahr	
Wallonische Region (inkl. DG)	206.545	48,2%	203.001	195.643	+3.544	+1,7%	+10.902	+5,6%
Flämische Region	153.891	35,9%	152.206	149.869	+1.685	+1,1%	+4.022	+2,7%
Region Brüssel-Hauptstadt	68.484	16,0%	66.665	61.499	+1.819	+2,7%	+6.985	+11,4%
Belgien	428.920	100%	421.872	407.011	+7.048	+1,7%	+21.909	+5,4%

Altersgruppen	Männer	Frauen	Gesamt	Anteil in %	Vgl. zu Vormonat		Vgl. zu Vorjahr	
unter 25 Jahre	110	133	243	18,2%	+19	+8,5%	+38	+18,5%
25-35 Jahre	132	182	314	23,6%	+8	+2,6%	-11	-3,4%
35-50 Jahre	249	294	543	40,7%	+27	+5,2%	+55	+11,3%
über 50 Jahre	137	96	233	17,5%	+13	+5,9%	+81	+53,3%

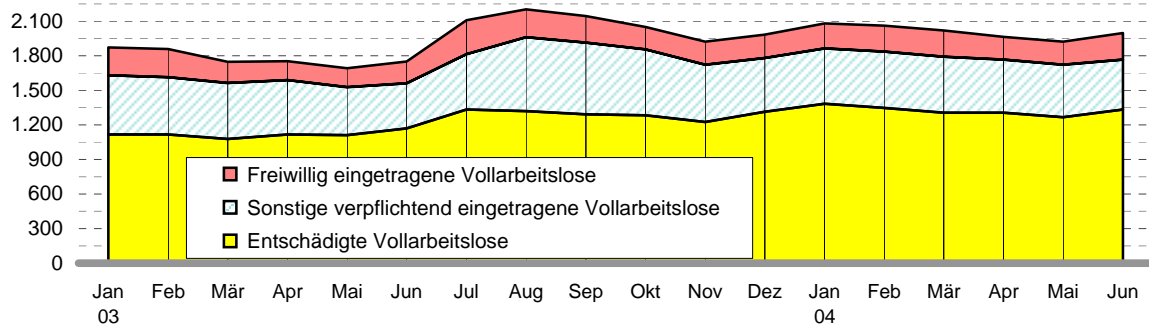
Ausbildungsniveau	Männer	Frauen	Gesamt	Anteil in %	Vgl. zu Vormonat		Vgl. zu Vorjahr	
Primarschule	176	150	326	24,5%	+16	+5,2%	+50	+18,1%
Abgeschl. Lehre	67	58	125	9,4%	-5	-3,8%	+1	+0,8%
Sekundar Unterstufe	131	210	341	25,6%	+19	+5,9%	+35	+11,4%
Sekundar Oberstufe	97	145	242	18,2%	+19	+8,5%	+35	+16,9%
Hochschule / Universität	32	36	68	5,1%	+9	+15,3%	-1	-1,4%
Sonst. Studien / Ausland	125	106	231	17,3%	+9	+4,1%	+43	+22,9%

Gemeinden / Kantone	Männer	Frauen	Gesamt	Anteil in %	Vgl. zu Vormonat		Vgl. zu Vorjahr	
Amel	22	27	49	3,7%	+7	+16,7%	-8	-14,0%
Büllingen	24	39	63	4,7%	+2	+3,3%	+12	+23,5%
Burg Reuland	14	18	32	2,4%	+3	+10,3%	+5	+18,5%
Bütgenbach	28	49	77	5,8%	+14	+22,2%	+9	+13,2%
Sankt Vith	41	52	93	7,0%	+3	+3,3%	-2	-2,1%
Kanton ST.VITH	129	185	314	23,6%	+29	+10,2%	+16	+5,4%
Eupen	215	230	445	33,4%	+45	+11,3%	+78	+21,3%
Kelmis	149	142	291	21,8%	-1	-0,3%	+48	+19,8%
Lontzen	48	65	113	8,5%	-6	-5,0%	+10	+9,7%
Raeren	87	83	170	12,8%	0	0,0%	+11	+6,9%
Kanton EUPEN	499	520	1.019	76,4%	+38	+3,9%	+147	+16,9%

Entwicklung	Männer	Frauen	Gesamt	Anteil an Vollarbeitslose	Vgl. zum Vormonat		Vgl. zum Vorjahr	
Juni 1998	477	674	1.151	77,0%	-34	-2,9%		
Juni 1999	430	641	1.071	74,1%	+111	+11,6%	-80	-7,0%
Juni 2000	413	654	1.067	78,1%	+22	+2,1%	-4	-0,4%
Juni 2001	363	554	917	73,1%	+5	+0,5%	-150	-14,1%
Juni 2002	370	579	949	69,7%	-25	-2,6%	+32	+3,5%
Juni 2003	513	657	1.170	66,9%	+59	+5,3%	+221	+23,3%
Januar 2004	657	725	1.382	66,4%	+69	+5,3%	+264	+23,6%
Februar	650	697	1.347	65,4%	-35	-2,5%	+229	+20,5%
März	631	674	1.305	64,6%	-42	-3,1%	+226	+20,9%
April	629	676	1.305	66,4%	0	0,0%	+189	+16,9%
Mai	623	643	1.266	65,8%	-39	-3,0%	+155	+14,0%
Juni	628	705	1.333	66,8%	+67	+5,3%	+163	+13,9%
Juli								
August								
September								
Oktober								
November								
Dezember								

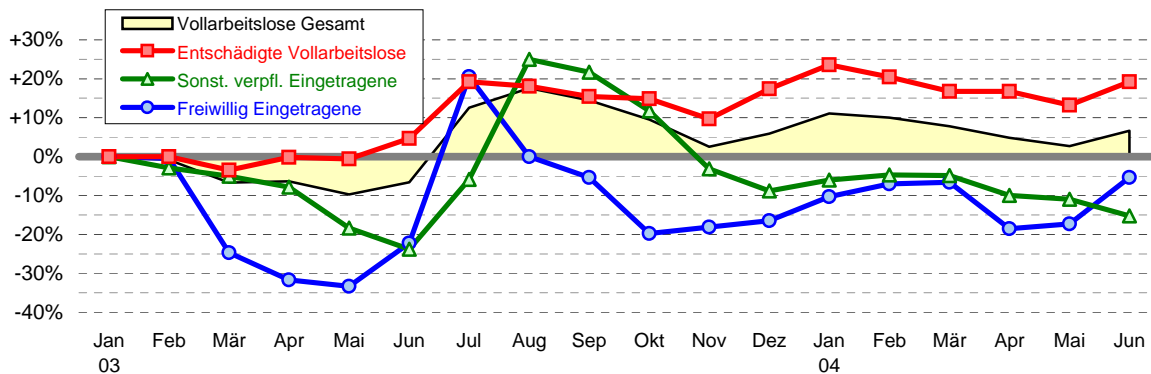


Vollarbeitslose in der Deutschsprachigen Gemeinschaft



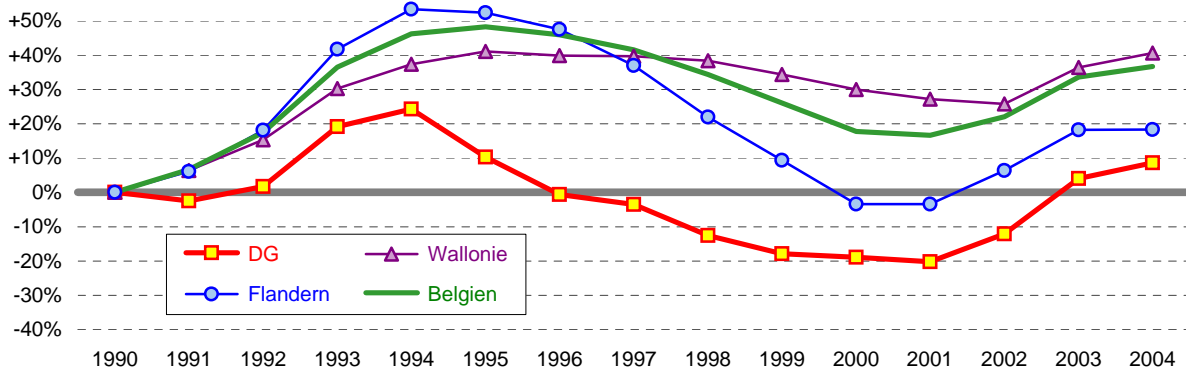
Infografik : Arbeitsamt der DG - Juni 2004

Prozentuale Entwicklung der Anzahl Vollarbeitsloser seit Januar 2003



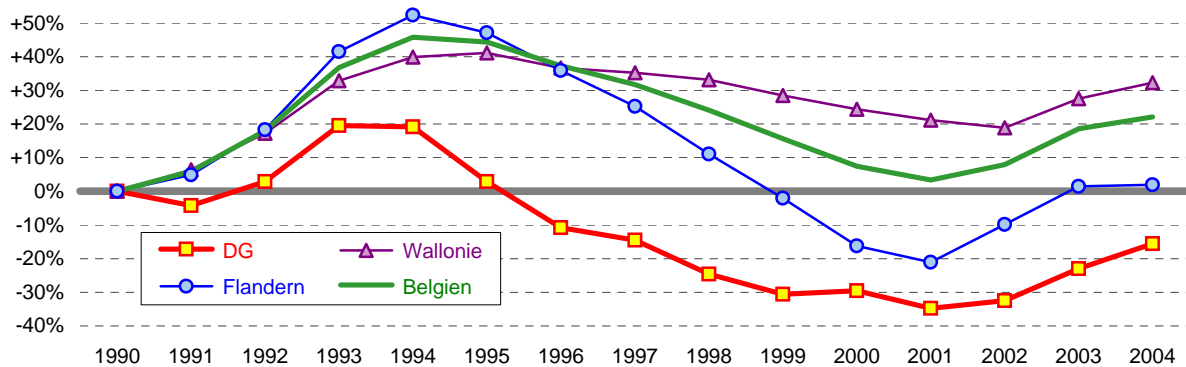
Infografik : Arbeitsamt der DG - Juni 2004

Entwicklung der Anzahl Vollarbeitsloser im Vgl. zu 1990 (Jahresschnitte)



Infografik : Arbeitsamt der DG - Juni 2004

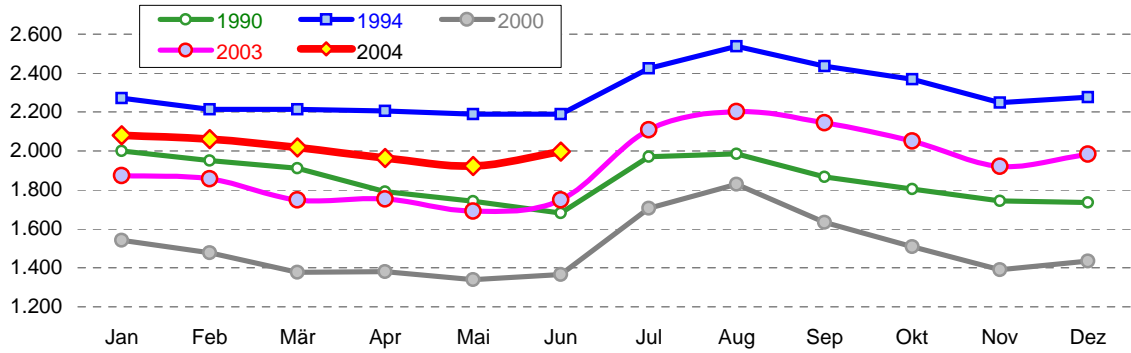
Entwicklung der Anzahl entschädigter Vollarbeitsloser seit 1990 (Jahresschnitte)



Infografik : Arbeitsamt der DG - Juni 2004

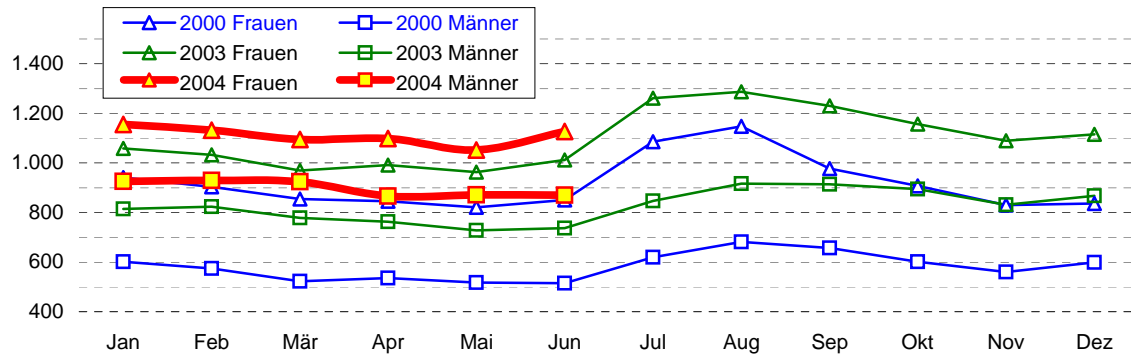


Vollarbeitslose in der Deutschsprachigen Gemeinschaft



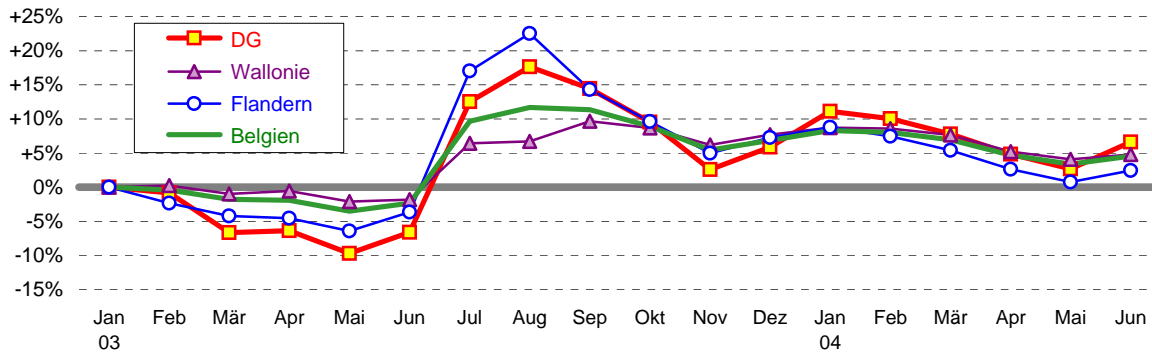
Infografik : Arbeitsamt der DG - Juni 2004

Vollarbeitslose in der Deutschsprachigen Gemeinschaft



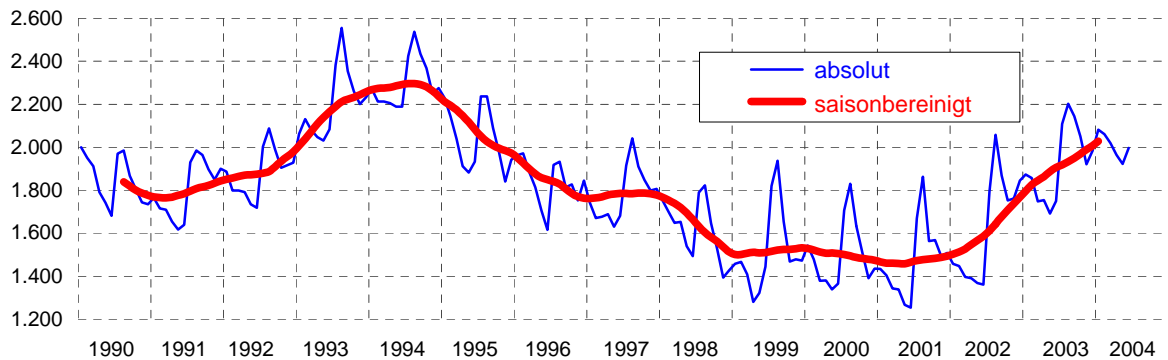
Infografik : Arbeitsamt der DG - Juni 2004

Prozentuale Entwicklung der Anzahl Vollarbeitsloser seit Januar 2003



Infografik : Arbeitsamt der DG - Juni 2004

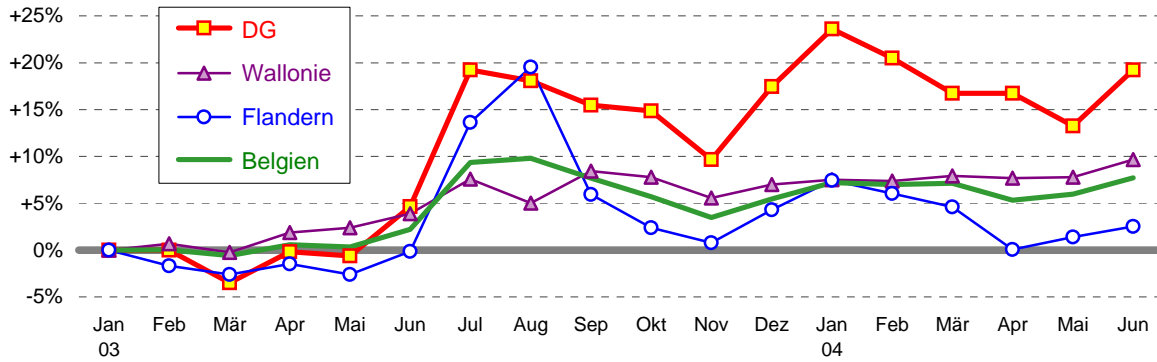
Entwicklung der Anzahl Vollarbeitsloser in der DG seit 1990



Infografik : Arbeitsamt der DG - Juni 2004

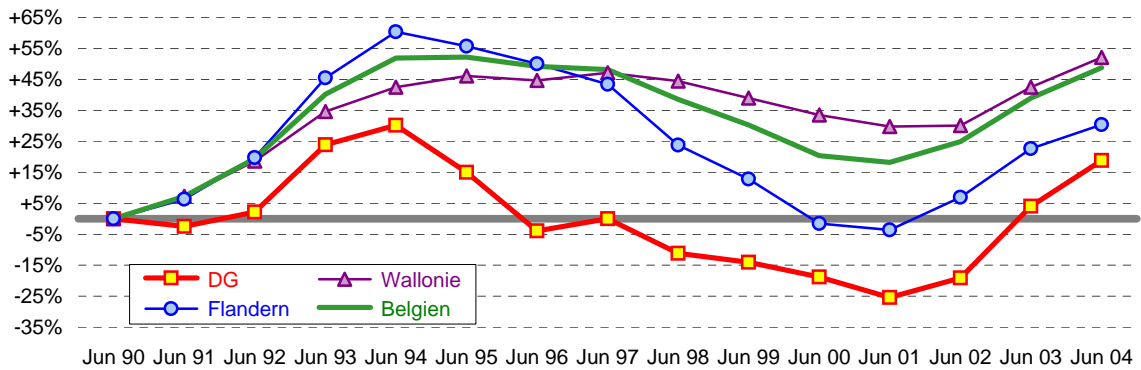


Entwicklung der Anzahl entschädigter Vollarbeitsloser seit Januar 2003



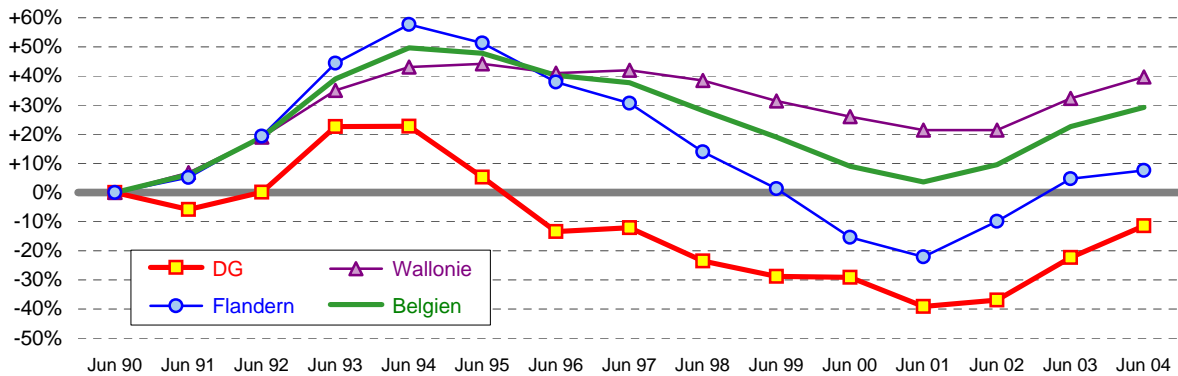
Infografik : Arbeitsamt der DG - Juni 2004

Prozentuale Entwicklung der Anzahl Vollarbeitsloser im Vgl. zu 1990



Infografik : Arbeitsamt der DG - Juni 2004

Entwicklung der Anzahl entschädigter Vollarbeitsloser im Vgl. zu 1990



Infografik : Arbeitsamt der DG - Juni 2004