

Arbeitsamt der
Deutschsprachigen Gemeinschaft

- PRESSEMITTEILUNG -

Arbeitsmarkt - Info

Kommentar zum Stand der Arbeitslosigkeit
im JULI 2003 (Stand 31.7.2003)

Deutlicher Anstieg der Arbeitslosigkeit in der DG im Juli

Im Monat Juli 2003 waren nach Angaben des Arbeitsamtes der Deutschsprachigen Gemeinschaft 2.108 Personen als Vollarbeitslose (d.h. nicht beschäftigte Arbeitsuchende) in der DG gemeldet. Dies sind 359 Personen mehr als im Vormonat (+20%). Die Arbeitslosenquote im Juli steigt somit auf 7,0%.

Ende Juli 2003 waren in der Deutschsprachigen Gemeinschaft 847 Männer (110 mehr als im Juni) und 1.261 Frauen (+249) als nicht beschäftigte Arbeitsuchende (sogenannte Vollarbeitslose) eingetragen. Damit ist die Zahl der Vollarbeitslosen insgesamt um rund 20,5% im Vergleich zum Vormonat Juni gestiegen. Auch in den anderen Landesteilen ist ein deutlicher Anstieg der Arbeitslosigkeit festzustellen, vornehmlich in Flandern (+21%), aber auch in der Wallonie (+8%). Im Landesschnitt ist ein Anstieg um etwa 12% zu verzeichnen. Die Arbeitslosenquote auf Landesebene liegt bei knapp 13% (18% in der Wallonie, 9% in Flandern und 21% in Brüssel).

Der Anstieg bei den Vollarbeitslosen in der DG ist saisonal bedingt; er kann einerseits auf die Eintragung von Schulabgängern zu Ferienbeginn und andererseits auf die Eintragung von Lehrpersonen ohne feste Anstellung zurückgeführt werden. Wie auch in den vergangenen Jahren tragen sich die Schulabgänger in der DG sehr früh ein (offensichtlich wie auch in Flandern) und führen damit zu einem sprunghaften Anstieg der Arbeitslosigkeit im Monat Juli. Die Schulabgänger werden in die Rubrik "Arbeitsuchende in der Wartezeit" eingetragen, teilweise jedoch auch in die Rubrik "Freiwillig eingetragene Arbeitsuchende" (zumindest bis zum effektiven Beginn der Wartezeit am 1. August). In beiden Kategorien ist ein deutlicher Anstieg im Vergleich zum Juni zu verzeichnen, zusammengerechnet um über 70% (rund 180 Personen mehr).

Auch die nicht ernannten Lehrpersonen tragen sich in der DG aufgrund einer Empfehlung des Ministeriums zu Ferienbeginn als Arbeitslose ein (in der Mehrheit aus verwaltungstechnischen Gründen um Probleme bei der Wiedereinstellung im September zu vermeiden). Da diese Personen als entschädigte Arbeitslose verbucht werden, ist auch in dieser Rubrik ein deutlicher Anstieg zu verzeichnen (+14%), der deutlich über den normalen saisonalen Anstieg der Arbeitslosigkeit aufgrund der Verringerung der wirtschaftlichen Tätigkeit während der Ferienmonate hinausgeht. Von den zusätzlichen 163 entschädigten Arbeitslosen im Juli kommen allein 100 Personen aus dem Unterrichtswesen.

Der Anstieg der Arbeitslosigkeit verteilt sich auf Norden und Süden der Gemeinschaft, prozentual gesehen ist er stärker in den Eifelgemeinden (+38% im Vgl. zu +15% im Norden). Erwartungsgemäß ist der größte Anstieg bei den Jugendlichen zu verzeichnen (+50%); in Bezug auf das Ausbildungsniveau ist die größte Zunahme bei den Abiturienten (+29%) und den Hochschul- oder Universitätsabgängern (+153%) fest zu stellen, wobei letztere neben den Schulabgängern auch die Lehrpersonen beinhalten.

Im Vergleich zum Vorjahr ist die Zahl der Vollarbeitslosen in der DG um rund 17,5% gestiegen (+314 Personen), bzw. um rund 13% bei den entschädigten Arbeitslosen (+154). Damit ist der Anstieg in der DG weiterhin größer als in den anderen Regionen, wo er zwischen +9% in der Wallonie und +13% in Flandern beträgt.

Weitere Informationen zum aktuellen Stand der Arbeitslosigkeit in der DG sind zu finden im Internet unter **www.adg.be**

Vollarbeitslose in der Deutschsprachigen Gemeinschaft Belgiens

Arbeitslose nach Geschlecht	Juli 2003	Anteil in %	Juni 2003	Juli 2002	Vgl. zu Vormonat		Vgl. zu Vorjahr	
Männer	847	40,2%	737	688	+110	+14,9%	+159	+23,1%
Frauen	1.261	59,8%	1.012	1.106	+249	+24,6%	+155	+14,0%
Gesamt Arbeitslose	2.108	100%	1.749	1.794	+359	+20,5%	+314	+17,5%

Arbeitslosenrate	Männer	Frauen	Gesamt
Aktive Bevölkerung (Berechnung 2001)	17.743	12.535	30.278
Arbeitslosenrate DG	4,8%	10,1%	7,0%
AL-Rate Kanton Eupen	6,5%	11,4%	8,6%
AL-Rate Kanton St.Vith	2,4%	7,9%	4,6%



**Stand Ende
Juli 2003**

Arbeitslose nach Regionen	Juli 2003	AL-Rate	Juni 2003	Juli 2002	Vgl. zu Vormonat		Vgl. zu Vorjahr	
Wallonische Region (inkl. DG)	253.525	18,2%	233.705	231.854	+19.820	+8,5%	+21.671	+9,3%
Flämische Region	232.571	8,7%	191.531	206.348	+41.040	+21,4%	+26.223	+12,7%
Region Brüssel-Hauptstadt	83.227	21,0%	81.735	78.646	+1.492	+1,8%	+4.581	+5,8%
Belgien	569.323	12,7%	506.971	516.848	+62.352	+12,3%	+52.475	+10,2%

Kategorien	Männer	Frauen	Gesamt	Anteil in %	Vgl. zu Vormonat		Vgl. zu Vorjahr	
Entschädigte Arbeitslose	538	795	1.333	63,2%	+163	+13,9%	+154	+13,1%
Sonst. verpflichtend Eingetragene	190	292	482	22,9%	+92	+23,6%	+52	+12,1%
davon : Personen in Wartezeit	65	69	134	6,4%	+78	+139,3%	-61	-31,3%
zeitweilig Ausgeschlossene	7	23	30	1,4%	-1	-3,2%	-7	-18,9%
via ÖSHZ eingetragen	113	113	226	10,7%	+9	+4,1%	+74	+48,7%
ehemals Teilzeitbeschäftigte	4	86	90	4,3%	+5	+5,9%	+47	+109,3%
Freiwillig eingetragene Arbeitslose	119	174	293	13,9%	+104	+55,0%	+108	+58,4%

Altersgruppen	Männer	Frauen	Gesamt	Anteil in %	Vgl. zu Vormonat		Vgl. zu Vorjahr	
unter 25 Jahre	220	290	510	24,2%	+169	+49,6%	+3	+0,6%
25-35 Jahre	178	359	537	25,5%	+95	+21,5%	+78	+17,0%
35-50 Jahre	320	484	804	38,1%	+67	+9,1%	+151	+23,1%
über 50 Jahre	129	128	257	12,2%	+28	+12,2%	+82	+46,9%

Gemeinden / Kantone	Männer	Frauen	Gesamt	AL-Rate	Vgl. zu Vormonat		Vgl. zu Vorjahr	
Amel	39	63	102	4,5%	+27	+36,0%	-12	-10,5%
Büllingen	22	81	103	4,4%	+31	+43,1%	+30	+41,1%
Burg Reuland	16	43	59	3,5%	+23	+63,9%	-3	-4,8%
Bütgenbach	42	83	125	5,1%	+33	+35,9%	+32	+34,4%
Sankt Vith	64	119	183	4,5%	+43	+30,7%	+22	+13,7%
im Ausland wohnhaft	0	1	1		+1		-4	-80,0%
Kanton ST.VITH	183	390	573	4,5%	+158	+38,1%	+65	+12,8%
Eupen	316	396	712	9,3%	+107	+17,7%	+114	+19,1%
Kelmis	150	216	366	9,5%	+45	+14,0%	+70	+23,6%
Lontzen	58	99	157	7,7%	+14	+9,8%	+8	+5,4%
Raeren	115	146	261	7,5%	+35	+15,5%	+32	+14,0%
im Ausland wohnhaft	25	14	39		0	0,0%	+25	+178,6%
Kanton EUPEN	664	871	1.535	9,0%	+201	+15,1%	+249	+19,4%

Dauer der Arbeitslosigkeit	Männer	Frauen	Gesamt	Anteil in %	Vgl. zu Vormonat		Vgl. zu Vorjahr	
< 6 Monate	387	621	1.008	47,8%	+299	+42,2%	+30	+3,1%
6-12 Monate	182	223	405	19,2%	-5	-1,2%	+103	+34,1%
1-2 Jahre	154	199	353	16,7%	+43	+13,9%	+124	+54,1%
2-5 Jahre	78	131	209	9,9%	+14	+7,2%	+42	+25,1%
> 5 Jahre	46	87	133	6,3%	+8	+6,4%	+15	+12,7%
> 1 Jahr	278	417	695	33,0%	+65	+10,3%	+181	+35,2%

Ausbildungsniveau	Männer	Frauen	Gesamt	Anteil in %	Vgl. zu Vormonat		Vgl. zu Vorjahr	
Primarschule	197	237	434	20,6%	+7	+1,6%	+75	+20,9%
Abgeschl. Lehre	85	69	154	7,3%	+8	+5,5%	-16	-9,4%
Sekundar Unterstufe	158	298	456	21,6%	+52	+12,9%	+72	+18,8%
Sekundar Oberstufe	122	235	357	16,9%	+81	+29,3%	+32	+9,8%
Hochschule / Universität	75	198	273	13,0%	+165	+152,8%	+33	+13,8%
Sonst. Studien / Ausland	210	224	434	20,6%	+46	+11,9%	+118	+37,3%

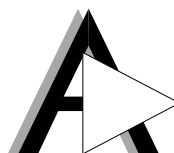
Entwicklung	Männer	Frauen	Gesamt	AL-Rate	Vgl. zum Vormonat		Vgl. zum Vorjahr	
Juli 1998	688	1.102	1.790	5,9%	+296	+19,8%	-125	-6,5%
Juli 1999	669	1.150	1.819	6,0%	+374	+25,9%	+29	+1,6%
Juli 2000	620	1.086	1.706	5,6%	+340	+24,9%	-113	-6,2%
Juli 2001	622	1.047	1.669	5,5%	+415	+33,1%	-37	-2,2%
Juli 2002	688	1.106	1.794	5,9%	+433	+31,8%	+125	+7,5%
Januar 2003	815	1.058	1.873	6,2%	+28	+1,5%	+415	+28,5%
Februar	824	1.033	1.857	6,1%	-16	-0,9%	+410	+28,3%
März	778	970	1.748	5,8%	-109	-5,9%	+352	+25,2%
April	763	991	1.754	5,8%	+6	+0,3%	+364	+26,2%
Mai	728	963	1.691	5,6%	-63	-3,6%	+322	+23,5%
Juni	737	1.012	1.749	5,8%	+58	+3,4%	+388	+28,5%
Juli	847	1.261	2.108	7,0%	+359	+20,5%	+314	+17,5%
... Dezember								



Entschädigte Arbeitslose in der Deutschsprachigen Gemeinschaft Belgiens

Geschlecht	Juli 2003		Juni 2003		Juli 2002		Vgl. zu Vormonat		Vgl. zu Vorjahr	
	Anzahl	Anteil in %	Anzahl	Anteil in %	Anzahl	Anteil in %	Anzahl	Anteil in %	Anzahl	Anteil in %
Männer	538	40,4%	513		449		+25	+4,9%	+89	+19,8%
Frauen	795	59,6%	657		730		+138	+21,0%	+65	+8,9%
Gesamt Arbeitslose	1.333	100%	1.170		1.179		+163	+13,9%	+154	+13,1%

Anteil entschädigte AL an Vollarbeitslose	entschäd. Arbeitslose	Gesamt Vollarbeitslose	Anteil an AL
D.G.	1.333	2.108	63,2%
Wallonische Region (inkl. DG)	202.606	253.525	79,9%
Flämische Region	170.551	232.571	73,3%
Region Brüssel-Hauptstadt	62.280	83.227	74,8%
Belgien	435.437	569.323	76,5%



**Stand Ende
Juli 2003**

Regionen	Juli 2003		Juni 2003		Juli 2002		Vgl. zu Vormonat		Vgl. zu Vorjahr	
	Anzahl	Anteil in %	Anzahl	Anteil in %	Anzahl	Anteil in %	Anzahl	Anteil in %	Anzahl	Anteil in %
Wallonische Region (inkl. DG)	202.606	46,5%	195.643		187.909		+6.963	+3,6%	+14.697	+7,8%
Flämische Region	170.551	39,2%	149.869		157.633		+20.682	+13,8%	+12.918	+8,2%
Region Brüssel-Hauptstadt	62.280	14,3%	61.499		50.376		+781	+1,3%	+11.904	+23,6%
Belgien	435.437	100%	407.011		395.918		+28.426	+7,0%	+39.519	+10,0%

Altersgruppen	Männer		Frauen		Gesamt	Anteil in %	Vgl. zu Vormonat		Vgl. zu Vorjahr	
	Anzahl	Anteil in %	Anzahl	Anteil in %			Anzahl	Anteil in %	Anzahl	Anteil in %
unter 25 Jahre	84	17,4%	148	17,4%	232	17,4%	+27	+13,2%	+23	+11,0%
25-35 Jahre	123	29,4%	269	29,4%	392	29,4%	+67	+20,6%	+34	+9,5%
35-50 Jahre	231	40,4%	307	40,4%	538	40,4%	+50	+10,2%	+48	+9,8%
über 50 Jahre	100	12,8%	71	12,8%	171	12,8%	+19	+12,5%	+49	+40,2%

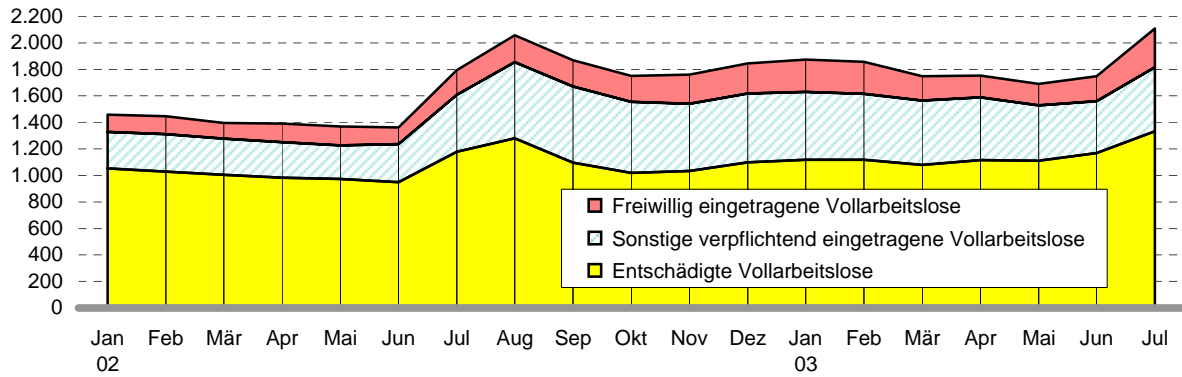
Ausbildungsniveau	Männer		Frauen		Gesamt	Anteil in %	Vgl. zu Vormonat		Vgl. zu Vorjahr	
	Anzahl	Anteil in %	Anzahl	Anteil in %			Anzahl	Anteil in %	Anzahl	Anteil in %
Primarschule	131	21,0%	149	21,0%	280	21,0%	+4	+1,4%	+32	+12,9%
Abgeschl. Lehre	69	8,9%	50	8,9%	119	8,9%	-5	-4,0%	-1	-0,8%
Sekundar Unterstufe	125	25,2%	211	25,2%	336	25,2%	+30	+9,8%	+42	+14,3%
Sekundar Oberstufe	66	16,4%	153	16,4%	219	16,4%	+12	+5,8%	+22	+11,2%
Hochschule / Universität	46	12,8%	124	12,8%	170	12,8%	+101	+146,4%	+21	+14,1%
Sonst. Studien / Ausland	101	15,7%	108	15,7%	209	15,7%	+21	+11,2%	+38	+22,2%

Gemeinden / Kantone	Männer		Frauen		Gesamt	Anteil in %	Vgl. zu Vormonat		Vgl. zu Vorjahr	
	Anzahl	Anteil in %	Anzahl	Anteil in %			Anzahl	Anteil in %	Anzahl	Anteil in %
Amel	24	5,1%	44	5,1%	68	5,1%	+11	+19,3%	-2	-2,9%
Büllingen	12	4,7%	50	4,7%	62	4,7%	+11	+21,6%	+23	+59,0%
Burg Reuland	10	2,9%	29	2,9%	39	2,9%	+12	+44,4%	0	0,0%
Bütgenbach	27	6,0%	53	6,0%	80	6,0%	+12	+17,6%	+26	+48,1%
Sankt Vith	41	8,1%	67	8,1%	108	8,1%	+13	+13,7%	+14	+14,9%
Kanton ST.VITH	114	26,8%	243	26,8%	357	26,8%	+59	+19,8%	+61	+20,6%
Eupen	185	31,0%	228	31,0%	413	31,0%	+46	+12,5%	+13	+3,3%
Kelmis	107	20,0%	160	20,0%	267	20,0%	+24	+9,9%	+50	+23,0%
Lontzen	45	8,6%	69	8,6%	114	8,6%	+11	+10,7%	+7	+6,5%
Raeren	87	13,7%	95	13,7%	182	13,7%	+23	+14,5%	+23	+14,5%
Kanton EUPEN	424	73,2%	552	73,2%	976	73,2%	+104	+11,9%	+93	+10,5%

Entwicklung	Männer		Frauen		Gesamt	Anteil an Vollarbeitslose	Vgl. zum Vormonat		Vgl. zum Vorjahr	
	Anzahl	Anteil in %	Anzahl	Anteil in %			Anzahl	Anteil in %	Anzahl	Anteil in %
Juli 1998	511	71,2%	764	71,2%	1.275	71,2%	+124	+10,8%		
Juli 1999	460	69,0%	795	69,0%	1.255	69,0%	+184	+17,2%	-20	-1,6%
Juli 2000	451	72,3%	782	72,3%	1.233	72,3%	+166	+15,6%	-22	-1,8%
Juli 2001	424	70,6%	754	70,6%	1.178	70,6%	+261	+28,5%	-55	-4,5%
Juli 2002	449	65,7%	730	65,7%	1.179	65,7%	+230	+24,2%	+1	+0,1%
Januar 2003	501	59,7%	617	59,7%	1.118	59,7%	+18	+1,6%	+66	+6,3%
Februar	506	60,2%	612	60,2%	1.118	60,2%	0	0,0%	+90	+8,8%
März	506	61,7%	573	61,7%	1.079	61,7%	-39	-3,5%	+74	+7,4%
April	512	63,6%	604	63,6%	1.116	63,6%	+37	+3,4%	+134	+13,6%
Mai	504	65,7%	607	65,7%	1.111	65,7%	-5	-0,4%	+137	+14,1%
Juni	513	66,9%	657	66,9%	1.170	66,9%	+59	+5,3%	+221	+23,3%
Juli	538	63,2%	795	63,2%	1.333	63,2%	+163	+13,9%	+154	+13,1%
August										
September										
Oktober										
November										
Dezember										

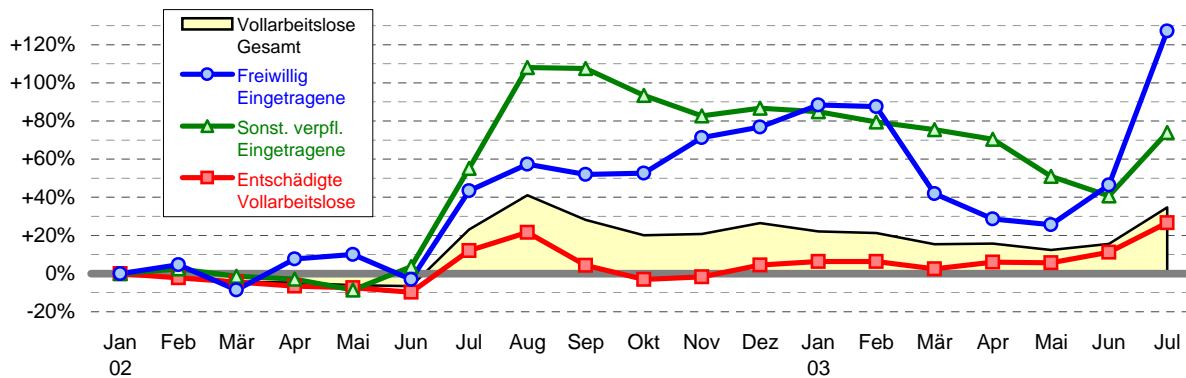


Vollarbeitslose in der Deutschsprachigen Gemeinschaft



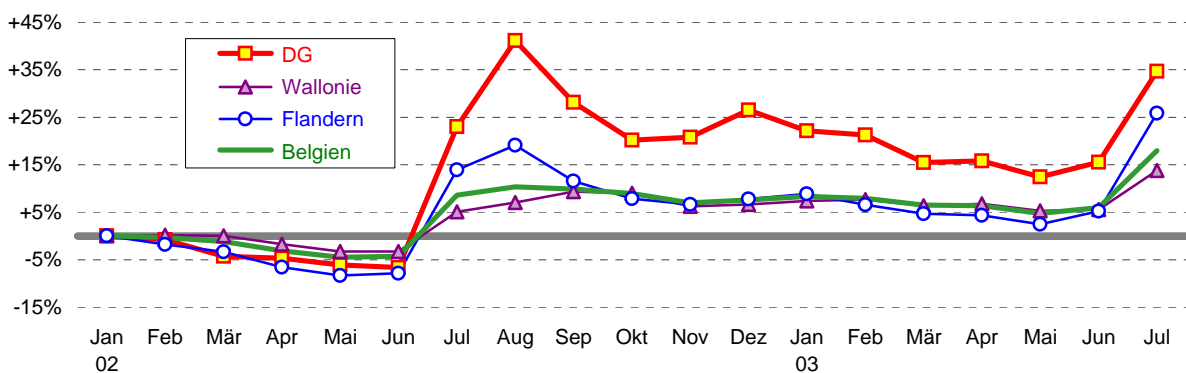
Infografik : A rheilsamt der DG - Juli 2003

Prozentuale Entwicklung der Anzahl Vollarbeitsloser seit Januar 2002



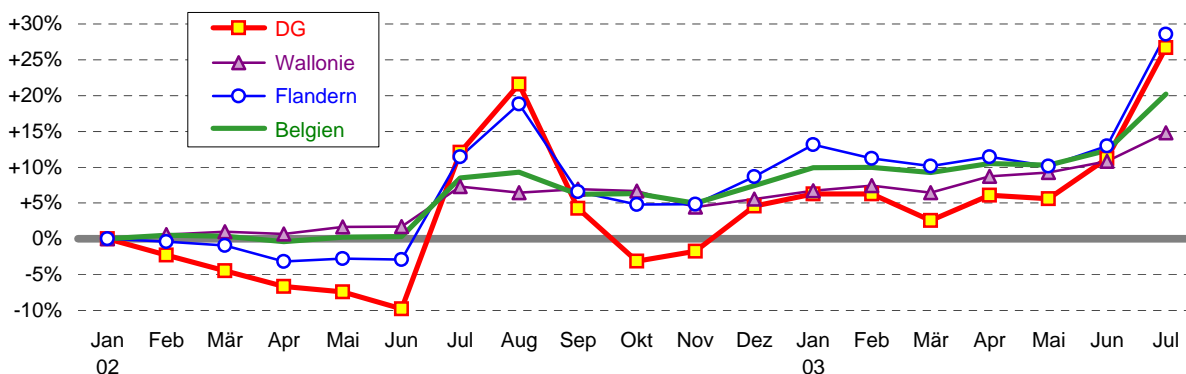
Infografik : A rheilsamt der DG - Juli 2003

Prozentuale Entwicklung der Anzahl Vollarbeitsloser seit Januar 2002



Infografik : A rheilsamt der DG - Juli 2003

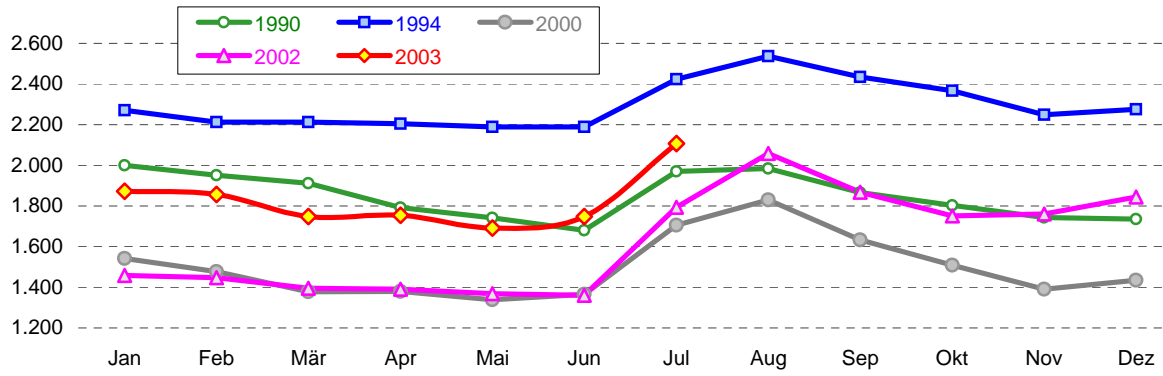
Entwicklung der Anzahl entschädigter Vollarbeitsloser seit Januar 2002



Infografik : A rheilsamt der DG - Juli 2003

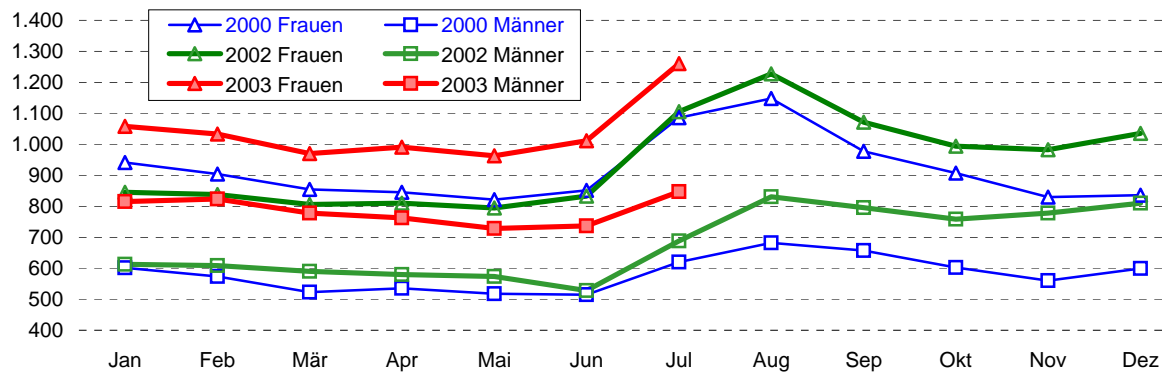


Vollarbeitslose in der Deutschsprachigen Gemeinschaft



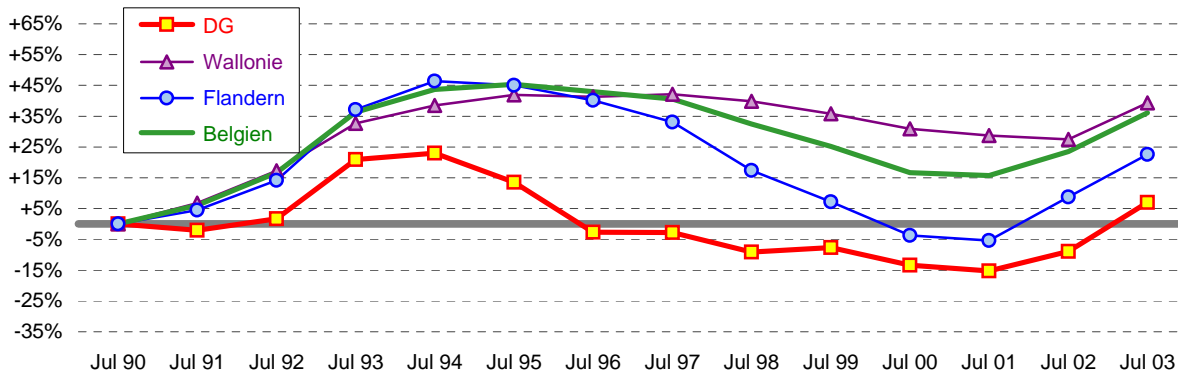
Infografik : A rbeitsamt der DG - Juli 2003

Vollarbeitslose in der Deutschsprachigen Gemeinschaft



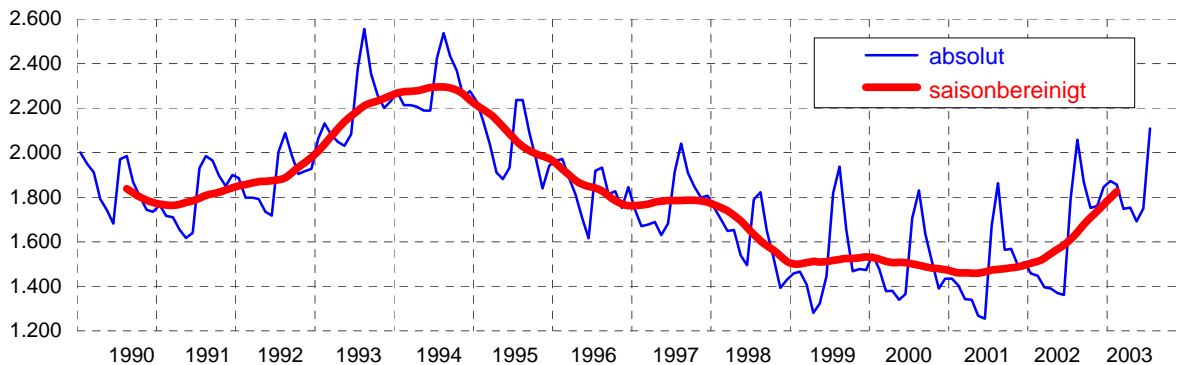
Infografik : A rbeitsamt der DG - Juli 2003

Prozentuale Entwicklung der Anzahl Vollarbeitsloser im Vgl. zu 1990



Infografik : A rbeitsamt der DG - Juli 2003

Entwicklung der Anzahl Vollarbeitsloser in der DG seit 1990



Infografik : A rbeitsamt der DG - Juli 2003

