

Arbeitsmarkt - Info

Kommentar zum Stand der Arbeitslosigkeit im August 2004 (Stand 30.8.2004)

Weiterer Anstieg der Arbeitslosigkeit in der DG im August

Ende August 2004 waren nach Angaben des Arbeitsamtes der Deutschsprachigen Gemeinschaft 2.518 Personen als Vollarbeitslose (d.h. nicht beschäftigte Arbeitsuchende) in der DG gemeldet. Dies bedeutet einen Zuwachs um 167 Personen im Vergleich zum Vormonat. Wie schon im Juli ist dieser Zuwachs vorwiegend saisonal bedingt: Größtenteils handelt es sich dabei weiterhin um Jugendliche, die sich nach Schul- oder Studienende eintragen. Die Arbeitslosenrate im August beträgt 8,3%.

Ende August 2004 waren in der Deutschsprachigen Gemeinschaft 1.059 Männer (53 mehr als Ende Juli) und 1.459 Frauen (114 mehr als im Juli) als nicht beschäftigte Arbeitsuchende (sogenannte Vollarbeitslose) eingetragen. Dies entspricht einem Anstieg im Vergleich zum Juli um 7,1%. Ein vergleichbarer Anstieg ist auch in Flandern zu verzeichnen (+7,8%) während in Wallonien kaum eine Änderung zum Vormonat (+0,7%) und in Brüssel sogar ein Rückgang (-3,8%) vorliegt. Seit Ferienbeginn ist die Zahl der Vollarbeitslosen in der DG um über 26% (oder rund 500 Personen) gestiegen (+28% in Flandern und +6% in Wallonien). Entsprechend ist auch die Arbeitslosenrate in der DG von 6,6% im Juni auf 8,3% im August gestiegen. Dieser kräftige Anstieg in den Sommerferien in der DG ist vornehmlich auf die Eintragung von Schulabgängern und Lehrpersonen zurückzuführen.

Die Zahl der entschädigten Arbeitslosen, d.h. der Bezieher von Arbeitslosenunterstützung, ist in der DG im Vergleich zum Vormonat nur noch geringfügig gestiegen (um 13 Personen oder +0,9%). Da Schulabgänger vor Ablauf Ihrer Wartezeit noch keine Entschädigung beziehen, wirkt sich die Entwicklung in dieser Gruppe nicht auf die Zahl der entschädigten Arbeitslosen aus. Seit Ferienbeginn liegt ein Anstieg um 10% vor, der fast ausschließlich auf die Eintragung von Lehrpersonen oder anderen im Unterrichtswesen Beschäftigten zurückzuführen ist.

Im Vergleich zum Vorjahr ist in der DG weiterhin ein Anstieg der Arbeitslosigkeit zu verzeichnen. Ende August 2004 waren in der DG rund 14% mehr Vollarbeitslose gemeldet als noch im August 2003. Auch hier ist eine starke Zunahme bei den Schulabgängern zu verzeichnen, was bedeutet, dass sich in diesem Jahr bislang mehr Schulabgänger als 2003 eintragen ließen. Allerdings ist auch - wie schon seit 2002 feststellbar - bei den anderen Arbeitsuchenden ein Anstieg zu melden, der u.a. mit der schwierigen Konjunkturlage begründet werden kann. Betroffen sind vor allem Personen aus den Bereichen Metallverarbeitung, aus dem Gesundheits- und Sozialwesen, dem Horeca-Sektor und auch dem Baufach. Bei der Aufteilung nach Berufsgruppen fallen insbesondere die Büroangestellten, das Pflegepersonal, Arbeiter/Handlanger sowie die Arbeiter in der Metallverarbeitung durch einen relativ bedeutenden Zuwachs auf.

Weitere Informationen im Internet unter www.adg.be

Vollarbeitslose in der Deutschsprachigen Gemeinschaft Belgiens

Arbeitslose nach Geschlecht	Aug. 2004	Anteil in %	Juli 2004	Aug. 2003	Vgl. zu Vormonat		Vgl. zu Vorjahr	
Männer	1.059	42,1%	1.006	916	+53	+5,3%	+143	+15,6%
Frauen	1.459	57,9%	1.345	1.287	+114	+8,5%	+172	+13,4%
Gesamt Arbeitslose	2.518	100%	2.351	2.203	+167	+7,1%	+315	+14,3%

Arbeitslosenrate	Männer	Frauen	Gesamt
Aktive Bevölkerung (Berechnung 2001)	17.743	12.535	30.278
Arbeitslosenrate DG	6,0%	11,6%	8,3%
AL-Rate Kanton Eupen	8,0%	13,0%	10,1%
AL-Rate Kanton St.Vith	3,3%	9,5%	5,7%



**Stand Ende
August 2004**

Arbeitslose nach Regionen	Aug. 2004	AL-Rate	Juli 2004	Aug. 2003	Vgl. zu Vormonat		Vgl. zu Vorjahr	
Wallonische Region (inkl. DG)	264.416	19,0%	262.626	254.303	+1.790	+0,7%	+10.113	+4,0%
Flämische Region	260.307	9,8%	241.476	243.477	+18.831	+7,8%	+16.830	+6,9%
Region Brüssel-Hauptstadt	86.040	21,7%	89.428	81.934	-3.388	-3,8%	+4.106	+5,0%
Belgien	610.763	13,6%	593.530	579.714	+17.233	+2,9%	+31.049	+5,4%

Kategorien	Männer	Frauen	Gesamt	Anteil in %	Vgl. zu Vormonat		Vgl. zu Vorjahr	
Entschädigte Arbeitslose	632	829	1.461	58,0%	+13	+0,9%	+141	+10,7%
Sonst. verpflichtend Eingetragene	309	452	761	30,2%	+102	+15,5%	+121	+18,9%
davon : Personen in Wartezeit	193	235	428	17,0%	+106	+32,9%	+117	+37,6%
zeitweilig Ausgeschlossene	9	13	22	0,9%	-6	-21,4%	-3	-12,0%
via ÖSHZ eingetragen	95	91	186	7,4%	+8	+4,5%	-25	-11,8%
ehemals Teilzeitbeschäftigte	9	112	121	4,8%	-6	-4,7%	+30	+33,0%
Freiwillig eingetragene Arbeitslose	118	178	296	11,8%	+52	+21,3%	+53	+21,8%

Altersgruppen	Männer	Frauen	Gesamt	Anteil in %	Vgl. zu Vormonat		Vgl. zu Vorjahr	
unter 25 Jahre	365	456	821	32,6%	+137	+20,0%	+196	+31,4%
25-35 Jahre	204	356	560	22,2%	+26	+4,9%	+29	+5,5%
35-50 Jahre	326	489	815	32,4%	+16	+2,0%	+28	+3,6%
über 50 Jahre	164	158	322	12,8%	-12	-3,6%	+62	+23,8%

Gemeinden / Kantone	Männer	Frauen	Gesamt	AL-Rate	Vgl. zu Vormonat		Vgl. zu Vorjahr	
Amel	50	82	132	5,9%	+17	+14,8%	+35	+36,1%
Büllingen	34	83	117	5,0%	+7	+6,4%	+3	+2,6%
Burg Reuland	29	42	71	4,5%	-2	-2,7%	+4	+6,0%
Bütgenbach	47	92	139	5,8%	+11	+8,6%	+11	+8,6%
Sankt Vith	83	168	251	6,4%	+39	+18,4%	+53	+26,8%
im Ausland wohnhaft	3	1	4		-3	-42,9%	+2	+100,0%
Kanton ST.VITH	246	468	714	5,7%	+69	+10,7%	+108	+17,8%
Eupen	363	479	842	10,9%	+75	+9,8%	+85	+11,2%
Kelmis	211	238	449	10,9%	+23	+5,4%	+79	+21,4%
Lontzen	91	102	193	8,9%	0	0,0%	+28	+17,0%
Raeren	129	159	288	7,6%	+8	+2,9%	+23	+8,7%
im Ausland wohnhaft	19	13	32		-8	-20,0%	-8	-20,0%
Kanton EUPEN	813	991	1.804	10,1%	+98	+5,7%	+207	+13,0%

Dauer der Arbeitslosigkeit	Männer	Frauen	Gesamt	Anteil in %	Vgl. zu Vormonat		Vgl. zu Vorjahr	
< 6 Monate	518	757	1.275	50,6%	+166	+15,0%	+161	+14,5%
6-12 Monate	210	207	417	16,6%	-2	-0,5%	+36	+9,4%
1-2 Jahre	153	215	368	14,6%	-3	-0,8%	+16	+4,5%
2-5 Jahre	128	183	311	12,4%	+4	+1,3%	+91	+41,4%
> 5 Jahre	50	97	147	5,8%	+2	+1,4%	+11	+8,1%
> 1 Jahr	331	495	826	32,8%	+3	+0,4%	+118	+16,7%

Ausbildungsniveau	Männer	Frauen	Gesamt	Anteil in %	Vgl. zu Vormonat		Vgl. zu Vorjahr	
Primarschule	232	245	477	18,9%	+6	+1,3%	+27	+6,0%
Abgeschl. Lehre	84	80	164	6,5%	+10	+6,5%	-5	-3,0%
Sekundar Unterstufe	214	314	528	21,0%	+32	+6,5%	+63	+13,5%
Sekundar Oberstufe	193	310	503	20,0%	+65	+14,8%	+102	+25,4%
Hochschule / Universität	95	252	347	13,8%	+42	+13,8%	+55	+18,8%
Sonst. Studien / Ausland	241	258	499	19,8%	+12	+2,5%	+73	+17,1%

Entwicklung	Männer	Frauen	Gesamt	AL-Rate	Vgl. zum Vormonat		Vgl. zum Vorjahr	
August 1990	595	1.390	1.985	6,7%	+15	+0,8%		
August 1992	744	1.344	2.088	7,1%	+85	+4,2%	+103	+5,2%
August 1994	984	1.553	2.537	8,6%	+113	+4,7%	-19	-0,7%
August 1996	731	1.202	1.933	6,5%	+15	+0,8%	-304	-13,6%
August 1998	686	1.137	1.823	6,3%	+33	+1,8%	-218	-10,7%
August 2000	682	1.148	1.830	6,1%	+124	+7,3%	-107	-5,5%
August 2001	709	1.154	1.863	6,2%	+194	+11,6%	+33	+1,8%
August 2002	831	1.227	2.058	6,8%	+264	+14,7%	+195	+10,5%
August 2003	916	1.287	2.203	7,3%	+95	+4,5%	+145	+7,0%
Januar 2004	926	1.155	2.081	6,9%	+98	+4,9%	+208	+11,1%
Februar	929	1.132	2.061	6,8%	-20	-1,0%	+204	+11,0%
März	924	1.095	2.019	6,7%	-42	-2,0%	+271	+15,5%
April	866	1.098	1.964	6,5%	-55	-2,7%	+210	+12,0%
Mai	871	1.052	1.923	6,4%	-41	-2,1%	+232	+13,7%
Juni	870	1.127	1.997	6,6%	+74	+3,8%	+248	+14,2%
Juli	1.006	1.345	2.351	7,8%	+354	+17,7%	+243	+11,5%
August	1.059	1.459	2.518	8,3%	+167	+7,1%	+315	+14,3%
...								

Entschädigte Arbeitslose in der Deutschsprachigen Gemeinschaft Belgiens

Geschlecht	Aug. 2004	Anteil in %	Juli 2004	Aug. 2003	Vgl. zu Vormonat		Vgl. zu Vorjahr	
Männer	632	43,3%	642	551	-10	-1,6%	+81	+14,7%
Frauen	829	56,7%	806	769	+23	+2,9%	+60	+7,8%
Gesamt Arbeitslose	1.461	100%	1.448	1.320	+13	+0,9%	+141	+10,7%

Anteil entschädigte AL an Vollarbeitslose	entschäd. Arbeitslose	Gesamt Vollarbeitslose	Anteil an AL
D.G.	1.461	2.518	58,0%
Wallonische Region (inkl. DG)	203.981	264.416	77,1%
Flämische Region	189.132	260.307	72,7%
Region Brüssel-Hauptstadt	63.177	86.040	73,4%
Belgien	456.290	610.763	74,7%



**Stand Ende
august 2004**

Regionen	Aug. 2004	Anteil in %	Juli 2004	Aug. 2003	Vgl. zu Vormonat		Vgl. zu Vorjahr	
Wallonische Region (inkl. DG)	203.981	44,7%	207.731	197.762	-3.750	-1,8%	+6.219	+3,1%
Flämische Region	189.132	41,4%	173.189	179.430	+15.943	+9,2%	+9.702	+5,4%
Region Brüssel-Hauptstadt	63.177	13,8%	67.433	59.994	-4.256	-6,3%	+3.183	+5,3%
Belgien	456.290	100%	448.353	437.186	+7.937	+1,8%	+19.104	+4,4%

Altersgruppen	Männer	Frauen	Gesamt	Anteil in %	Vgl. zu Vormonat		Vgl. zu Vorjahr	
unter 25 Jahre	119	171	290	19,8%	+9	+3,2%	+49	+20,3%
25-35 Jahre	146	257	403	27,6%	+20	+5,2%	+18	+4,7%
35-50 Jahre	233	304	537	36,8%	-9	-1,6%	+27	+5,3%
über 50 Jahre	134	97	231	15,8%	-7	-2,9%	+47	+25,5%

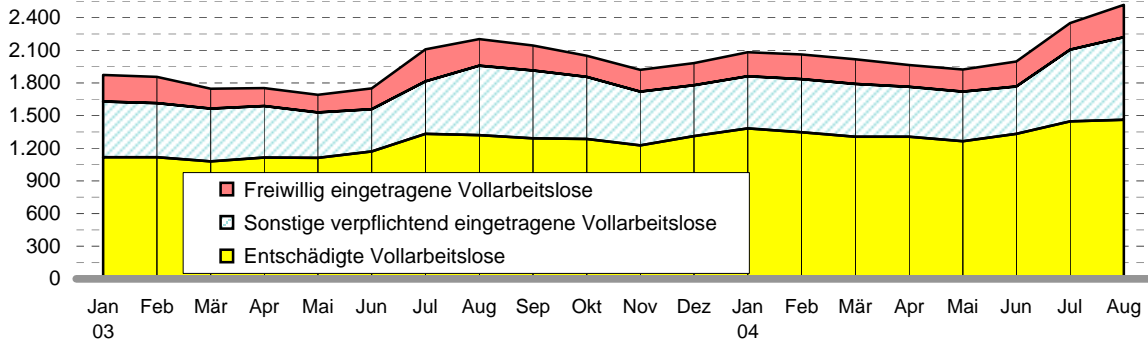
Ausbildungsniveau	Männer	Frauen	Gesamt	Anteil in %	Vgl. zu Vormonat		Vgl. zu Vorjahr	
Primarschule	165	134	299	20,5%	-16	-5,1%	+14	+4,9%
Abgeschl. Lehre	57	50	107	7,3%	-2	-1,8%	-16	-13,0%
Sekundar Unterstufe	136	217	353	24,2%	+2	+0,6%	+38	+12,1%
Sekundar Oberstufe	104	172	276	18,9%	+6	+2,2%	+49	+21,6%
Hochschule / Universität	45	134	179	12,3%	+21	+13,3%	+18	+11,2%
Sonst. Studien / Ausland	125	122	247	16,9%	+2	+0,8%	+38	+18,2%

Gemeinden / Kantone	Männer	Frauen	Gesamt	Anteil in %	Vgl. zu Vormonat		Vgl. zu Vorjahr	
Amel	28	42	70	4,8%	+5	+7,7%	+16	+29,6%
Büllingen	19	49	68	4,7%	-5	-6,8%	+10	+17,2%
Burg Reuland	15	23	38	2,6%	-2	-5,0%	-2	-5,0%
Bütgenbach	28	51	79	5,4%	-9	-10,2%	+5	+6,8%
Sankt Vith	41	83	124	8,5%	+8	+6,9%	+23	+22,8%
Kanton ST.VITH	131	248	379	25,9%	-3	-0,8%	+52	+15,9%
Eupen	206	272	478	32,7%	+18	+3,9%	+45	+10,4%
Kelmis	143	151	294	20,1%	+13	+4,6%	+37	+14,4%
Lontzen	63	62	125	8,6%	-9	-6,7%	+4	+3,3%
Raeren	89	96	185	12,7%	-6	-3,1%	+3	+1,6%
Kanton EUPEN	501	581	1.082	74,1%	+16	+1,5%	+89	+9,0%

Entwicklung	Männer	Frauen	Gesamt	Anteil an Vollarbeitslose	Vgl. zum Vormonat		Vgl. zum Vorjahr	
August 1998	495	776	1.271	69,7%	-4	-0,3%		
August 1999	483	853	1.336	69,0%	+81	+6,5%	+65	+5,1%
August 2000	480	816	1.296	70,8%	+63	+5,1%	-40	-3,0%
August 2001	456	800	1.256	67,4%	+78	+6,6%	-40	-3,1%
August 2002	517	762	1.279	62,1%	+100	+8,5%	+23	+1,8%
August 2003	551	769	1.320	59,9%	-13	-1,0%	+41	+3,2%
Januar 2004	657	725	1.382	66,4%	+69	+5,3%	+264	+23,6%
Februar	650	697	1.347	65,4%	-35	-2,5%	+229	+20,5%
März	631	674	1.305	64,6%	-42	-3,1%	+226	+20,9%
April	629	676	1.305	66,4%	0	0,0%	+189	+16,9%
Mai	623	643	1.266	65,8%	-39	-3,0%	+155	+14,0%
Juni	628	705	1.333	66,8%	+67	+5,3%	+163	+13,9%
Juli	642	806	1.448	61,6%	+115	+8,6%	+115	+8,6%
August	632	829	1.461	58,0%	+13	+0,9%	+141	+10,7%
September								
Oktober								
November								
Dezember								

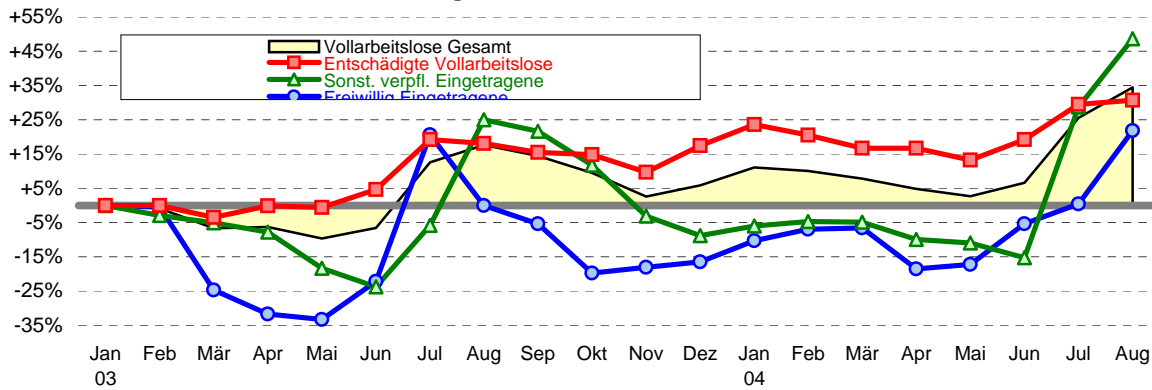


Vollarbeitslose in der Deutschsprachigen Gemeinschaft



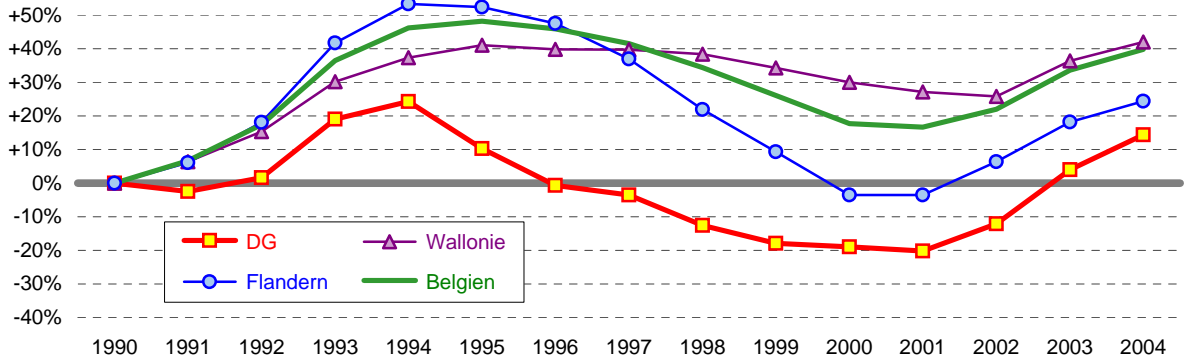
Infografik : Arbeitsamt der DG - August 2004

Prozentuale Entwicklung der Anzahl Vollarbeitsloser seit Januar 2003



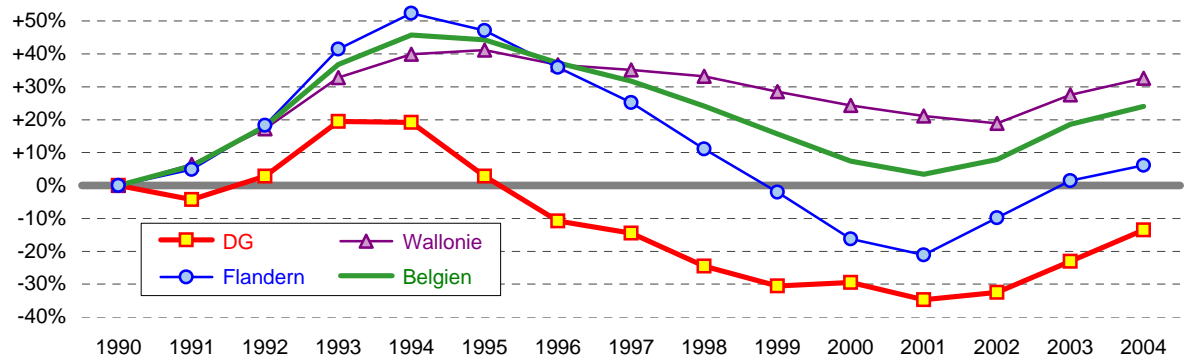
Infografik : Arbeitsamt der DG - August 2004

Entwicklung der Anzahl Vollarbeitsloser im Vgl. zu 1990 (Jahresschnitte)



Infografik : Arbeitsamt der DG - August 2004

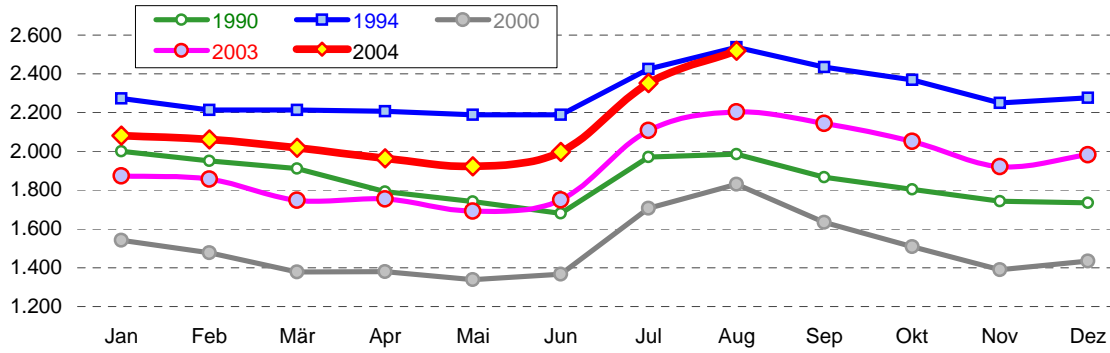
Entwicklung der Anzahl entschädigter Vollarbeitsloser seit 1990 (Jahresschnitte)



Infografik : Arbeitsamt der DG - August 2004

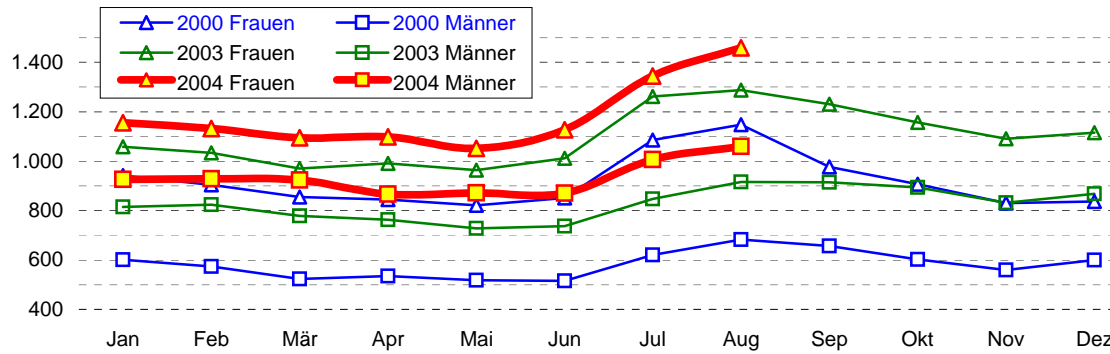


Vollarbeitslose in der Deutschsprachigen Gemeinschaft



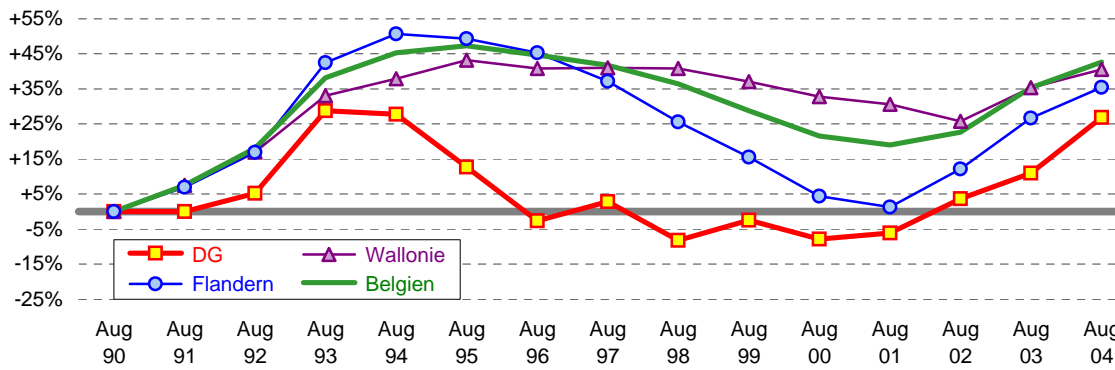
Infografik : Arbeitsamt der DG - August 2004

Vollarbeitslose in der Deutschsprachigen Gemeinschaft



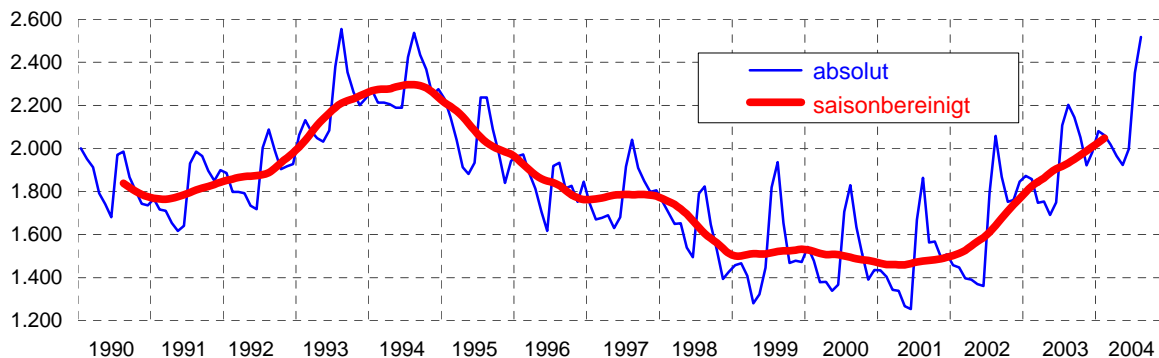
Infografik : Arbeitsamt der DG - August 2004

Prozentuale Entwicklung der Anzahl Vollarbeitsloser im Vgl. zu 1990



Infografik : Arbeitsamt der DG - August 2004

Entwicklung der Anzahl Vollarbeitsloser in der DG seit 1990



Infografik : Arbeitsamt der DG - August 2004

