

Arbeitsamt der  
Deutschsprachigen Gemeinschaft

- PRESSEMITTEILUNG -

## Arbeitsmarkt - Info

Kommentar zum Stand der Arbeitslosigkeit  
im April 2004 (Stand 30.4.2004)

### Rückgang der Arbeitslosigkeit in der DG

**Im Monat April 2004 waren nach Angaben des Arbeitsamtes der Deutschsprachigen Gemeinschaft 1.964 Personen als Vollarbeitslose (d.h. nicht beschäftigte Arbeitsuchende) in der DG gemeldet. Dies sind 55 Personen weniger als im Vormonat. Die Arbeitslosenrate im April beträgt 6,5%.**

Ende April 2004 waren in der Deutschsprachigen Gemeinschaft 866 Männer (58 weniger als Ende März) und 1.098 Frauen (3 mehr als im März) als nicht beschäftigte Arbeitsuchende (sogenannte Vollarbeitslose) eingetragen. Dies entspricht einem Rückgang im Vergleich zum März um rund 2,7%. Erstmals seit Anfang des Jahres ist die Anzahl Vollarbeitsloser in der DG damit wieder unter die 2.000-Marke gesunken. Auch in den anderen Landesteilen ist ein vergleichbarer Rückgang der Anzahl Vollarbeitsloser zu verzeichnen: -2,1% im Landesschnitt. Die Arbeitslosenrate in der DG liegt mit 6,5% weiterhin deutlich unter dem Landeschnitt von 12,1%. Die Arbeitslosenrate bei den Männern beträgt in der DG 4,9%, bei den Frauen 8,8%.

Die Zahl der entschädigten Arbeitslosen, d.h. der Personen, die Arbeitslosenhilfe erhalten, ist in der DG unverändert im Vergleich zum Vormonat. Auch in den anderen Regionen liegt bei dieser Gruppe eine Stagnation vor, außer in Flandern wo ein Rückgang um über 4% zu verzeichnen ist. Seit Januar 2004 ist die Anzahl der Bezieher von Arbeitslosengeld in der DG um fast 6% gesunken (vergleichbar mit einem Rückgang um etwa 7% in Flandern), während die Zahl der Arbeitslosengeldempfänger in der Wallonie seit Jahresbeginn stagniert und in Brüssel sogar um rund 5% gestiegen ist.

Dennoch bleibt die Zahl der entschädigten Arbeitslosen wie auch der Vollarbeitslosen in der DG weiterhin deutlich über dem entsprechenden Vorjahreswert : Ende April 2004 waren rund 12% mehr Personen als Arbeitsuchende in der DG gemeldet als im April 2003. Dieser Anstieg ist vornehmlich bei den älteren Arbeitsuchenden zu verzeichnen (wobei bei den über 50-Jährigen auch die Änderung bei der Freistellungsregelung eine Rolle spielt). Auch in den anderen Landesteilen ist die Arbeitslosigkeit höher als im Vorjahr, allerdings beläuft sich der Unterschied auf rund 6 bis 8%.

Dieser Anstieg im Vergleich zum Vorjahr ist durchweg bei allen Wirtschaftssektoren festzustellen, wobei verschiedene Sektoren etwas mehr auffallen, u.a. die Metallverarbeitung, der Horeca-Sektor, das Gesundheitswesen sowie die personenbezogenen Dienstleistungen. Auch bei der Aufteilung nach Berufsgruppen fallen vor allem die Arbeiter der Metallverarbeitung sowie des Dienstleistungsgewerbes auf, deren Anzahl um jeweils rund 30 Einheiten über dem entsprechenden Vorjahreswert liegt.

Der Anstieg zum Vorjahr verteilt sich auf alle Gemeinden der DG. Nur in Bütgenbach und Amel liegt ein Rückgang vor. Wie schon angedeutet, ist die Zahl der über 50-Jährigen am stärksten gestiegen (+46% im Vergleich zum Vorjahr). Allerdings ist auch bei den unter 25-Jährigen ein Anstieg zu verzeichnen. Auch die Zahl der Langzeitarbeitslosen in der DG ist im Vergleich zu den Vorjahren deutlich gestiegen: Im Vergleich zu April 2003 sind rund 34% mehr Personen länger als ein Jahr lang arbeitslos. Der Anteil dieser Gruppe liegt zur Zeit bei 42%. Im Jahr 2003 lag ihr Anteil im Schnitt bei rund 35%, 2002 sogar bei 32%. Bei der Aufteilung nach Ausbildungsniveau hat es dahingegen keine großen Verschiebungen gegeben : der Anteil der unterqualifizierten (d.h. höchstens Primarschule oder Unterstufe Sekundarunterricht) liegt wie schon in den Vorjahren bei rund 46%.

Weitere Informationen zum aktuellen Stand der Arbeitslosigkeit in der DG sind zu finden im Internet unter [www.adg.be](http://www.adg.be)

## Vollarbeitslose in der Deutschsprachigen Gemeinschaft Belgiens

Arbeitslose nach Geschlecht	Apr. 2004	Anteil in %	März 2004	Apr. 2003	Vgl. zu Vormonat		Vgl. zu Vorjahr	
Männer	866	44,1%	924	763	-58	-6,3%	+103	+13,5%
Frauen	1.098	55,9%	1.095	991	+3	+0,3%	+107	+10,8%
<b>Gesamt Arbeitslose</b>	<b>1.964</b>	<b>100%</b>	<b>2.019</b>	<b>1.754</b>	<b>-55</b>	<b>-2,7%</b>	<b>+210</b>	<b>+12,0%</b>

Arbeitslosenrate	Männer	Frauen	Gesamt
Aktive Bevölkerung (Berechnung 2001)	17.743	12.535	30.278
<b>Arbeitslosenrate DG</b>	<b>4,9%</b>	<b>8,8%</b>	<b>6,5%</b>
AL-Rate Kanton Eupen	6,9%	10,7%	8,5%
AL-Rate Kanton St.Vith	2,2%	5,7%	3,6%



**Stand Ende  
April 2004**

Arbeitslose nach Regionen	Apr. 2004	AL-Rate	März 2004	Apr. 2003	Vgl. zu Vormonat		Vgl. zu Vorjahr	
Wallonische Region (inkl. DG)	250.498	18,0%	256.304	236.660	-5.806	-2,3%	+13.838	+5,8%
Flämische Region	204.045	7,7%	209.465	189.733	-5.420	-2,6%	+14.312	+7,5%
Region Brüssel-Hauptstadt	89.056	22,5%	89.563	82.734	-507	-0,6%	+6.322	+7,6%
<b>Belgien</b>	<b>543.599</b>	<b>12,1%</b>	<b>555.332</b>	<b>509.127</b>	<b>-11.733</b>	<b>-2,1%</b>	<b>+34.472</b>	<b>+6,8%</b>

Kategorien	Männer	Frauen	Gesamt	Anteil in %	Vgl. zu Vormonat		Vgl. zu Vorjahr	
Entschädigte Arbeitslose	629	676	1.305	66,4%	0	0,0%	+189	+16,9%
Sonst. verpflichtend Eingetragene	161	300	461	23,5%	-26	-5,3%	-11	-2,3%
davon : Personen in Wartezeit	49	64	113	5,8%	-31	-21,5%	-14	-11,0%
zeitweilig Ausgeschlossene	7	24	31	1,6%	0	0,0%	-6	-16,2%
via ÖSHZ eingetragen	91	81	172	8,8%	-15	-8,0%	-50	-22,5%
ehemals Teilzeitbeschäftigte	10	129	139	7,1%	+16	+13,0%	+56	+67,5%
Freiwillig eingetragene Arbeitslose	76	122	198	10,1%	-29	-12,8%	+32	+19,3%

Altersgruppen	Männer	Frauen	Gesamt	Anteil in %	Vgl. zu Vormonat		Vgl. zu Vorjahr	
unter 25 Jahre	200	201	401	20,4%	-25	-5,9%	+41	+11,4%
25-35 Jahre	172	283	455	23,2%	-9	-1,9%	0	0,0%
35-50 Jahre	327	463	790	40,2%	-21	-2,6%	+69	+9,6%
über 50 Jahre	167	151	318	16,2%	0	0,0%	+100	+45,9%

Gemeinden / Kantone	Männer	Frauen	Gesamt	AL-Rate	Vgl. zu Vormonat		Vgl. zu Vorjahr	
Amel	29	42	71	3,2%	-2	-2,7%	-4	-5,3%
Büllingen	28	61	89	3,8%	+4	+4,7%	+36	+67,9%
Burg Reuland	19	34	53	3,3%	-1	-1,9%	+14	+35,9%
Bütgenbach	23	55	78	3,2%	-22	-22,0%	-18	-18,8%
Sankt Vith	62	87	149	3,8%	-1	-0,7%	+17	+12,9%
im Ausland wohnhaft	3	0	3		-1	-25,0%	-1	-25,0%
<b>Kanton ST.VITH</b>	<b>164</b>	<b>279</b>	<b>443</b>	<b>3,6%</b>	<b>-23</b>	<b>-4,9%</b>	<b>+44</b>	<b>+11,0%</b>
Eupen	304	368	672	8,7%	-18	-2,6%	+50	+8,0%
Kelmis	193	219	412	10,0%	+1	+0,2%	+82	+24,8%
Lontzen	68	90	158	7,3%	-5	-3,1%	+23	+17,0%
Raeren	119	132	251	6,6%	-8	-3,1%	+14	+5,9%
im Ausland wohnhaft	18	10	28		-2	-6,7%	-3	-9,7%
<b>Kanton EUPEN</b>	<b>702</b>	<b>819</b>	<b>1.521</b>	<b>8,5%</b>	<b>-32</b>	<b>-2,1%</b>	<b>+166</b>	<b>+12,3%</b>

Dauer der Arbeitslosigkeit	Männer	Frauen	Gesamt	Anteil in %	Vgl. zu Vormonat		Vgl. zu Vorjahr	
< 6 Monate	335	361	696	35,4%	-69	-9,0%	+20	+3,0%
6-12 Monate	196	238	434	22,1%	-1	-0,2%	-24	-5,2%
1-2 Jahre	163	231	394	20,1%	0	0,0%	+85	+27,5%
2-5 Jahre	125	166	291	14,8%	+13	+4,7%	+111	+61,7%
> 5 Jahre	47	102	149	7,6%	+2	+1,4%	+18	+13,7%
> 1 Jahr	335	499	834	42,5%	+15	+1,8%	+214	+34,5%

Ausbildungsniveau	Männer	Frauen	Gesamt	Anteil in %	Vgl. zu Vormonat		Vgl. zu Vorjahr	
Primarschule	226	244	470	23,9%	-19	-3,9%	+43	+10,1%
Abgeschl. Lehre	89	87	176	9,0%	-3	-1,7%	+32	+22,2%
Sekundar Unterstufe	175	266	441	22,5%	+16	+3,8%	+49	+12,5%
Sekundar Oberstufe	120	207	327	16,6%	-9	-2,7%	+44	+15,5%
Hochschule / Universität	39	62	101	5,1%	-11	-9,8%	+6	+6,3%
Sonst. Studien / Ausland	217	232	449	22,9%	-29	-6,1%	+36	+8,7%

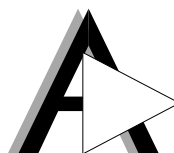
Entwicklung	Männer	Frauen	Gesamt	AL-Rate	Vgl. zum Vormonat		Vgl. zum Vorjahr	
April 1990	517	1.275	1.792	6,1%	-120	-6,3%		
April 1992	659	1.133	1.792	6,1%	-6	-0,3%	+138	+8,3%
April 1994	867	1.339	2.206	7,5%	-7	-0,3%	+158	+7,7%
April 1996	682	1.131	1.813	6,1%	-72	-3,8%	-99	-5,2%
April 1998	674	979	1.653	5,7%	+5	+0,3%	-36	-2,1%
April 2000	535	845	1.380	4,6%	+2	+0,1%	+99	+7,7%
April 2001	561	778	1.339	4,4%	-4	-0,3%	-41	-3,0%
April 2002	580	810	1.390	4,6%	-6	-0,4%	+51	+3,8%
April 2003	763	991	1.754	5,8%	+6	+0,3%	+364	+26,2%
Januar 2004	926	1.155	2.081	6,9%	+98	+4,9%	+208	+11,1%
Februar	929	1.132	2.061	6,8%	-20	-1,0%	+204	+11,0%
März	924	1.095	2.019	6,7%	-42	-2,0%	+271	+15,5%
April	866	1.098	1.964	6,5%	-55	-2,7%	+210	+12,0%
Mai								
...								



## Entschädigte Arbeitslose in der Deutschsprachigen Gemeinschaft Belgiens

Geschlecht	Apr. 2004	Anteil in %	März 2004	Apr. 2003	Vgl. zu Vormonat		Vgl. zu Vorjahr	
Männer	629	48,2%	631	512	-2	-0,3%	+117	+22,9%
Frauen	676	51,8%	674	604	+2	+0,3%	+72	+11,9%
<b>Gesamt Arbeitslose</b>	<b>1.305</b>	<b>100%</b>	<b>1.305</b>	<b>1.116</b>	<b>0</b>	<b>0,0%</b>	<b>+189</b>	<b>+16,9%</b>

Anteil entschädigte AL an Vollarbeitslose	entschäd. Arbeitslose	Gesamt Vollarbeitslose	Anteil an AL
D.G.	1.305	1.964	66,4%
Wallonische Region (inkl. DG)	202.822	250.498	81,0%
Flämische Region	150.195	204.045	73,6%
Region Brüssel-Hauptstadt	66.252	89.056	74,4%
Belgien	419.269	543.599	77,1%



**Stand Ende  
April 2003**

Regionen	Apr. 2004	Anteil in %	März 2004	Apr. 2003	Vgl. zu Vormonat		Vgl. zu Vorjahr	
Wallonische Region (inkl. DG)	202.822	48,4%	203.248	191.887	-426	-0,2%	+10.935	+5,7%
Flämische Region	150.195	35,8%	156.992	147.853	-6.797	-4,3%	+2.342	+1,6%
Region Brüssel-Hauptstadt	66.252	15,8%	66.301	60.613	-49	-0,1%	+5.639	+9,3%
Belgien	419.269	100%	426.541	400.353	-7.272	-1,7%	+18.916	+4,7%

Altersgruppen	Männer	Frauen	Gesamt	Anteil in %	Vgl. zu Vormonat		Vgl. zu Vorjahr	
unter 25 Jahre	112	112	224	17,2%	+13	+6,2%	+49	+28,0%
25-35 Jahre	128	195	323	24,8%	0	0,0%	+6	+1,9%
35-50 Jahre	247	283	530	40,6%	-12	-2,2%	+52	+10,9%
über 50 Jahre	142	86	228	17,5%	-1	-0,4%	+82	+56,2%

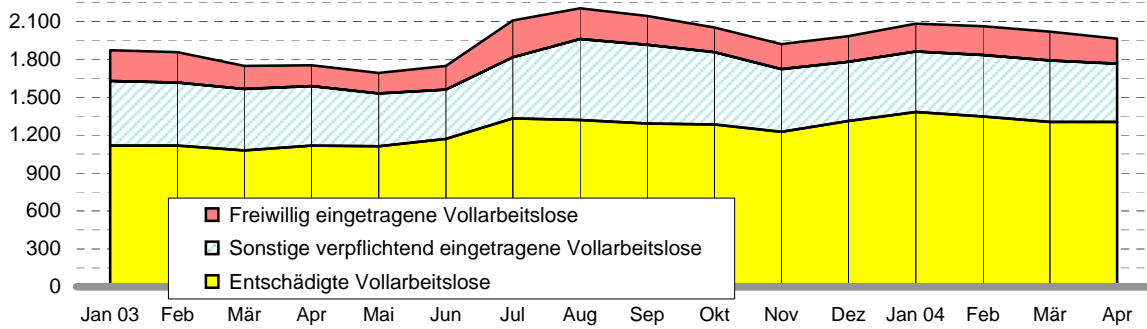
Ausbildungsniveau	Männer	Frauen	Gesamt	Anteil in %	Vgl. zu Vormonat		Vgl. zu Vorjahr	
Primarschule	168	140	308	23,6%	-10	-3,1%	+29	+10,4%
Abgeschl. Lehre	76	63	139	10,7%	-1	-0,7%	+23	+19,8%
Sekundar Unterstufe	150	194	344	26,4%	+18	+5,5%	+62	+22,0%
Sekundar Oberstufe	89	142	231	17,7%	+4	+1,8%	+46	+24,9%
Hochschule / Universität	25	33	58	4,4%	-2	-3,3%	+3	+5,5%
Sonst. Studien / Ausland	121	104	225	17,2%	-9	-3,8%	+26	+13,1%

Gemeinden / Kantone	Männer	Frauen	Gesamt	Anteil in %	Vgl. zu Vormonat		Vgl. zu Vorjahr	
Amel	20	22	42	3,2%	-2	-4,5%	-9	-17,6%
Büllingen	23	39	62	4,8%	-4	-6,1%	+31	+100,0%
Burg Reuland	14	20	34	2,6%	-2	-5,6%	+7	+25,9%
Bütgenbach	20	37	57	4,4%	-21	-26,9%	-4	-6,6%
Sankt Vith	48	48	96	7,4%	+4	+4,3%	+12	+14,3%
<b>Kanton ST.VITH</b>	<b>125</b>	<b>166</b>	<b>291</b>	<b>22,3%</b>	<b>-25</b>	<b>-7,9%</b>	<b>+37</b>	<b>+14,6%</b>
Eupen	205	214	419	32,1%	+15	+3,7%	+53	+14,5%
Kelmis	147	150	297	22,8%	+5	+1,7%	+53	+21,7%
Lontzen	57	64	121	9,3%	-2	-1,6%	+27	+28,7%
Raeren	95	82	177	13,6%	+7	+4,1%	+19	+12,0%
<b>Kanton EUPEN</b>	<b>504</b>	<b>510</b>	<b>1.014</b>	<b>77,7%</b>	<b>+25</b>	<b>+2,5%</b>	<b>+152</b>	<b>+17,6%</b>

Entwicklung	Männer	Frauen	Gesamt	Anteil an Vollarbeitslose	Vgl. zum Vormonat		Vgl. zum Vorjahr	
April 1998	534	690	1.224	74,0%	+22	+1,8%		
April 1999	387	550	937	73,1%	-117	-11,1%	-287	-23,4%
April 2000	423	641	1.064	77,1%	+3	+0,3%	+127	+13,6%
April 2001	408	557	965	72,1%	+4	+0,4%	-99	-9,3%
April 2002	401	581	982	70,6%	-23	-2,3%	+17	+1,8%
April 2003	512	604	1.116	63,6%	+37	+3,4%	+134	+13,6%
Januar 2004	657	725	1.382	66,4%	+69	+5,3%	+264	+23,6%
Februar	650	697	1.347	65,4%	-35	-2,5%	+229	+20,5%
März	631	674	1.305	64,6%	-42	-3,1%	+226	+20,9%
April	629	676	1.305	66,4%	0	0,0%	+189	+16,9%
Mai								
Juni								
Juli								
August								
September								
Oktober								
November								
Dezember								

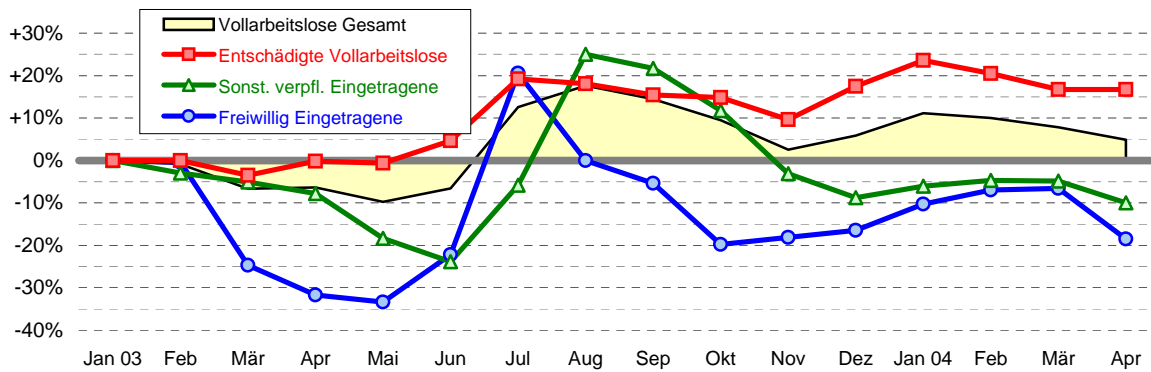


## Vollarbeitslose in der Deutschsprachigen Gemeinschaft



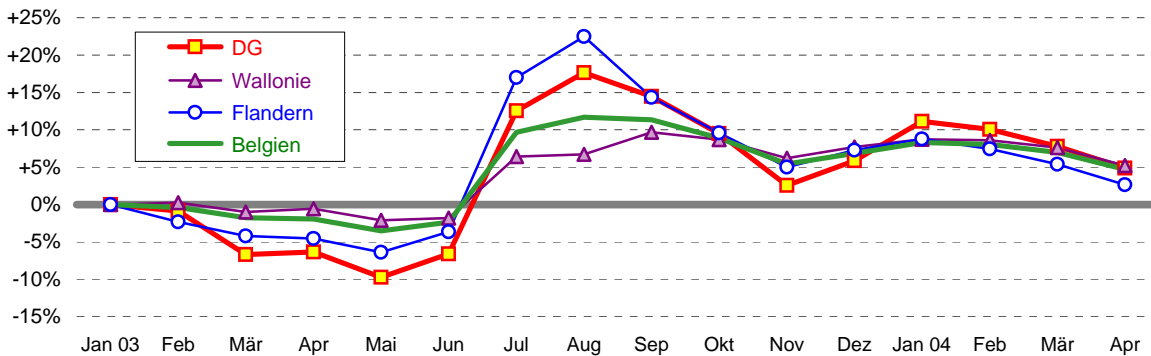
Infografik : Arbeitsamt der DG - April 2004

## Prozentuale Entwicklung der Anzahl Vollarbeitsloser seit Januar 2003



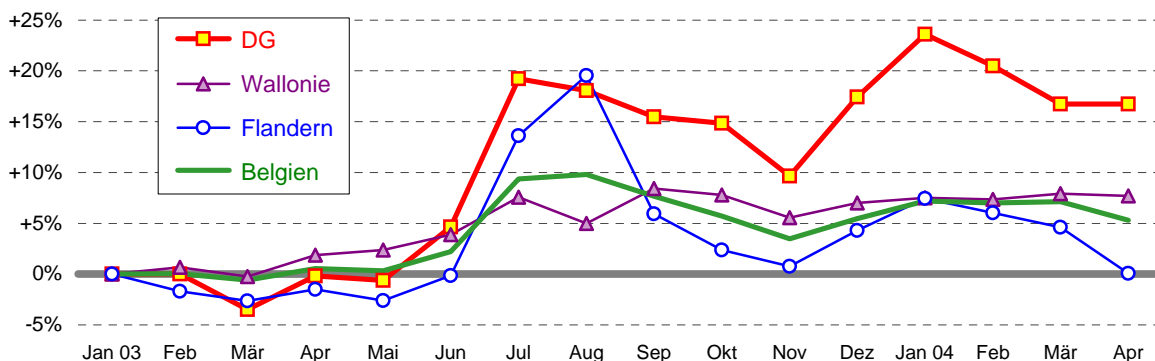
Infografik : Arbeitsamt der DG - April 2004

## Prozentuale Entwicklung der Anzahl Vollarbeitsloser seit Januar 2003



Infografik : Arbeitsamt der DG - April 2004

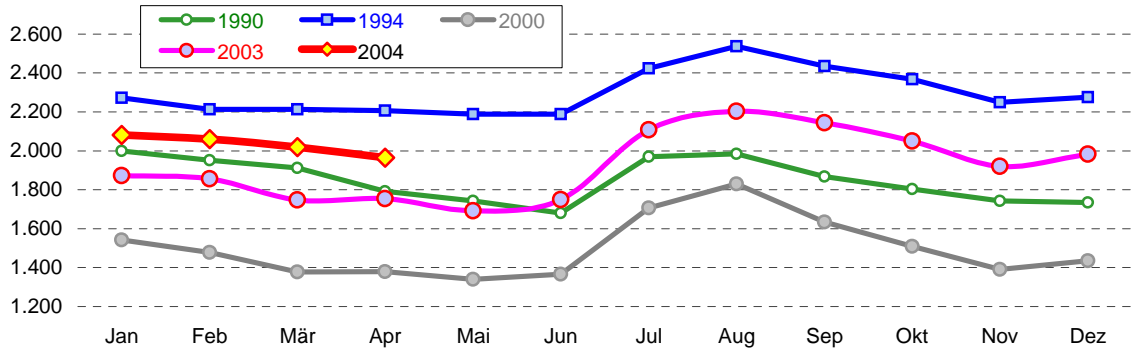
## Entwicklung der Anzahl entschädigter Vollarbeitsloser seit Januar 2003



Infografik : Arbeitsamt der DG - April 2004

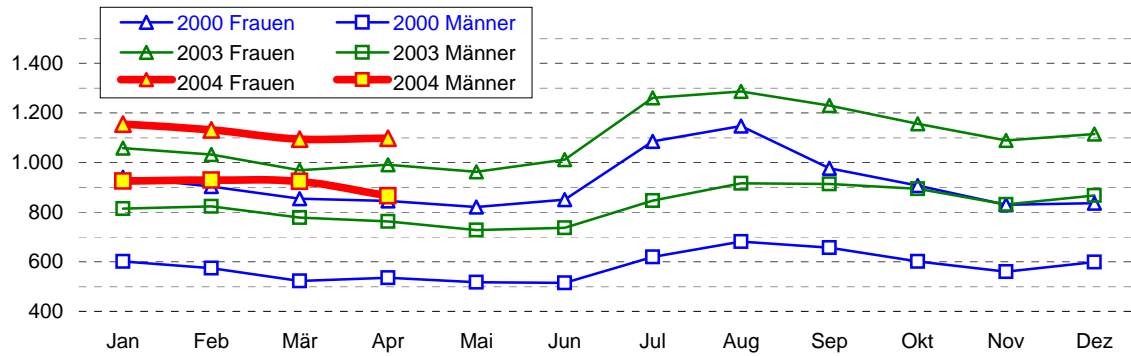


### Vollarbeitslose in der Deutschsprachigen Gemeinschaft



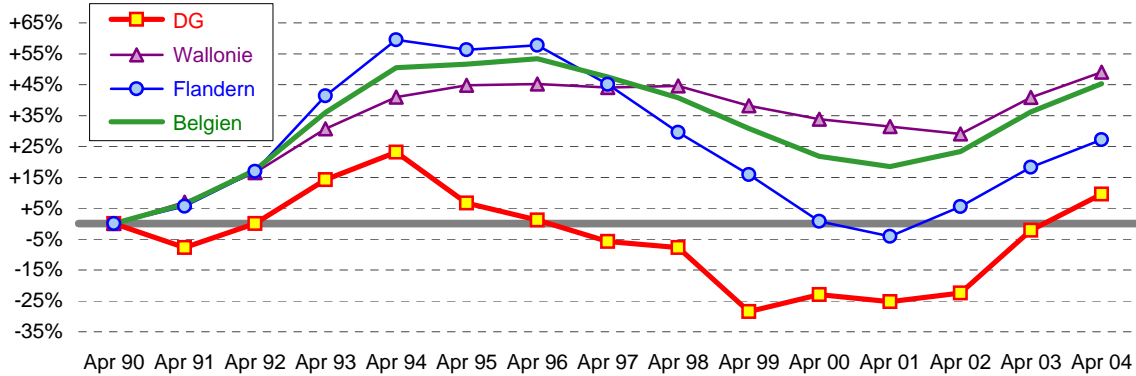
Infografik : Arbeitsamt der DG - April 2004

### Vollarbeitslose in der Deutschsprachigen Gemeinschaft



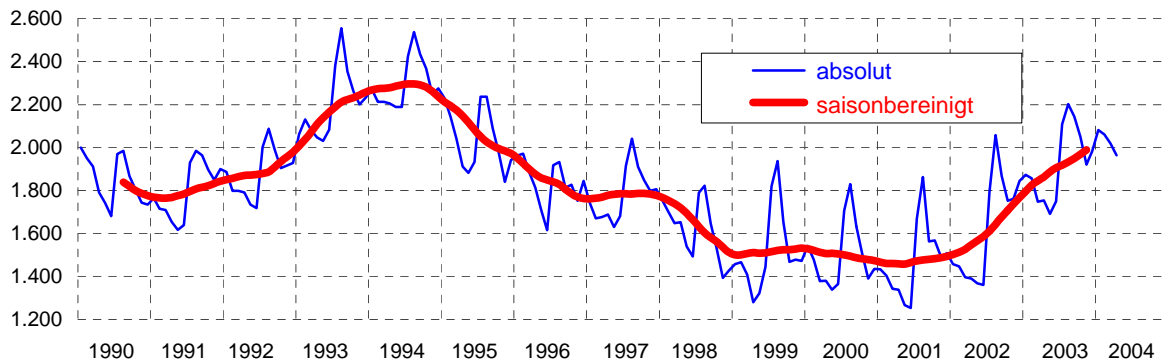
Infografik : Arbeitsamt der DG - April 2004

### Prozentuale Entwicklung der Anzahl Vollarbeitsloser im Vgl. zu 1990



Infografik : Arbeitsamt der DG - April 2004

### Entwicklung der Anzahl Vollarbeitsloser in der DG seit 1990



Infografik : Arbeitsamt der DG - April 2004

