

- PRESSEMITTEILUNG -

Arbeitsmarkt - Info

Kommentar zum Stand der Arbeitslosigkeit
im Dezember 2002 (Stand 31.12.2002)

Anstieg der Arbeitslosigkeit in der DG im Dezember

Im Monat Dezember 2002 waren nach Angaben des Arbeitsamtes der Deutschsprachigen Gemeinschaft 1.845 Personen als Vollarbeitslose (d.h. nicht beschäftigte Arbeitsuchende) in der DG gemeldet. Dies sind 84 Personen mehr als im Vormonat. Die Arbeitslosenquote steigt somit wieder über 6% und beläuft sich nunmehr auf 6,2%

Ende Dezember 2002 waren in der Deutschsprachigen Gemeinschaft 810 Männer (+32 im Vgl. zu November) und 1.035 Frauen (+52) als nicht beschäftigte Arbeitsuchende (sogenannte Vollarbeitslose) eingetragen. Damit ist der meist im Dezember feststellbare Anstieg der Arbeitslosigkeit auch in diesem Jahr eingetreten, allerdings vergleichsweise stärker als in den Vorjahren. In den anderen Regionen des Landes liegt eher eine Stagnation der Arbeitslosenzahlen im Vergleich zum November vor : +0,4% in der Wallonie und +1% in Flandern.

Die Zahl der entschädigten Arbeitslosen ist in der DG mit +6,4% noch stärker gestiegen als die Gesamtzahl der Arbeitslosen und beläuft sich im Dezember auf 1.100 Personen. Auch in den anderen Landesregionen ist bei den entschädigten Arbeitslosen ein etwas stärkerer Anstieg zu verzeichnen (+2,3% im Landesschnitt). Bei den anderen Arbeitslosenkategorien in der DG liegt ebenfalls ein Anstieg vor, außer bei den Jugendlichen in der Wartezeit, deren Zahl seit September rückläufig ist.

Im Vergleich zum Vorjahr ist in allen Landesteilen ein deutlicher Anstieg der Arbeitslosigkeit zu melden. Die Deutschsprachige Gemeinschaft liegt mit einem Plus von rund 22% deutlich über dem Anstieg der anderen Regionen (+8,7% sowohl in Flandern als auch der Wallonie). Dieser Unterschied ist jedoch eindeutig auf die starke Zunahme bei verschiedenen nicht entschädigten Arbeitslosenkategorien zurückzuführen : so hat sich die Zahl der arbeitssuchenden Sozialhilfeempfänger im Vergleich zum Vorjahr verdoppelt und beträgt nunmehr knapp 200 Personen; im Sommer haben sich im Vergleich zu den Vorjahren deutlich mehr Schulabgänger eingetragen und der danach einsetzende Rückgang bei dieser Gruppe verlief in diesem Jahr wesentlich langsamer als zuvor, so dass Ende Dezember rund 45% mehr Schulabgänger eingetragen sind als im Dezember 2001.

Betrachtet man nur die Entwicklung bei den entschädigten Arbeitslosen, so ist in der DG eine mit den anderen Regionen vergleichbare Entwicklung im Vergleich zum Vorjahr festzustellen : in der DG ist ihre Anzahl knapp 10% über dem Vorjahreswert, in der Wallonie rund 8% und in Flandern sogar über 15% darüber. In der DG fällt dabei besonders auf, dass dieser Anstieg der entschädigten Arbeitsuchenden fast ausschließlich bei den Männern vorliegt, deren Anzahl um 23% gestiegen ist, während die Zahl der Frauen fast identisch mit dem Vorjahreswert ist. In der Wallonischen Region dahingegen ist die Zahl der Männer "nur" um 12% gestiegen und die der Frauen um 5%.

Der Anteil der entschädigten Arbeitslosen an der Gesamtanzahl Vollarbeitsloser beläuft sich in der DG auf knapp 60%. In der Wallonie macht diese Gruppe fast 80% der Arbeitslosen aus, in Flandern 74%. Drei Viertel der Vollarbeitslosen in der DG sind im Bezirk Eupen eingetragen. Über die Hälfte der Vollarbeitslosen (52%) sind seit weniger als 6 Monaten arbeitslos, knapp 31% sind Langzeitarbeitslose (mehr als 1 Jahr lang arbeitssuchend). Ein Viertel der Arbeitsuchenden sind Jugendliche unter 25 Jahren, 11% sind über 50 Jahre alt.

Weitere Informationen zum aktuellen Stand der Arbeitslosigkeit in der DG sind zu finden im Internet unter www.dglive.be/Arbeit

Vollarbeitslose in der Deutschsprachigen Gemeinschaft Belgiens

Arbeitslose nach Geschlecht	Dez. 2002	Anteil in %	Nov. 2002	Dez. 2001	Vgl. zu Vormonat		Vgl. zu Vorjahr	
Männer	810	43,9%	778	622	+32	+4,1%	+188	+30,2%
Frauen	1.035	56,1%	983	886	+52	+5,3%	+149	+16,8%
Gesamt Arbeitslose	1.845	100%	1.761	1.508	+84	+4,8%	+337	+22,3%

Arbeitslosenrate	Männer	Frauen	Gesamt
Aktive Bevölkerung (Berechnung 1999)	17.300	12.500	29.800
Arbeitslosenrate DG	4,7%	8,3%	6,2%
AL-Rate Kanton Eupen	6,6%	10,4%	8,2%
AL-Rate Kanton St.Vith	2,3%	5,3%	3,5%



**Stand Ende
Dezember 2002**

Arbeitslose nach Regionen	Dez. 2002	AL-Rate	Nov. 2002	Dez. 2001	Vgl. zu Vormonat		Vgl. zu Vorjahr	
Wallonische Region (inkl. DG)	235.304	16,7%	234.294	216.689	+1.010	+0,4%	+18.615	+8,6%
Flämische Region	195.198	7,4%	193.111	179.566	+2.087	+1,1%	+15.632	+8,7%
Region Brüssel-Hauptstadt	81.736	20,2%	81.834	74.811	-98	-0,1%	+6.925	+9,3%
Belgien	512.238	11,5%	509.239	471.066	+2.999	+0,6%	+41.172	+8,7%

Kategorien	Männer	Frauen	Gesamt	Anteil in %	Vgl. zu Vormonat		Vgl. zu Vorjahr	
Entschädigte Arbeitslose	502	598	1.100	59,6%	+66	+6,4%	+98	+9,8%
Sonst. verpflichtend Eingetragene	195	322	517	28,0%	+11	+2,2%	+202	+64,1%
davon : Personen in Wartezeit	87	112	199	10,8%	-3	-1,5%	+62	+45,3%
zeitweilig Ausgeschlossene	16	41	57	3,1%	+8	+16,3%	+7	+14,0%
via ÖSHZ eingetragen	89	108	197	10,7%	+2	+1,0%	+99	+101,0%
freiwillig Teilzeitarbeitsuchend	2	58	60	3,3%	+5	+9,1%	+36	+150,0%
Freiwillig eingetragene Arbeitslose	113	115	228	12,4%	+7	+3,2%	+37	+19,4%

Altersgruppen	Männer	Frauen	Gesamt	Anteil in %	Vgl. zu Vormonat		Vgl. zu Vorjahr	
unter 25 Jahre	203	248	451	24,4%	+13	+3,0%	+145	+47,4%
25-35 Jahre	191	275	466	25,3%	+31	+7,1%	+73	+18,6%
35-50 Jahre	306	424	730	39,6%	+32	+4,6%	+105	+16,8%
über 50 Jahre	110	88	198	10,7%	+8	+4,2%	+14	+7,6%

Gemeinden / Kantone	Männer	Frauen	Gesamt	AL-Rate	Vgl. zu Vormonat		Vgl. zu Vorjahr	
Amel	28	59	87	3,8%	+5	+6,1%	+36	+70,6%
Büllingen	20	51	71	3,0%	+14	+24,6%	+11	+18,3%
Burg Reuland	18	27	45	2,7%	+1	+2,3%	+6	+15,4%
Bütgenbach	37	53	90	3,7%	+2	+2,3%	+31	+52,5%
Sankt Vith	64	82	146	3,6%	+18	+14,1%	+41	+39,0%
im Ausland wohnhaft	7	2	9		-3	-25,0%	+5	+125,0%
Kanton ST.VITH	174	274	448	3,5%	+37	+9,0%	+130	+40,9%
Eupen	266	355	621	8,1%	+26	+4,4%	+83	+15,4%
Kelmis	146	194	340	8,8%	+6	+1,8%	+40	+13,3%
Lontzen	68	71	139	6,8%	-1	-0,7%	+5	+3,7%
Raeren	102	120	222	6,4%	+13	+6,2%	+21	+10,4%
im Ausland wohnhaft	54	21	75		+3	+4,2%	+58	+341,2%
Kanton EUPEN	636	761	1.397	8,2%	+47	+3,5%	+207	+17,4%

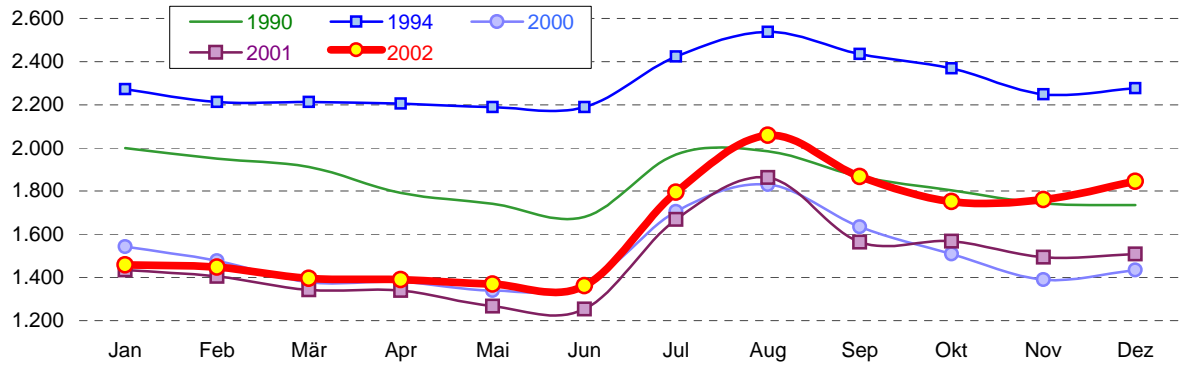
Dauer der Arbeitslosigkeit	Männer	Frauen	Gesamt	Anteil in %	Vgl. zu Vormonat		Vgl. zu Vorjahr	
< 6 Monate	466	493	959	52,0%	+42	+4,6%	+264	+38,0%
6-12 Monate	134	183	317	17,2%	+37	+13,2%	+42	+15,3%
1-2 Jahre	105	173	278	15,1%	+13	+4,9%	+79	+39,7%
2-5 Jahre	62	103	165	8,9%	-6	-3,5%	-34	-17,1%
> 5 Jahre	43	83	126	6,8%	-2	-1,6%	-14	-10,0%
> 1 Jahr	210	359	569	30,8%	+5	+0,9%	+31	+5,8%

Ausbildungsniveau	Männer	Frauen	Gesamt	Anteil in %	Vgl. zu Vormonat		Vgl. zu Vorjahr	
Primarschule	209	212	421	22,8%	+22	+5,5%	+60	+16,6%
Abgeschl. Lehre	86	78	164	8,9%	+10	+6,5%	+32	+24,2%
Sekundar Unterstufe	147	250	397	21,5%	+13	+3,4%	+27	+7,3%
Sekundar Oberstufe	120	204	324	17,6%	+15	+4,9%	+96	+42,1%
Hochschule / Universität	38	82	120	6,5%	+6	+5,3%	+16	+15,4%
Sonst. Studien / Ausland	210	209	419	22,7%	+18	+4,5%	+106	+33,9%

Entwicklung	Männer	Frauen	Gesamt	AL-Rate	Vgl. zum Vormonat		Vgl. zum Vorjahr	
Dezember 1998	577	851	1.428	4,8%	+35	+2,5%	-378	-20,9%
Dezember 1999	564	909	1.473	4,9%	-5	-0,3%	+45	+3,2%
Dezember 2000	599	836	1.435	4,8%	+45	+3,2%	-38	-2,6%
Dezember 2001	622	886	1.508	5,1%	+14	+0,9%	+73	+5,1%
Januar 2002	613	845	1.458	4,9%	-50	-3,3%	+24	+1,7%
Februar	609	838	1.447	4,9%	-11	-0,8%	+43	+3,1%
März	590	806	1.396	4,7%	-51	-3,5%	+53	+3,9%
April	580	810	1.390	4,7%	-6	-0,4%	+51	+3,8%
Mai	574	795	1.369	4,6%	-21	-1,5%	+102	+8,1%
Juni	528	833	1.361	4,6%	-8	-0,6%	+107	+8,5%
Juli	688	1.106	1.794	6,0%	+433	+31,8%	+125	+7,5%
August	831	1.227	2.058	6,9%	+264	+14,7%	+195	+10,5%
September	796	1.072	1.868	6,3%	-190	-9,2%	+305	+19,5%
Oktober	758	994	1.752	5,9%	-116	-6,2%	+184	+11,7%
November	778	983	1.761	5,9%	+9	+0,5%	+267	+17,9%
Dezember	810	1.035	1.845	6,2%	+84	+4,8%	+337	+22,3%

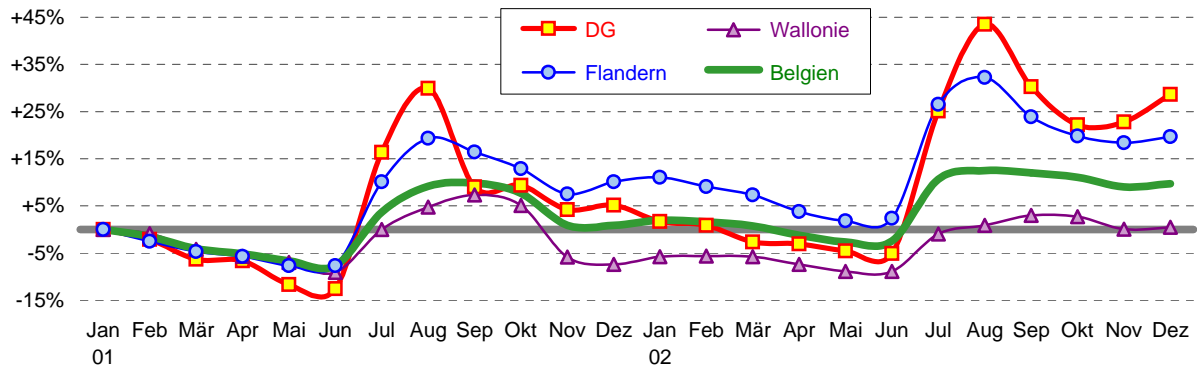


Vollarbeitslose in der Deutschsprachigen Gemeinschaft



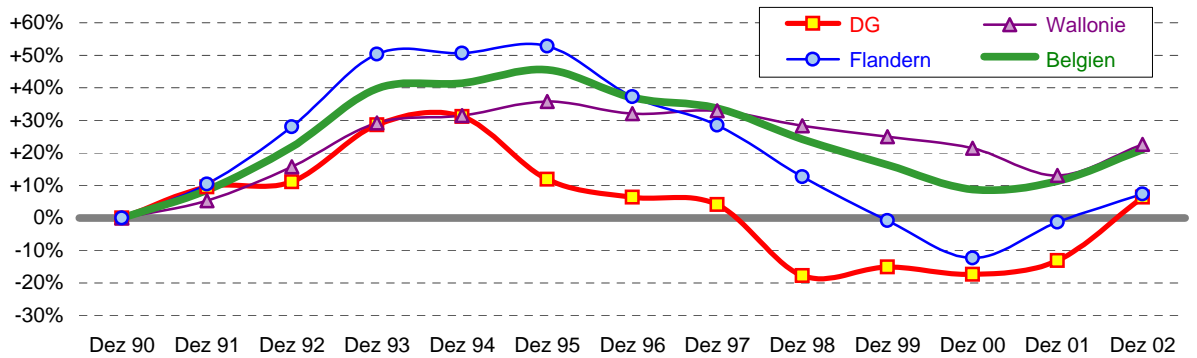
Infografik : A rbeitsamt der DG - Dezember 2002

Prozentuale Entwicklung der Anzahl Vollarbeitsloser seit Januar 2001



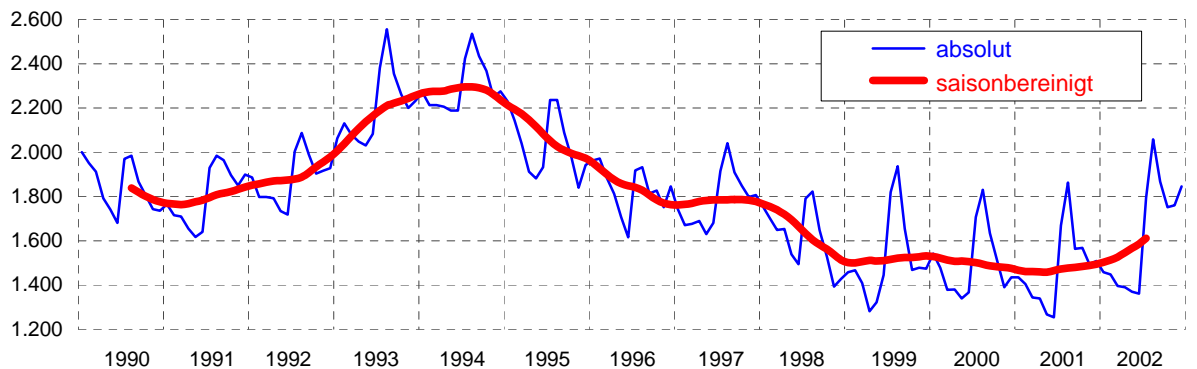
Infografik : A rbeitsamt der DG - Dezember 2002

Prozentuale Entwicklung der Anzahl Vollarbeitsloser im Vgl. zu 1990



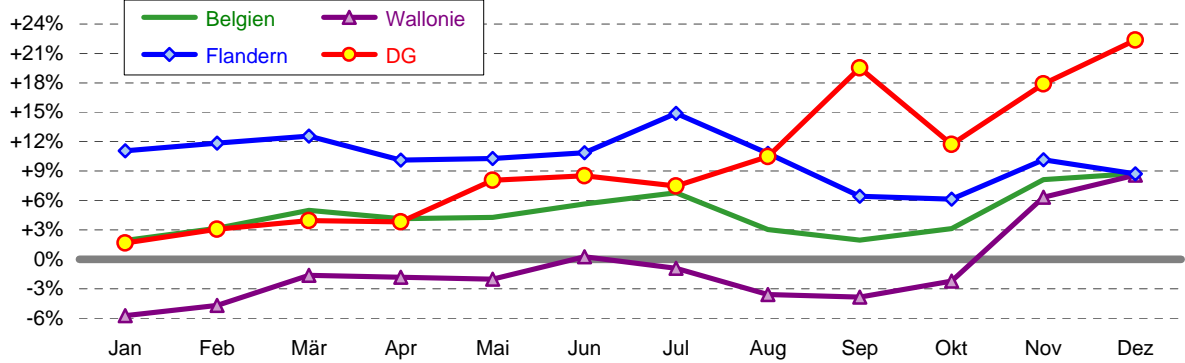
Infografik : A rbeitsamt der DG - Dezember 2002

Entwicklung der Anzahl Vollarbeitsloser seit 1990



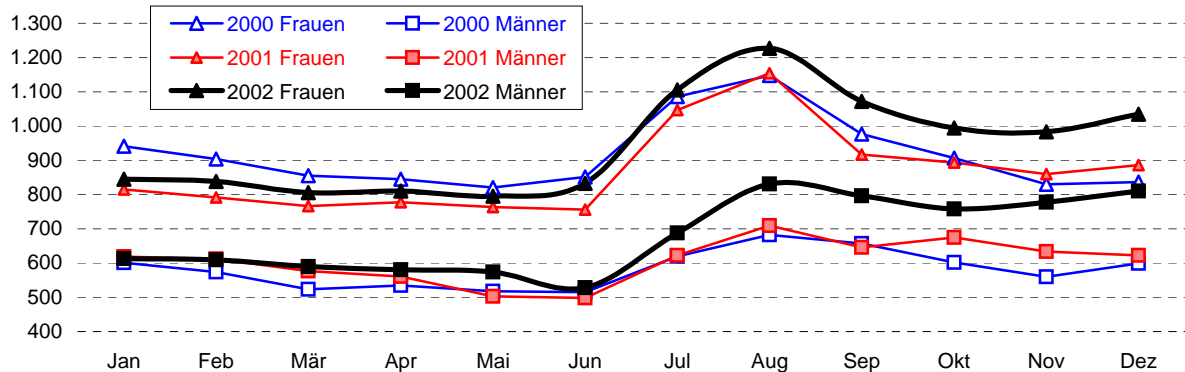
Infografik : A rbeitsamt der DG - Dezember 2002

Vollarbeitslose im Vergleich zum Vorjahr



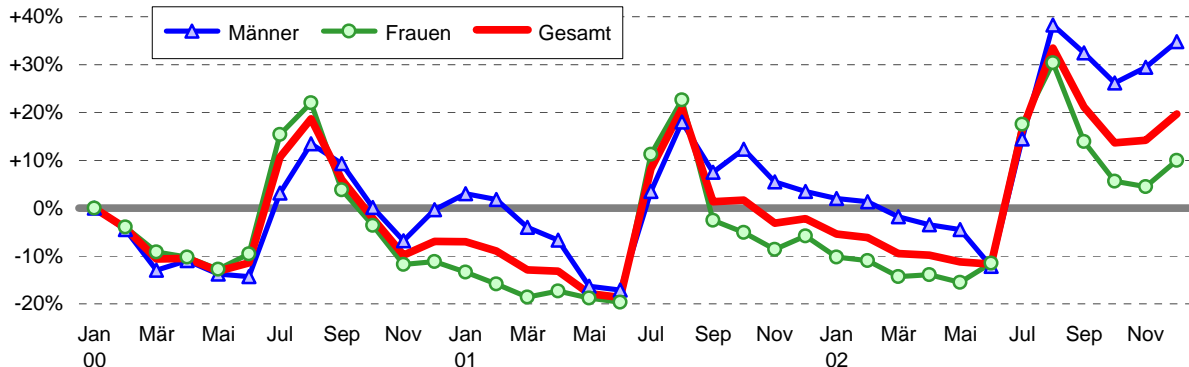
Infografik : Arbeitsamt der DG - Dezember 2002

Vollarbeitslose in der Deutschsprachigen Gemeinschaft



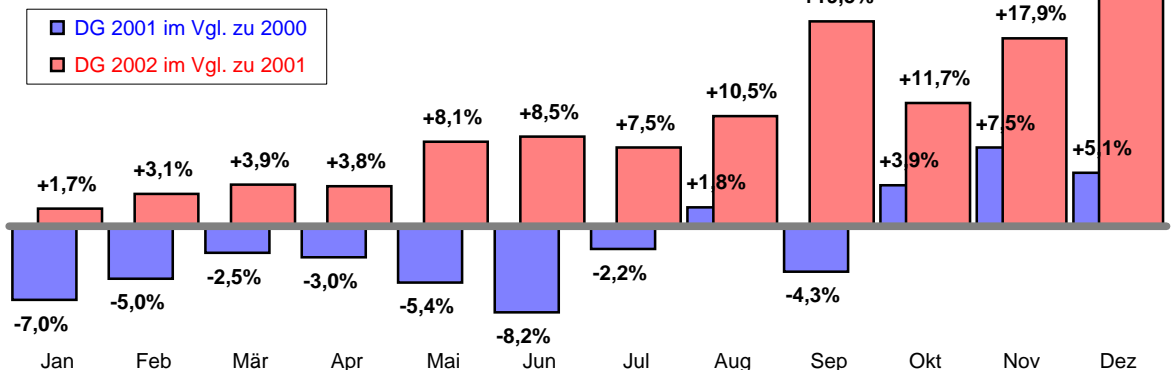
Infografik : Arbeitsamt der DG - Dezember 2002

Prozentuale Entwicklung der Anzahl Vollarbeitsloser seit Januar 2000



Infografik : Arbeitsamt der DG - Dezember 2002

Vollarbeitslose : Prozentuale Abweichung zum Vorjahr



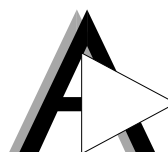
Infografik : Arbeitsamt der DG - Dezember 2002



Entschädigte Arbeitslose in der Deutschsprachigen Gemeinschaft Belgiens

Geschlecht	Dez. 2002	Anteil in %	Nov. 2002	Dez. 2001	Vgl. zu Vormonat		Vgl. zu Vorjahr	
Männer	502	45,6%	474	408	+28	+5,9%	+94	+23,0%
Frauen	598	54,4%	560	594	+38	+6,8%	+4	+0,7%
Gesamt Arbeitslose	1 100	100%	1 034	1 002	+66	+6,4%	+98	+9,8%

Anteil entschädigte AL an Vollarbeitslose	entsch. AL	Gesamt Vollarbeitslose	Anteil an AL
D.G.	1 100	1 845	59,6%
Wallonische Region (inkl. DG)	186 306	235 304	79,2%
Flämische Region	144 204	195 198	73,9%
Region Brüssel-Hauptstadt	58 611	81 736	71,7%
Belgien	389 121	512 238	76,0%



**Stand Ende
Dezember 2002**

Regionen	Dez. 2002	Anteil in %	Nov. 2002	Dez. 2001	Vgl. zu Vormonat		Vgl. zu Vorjahr	
Wallonische Region (inkl. DG)	186 306	47,9%	184 333	172 236	+1 973	+1,1%	+14 070	+8,2%
Flämische Region	144 204	37,1%	139 087	124 832	+5 117	+3,7%	+19 372	+15,5%
Region Brüssel-Hauptstadt	58 611	15,1%	56 802	53 898	+1 809	+3,2%	+4 713	+8,7%
Belgien	389 121	100%	380 222	350 966	+8 899	+2,3%	+38 155	+10,9%

Altersgruppen	Männer	Frauen	Gesamt	Anteil in %	Vgl. zu Vormonat		Vgl. zu Vorjahr	
unter 25 Jahre	77	95	172	15,6%	+17	+11,0%	+46	+36,5%
25-35 Jahre	126	192	318	28,9%	+25	+8,5%	+35	+12,4%
35-50 Jahre	215	272	487	44,3%	+19	+4,1%	+23	+5,0%
über 50 Jahre	84	39	123	11,2%	+5	+4,2%	-6	-4,7%

Ausbildungsniveau	Männer	Frauen	Gesamt	Anteil in %	Vgl. zu Vormonat		Vgl. zu Vorjahr	
Primarschule	145	129	274	24,9%	+21	+8,3%	+17	+6,6%
Abgeschl. Lehre	69	58	127	11,5%	+7	+5,8%	+20	+18,7%
Sekundar Unterstufe	117	166	283	25,7%	+8	+2,9%	+4	+1,4%
Sekundar Oberstufe	72	117	189	17,2%	+12	+6,8%	+44	+30,3%
Hochschule / Universität	18	38	56	5,1%	+6	+12,0%	+2	+3,7%
Sonst. Studien / Ausland	81	90	171	15,5%	+12	+7,5%	+11	+6,9%

Gemeinden / Kantone	Männer	Frauen	Gesamt	Anteil in %	Vgl. zu Vormonat		Vgl. zu Vorjahr	
Amel	22	37	59	5,4%	+4	+7,3%	+21	+55,3%
Büllingen	10	29	39	3,5%	+11	+39,3%	+5	+14,7%
Burg Reuland	16	17	33	3,0%	+5	+17,9%	+8	+32,0%
Bütgenbach	21	30	51	4,6%	+2	+4,1%	+5	+10,9%
Sankt Vith	40	39	79	7,2%	+9	+12,9%	+13	+19,7%
Kanton ST.VITH	109	152	261	23,7%	+31	+13,5%	+52	+24,9%
Eupen	178	191	369	33,5%	+17	+4,8%	+22	+6,3%
Kelmis	98	138	236	21,5%	+11	+4,9%	+25	+11,8%
Lontzen	47	45	92	8,4%	-3	-3,2%	-5	-5,2%
Raeren	70	72	142	12,9%	+10	+7,6%	+4	+2,9%
Kanton EUPEN	393	446	839	76,3%	+35	+4,4%	+46	+5,8%

Entwicklung	Männer	Frauen	Gesamt	Anteil an Vollarbeitslose	Vgl. zum Vormonat		Vgl. zum Vorjahr	
Dezember 1998	469	623	1 092	76,5%	+46	+4,4%		
Dezember 1999	436	646	1 082	73,5%	+51	+4,9%	-10	-0,9%
Dezember 2000	424	601	1 025	71,4%	+33	+3,3%	-57	-5,3%
Januar 2002	443	609	1 052	72,2%	+50	+5,0%	+11	+1,1%
Februar	428	600	1 028	71,0%	-24	-2,3%	+1	+0,1%
März	415	590	1 005	72,0%	-23	-2,2%	+44	+4,6%
April	401	581	982	70,6%	-23	-2,3%	+17	+1,8%
Mai	402	572	974	71,1%	-8	-0,8%	+62	+6,8%
Juni	370	579	949	69,7%	-25	-2,6%	+32	+3,5%
Juli	449	730	1 179	65,7%	+230	+24,2%	+1	+0,1%
August	517	762	1 279	62,1%	+100	+8,5%	+23	+1,8%
September	472	625	1 097	58,7%	-182	-14,2%	+106	+10,7%
Oktober	458	561	1 019	58,2%	-78	-7,1%	-10	-1,0%
November	474	560	1 034	58,7%	+15	+1,5%	+45	+4,6%
Dezember	502	598	1 100	59,6%	+66	+6,4%	+98	+9,8%

