

Arbeitsamt der
Deutschsprachigen Gemeinschaft

- PRESSEMITTEILUNG -

Arbeitsmarkt - Info

Kommentar zum Stand der Arbeitslosigkeit
im Juni 2002 (Stand 30.06.2002)

Arbeitslosigkeit in der Deutschsprachigen Gemeinschaft

Im Monat Juni 2002 waren nach Angaben des Arbeitsamtes der Deutschsprachigen Gemeinschaft 1.361 Personen als Vollarbeitslose (d.h. nicht beschäftigte Arbeit suchende) in der DG gemeldet. Dies sind 8 Personen weniger als im Vormonat, aber 107 Personen mehr als im Vorjahr. Die Arbeitslosenquote im Juni beläuft sich auf 4,6%.

Ende Juni 2002 waren in der Deutschsprachigen Gemeinschaft 528 Männer (–46 im Vgl. zu Mai) und 833 Frauen (+38) als nicht beschäftigte Arbeit suchende eingetragen. Im Vergleich zum Mai hat sich die Zahl der Arbeitslosen damit nur sehr geringfügig verändert (–0,6%), was der Entwicklung in den anderen Landesteilen entspricht (+0,5% in Flandern, -0,01% in der Wallonischen Region, +0,2% im Landesschnitt). Während diese geringfügige Änderung in den anderen Landesteilen sowohl bei den Männern wie den Frauen vorliegt, sind in der DG jedoch deutliche Unterschiede feststellbar : so ist die Zahl der männlichen Arbeitslosen (sowohl im Norden wie im Süden der Gemeinschaft) im Vergleich zum Mai stark gesunken (auf DG-Ebene um –8%), während die Zahl der weiblichen Arbeitslosen entsprechend stark gestiegen ist (um +4,8%).

Die Arbeitslosenquote in der Deutschsprachigen Gemeinschaft beträgt weiterhin 4,6%, bei den Männern 3,1% und bei den Frauen 6,7%. Im Landesschnitt beläuft sich die Arbeitslosenquote auf rund 10,3% (6,3% in Flandern und 15,4% in der Wallonie).

Im Vergleich zum Juni 2001 ist die Zahl der Arbeitslosen in der Deutschsprachigen Gemeinschaft um über 8% (+107 Personen) angestiegen, wobei auch hier die Zahl der arbeitslosen Frauen erheblich stärker angestiegen ist (+10%) als die der Männer (+6%). Auch auf Landesebene ist ein Anstieg im Vergleich zum Vorjahr feststellen (im Landesschnitt um fast 6%). Dieser Anstieg ist ausschließlich auf eine entsprechende Entwicklung in den Regionen Flandern und Brüssel zurückzuführen (Anstieg um jeweils rund 11%), während die Zahl der Arbeitslosen in der Wallonischen Region im Vergleich zum Vorjahr nur geringfügig angestiegen ist.

Rund 70% der Vollarbeitslosen in der DG (949 Personen) erhalten Arbeitslosenentschädigung, 21% sind verpflichtend eingetragene Arbeit suchende (287 Personen), die jedoch keine Entschädigung erhalten (u.a. Personen in der Wartezeit oder Sozialhilfeempfänger). Weitere 9% (125 Personen) sind freiwillig eingetragene arbeitslose Arbeit suchende, die keinen Anspruch auf Entschädigung haben. Neben diesen sogenannten Vollarbeitslosen befanden sich noch 280 Arbeit suchende in einer Ausbildungs- oder Integrationsmaßnahme, weitere 1.085 Personen waren beschäftigte Arbeit suchende (d.h. Teilzeit- oder Vollzeitbeschäftigte, die eine zusätzliche oder andere Arbeitsstelle suchen).

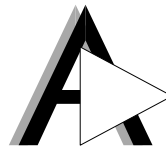
Bedingt durch den Anstieg der Anzahl arbeitsloser Frauen ist der Frauenanteil in der DG erstmals seit August 2001 wieder über 60% gestiegen : 61,2% der im Juni eingetragenen Arbeitslosen sind weiblichen Geschlechts. Im Kanton St.Vith beträgt der Frauenanteil sogar fast 68% (im Vgl. zu 60% im Kanton Eupen). Auf Landesebene beläuft er sich auf 54% und ist im Vergleich zum Vormonat nur unwesentlich angestiegen.

Weiter Informationen zum aktuellen Stand der Arbeitslosigkeit in der DG sind zu finden im Internet unter www.dglive.be in der Rubrik "Arbeit".

Vollarbeitslose in der Deutschsprachigen Gemeinschaft Belgiens

Arbeitslose nach Geschlecht	Juni 2002	Anteil in %	Mai 2002	Juni 2001	Vgl. zu Vormonat		Vgl. zu Vorjahr	
Männer	528	38,8%	574	498	-46	-8,0%	+30	+6,0%
Frauen	833	61,2%	795	756	+38	+4,8%	+77	+10,2%
Gesamt Arbeitslose	1.361	100%	1.369	1.254	-8	-0,6%	+107	+8,5%

Arbeitslosenrate	Männer	Frauen	Gesamt
Aktive Bevölkerung (Berechnung 1999)	17.300	12.500	29.800
Arbeitslosenrate DG	3,1%	6,7%	4,6%
AL-Rate Kanton Eupen	4,5%	8,8%	6,3%
AL-Rate Kanton St.Vith	1,2%	3,7%	2,2%



**Stand Ende
Juni 2002**

Arbeitslose nach Regionen	Juni 2002	AL-Rate	Mai 2002	Juni 2001	Vgl. zu Vormonat		Vgl. zu Vorjahr	
Wallonische Region (inkl. DG)	213.001	15,1%	213.020	212.415	-19	-0,0%	+586	+0,3%
Flämische Region	166.972	6,3%	166.070	150.605	+902	+0,5%	+16.367	+10,9%
Region Brüssel-Hauptstadt	75.653	18,7%	75.634	68.307	+19	+0,0%	+7.346	+10,8%
Belgien	455.626	10,3%	454.724	431.327	+902	+0,2%	+24.299	+5,6%

Kategorien	Männer	Frauen	Gesamt	Anteil in %	Vgl. zu Vormonat		Vgl. zu Vorjahr	
Entschädigte Arbeitslose	370	579	949	69,7%	-25	-2,6%	+32	+3,5%
Sonst. verpflichtend Eingetragene	110	177	287	21,1%	+34	+13,4%	+91	+46,4%
davon : Personen in Wartezeit	24	28	52	3,8%	-17	-24,6%	+9	+20,9%
zeitweilig Ausgeschlossene	13	42	55	4,0%	+15	+37,5%	+9	+19,6%
via ÖSHZ eingetragen	72	60	132	9,7%	+16	+13,8%	+59	+80,8%
freiwillig Teilzeitarbeitsuchend	0	45	45	3,3%	+22	+95,7%	+19	+73,1%
Freiwillig eingetragene Arbeitslose	48	77	125	9,2%	-17	-12,0%	-16	-11,3%

Altersgruppen	Männer	Frauen	Gesamt	Anteil in %	Vgl. zu Vormonat		Vgl. zu Vorjahr	
unter 25 Jahre	107	134	241	17,7%	-2	-0,8%	+52	+27,5%
25-35 Jahre	132	231	363	26,7%	-10	-2,7%	+30	+9,0%
35-50 Jahre	203	386	589	43,3%	-2	-0,3%	+30	+5,4%
über 50 Jahre	86	82	168	12,3%	+6	+3,7%	-5	-2,9%

Gemeinden / Kantone	Männer	Frauen	Gesamt	Anteil in %	Vgl. zu Vormonat		Vgl. zu Vorjahr	
Amel	19	41	60	4,4%	+3	+5,3%	+22	+57,9%
Büllingen	8	39	47	3,5%	-1	-2,1%	+2	+4,4%
Burg Reuland	9	22	31	2,3%	+1	+3,3%	+9	+40,9%
Bütgenbach	18	40	58	4,3%	-4	-6,5%	+4	+7,4%
Sankt Vith	37	49	86	6,3%	+10	+13,2%	+1	+1,2%
im Ausland wohnhaft	1	1	2	0,1%	-2	-50,0%	-2	-50,0%
Kanton ST.VITH	92	192	284	20,9%	+7	+2,5%	+36	+14,5%
Eupen	206	277	483	35,5%	-16	-3,2%	+10	+2,1%
Kelmis	96	172	268	19,7%	-8	-2,9%	+11	+4,3%
Lontzen	61	74	135	9,9%	+7	+5,5%	+44	+48,4%
Raeren	68	112	180	13,2%	+5	+2,9%	+5	+2,9%
im Ausland wohnhaft	5	6	11	0,8%	-3	-21,4%	+1	+10,0%
Kanton EUPEN	436	641	1.077	79,1%	-15	-1,4%	+71	+7,1%

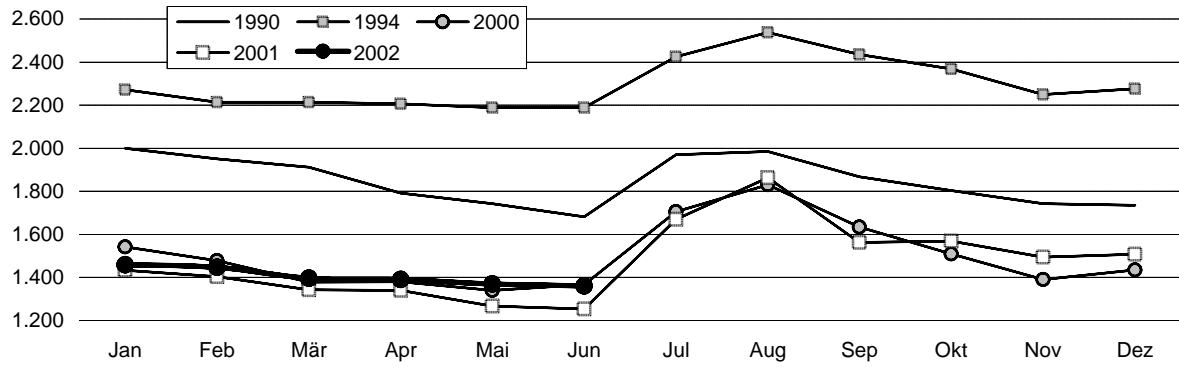
Dauer der Arbeitslosigkeit	Männer	Frauen	Gesamt	Anteil in %	Vgl. zu Vormonat		Vgl. zu Vorjahr	
< 6 Monate	242	312	554	40,7%	+4	+0,7%	+34	+6,5%
6-12 Monate	120	171	291	21,4%	-31	-9,6%	+81	+38,6%
1-2 Jahre	68	143	211	15,5%	+20	+10,5%	-12	-5,4%
2-5 Jahre	57	118	175	12,9%	-8	-4,4%	-1	-0,6%
> 5 Jahre	41	89	130	9,6%	+7	+5,7%	+5	+4,0%
> 1 Jahr	166	350	516	37,9%	+19	+3,8%	-8	-1,5%

Ausbildungsniveau	Männer	Frauen	Gesamt	Anteil in %	Vgl. zu Vormonat		Vgl. zu Vorjahr	
Primarschule	158	173	331	24,3%	+12	+3,8%	-15	-4,3%
Abgeschl. Lehre	60	81	141	10,4%	+5	+3,7%	+31	+28,2%
Sekundar Unterstufe	97	224	321	23,6%	-30	-8,5%	+44	+15,9%
Sekundar Oberstufe	69	148	217	15,9%	+13	+6,4%	+23	+11,9%
Hochschule / Universität	16	38	54	4,0%	+5	+10,2%	-2	-3,6%
Sonst. Studien / Ausland	128	169	297	21,8%	-13	-4,2%	+26	+9,6%

Entwicklung	Männer	Frauen	Gesamt	Quote	Vgl. zum Vormonat		Vgl. zum Vorjahr	
Juni 1998	583	911	1.494	5,0%	-45	-2,9%	-187	-11,1%
Juni 1999	563	882	1.445	4,8%	+123	+9,3%	-49	-3,3%
Juni 2000	515	851	1.366	4,6%	+27	+2,0%	-79	-5,5%
Juni 2001	498	756	1.254	4,2%	-13	-1,0%	-112	-8,2%
Januar 2002	613	845	1.458	4,9%	-50	-3,3%	+24	+1,7%
Februar	609	838	1.447	4,9%	-11	-0,8%	+43	+3,1%
März	590	806	1.396	4,7%	-51	-3,5%	+53	+3,9%
April	580	810	1.390	4,7%	-6	-0,4%	+51	+3,8%
Mai	574	795	1.369	4,6%	-21	-1,5%	+102	+8,1%
Juni	528	833	1.361	4,6%	-8	-0,6%	+107	+8,5%

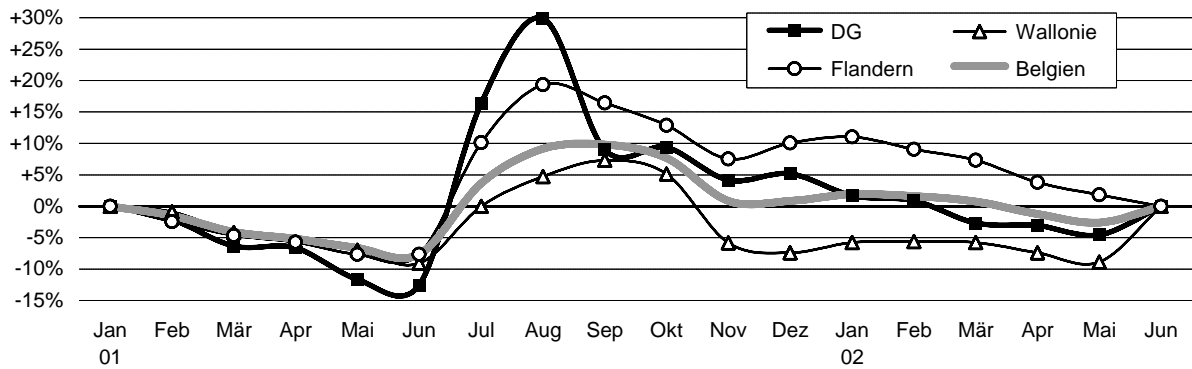


Vollarbeitslose in der Deutschsprachigen Gemeinschaft



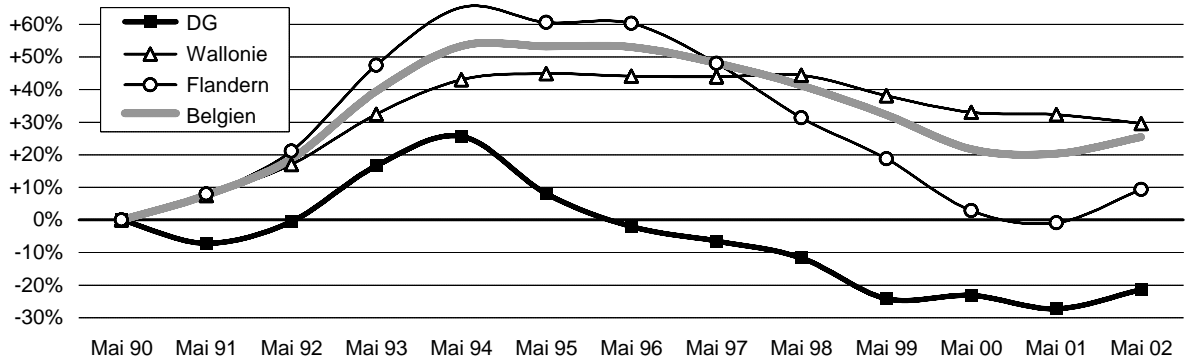
Infografik : A. Irbelsamt der DG - Juni 2002

Prozentuale Entwicklung der Anzahl Vollarbeitsloser seit Januar 2001



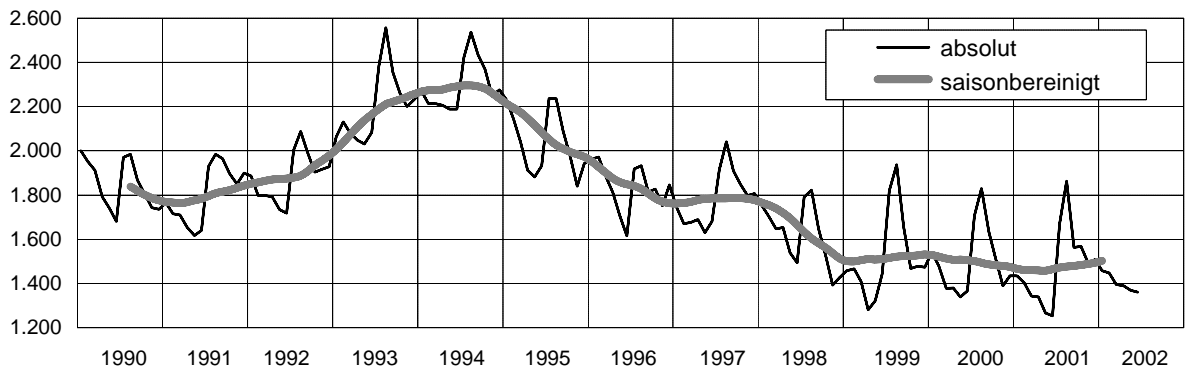
Infografik : A. Irbelsamt der DG - Juni 2002

Prozentuale Entwicklung der Anzahl Vollarbeitsloser im Vgl. zu 1990



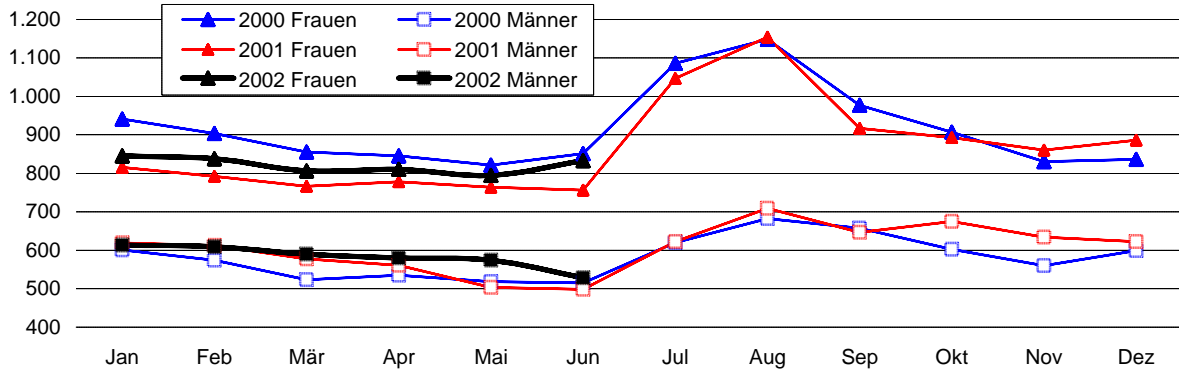
Infografik : A. Irbelsamt der DG - Juni 2002

Entwicklung der Anzahl Vollarbeitsloser seit 1990



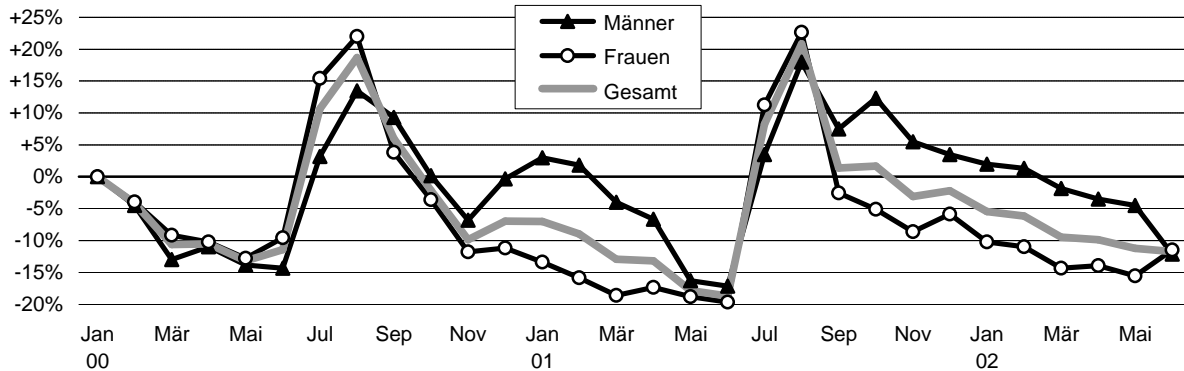
Infografik : A. Irbelsamt der DG - Juni 2002

Vollarbeitslose in der Deutschsprachigen Gemeinschaft



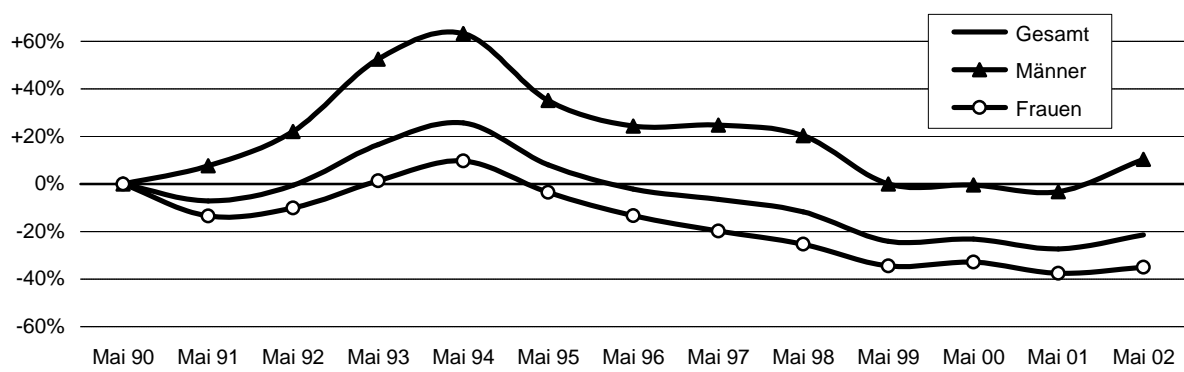
Infografik : A. Ibeissam der DG - Juni 2002

Prozentuale Entwicklung der Anzahl Vollarbeitsloser seit Januar 2000



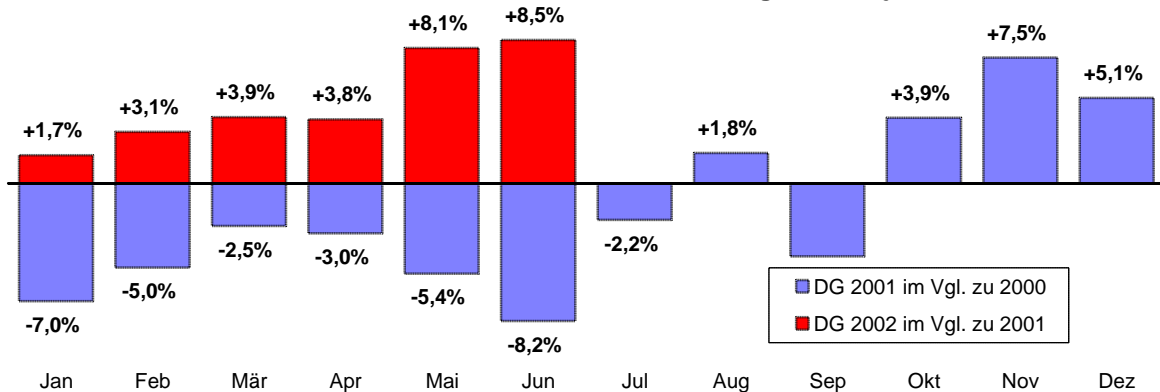
Infografik : A. Ibeissam der DG - Juni 2002

Prozentuale Entwicklung der Anzahl Vollarbeitsloser im Vgl. zu 1990



Infografik : A. Ibeissam der DG - Juni 2002

Vollarbeitslose : Prozentuale Abweichung zum Vorjahr



Infografik : A. Ibeissam der DG - Juni 2002