

Arbeitsmarkt - Info

Kommentar zum Stand der Arbeitslosigkeit im April 2005 (Stand 30.04.2005)

Arbeitslosigkeit in der DG im April leicht gesunken

Ende April 2005 waren nach Angaben des Arbeitsamtes der Deutschsprachigen Gemeinschaft 2.261 Personen als Vollarbeitslose in der DG gemeldet. Dies sind 28 Personen weniger als im März (-1,2%). Die aktuelle Arbeitslosenrate beträgt damit bei 7,3%. Im Vergleich zu April 2004 muss allerdings ein Zuwachs um 297 Personen (+ 15%) festgestellt werden.

Ende April 2005 waren in der Deutschsprachigen Gemeinschaft 1.029 Männer (13 weniger als Ende März) und 1.232 Frauen (15 weniger) als nicht beschäftigte Arbeitsuchende (sogenannte Vollarbeitslose) eingetragen. Auch in den anderen Regionen des Landes ist die Zahl der Arbeitsuchenden im Vergleich zum Vormonat leicht rückläufig: im Landesschnitt liegt ein Rückgang um rund 11.300 Personen, was -1,9% entspricht. Die Arbeitslosenquote Belgiens beläuft sich auf 12,7%.

Der Rückgang in der DG ist vornehmlich auf einen Rückgang bei den entschädigten Arbeitslosen und den Personen in der Wartezeit zurückzuführen. Er verteilt sich gleichmäßig auf Männer und Frauen, und ist im Süden der Gemeinschaft stärker ausgeprägt als im Norden. Es fällt auf, dass die Zahl der Kurzzeitarbeitslosen (weniger als 6 Monate ohne Beschäftigung) deutlich gesunken ist (85 Personen weniger), was aber nur zum Teil daran liegt, dass eine Reihe von Arbeitsuchenden aus dieser Gruppe in die nächste Gruppe gewechselt sind: die Zahl der Personen, die zwischen 6 und 12 Monate lang ohne Beschäftigung waren, ist nur um 35 Personen gewachsen.

Mit einem Anteil von rund 45% bilden die Langzeitarbeitslosen (über 1 Jahr) mittlerweile die größte Gruppe in der DG und haben damit seit Anfang dieses Jahres die Kurzzeitarbeitslosen überrundet. Der Anteil der Langzeitarbeitslosen lag im Jahresschnitt 2004 noch bei 39%. Der Anteil der Kurzzeitarbeitslosen, im Jahresschnitt 2004 noch bei 42%, ist im April auf 31% gesunken. Bei den Altersgruppen ist ebenfalls eine, wenn auch weniger deutliche Veränderung festzustellen: der Anteil der jugendlichen Arbeitsuchenden ist im Vergleich zum Vorjahr gesunken (von durchschnittlich etwa 21% im ersten Halbjahr 2004 auf nunmehr 18%), während die Zahl der älteren Arbeitslosen gestiegen ist. Dies ist allerdings unter anderem auf die Änderung der Freistellungsregelung für ältere Arbeitslose, die letztes Jahre erfolgte, zurückzuführen: so ist der Anteil der über 50-Jährigen von durchschnittlich 12% in Jahr 2003 auf 16% in 2004 gestiegen und beträgt im April 2005 rund 18%. In Bezug auf die Qualifikation der Arbeitsuchenden hat es dahingegen keine nennenswerten Verschiebungen in den letzten Monaten gegeben.

Weitere Informationen im Internet unter www.adg.be

Vollarbeitslose in der Deutschsprachigen Gemeinschaft Belgiens

Arbeitslose nach Geschlecht	Apr. 2005	Anteil in %	März 2005	Apr. 2004	Vgl. zu Vormonat		Vgl. zu Vorjahr	
Männer	1.029	45,5%	1.042	866	-13	-1,2%	+163	+18,8%
Frauen	1.232	54,5%	1.247	1.098	-15	-1,2%	+134	+12,2%
Gesamt Arbeitslose	2.261	100%	2.289	1.964	-28	-1,2%	+297	+15,1%

Arbeitslosenrate	Männer	Frauen	Gesamt
Aktive Bevölkerung (Berechnung 2002)	17.981	12.836	30.817
Arbeitslosenrate DG	5,7%	9,6%	7,3%
AL-Rate Kanton Eupen	8,3%	11,6%	9,7%
AL-Rate Kanton St.Vith	2,4%	6,6%	4,0%



**Stand Ende
April 2005**

Arbeitslose nach Regionen	Apr. 2005	AL-Rate	März 2005	Apr. 2004	Vgl. zu Vormonat		Vgl. zu Vorjahr	
Wallonische Region (inkl. DG)	258.985	18,1%	263.385	250.498	-4.400	-1,7%	+8.487	+3,4%
Flämische Region	221.678	8,2%	227.184	204.045	-5.506	-2,4%	+17.633	+8,6%
Region Brüssel-Hauptstadt	92.437	23,1%	93.858	89.056	-1.421	-1,5%	+3.381	+3,8%
Belgien	573.100	12,7%	584.427	543.599	-11.327	-1,9%	+29.501	+5,4%

Kategorien	Männer	Frauen	Gesamt	Anteil in %	Vgl. zu Vormonat		Vgl. zu Vorjahr	
Entschädigte Arbeitslose	724	815	1.539	68,1%	-21	-1,3%	+234	+17,9%
Sonst. verpflichtend Eingetragene	218	309	527	23,3%	+2	+0,4%	+66	+14,3%
davon : Personen in Wartezeit	69	51	120	5,3%	-19	-13,7%	+7	+6,2%
zeitweilig Ausgeschlossene	20	19	39	1,7%	-2	-4,9%	+8	+25,8%
via ÖSHZ eingetragene	112	93	205	9,1%	+6	+3,0%	+33	+19,2%
ehemals Teilzeitbeschäftigte	11	145	156	6,9%	+17	+12,2%	+17	+12,2%
Freiwillig eingetragene Arbeitslose	87	108	195	8,6%	-9	-4,4%	-3	-1,5%

Altersgruppen	Männer	Frauen	Gesamt	Anteil in %	Vgl. zu Vormonat		Vgl. zu Vorjahr	
unter 25 Jahre	214	197	411	18,2%	+9	+2,2%	+10	+2,5%
25-35 Jahre	205	271	476	21,1%	-23	-4,6%	+21	+4,6%
35-50 Jahre	400	573	973	43,0%	-9	-0,9%	+183	+23,2%
über 50 Jahre	210	191	401	17,7%	-5	-1,2%	+83	+26,1%

Dauer der Arbeitslosigkeit	Männer	Frauen	Gesamt	Anteil in %	Vgl. zu Vormonat		Vgl. zu Vorjahr	
< 6 Monate	345	346	691	30,6%	-85	-11,0%	-5	-0,7%
6-12 Monate	246	299	545	24,1%	+35	+6,9%	+111	+25,6%
1-2 Jahre	201	238	439	19,4%	-1	-0,2%	+45	+11,4%
2-5 Jahre	185	247	432	19,1%	+22	+5,4%	+141	+48,5%
> 5 Jahre	52	102	154	6,8%	+1	+0,7%	+5	+3,4%
> 1 Jahr	438	587	1.025	45,3%	+22	+2,2%	+191	+22,9%

Ausbildungsniveau	Männer	Frauen	Gesamt	Anteil in %	Vgl. zu Vormonat		Vgl. zu Vorjahr	
Primarschule	267	271	538	23,8%	-14	-2,5%	+68	+14,5%
Abgeschl. Lehre	85	79	164	7,3%	-11	-6,3%	-12	-6,8%
Sekundar Unterstufe	192	306	498	22,0%	+11	+2,3%	+57	+12,9%
Sekundar Oberstufe	153	238	391	17,3%	+5	+1,3%	+64	+19,6%
Hochschule / Universität	39	63	102	4,5%	-11	-9,7%	+1	+1,0%
Sonst. Studien / Ausland	293	275	568	25,1%	-8	-1,4%	+119	+26,5%

Gemeinden / Kantone	Männer	Frauen	Gesamt	AL-Rate	Vgl. zu Vormonat		Vgl. zu Vorjahr	
Amel	27	53	80	3,5%	-16	-16,7%	+9	+12,7%
Büllingen	21	66	87	3,7%	-6	-6,5%	-2	-2,2%
Burg Reuland	19	40	59	3,6%	-8	-11,9%	+6	+11,3%
Bütgenbach	48	74	122	5,0%	+2	+1,7%	+44	+56,4%
Sankt Vith	69	96	165	4,0%	-3	-1,8%	+16	+10,7%
im Ausland wohnhaft	2	3	5		+1	+25,0%	+2	+66,7%
Kanton ST.VITH	186	332	518	4,0%	-30	-5,5%	+75	+16,9%
Eupen	380	402	782	10,0%	+9	+1,2%	+110	+16,4%
Kelmis	225	246	471	11,3%	+4	+0,9%	+59	+14,3%
Lontzen	67	85	152	6,9%	-12	-7,3%	-6	-3,8%
Raeren	146	158	304	7,9%	+2	+0,7%	+53	+21,1%
im Ausland wohnhaft	25	9	34		-1	-2,9%	+6	+21,4%
Kanton EUPEN	843	900	1.743	9,7%	+2	+0,1%	+222	+14,6%

Entwicklung	Männer	Frauen	Gesamt	AL-Rate	Vgl. zum Vormonat		Vgl. zum Vorjahr	
April 1990	517	1.275	1.792	6,1%	-120	-6,3%		
April 1992	659	1.133	1.792	6,1%	-6	-0,3%	+138	+8,3%
April 1994	867	1.339	2.206	7,5%	-7	-0,3%	+158	+7,7%
April 1996	682	1.131	1.813	6,1%	-72	-3,8%	-99	-5,2%
April 1998	674	979	1.653	5,7%	+5	+0,3%	-36	-2,1%
April 2000	535	845	1.380	4,6%	+2	+0,1%	+99	+7,7%
April 2002	580	810	1.390	4,5%	-6	-0,4%	+51	+3,8%
April 2003	763	991	1.754	5,7%	+6	+0,3%	+364	+26,2%
Januar 2004	926	1.155	2.081	6,8%	+98	+4,9%	+208	+11,1%
Februar	929	1.132	2.061	6,7%	-20	-1,0%	+204	+11,0%
März	924	1.095	2.019	6,6%	-42	-2,0%	+271	+15,5%
April	866	1.098	1.964	6,4%	-55	-2,7%	+210	+12,0%
Mai	871	1.052	1.923	6,2%	-41	-2,1%	+232	+13,7%
Juni	870	1.127	1.997	6,5%	+74	+3,8%	+248	+14,2%
Juli	1.006	1.345	2.351	7,6%	+354	+17,7%	+243	+11,5%
August	1.059	1.459	2.518	8,2%	+167	+7,1%	+315	+14,3%
September	1.072	1.357	2.429	7,9%	-89	-3,5%	+285	+13,3%
Oktober	1.003	1.338	2.341	7,6%	-88	-3,6%	+290	+14,1%
November	1.006	1.319	2.325	7,5%	-16	-0,7%	+404	+21,0%
Dezember	1.004	1.307	2.311	7,5%	-14	-0,6%	+328	+16,5%
Januar 2005	1.061	1.291	2.352	7,6%	+41	+1,8%	+271	+13,0%
Februar	1.023	1.265	2.288	7,4%	-64	-2,7%	+227	+11,0%
März	1.042	1.247	2.289	7,4%	+1	+0,0%	+270	+13,4%
April	1.029	1.232	2.261	7,3%	-28	-1,2%	+297	+15,1%
...								

Entschädigte Arbeitslose in der Deutschsprachigen Gemeinschaft Belgiens

Geschlecht	Apr. 2005	Anteil in %	März 2005	Apr. 2004	Vgl. zu Vormonat		Vgl. zu Vorjahr	
Männer	724	47,0%	736	629	-12	-1,6%	+95	+15,1%
Frauen	815	53,0%	824	676	-9	-1,1%	+139	+20,6%
Gesamt Arbeitslose	1.539	100%	1.560	1.305	-21	-1,3%	+234	+17,9%

Anteil entschädigte AL an Vollarbeitslose	entschäd. Arbeitslose	Gesamt Voll-arbeitslose	Anteil an AL
D.G.	1.539	2.261	68,1%
Wallonische Region (inkl. DG)	208.277	258.985	80,4%
Flämische Region	169.199	221.678	76,3%
Region Brüssel-Hauptstadt	65.803	92.437	71,2%
Belgien	443.279	573.100	77,3%



**Stand Ende
April 2005**

Regionen	Apr. 2005	Anteil in %	März 2005	Apr. 2004	Vgl. zu Vormonat		Vgl. zu Vorjahr	
Wallonische Region (inkl. DG)	208.277	47,0%	211.057	202.822	-2.780	-1,3%	+5.455	+2,7%
Flämische Region	169.199	38,2%	172.659	150.195	-3.460	-2,0%	+19.004	+12,7%
Region Brüssel-Hauptstadt	65.803	14,8%	67.226	66.252	-1.423	-2,1%	-449	-0,7%
Belgien	443.279	100%	450.942	419.269	-7.663	-1,7%	+24.010	+5,7%

Altersgruppen	Männer	Frauen	Gesamt	Anteil in %	Vgl. zu Vormonat		Vgl. zu Vorjahr	
unter 25 Jahre	100	125	225	14,6%	+29	+14,8%	+1	+0,4%
25-35 Jahre	151	195	346	22,5%	-18	-4,9%	+23	+7,1%
35-50 Jahre	301	370	671	43,6%	-29	-4,1%	+141	+26,6%
über 50 Jahre	172	125	297	19,3%	-3	-1,0%	+69	+30,3%

Dauer der Arbeitslosigkeit	Männer	Frauen	Gesamt	Anteil in %	Vgl. zu Vormonat		Vgl. zu Vorjahr	
< 6 Monate	220	216	436	28,3%	-87	-17,4%	+16	+3,8%
6-12 Monate	148	203	351	22,8%	+56	+23,9%	+91	+35,0%
1-2 Jahre	145	169	314	20,4%	-1	-0,4%	+28	+9,8%
2-5 Jahre	160	154	314	20,4%	+14	+6,4%	+95	+43,4%
> 5 Jahre	51	73	124	8,1%	-3	-2,5%	+4	+3,3%
> 1 Jahr	356	396	752	48,9%	+10	+1,6%	+127	+20,3%

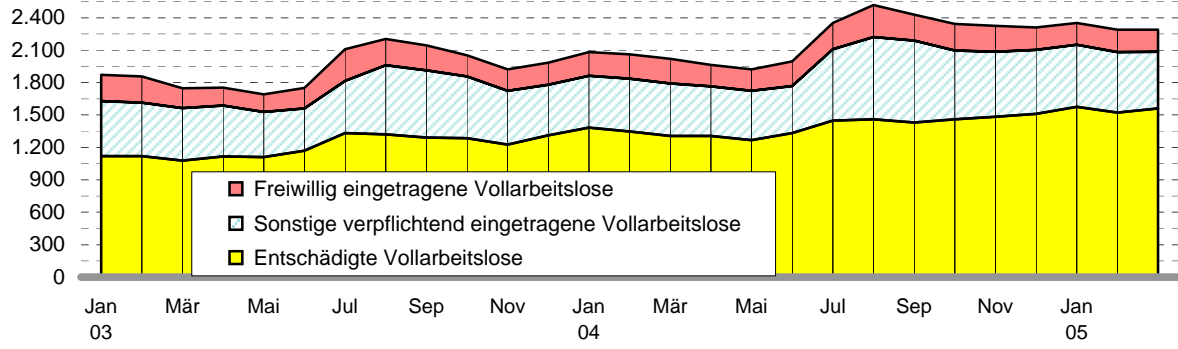
Ausbildungsniveau	Männer	Frauen	Gesamt	Anteil in %	Vgl. zu Vormonat		Vgl. zu Vorjahr	
Primarschule	204	175	379	24,6%	-7	-1,8%	+71	+23,1%
Abgeschl. Lehre	74	57	131	8,5%	-13	-9,0%	-8	-5,8%
Sekundar Unterstufe	152	239	391	25,4%	+8	+2,1%	+47	+13,7%
Sekundar Oberstufe	110	171	281	18,3%	+9	+3,3%	+50	+21,6%
Hochschule / Universität	29	39	68	4,4%	+4	+6,3%	+10	+17,2%
Sonst. Studien / Ausland	155	134	289	18,8%	-22	-7,1%	+64	+28,4%

Gemeinden / Kantone	Männer	Frauen	Gesamt	Anteil in %	Vgl. zu Vormonat		Vgl. zu Vorjahr	
Amel	23	31	54	3,5%	-11	-16,9%	+12	+28,6%
Büllingen	15	44	59	3,8%	-1	-1,7%	-3	-4,8%
Burg Reuland	14	30	44	2,9%	-5	-10,2%	+10	+29,4%
Bütgenbach	38	54	92	6,0%	+3	+3,4%	+35	+61,4%
Sankt Vith	54	62	116	7,5%	+1	+0,9%	+20	+20,8%
Kanton ST.VITH	144	221	365	23,7%	-13	-3,4%	+74	+25,4%
Eupen	246	257	503	32,7%	+2	+0,4%	+84	+20,0%
Kelmis	169	171	340	22,1%	+2	+0,6%	+43	+14,5%
Lontzen	57	62	119	7,7%	-8	-6,3%	-2	-1,7%
Raeren	108	104	212	13,8%	-4	-1,9%	+35	+19,8%
Kanton EUPEN	580	594	1.174	76,3%	-8	-0,7%	+160	+15,8%

Entwicklung	Männer	Frauen	Gesamt	Anteil an Vollarbeitslose	Vgl. zum Vormonat		Vgl. zum Vorjahr	
April 1998	534	690	1.224	74,0%	+22	+1,8%		
April 1999	387	550	937	73,1%	-117	-11,1%	-287	-23,4%
April 2000	423	641	1.064	77,1%	+3	+0,3%	+127	+13,6%
April 2001	408	557	965	72,1%	+4	+0,4%	-99	-9,3%
April 2002	401	581	982	70,6%	-23	-2,3%	+17	+1,8%
April 2003	512	604	1.116	63,6%	+37	+3,4%	+134	+13,6%
Januar 2004	657	725	1.382	66,4%	+69	+5,3%	+264	+23,6%
Februar	650	697	1.347	65,4%	-35	-2,5%	+229	+20,5%
März	631	674	1.305	64,6%	-42	-3,1%	+226	+20,9%
April	629	676	1.305	66,4%	0	0,0%	+189	+16,9%
Mai	623	643	1.266	65,8%	-39	-3,0%	+155	+14,0%
Juni	628	705	1.333	66,8%	+67	+5,3%	+163	+13,9%
Juli	642	806	1.448	61,6%	+115	+8,6%	+115	+8,6%
August	632	829	1.461	58,0%	+13	+0,9%	+141	+10,7%
September	666	764	1.430	58,9%	-31	-2,1%	+139	+10,8%
Oktober	660	801	1.461	62,4%	+31	+2,2%	+177	+13,8%
November	671	812	1.483	63,8%	+22	+1,5%	+257	+21,0%
Dezember	684	825	1.509	65,3%	+26	+1,8%	+196	+14,9%
Januar 2005	746	829	1.575	67,0%	+66	+4,4%	+193	+14,0%
Februar	714	807	1.521	66,5%	-54	-3,4%	+174	+12,9%
März	736	824	1.560	68,2%	+39	+2,6%	+255	+19,5%
April	724	815	1.539	68,1%	-21	-1,3%	+234	+17,9%
...								

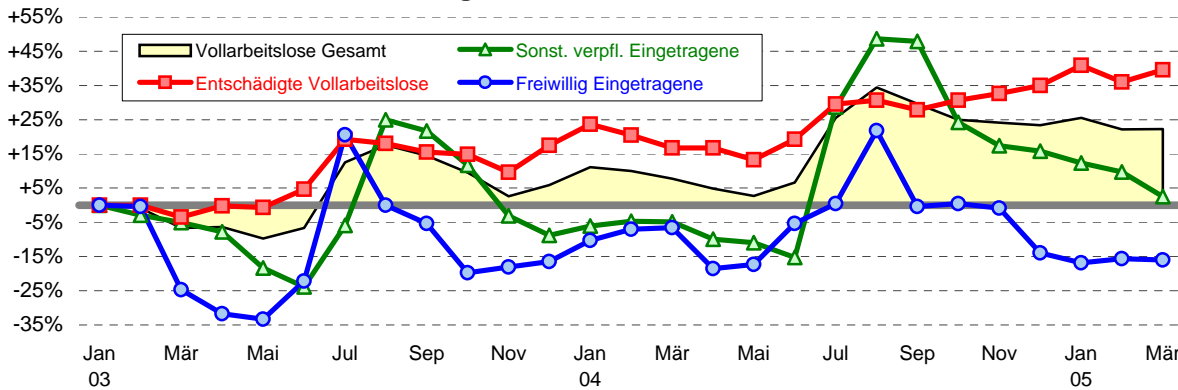


Vollarbeitslose in der Deutschsprachigen Gemeinschaft



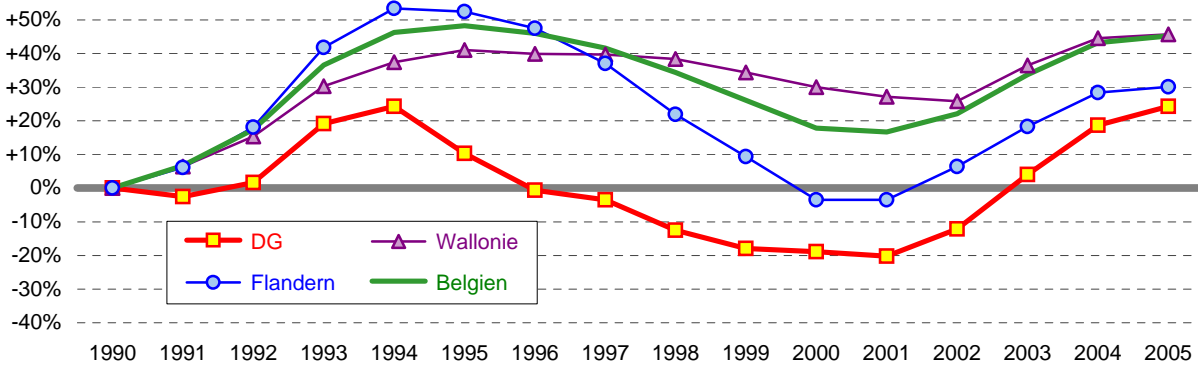
Infografik : Arbeitsamt der DG - April 2005

Prozentuale Entwicklung der Anzahl Vollarbeitsloser seit Januar 2003



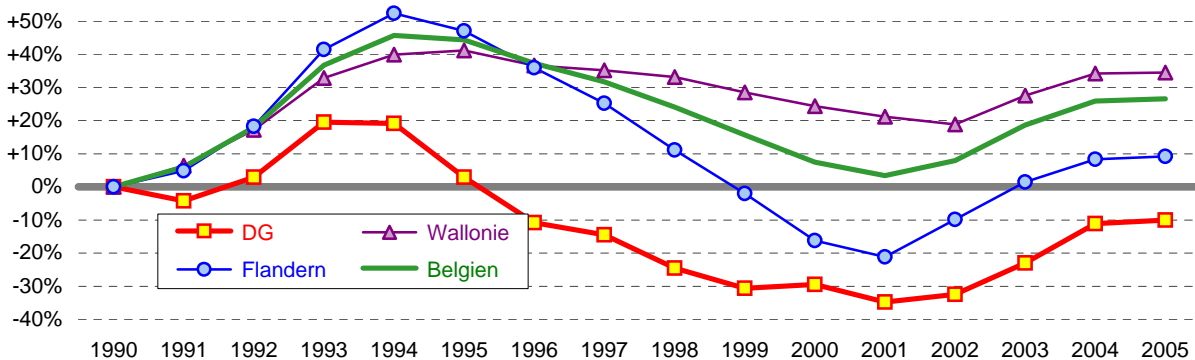
Infografik : Arbeitsamt der DG - April 2005

Entwicklung der Anzahl Vollarbeitsloser im Vgl. zu 1990 (Jahresschnitte)



Infografik : Arbeitsamt der DG - April 2005

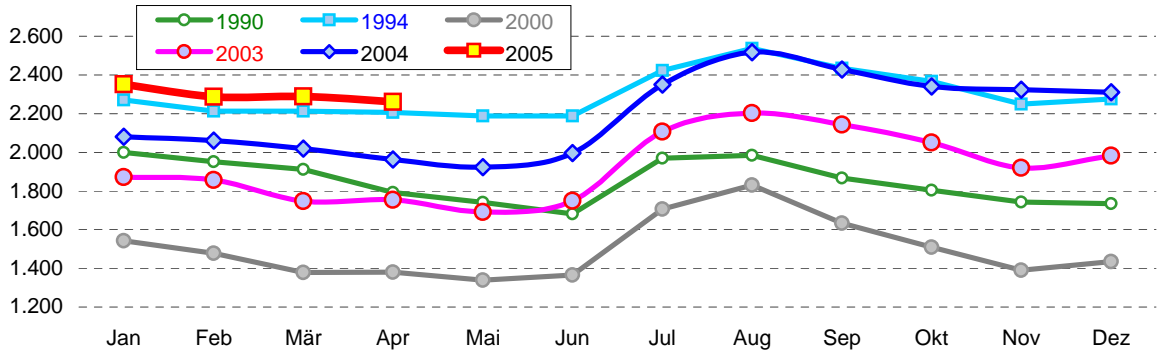
Entwicklung der Anzahl entschädigter Vollarbeitsloser seit 1990 (Jahresschnitte)



Infografik : Arbeitsamt der DG - April 2005

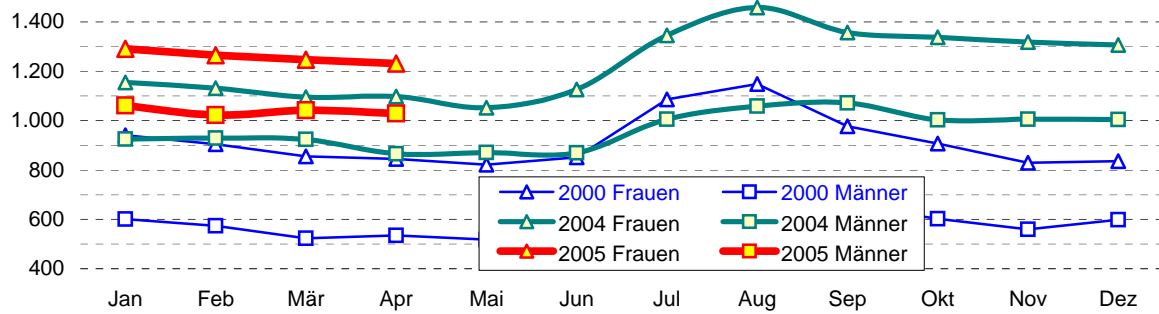


Vollarbeitslose in der Deutschsprachigen Gemeinschaft



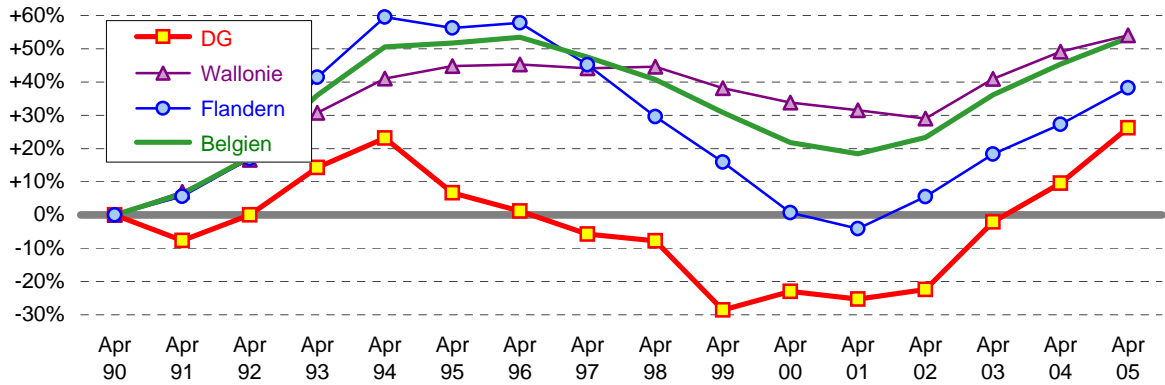
Infografik : Arbeitsamt der DG - April 2005

Vollarbeitslose in der Deutschsprachigen Gemeinschaft



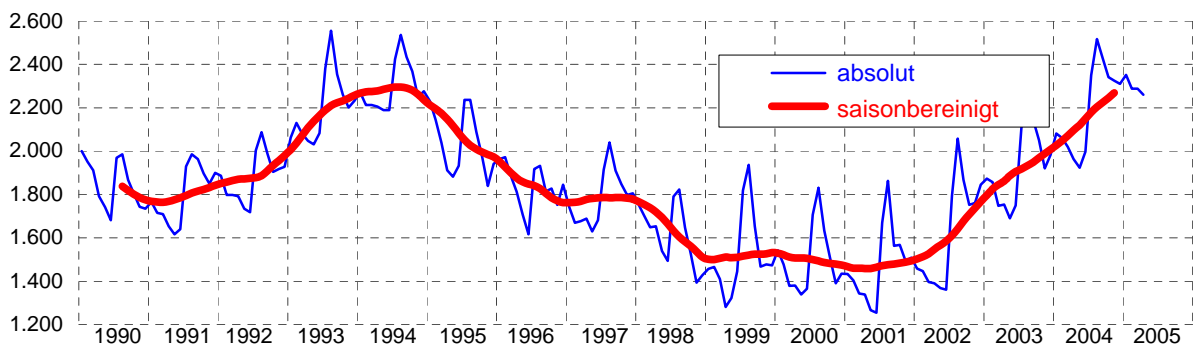
Infografik : Arbeitsamt der DG - April 2005

Prozentuale Entwicklung der Anzahl Vollarbeitsloser im Vgl. zu 1990



Infografik : Arbeitsamt der DG - April 2005

Entwicklung der Anzahl Vollarbeitsloser in der DG seit 1990



Infografik : Arbeitsamt der DG - April 2005

