

Arbeitsmarkt - Info

Kommentar zum Stand der Arbeitslosigkeit im März 2005 (Stand 31.03.2005)

Arbeitslosigkeit in der DG im März unverändert zum Vormonat

Ende März 2005 waren nach Angaben des Arbeitsamtes der Deutschsprachigen Gemeinschaft 2.289 Personen als Vollarbeitslose in der DG gemeldet. Dies ist eine Person mehr als im Februar. Die aktuelle Arbeitslosenrate bleibt damit bei 7,4%. Im Vergleich zu März 2004 muss allerdings ein Zuwachs um 270 Personen (+13%) festgestellt werden.

Ende März 2005 waren in der Deutschsprachigen Gemeinschaft 1.042 Männer (19 mehr als Ende Februar) und 1.247 Frauen (18 weniger) als nicht beschäftigte Arbeitsuchende (sogenannte Vollarbeitslose) eingetragen. Somit ist insgesamt nur ein Anstieg um eine Person zu verzeichnen. Auch in den anderen Regionen des Landes hat sich die Zahl der Arbeitsuchenden im Vergleich zum Vormonat kaum verändert: im Landesschnitt liegt ein Rückgang um knapp 5.000 Personen oder -0,8% vor. Die Arbeitslosenquote Belgiens beläuft sich auf 12,9%.

Die Zahl der jugendlichen Arbeitsuchenden in der DG ist leicht gesunken, während die Zahl der über 35-jährigen angestiegen ist. Hinsichtlich der Dauer der Arbeitslosigkeit ist ein Anstieg bei den Personen zu vermelden, die zwischen 6 Monate und 2 Jahre lang arbeitslos sind. Ein Anstieg im Norden der Gemeinschaft (um 24 Personen) wird durch einen entsprechenden Rückgang im Süden wieder ausgeglichen.

Die Zahl der entschädigten Arbeitslosen ist im Vergleich zum Februar um 39 Personen gestiegen, was einem Zuwachs um 2,6% entspricht. Im Landesschnitt dahingegen ist die Zahl der Arbeitslosengeldempfänger leicht gesunken (-0,3%). Der Anstieg der entschädigten Arbeitslosen in der DG ist vornehmlich auf einen Anstieg um 40 Personen (+8%) in der Gemeinde Eupen zurückzuführen.

Im Vergleich zum Vorjahr ist die Zahl der Arbeitsuchenden in der DG um rund 13% gestiegen (+270 Personen), die Zahl der entschädigten Arbeitslosen sogar um +19%. In den anderen Regionen des Landes liegt der Anstieg zu Februar 2004 zwischen +3% (Wallonien) und +8% (Flandern). Die Zahl der entschädigten Arbeitslosen ist im Landesschnitt um knapp 6% gestiegen.

Weitere Informationen im Internet unter www.adg.be

Vollarbeitslose in der Deutschsprachigen Gemeinschaft Belgiens

Arbeitslose nach Geschlecht	März 2005	Anteil in %	Feb 2005	März 2004	Vgl. zu Vormonat		Vgl. zu Vorjahr	
Männer	1.042	45,5%	1.023	924	+19	+1,9%	+118	+12,8%
Frauen	1.247	54,5%	1.265	1.095	-18	-1,4%	+152	+13,9%
Gesamt Arbeitslose	2.289	100%	2.288	2.019	+1	+0,0%	+270	+13,4%

Arbeitslosenrate	Männer	Frauen	Gesamt
Aktive Bevölkerung (Berechnung 2002)	17.981	12.836	30.817
Arbeitslosenrate DG	5,8%	9,7%	7,4%
AL-Rate Kanton Eupen	8,2%	11,7%	9,7%
AL-Rate Kanton St.Vith	2,7%	6,7%	4,3%



**Stand Ende
März 2005**

Arbeitslose nach Regionen	März 2005	AL-Rate	Feb 2005	März 2004	Vgl. zu Vormonat		Vgl. zu Vorjahr	
Wallonische Region (inkl. DG)	263.385	18,4%	264.765	256.304	-1.380	-0,5%	+7.081	+2,8%
Flämische Region	227.184	8,4%	230.354	209.465	-3.170	-1,4%	+17.719	+8,5%
Region Brüssel-Hauptstadt	93.858	23,4%	94.260	89.563	-402	-0,4%	+4.295	+4,8%
Belgien	584.427	12,9%	589.379	555.332	-4.952	-0,8%	+29.095	+5,2%

Kategorien	Männer	Frauen	Gesamt	Anteil in %	Vgl. zu Vormonat		Vgl. zu Vorjahr	
Entschädigte Arbeitslose	736	824	1.560	68,2%	+39	+2,6%	+255	+19,5%
Sonst. verpflichtend Eingetragene	211	314	525	22,9%	-37	-6,6%	+38	+7,8%
davon : Personen in Wartezeit	75	64	139	6,1%	-36	-20,6%	-5	-3,5%
zeitweilig Ausgeschlossene	16	25	41	1,8%	0	0,0%	+10	+32,3%
via ÖSHZ eingetragen	103	96	199	8,7%	+5	+2,6%	+12	+6,4%
ehemals Teilzeitbeschäftigte	11	128	139	6,1%	-8	-5,4%	+16	+13,0%
Freiwillig eingetragene Arbeitslose	95	109	204	8,9%	-1	-0,5%	-23	-10,1%

Altersgruppen	Männer	Frauen	Gesamt	Anteil in %	Vgl. zu Vormonat		Vgl. zu Vorjahr	
unter 25 Jahre	206	196	402	17,6%	-37	-8,4%	-24	-5,6%
25-35 Jahre	210	289	499	21,8%	-16	-3,1%	+35	+7,5%
35-50 Jahre	413	569	982	42,9%	+32	+3,4%	+171	+21,1%
über 50 Jahre	213	193	406	17,7%	+22	+5,7%	+88	+27,7%

Dauer der Arbeitslosigkeit	Männer	Frauen	Gesamt	Anteil in %	Vgl. zu Vormonat		Vgl. zu Vorjahr	
< 6 Monate	376	400	776	33,9%	-52	-6,3%	+11	+1,4%
6-12 Monate	235	275	510	22,3%	+22	+4,5%	+75	+17,2%
1-2 Jahre	206	234	440	19,2%	+21	+5,0%	+46	+11,7%
2-5 Jahre	174	236	410	17,9%	+9	+2,2%	+132	+47,5%
> 5 Jahre	51	102	153	6,7%	+1	+0,7%	+6	+4,1%
> 1 Jahr	431	572	1.003	43,8%	+31	+3,2%	+184	+22,5%

Ausbildungsniveau	Männer	Frauen	Gesamt	Anteil in %	Vgl. zu Vormonat		Vgl. zu Vorjahr	
Primarschule	276	276	552	24,1%	+11	+2,0%	+63	+12,9%
Abgeschl. Lehre	99	76	175	7,6%	-11	-5,9%	-4	-2,2%
Sekundar Unterstufe	188	299	487	21,3%	-5	-1,0%	+62	+14,6%
Sekundar Oberstufe	143	243	386	16,9%	-15	-3,7%	+50	+14,9%
Hochschule / Universität	45	68	113	4,9%	-6	-5,0%	+1	+0,9%
Sonst. Studien / Ausland	291	285	576	25,2%	+27	+4,9%	+98	+20,5%

Gemeinden / Kantone	Männer	Frauen	Gesamt	AL-Rate	Vgl. zu Vormonat		Vgl. zu Vorjahr	
Amel	33	63	96	4,2%	0	0,0%	+23	+31,5%
Büllingen	26	67	93	4,0%	-9	-8,8%	+8	+9,4%
Burg Reuland	25	42	67	4,0%	+2	+3,1%	+13	+24,1%
Bütgenbach	51	69	120	4,9%	-2	-1,6%	+20	+20,0%
Sankt Vith	69	99	168	4,1%	-12	-6,7%	+18	+12,0%
im Ausland wohnhaft	3	1	4		-2	-33,3%	0	0,0%
Kanton ST.VITH	207	341	548	4,3%	-23	-4,0%	+82	+17,6%
Eupen	372	401	773	9,9%	+32	+4,3%	+83	+12,0%
Kelmis	221	246	467	11,2%	-7	-1,5%	+56	+13,6%
Lontzen	73	91	164	7,5%	-7	-4,1%	+1	+0,6%
Raeren	143	159	302	7,9%	+1	+0,3%	+43	+16,6%
im Ausland wohnhaft	26	9	35		+5	+16,7%	+5	+16,7%
Kanton EUPEN	835	906	1.741	9,7%	+24	+1,4%	+188	+12,1%

Entwicklung	Männer	Frauen	Gesamt	AL-Rate	Vgl. zum Vormonat		Vgl. zum Vorjahr	
März 1990	576	1.336	1.912	6,5%	-39	-2,0%		
März 1992	662	1.136	1.798	6,1%	0	0,0%	+88	+5,1%
März 1994	876	1.337	2.213	7,5%	0	0,0%	+133	+6,4%
März 1996	716	1.169	1.885	6,3%	-87	-4,4%	-154	-7,6%
März 1998	653	995	1.648	5,7%	-54	-3,2%	-29	-1,7%
März 2000	523	855	1.378	4,6%	-100	-6,8%	-31	-2,2%
März 2002	590	806	1.396	4,5%	-51	-3,5%	+53	+3,9%
März 2003	778	970	1.748	5,7%	-109	-5,9%	+352	+25,2%
Januar 2004	926	1.155	2.081	6,8%	+98	+4,9%	+208	+11,1%
Februar	929	1.132	2.061	6,7%	-20	-1,0%	+204	+11,0%
März	924	1.095	2.019	6,6%	-42	-2,0%	+271	+15,5%
April	866	1.098	1.964	6,4%	-55	-2,7%	+210	+12,0%
Mai	871	1.052	1.923	6,2%	-41	-2,1%	+232	+13,7%
Juni	870	1.127	1.997	6,5%	+74	+3,8%	+248	+14,2%
Juli	1.006	1.345	2.351	7,6%	+354	+17,7%	+243	+11,5%
August	1.059	1.459	2.518	8,2%	+167	+7,1%	+315	+14,3%
September	1.072	1.357	2.429	7,9%	-89	-3,5%	+285	+13,3%
Oktober	1.003	1.338	2.341	7,6%	-88	-3,6%	+290	+14,1%
November	1.006	1.319	2.325	7,5%	-16	-0,7%	+404	+21,0%
Dezember	1.004	1.307	2.311	7,5%	-14	-0,6%	+328	+16,5%
Januar 2005	1.061	1.291	2.352	7,6%	+41	+1,8%	+271	+13,0%
Februar	1.023	1.265	2.288	7,4%	-64	-2,7%	+227	+11,0%
März	1.042	1.247	2.289	7,4%	+1	+0,0%	+270	+13,4%
...								

Entschädigte Arbeitslose in der Deutschsprachigen Gemeinschaft Belgiens

Geschlecht	März 2005	Anteil in %	Feb 2005	März 2004	Vgl. zu Vormonat		Vgl. zu Vorjahr	
Männer	736	47,2%	714	631	+22	+3,1%	+105	+16,6%
Frauen	824	52,8%	807	674	+17	+2,1%	+150	+22,3%
Gesamt Arbeitslose	1.560	100%	1.521	1.305	+39	+2,6%	+255	+19,5%

Anteil entschädigte AL an Vollarbeitslose	entschäd. Arbeitslose	Gesamt Vollarbeitslose	Anteil an AL
D.G.	1.560	2.289	68,2%
Wallonische Region (inkl. DG)	211.057	263.385	80,1%
Flämische Region	172.659	227.184	76,0%
Region Brüssel-Hauptstadt	67.226	93.858	71,6%
Belgien	450.942	584.427	77,2%



**Stand Ende
März 2005**

Regionen	März 2005	Anteil in %	Feb 2005	März 2004	Vgl. zu Vormonat		Vgl. zu Vorjahr	
Wallonische Region (inkl. DG)	211.057	46,8%	209.909	203.248	+1.148	+0,5%	+7.809	+3,8%
Flämische Region	172.659	38,3%	174.718	156.992	-2.059	-1,2%	+15.667	+10,0%
Region Brüssel-Hauptstadt	67.226	14,9%	67.679	66.301	-453	-0,7%	+925	+1,4%
Belgien	450.942	100%	452.306	426.541	-1.364	-0,3%	+24.401	+5,7%

Altersgruppen	Männer	Frauen	Gesamt	Anteil in %	Vgl. zu Vormonat		Vgl. zu Vorjahr	
unter 25 Jahre	88	108	196	12,6%	-4	-2,0%	-15	-7,1%
25-35 Jahre	155	209	364	23,3%	-5	-1,4%	+41	+12,7%
35-50 Jahre	320	380	700	44,9%	+29	+4,3%	+158	+29,2%
über 50 Jahre	173	127	300	19,2%	+19	+6,8%	+71	+31,0%

Dauer der Arbeitslosigkeit	Männer	Frauen	Gesamt	Anteil in %	Vgl. zu Vormonat		Vgl. zu Vorjahr	
< 6 Monate	258	265	523	33,5%	-8	-1,5%	+64	+13,9%
6-12 Monate	125	170	295	18,9%	+16	+6,2%	+52	+21,4%
1-2 Jahre	154	161	315	20,2%	+14	+5,1%	+36	+12,9%
2-5 Jahre	149	151	300	19,2%	+13	+6,1%	+96	+47,1%
> 5 Jahre	50	77	127	8,1%	+4	+3,5%	+7	+5,8%
> 1 Jahr	353	389	742	47,6%	+31	+5,2%	+139	+23,1%

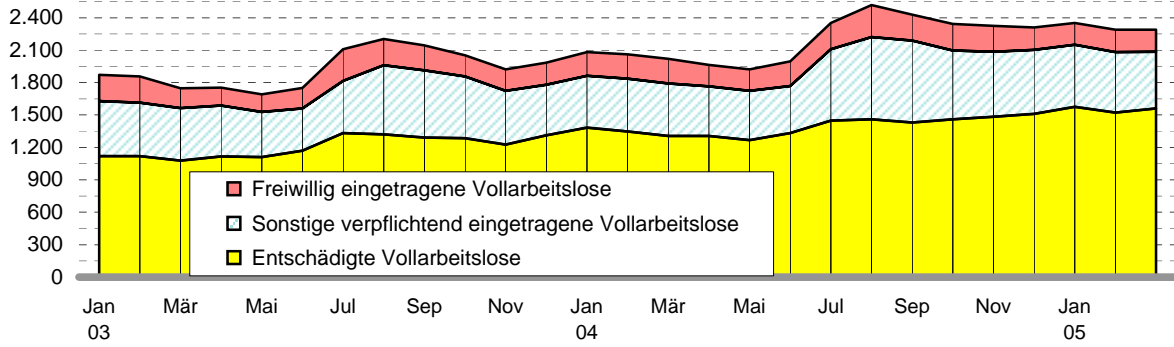
Ausbildungsniveau	Männer	Frauen	Gesamt	Anteil in %	Vgl. zu Vormonat		Vgl. zu Vorjahr	
Primarschule	208	178	386	24,7%	+7	+1,8%	+68	+21,4%
Abgeschl. Lehre	86	58	144	9,2%	-3	-2,0%	+4	+2,9%
Sekundar Unterstufe	152	231	383	24,6%	+4	+1,1%	+57	+17,5%
Sekundar Oberstufe	99	173	272	17,4%	+2	+0,7%	+45	+19,8%
Hochschule / Universität	30	34	64	4,1%	+4	+6,7%	+4	+6,7%
Sonst. Studien / Ausland	161	150	311	19,9%	+25	+8,7%	+77	+32,9%

Gemeinden / Kantone	Männer	Frauen	Gesamt	Anteil in %	Vgl. zu Vormonat		Vgl. zu Vorjahr	
Amel	26	39	65	4,2%	+2	+3,2%	+21	+47,7%
Büllingen	17	43	60	3,8%	-8	-11,8%	-6	-9,1%
Burg Reuland	19	30	49	3,1%	+6	+14,0%	+13	+36,1%
Bütgenbach	41	48	89	5,7%	+3	+3,5%	+11	+14,1%
Sankt Vith	52	63	115	7,4%	-3	-2,5%	+23	+25,0%
Kanton ST.VITH	155	223	378	24,2%	0	0,0%	+62	+19,6%
Eupen	244	257	501	32,1%	+40	+8,7%	+97	+24,0%
Kelmis	166	172	338	21,7%	-3	-0,9%	+46	+15,8%
Lontzen	62	65	127	8,1%	0	0,0%	+4	+3,3%
Raeren	109	107	216	13,8%	+2	+0,9%	+46	+27,1%
Kanton EUPEN	581	601	1.182	75,8%	+39	+3,4%	+193	+19,5%

Entwicklung	Männer	Frauen	Gesamt	Anteil an Vollarbeitslose	Vgl. zum Vormonat		Vgl. zum Vorjahr	
März 1998	510	692	1.202	72,9%	-49	-3,9%		
März 1999	467	587	1.054	74,8%	-66	-5,9%	-148	-12,3%
März 2000	418	643	1.061	77,0%	-50	-4,5%	+7	+0,7%
März 2001	412	549	961	71,6%	-66	-6,4%	-100	-9,4%
März 2002	415	590	1.005	72,0%	-23	-2,2%	+44	+4,6%
März 2003	506	573	1.079	61,7%	-39	-3,5%	+74	+7,4%
Januar 2004	657	725	1.382	66,4%	+69	+5,3%	+264	+23,6%
Februar	650	697	1.347	65,4%	-35	-2,5%	+229	+20,5%
März	631	674	1.305	64,6%	-42	-3,1%	+226	+20,9%
April	629	676	1.305	66,4%	0	0,0%	+189	+16,9%
Mai	623	643	1.266	65,8%	-39	-3,0%	+155	+14,0%
Juni	628	705	1.333	66,8%	+67	+5,3%	+163	+13,9%
Juli	642	806	1.448	61,6%	+115	+8,6%	+115	+8,6%
August	632	829	1.461	58,0%	+13	+0,9%	+141	+10,7%
September	666	764	1.430	58,9%	-31	-2,1%	+139	+10,8%
Oktober	660	801	1.461	62,4%	+31	+2,2%	+177	+13,8%
November	671	812	1.483	63,8%	+22	+1,5%	+257	+21,0%
Dezember	684	825	1.509	65,3%	+26	+1,8%	+196	+14,9%
Januar 2005	746	829	1.575	67,0%	+66	+4,4%	+193	+14,0%
Februar	714	807	1.521	66,5%	-54	-3,4%	+174	+12,9%
März	736	824	1.560	68,2%	+39	+2,6%	+255	+19,5%
...								

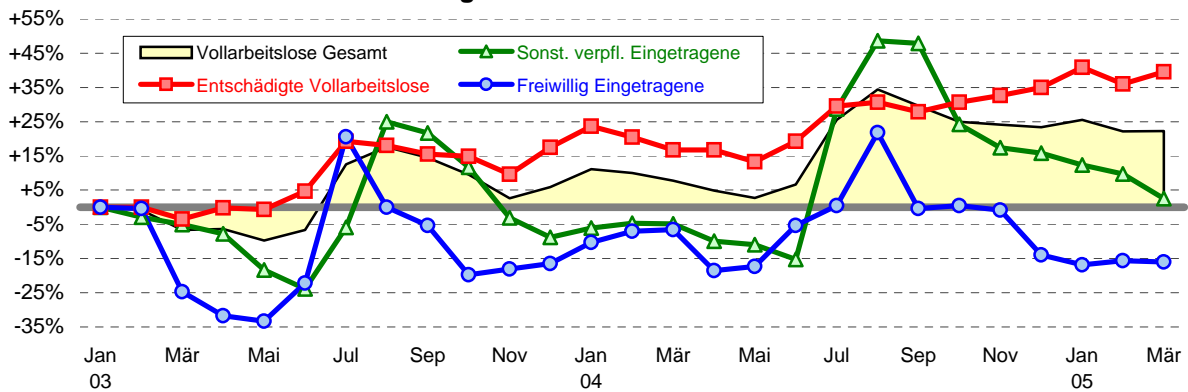


Vollarbeitslose in der Deutschsprachigen Gemeinschaft



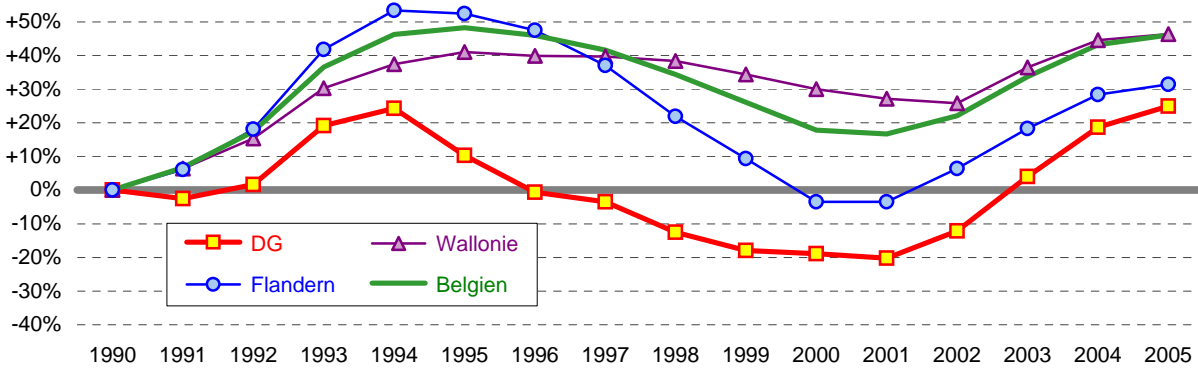
Infografik: Arbeitsamt der DG - März 2005

Prozentuale Entwicklung der Anzahl Vollarbeitsloser seit Januar 2003



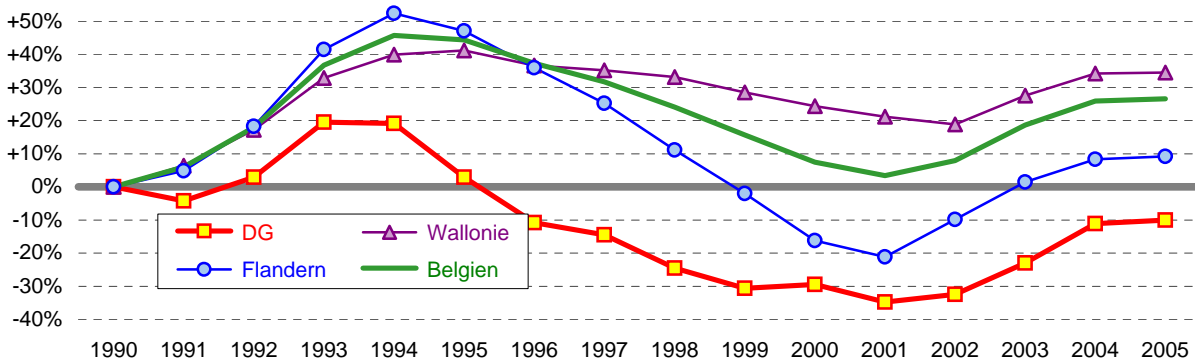
Infografik: Arbeitsamt der DG - März 2005

Entwicklung der Anzahl Vollarbeitsloser im Vgl. zu 1990 (Jahresschnitte)



Infografik: Arbeitsamt der DG - März 2005

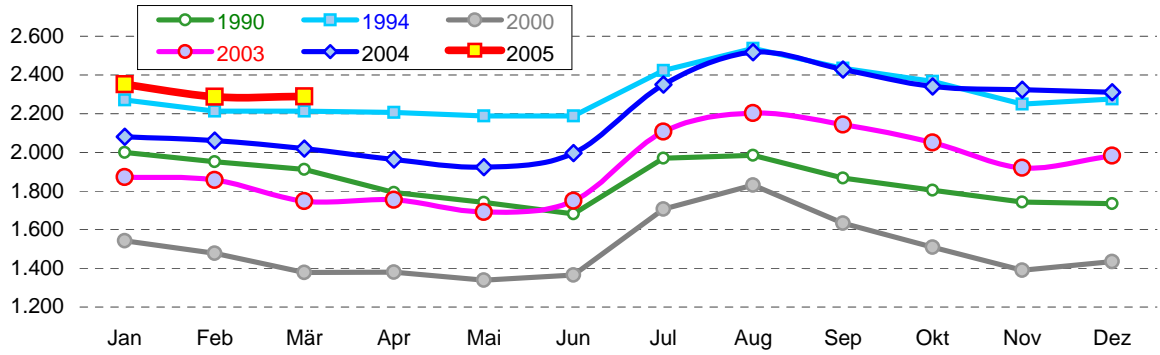
Entwicklung der Anzahl entschädigter Vollarbeitsloser seit 1990 (Jahresschnitte)



Infografik: Arbeitsamt der DG - März 2005

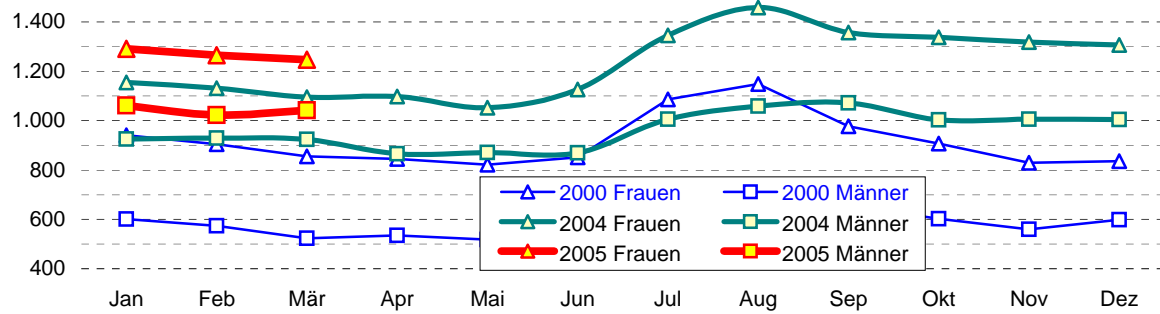


Vollarbeitslose in der Deutschsprachigen Gemeinschaft



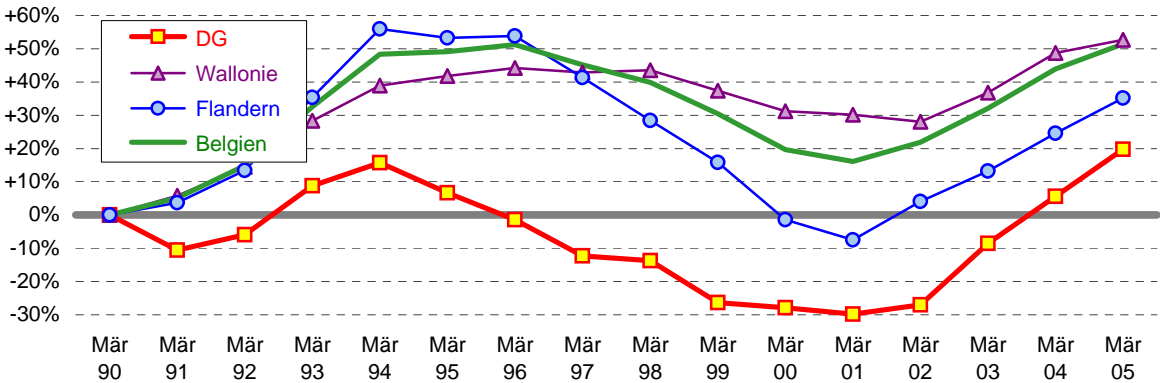
Infografik : Arbeitsamt der DG - März 2005

Vollarbeitslose in der Deutschsprachigen Gemeinschaft



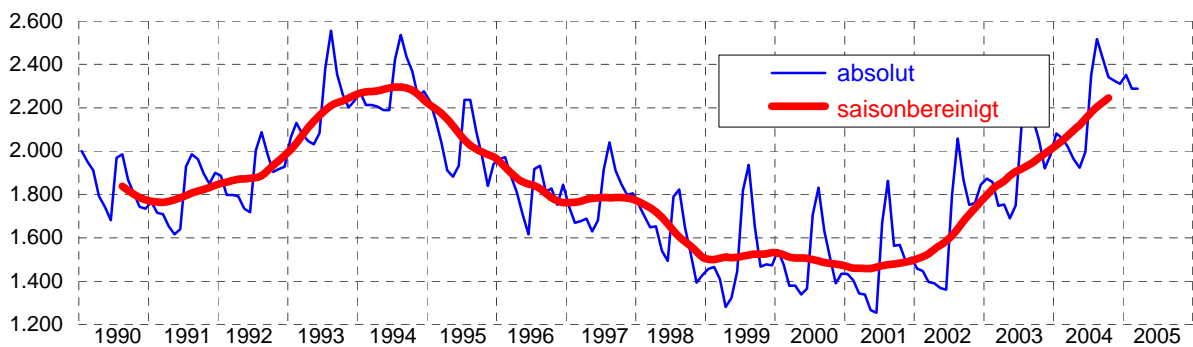
Infografik : Arbeitsamt der DG - März 2005

Prozentuale Entwicklung der Anzahl Vollarbeitsloser im Vgl. zu 1990



Infografik : Arbeitsamt der DG - März 2005

Entwicklung der Anzahl Vollarbeitsloser in der DG seit 1990



Infografik : Arbeitsamt der DG - März 2005

