

## Arbeitsmarkt - Info

**Kommentar zum Stand der Arbeitslosigkeit im Februar 2005 (Stand 28.02.2005)**

### Arbeitslosigkeit in der DG im Februar wieder gesunken

**Ende Februar 2005 waren nach Angaben des Arbeitsamtes der Deutschsprachigen Gemeinschaft 2.288 Personen als Vollarbeitslose in der DG gemeldet. Dies bedeutet einen Rückgang um 64 Personen im Vergleich zum Vormonat. Im Vergleich zu Februar 2004 muss allerdings ein Zuwachs um 227 Personen verzeichnet werden. Die aktuelle Arbeitslosenrate beträgt 7,4%.**

Ende Februar 2005 waren in der Deutschsprachigen Gemeinschaft 1.023 Männer (38 weniger als Ende Januar) und 1.265 Frauen (26 weniger) als nicht beschäftigte Arbeitsuchende (sogenannte Vollarbeitslose) eingetragen. Dies entspricht einem Rückgang im Vergleich zum Januar um 2,7%. Dieser Rückgang betrifft vorwiegend die Kategorie der kurzarbeitslosen jüngeren Arbeitsuchenden im Norden der DG. In den anderen Regionen des Landes ist in etwa ein status quo der Arbeitslosigkeit (-0,3%) zu beobachten.

55% der Vollarbeitslosen in der DG sind Frauen, auf Landesebene liegt ihr Anteil bei rund 53%. 19% der Vollarbeitslosen (439 Personen) sind unter 25 Jahre alt, 17% sind älter als 50 Jahre. Rund 36% der Vollarbeitslosen sind seit weniger als 6 Monaten ohne Beschäftigung, 24% seit mehr als zwei Jahren. Knapp ein Viertel der Arbeitslosen verfügt lediglich über einen Primarschulabschluss, ein knappes weiteres Viertel hat seine Ausbildung im Ausland absolviert. 75% der Vollarbeitslosen wohnen im Kanton Eupen. Die Arbeitslosenrate im Norden beträgt rund 9,5%, im Süden 4,4%.

Verglichen mit Februar des Vorjahres liegt die Arbeitslosigkeit in der DG jedoch weiterhin auf einem deutlich höheren Niveau: Ende Februar 2005 waren in der DG 11% mehr Vollarbeitslose gemeldet als noch im Februar 2004 (+227 Personen). Die Zahl der entschädigten Arbeitslosen liegt 13% über dem Vorjahreswert. In den anderen Landesteilen sind ebenfalls mehr Arbeitslose als im Februar 2004 zu verzeichnen : +2,4% in Wallonien, +7,9% in Flandern, +5,1% im Landesschnitt.

Der größte Anstieg ist bei den Arbeitslosen zwischen über 50 Jahren zu verzeichnen : ihre Zahl liegt im Vergleich zum gleichen Zeitpunkt im Vorjahr um 23% höher, gefolgt von den 35-50jährigen, bei denen der Anstieg 19% beträgt. Im Süden der Gemeinschaft sind 18,5% Arbeitslose mehr eingetragen als im Februar 2004, im Norden sind es etwa 9% mehr. Dieser Anstieg betrifft auch besonders die Personen mit einer Dauer der Arbeitslosigkeit zwischen 2 und 5 Jahren (+38% im Vergleich zum Vorjahr).

Betrachtet man die Herkunftssektoren der Vollarbeitslosen, so verteilt sich der Anstieg im Vergleich zum Vorjahr über fast alle Sektoren. Etwas stärker ins Gewicht fällt der Anstieg im Gesundheits- und Sozialsektor, im Bereich Sonstige Dienstleistungen, im Transport- und Baugewerbe sowie im chemischen und metallverarbeitenden Sektor. Die betroffenen Berufe sind insbesondere die Büroangestellten, verschiedene technische und soziale Berufe sowie Arbeiter und Handlanger. Die Zahl der arbeitssuchenden Schulabgänger liegt hingegen etwas unter dem Vorjahresniveau.

## Vollarbeitslose in der Deutschsprachigen Gemeinschaft Belgiens

Arbeitslose nach Geschlecht	Feb 2005	Anteil in %	Jan. 2005	Feb. 2004	Vgl. zu Vormonat		Vgl. zu Vorjahr	
Männer	1.023	44,7%	1.061	929	-38	-3,6%	+94	+10,1%
Frauen	1.265	55,3%	1.291	1.132	-26	-2,0%	+133	+11,7%
<b>Gesamt Arbeitslose</b>	<b>2.288</b>	<b>100%</b>	<b>2.352</b>	<b>2.061</b>	<b>-64</b>	<b>-2,7%</b>	<b>+227</b>	<b>+11,0%</b>

Arbeitslosenrate	Männer	Frauen	Gesamt
Aktive Bevölkerung (Berechnung 2002)	17.981	12.836	30.817
<b>Arbeitslosenrate DG</b>	<b>5,7%</b>	<b>9,9%</b>	<b>7,4%</b>
AL-Rate Kanton Eupen	8,0%	11,6%	9,5%
AL-Rate Kanton St.Vith	2,7%	7,2%	4,4%



**Stand Ende  
Februar 2005**

Arbeitslose nach Regionen	Feb 2005	AL-Rate	Jan. 2005	Feb. 2004	Vgl. zu Vormonat		Vgl. zu Vorjahr	
Wallonische Region (inkl. DG)	264.765	18,5%	263.935	258.647	+830	+0,3%	+6.118	+2,4%
Flämische Region	230.354	8,6%	235.243	213.586	-4.889	-2,1%	+16.768	+7,9%
Region Brüssel-Hauptstadt	94.260	23,5%	91.685	88.620	+2.575	+2,8%	+5.640	+6,4%
<b>Belgien</b>	<b>589.379</b>	<b>13,0%</b>	<b>590.863</b>	<b>560.853</b>	<b>-1.484</b>	<b>-0,3%</b>	<b>+28.526</b>	<b>+5,1%</b>

Kategorien	Männer	Frauen	Gesamt	Anteil in %	Vgl. zu Vormonat		Vgl. zu Vorjahr	
Entschädigte Arbeitslose	714	807	1.521	66,5%	-54	-3,4%	+174	+12,9%
Sonst. verpflichtend Eingetragene	218	344	562	24,6%	-13	-2,3%	+74	+15,2%
davon : Personen in Wartezeit	85	90	175	7,6%	-8	-4,4%	+19	+12,2%
zeitweilig Ausgeschlossene	17	24	41	1,8%	+2	+5,1%	+16	+64,0%
via ÖSHZ eingetragen	100	94	194	8,5%	-8	-4,0%	+13	+7,2%
ehemals Teilzeitbeschäftigte	12	135	147	6,4%	+2	+1,4%	+24	+19,5%
Freiwillig eingetragene Arbeitslose	91	114	205	9,0%	+3	+1,5%	-21	-9,3%

Altersgruppen	Männer	Frauen	Gesamt	Anteil in %	Vgl. zu Vormonat		Vgl. zu Vorjahr	
unter 25 Jahre	215	224	439	19,2%	-39	-8,2%	-5	-1,1%
25-35 Jahre	214	301	515	22,5%	-3	-0,6%	+8	+1,6%
35-50 Jahre	391	559	950	41,5%	-39	-3,9%	+151	+18,9%
über 50 Jahre	203	181	384	16,8%	+17	+4,6%	+73	+23,5%

Dauer der Arbeitslosigkeit	Männer	Frauen	Gesamt	Anteil in %	Vgl. zu Vormonat		Vgl. zu Vorjahr	
< 6 Monate	402	426	828	36,2%	-116	-12,3%	-9	-1,1%
6-12 Monate	204	284	488	21,3%	+37	+8,2%	+91	+22,9%
1-2 Jahre	189	230	419	18,3%	+3	+0,7%	+28	+7,2%
2-5 Jahre	178	223	401	17,5%	+10	+2,6%	+110	+37,8%
> 5 Jahre	50	102	152	6,6%	+2	+1,3%	+7	+4,8%
> 1 Jahr	417	555	972	42,5%	+15	+1,6%	+145	+17,5%

Ausbildungsniveau	Männer	Frauen	Gesamt	Anteil in %	Vgl. zu Vormonat		Vgl. zu Vorjahr	
Primarschule	267	274	541	23,6%	-14	-2,5%	+61	+12,7%
Abgeschl. Lehre	102	84	186	8,1%	0	0,0%	-1	-0,5%
Sekundar Unterstufe	185	307	492	21,5%	-18	-3,5%	+31	+6,7%
Sekundar Oberstufe	145	256	401	17,5%	-21	-5,0%	+51	+14,6%
Hochschule / Universität	46	73	119	5,2%	0	0,0%	-3	-2,5%
Sonst. Studien / Ausland	278	271	549	24,0%	-11	-2,0%	+88	+19,1%

Gemeinden / Kantone	Männer	Frauen	Gesamt	AL-Rate	Vgl. zu Vormonat		Vgl. zu Vorjahr	
Amel	35	61	96	4,2%	+6	+6,7%	+11	+12,9%
Büllingen	28	74	102	4,3%	+11	+12,1%	+13	+14,6%
Burg Reuland	21	44	65	3,9%	-2	-3,0%	+13	+25,0%
Bütgenbach	47	75	122	5,0%	+4	+3,4%	+19	+18,4%
Sankt Vith	73	107	180	4,4%	+4	+2,3%	+28	+18,4%
im Ausland wohnhaft	4	2	6		0	0,0%	+5	+500,0%
<b>Kanton ST.VITH</b>	<b>208</b>	<b>363</b>	<b>571</b>	<b>4,5%</b>	<b>+23</b>	<b>+4,2%</b>	<b>+89</b>	<b>+18,5%</b>
Eupen	349	392	741	9,5%	-47	-6,0%	+35	+5,0%
Kelmis	223	251	474	11,4%	-21	-4,2%	+48	+11,3%
Lontzen	75	96	171	7,8%	-16	-8,6%	+7	+4,3%
Raeren	146	155	301	7,8%	-4	-1,3%	+46	+18,0%
im Ausland wohnhaft	22	8	30		+1	+3,4%	+2	+7,1%
<b>Kanton EUPEN</b>	<b>815</b>	<b>902</b>	<b>1.717</b>	<b>9,5%</b>	<b>-87</b>	<b>-4,8%</b>	<b>+138</b>	<b>+8,7%</b>

Entwicklung	Männer	Frauen	Gesamt	AL-Rate	Vgl. zum Vormonat		Vgl. zum Vorjahr	
Februar 1990	580	1.371	1.951	6,6%	-49	-2,5%		
Februar 1992	657	1.141	1.798	6,1%	-88	-4,7%	+82	+4,8%
Februar 1994	881	1.332	2.213	7,5%	-59	-2,6%	+82	+3,8%
Februar 1996	778	1.194	1.972	6,6%	+9	+0,5%	-172	-8,0%
Februar 1998	678	1.024	1.702	5,9%	-52	-3,0%	+32	+1,9%
Februar 2000	574	904	1.478	4,9%	-64	-4,2%	+12	+0,8%
Februar 2002	609	838	1.447	4,7%	-11	-0,8%	+43	+3,1%
Januar 2004	926	1.155	2.081	6,8%	+98	+4,9%	+208	+11,1%
Februar	929	1.132	2.061	6,7%	-20	-1,0%	+204	+11,0%
März	924	1.095	2.019	6,6%	-42	-2,0%	+271	+15,5%
April	866	1.098	1.964	6,4%	-55	-2,7%	+210	+12,0%
Mai	871	1.052	1.923	6,2%	-41	-2,1%	+232	+13,7%
Juni	870	1.127	1.997	6,5%	+74	+3,8%	+248	+14,2%
Juli	1.006	1.345	2.351	7,6%	+354	+17,7%	+243	+11,5%
August	1.059	1.459	2.518	8,2%	+167	+7,1%	+315	+14,3%
September	1.072	1.357	2.429	7,9%	-89	-3,5%	+285	+13,3%
Oktober	1.003	1.338	2.341	7,6%	-88	-3,6%	+290	+14,1%
November	1.006	1.319	2.325	7,5%	-16	-0,7%	+404	+21,0%
Dezember	1.004	1.307	2.311	7,5%	-14	-0,6%	+328	+16,5%
Januar 2005	1.061	1.291	2.352	7,6%	+41	+1,8%	+271	+13,0%
Februar	1.023	1.265	2.288	7,4%	-64	-2,7%	+227	+11,0%

## Entschädigte Arbeitslose in der Deutschsprachigen Gemeinschaft Belgiens

Geschlecht	Feb 2005	Anteil in %	Jan. 2005	Feb. 2004	Vgl. zu Vormonat		Vgl. zu Vorjahr	
Männer	714	46,9%	746	650	-32	-4,3%	+64	+9,8%
Frauen	807	53,1%	829	697	-22	-2,7%	+110	+15,8%
<b>Gesamt Arbeitslose</b>	<b>1.521</b>	<b>100%</b>	<b>1.575</b>	<b>1.347</b>	<b>-54</b>	<b>-3,4%</b>	<b>+174</b>	<b>+12,9%</b>

Anteil entschädigte AL an Vollarbeitslose	entschäd. Arbeitslose	Gesamt Vollarbeitslose	Anteil an AL
D.G.	1.521	2.288	66,5%
Wallonische Region (inkl. DG)	209.909	264.765	79,3%
Flämische Region	174.718	230.354	75,8%
Region Brüssel-Hauptstadt	67.679	94.260	71,8%
Belgien	452.306	589.379	76,7%



**Stand Ende  
Februar 2005**

Regionen	Feb 2005	Anteil in %	Jan. 2005	Feb. 2004	Vgl. zu Vormonat		Vgl. zu Vorjahr	
Wallonische Region (inkl. DG)	209.909	46,4%	208.189	202.210	+1.720	+0,8%	+7.699	+3,8%
Flämische Region	174.718	38,6%	177.661	159.142	-2.943	-1,7%	+15.576	+9,8%
Region Brüssel-Hauptstadt	67.679	15,0%	65.982	64.719	+1.697	+2,6%	+2.960	+4,6%
Belgien	452.306	100%	451.832	426.071	+474	+0,1%	+26.235	+6,2%

Altersgruppen	Männer	Frauen	Gesamt	Anteil in %	Vgl. zu Vormonat		Vgl. zu Vorjahr	
unter 25 Jahre	96	104	200	13,1%	-26	-11,5%	-27	-11,9%
25-35 Jahre	153	216	369	24,3%	-2	-0,5%	+6	+1,7%
35-50 Jahre	303	368	671	44,1%	-35	-5,0%	+133	+24,7%
über 50 Jahre	162	119	281	18,5%	+9	+3,3%	+62	+28,3%

Dauer der Arbeitslosigkeit	Männer	Frauen	Gesamt	Anteil in %	Vgl. zu Vormonat		Vgl. zu Vorjahr	
< 6 Monate	265	266	531	34,9%	-69	#DIV/0!	+30	+6,0%
6-12 Monate	114	165	279	18,3%	+4	#DIV/0!	+45	+19,2%
1-2 Jahre	140	161	301	19,8%	+7	#DIV/0!	+26	+9,5%
2-5 Jahre	147	140	287	18,9%	+6	#DIV/0!	+69	+31,7%
> 5 Jahre	48	75	123	8,1%	-2	#DIV/0!	+4	+3,4%
> 1 Jahr	335	376	711	46,7%	+11	#DIV/0!	+99	+16,2%

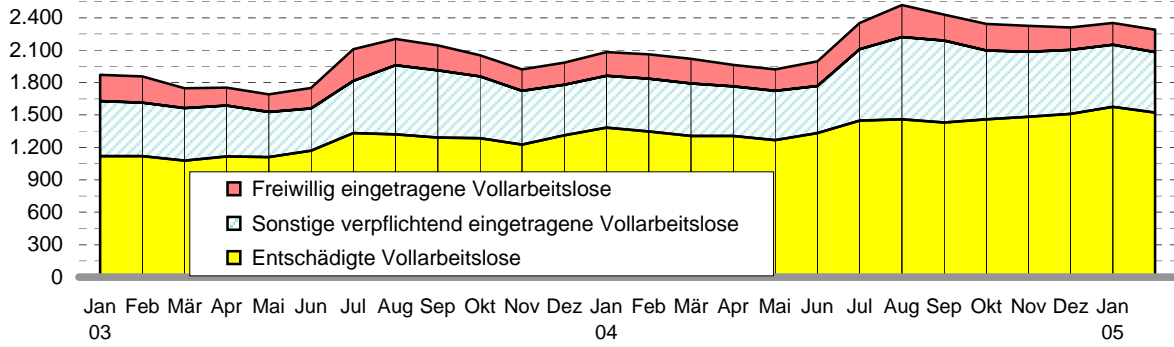
Ausbildungsniveau	Männer	Frauen	Gesamt	Anteil in %	Vgl. zu Vormonat		Vgl. zu Vorjahr	
Primarschule	205	174	379	24,9%	-15	-3,8%	+68	+21,9%
Abgeschl. Lehre	87	60	147	9,7%	-2	-1,3%	0	0,0%
Sekundar Unterstufe	144	235	379	24,9%	-10	-2,6%	+19	+5,3%
Sekundar Oberstufe	98	172	270	17,8%	-21	-7,2%	+35	+14,9%
Hochschule / Universität	28	32	60	3,9%	+4	+7,1%	-5	-7,7%
Sonst. Studien / Ausland	152	134	286	18,8%	-10	-3,4%	+57	+24,9%

Gemeinden / Kantone	Männer	Frauen	Gesamt	Anteil in %	Vgl. zu Vormonat		Vgl. zu Vorjahr	
Amel	28	35	63	4,1%	+6	+10,5%	+11	+21,2%
Büllingen	20	48	68	4,5%	+11	+19,3%	+2	+3,0%
Burg Reuland	17	26	43	2,8%	-6	-12,2%	+5	+13,2%
Bütgenbach	36	50	86	5,7%	+13	+17,8%	+10	+13,2%
Sankt Vith	54	64	118	7,8%	+3	+2,6%	+29	+32,6%
<b>Kanton ST.VITH</b>	<b>155</b>	<b>223</b>	<b>378</b>	<b>24,9%</b>	<b>+27</b>	<b>+7,7%</b>	<b>+57</b>	<b>+17,8%</b>
Eupen	217	244	461	30,3%	-46	-9,1%	+35	+8,2%
Kelmis	166	175	341	22,4%	-17	-4,7%	+31	+10,0%
Lontzen	64	63	127	8,3%	-16	-11,2%	+4	+3,3%
Raeren	112	102	214	14,1%	-2	-0,9%	+47	+28,1%
<b>Kanton EUPEN</b>	<b>559</b>	<b>584</b>	<b>1.143</b>	<b>75,1%</b>	<b>-81</b>	<b>-6,6%</b>	<b>+117</b>	<b>+11,4%</b>

Entwicklung	Männer	Frauen	Gesamt	Anteil an Vollarbeitslose	Vgl. zum Vormonat		Vgl. zum Vorjahr	
Februar 1998	535	716	1.251	73,5%	-41	-3,2%		
Februar 1999	508	612	1.120	76,4%	+19	+1,7%	-131	-10,5%
Februar 2000	448	663	1.111	75,2%	-49	-4,2%	-9	-0,8%
Februar 2001	445	582	1.027	73,1%	-14	-1,3%	-84	-7,6%
Februar 2002	428	600	1.028	71,0%	-24	-2,3%	+1	+0,1%
Februar 2003	506	612	1.118	60,2%	0	0,0%	+90	+8,8%
Januar 2004	657	725	1.382	66,4%	+69	+5,3%	+264	+23,6%
Februar	650	697	1.347	65,4%	-35	-2,5%	+229	+20,5%
März	631	674	1.305	64,6%	-42	-3,1%	+226	+20,9%
April	629	676	1.305	66,4%	0	0,0%	+189	+16,9%
Mai	623	643	1.266	65,8%	-39	-3,0%	+155	+14,0%
Juni	628	705	1.333	66,8%	+67	+5,3%	+163	+13,9%
Juli	642	806	1.448	61,6%	+115	+8,6%	+115	+8,6%
August	632	829	1.461	58,0%	+13	+0,9%	+141	+10,7%
September	666	764	1.430	58,9%	-31	-2,1%	+139	+10,8%
Oktober	660	801	1.461	62,4%	+31	+2,2%	+177	+13,8%
November	671	812	1.483	63,8%	+22	+1,5%	+257	+21,0%
Dezember	684	825	1.509	65,3%	+26	+1,8%	+196	+14,9%
Januar 2005	746	829	1.575	67,0%	+66	+4,4%	+193	+14,0%
Februar	714	807	1.521	66,5%	-54	-3,4%	+174	+12,9%
...								

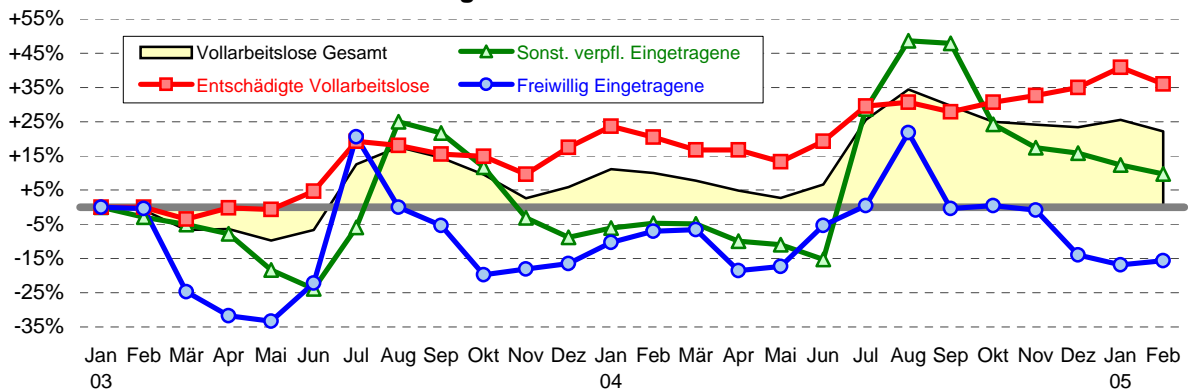


## Vollarbeitslose in der Deutschsprachigen Gemeinschaft



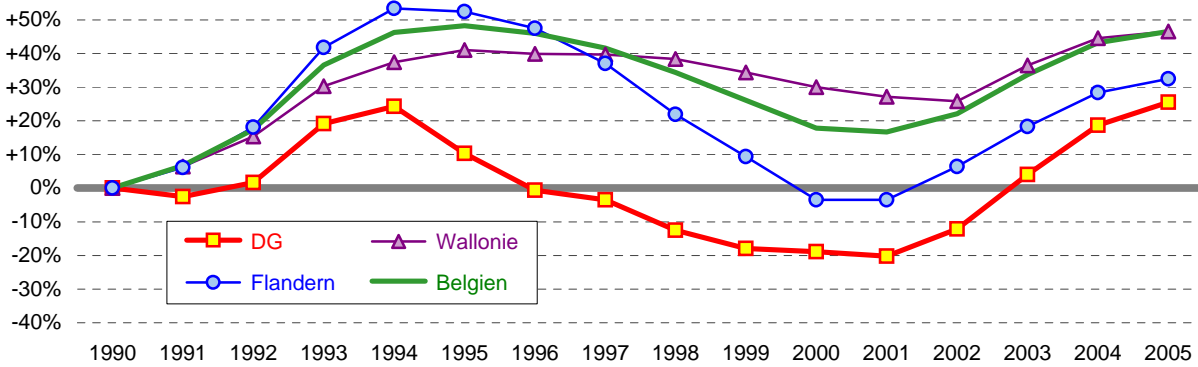
Infografik : Arbeitsamt der DG - Februar 2005

## Prozentuale Entwicklung der Anzahl Vollarbeitsloser seit Januar 2003



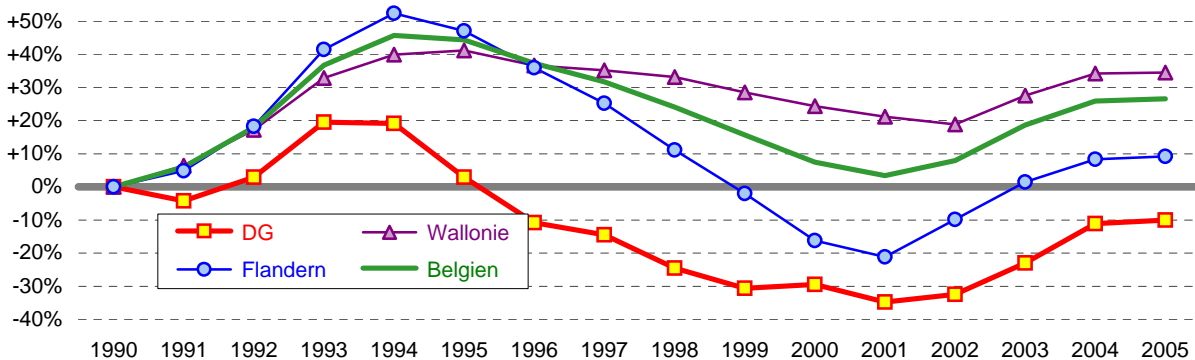
Infografik : Arbeitsamt der DG - Februar 2005

## Entwicklung der Anzahl Vollarbeitsloser im Vgl. zu 1990 (Jahresschnitte)



Infografik : Arbeitsamt der DG - Februar 2005

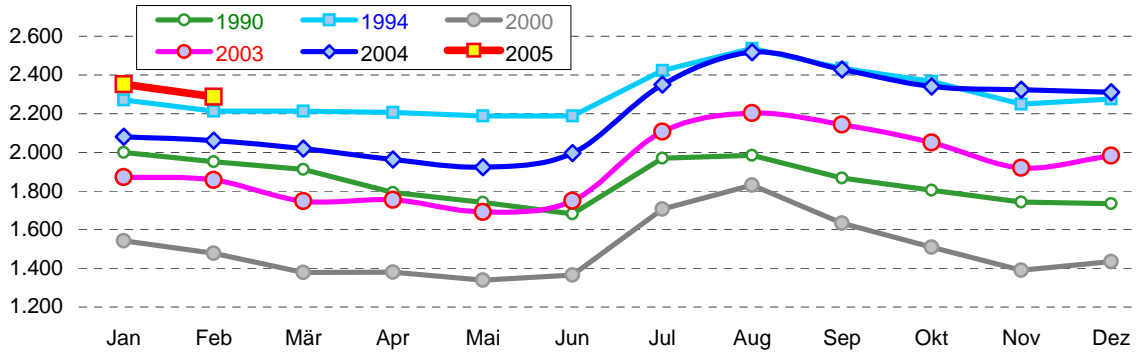
## Entwicklung der Anzahl entschädigter Vollarbeitsloser seit 1990 (Jahresschnitte)



Infografik : Arbeitsamt der DG - Februar 2005

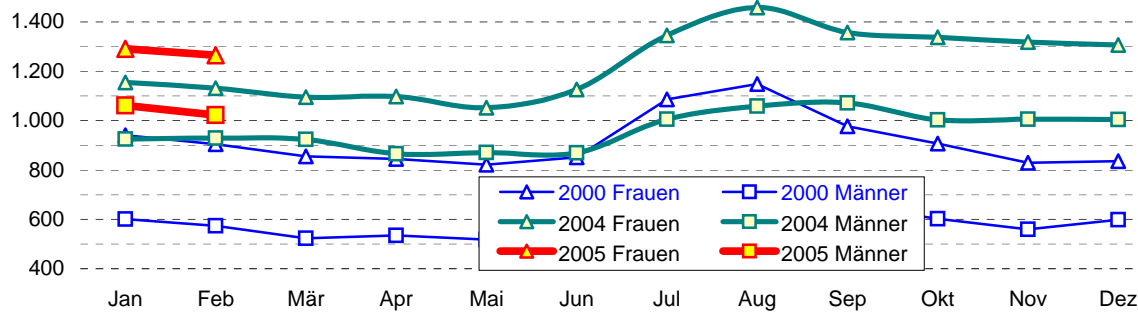


### Vollarbeitslose in der Deutschsprachigen Gemeinschaft



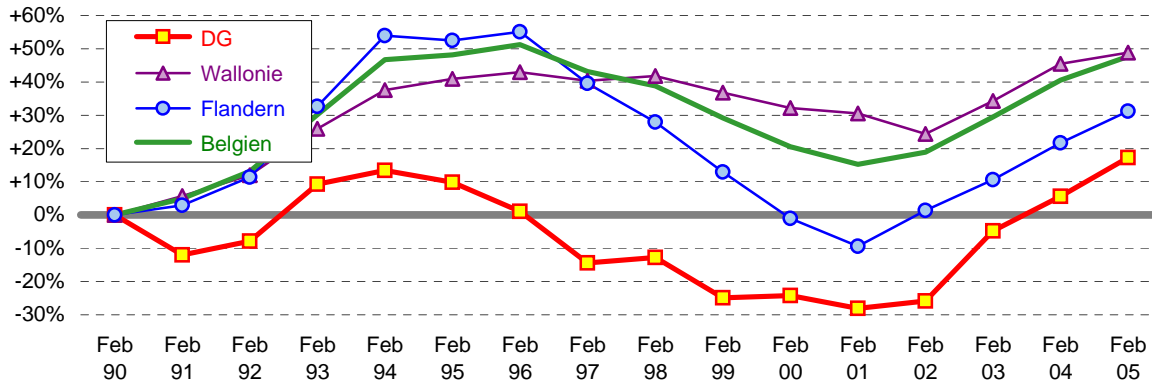
Infografik : Arbeitsamt der DG - Februar 2005

### Vollarbeitslose in der Deutschsprachigen Gemeinschaft



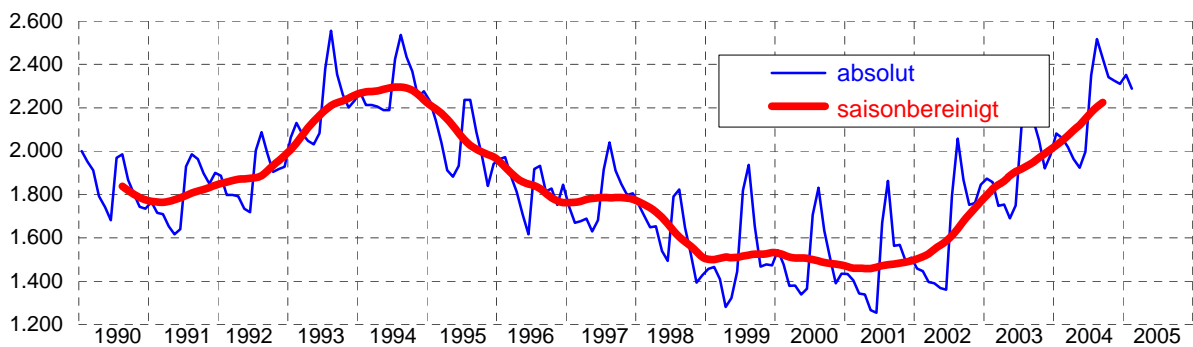
Infografik : Arbeitsamt der DG - Februar 2005

### Prozentuale Entwicklung der Anzahl Vollarbeitsloser im Vgl. zu 1990



Infografik : Arbeitsamt der DG - Februar 2005

### Entwicklung der Anzahl Vollarbeitsloser in der DG seit 1990



Infografik : Arbeitsamt der DG - Februar 2005

