

Arbeitsmarkt - Info

Kommentar zum Stand der Arbeitslosigkeit im Oktober 2004 (Stand 30.10.2004)

Arbeitslosigkeit in der DG im Oktober weiter rückläufig

Ende Oktober 2004 waren nach Angaben des Arbeitsamtes der Deutschsprachigen Gemeinschaft 2.341 Personen als Vollarbeitslose in der DG gemeldet. Dies bedeutet einen Rückgang um 88 Personen im Vergleich zum Vormonat. Die Arbeitslosenrate im Oktober beträgt 7,7%.

Ende Oktober 2004 waren in der Deutschsprachigen Gemeinschaft 1.003 Männer (69 weniger als Ende September) und 1.338 Frauen (19 weniger) als nicht beschäftigte Arbeitsuchende (sogenannte Vollarbeitslose) eingetragen. Dies entspricht einem Rückgang im Vergleich zum September um 3,6%. In den anderen Regionen des Landes ist dahingegen kaum eine Änderung zum Vormonat zu verzeichnen (-0,2% in Wallonien und +0,5% in Flandern). Der nach den Ferienmonaten beginnende Rückgang der Arbeitslosenzahlen setzt sich somit in der DG fort. Insgesamt ist die Zahl der Vollarbeitslosen seit ihrem Höchststand im August um 7% gesunken. Dies entspricht der Entwicklung des Vorjahres. In Flandern ist mit einem Rückgang um rund 6% seit August eine ähnliche Entwicklung festzustellen, in der Wallonie dahingegen ist die Arbeitslosigkeit im Vergleich zum Sommer (wie auch in den Vorjahren) noch weiter angestiegen (um rund 3%). Im Landesschnitt zeigt sich dadurch seit dem Sommer kaum eine Veränderung bei den Arbeitslosenzahlen. Auch innerhalb der DG liegen große Unterschiede vor: während im Süden der Gemeinschaft der Rückgang seit August bei über 19% liegt, ist im Norden nur ein Rückgang um rund 2% zu melden. Auch diese unterschiedliche Entwicklung ist allerdings jedes Jahr festzustellen.

Der Rückgang der Arbeitslosenzahlen in der DG ist vornehmlich auf die als arbeitsuchend gemeldeten Schulabgänger zurückzuführen (-121 Personen, d.h. -32%). Die Zahl der Bezieher von Arbeitslosenentschädigung dahingegen ist im Vergleich zum September leicht gestiegen (+2%), vor allem im Kanton Eupen und in beiden Kantonen ausschließlich bei den Frauen. Während in Flandern wiederum dieselbe Entwicklung vorliegt (+2%), ist in der Wallonie wie auch auf Landesebene insgesamt ein Stillstand bei den entschädigten Arbeitslosen zu verzeichnen. Der Anteil der entschädigten Arbeitslosen an der Gesamtanzahl arbeitsloser Arbeitsuchender beläuft sich in der DG auf etwa 62%, während er in den andere Regionen zwischen 70% und 77% liegt.

Im Vergleich zum Vorjahr ist in der DG weiterhin ein Anstieg der Arbeitslosigkeit zu verzeichnen. Ende Oktober 2004 waren in der DG rund 14% mehr Vollarbeitslose gemeldet als noch im Oktober 2003. Auch die Zahl der entschädigten Arbeitslosen liegt knapp 14% über dem Vorjahreswert. Der deutlichste Anstieg ist dabei bei den älteren Arbeitsuchenden festzustellen : die Zahl der Personen zwischen 36 und 50 Jahre liegt um rund 18% über dem Vorjahreswert, die der über 50-Jährigen sogar um rund 32% (wobei bei dieser Gruppe die Änderung der Altersgrenze für die Freistellung von der Arbeitsuche eine Rolle spielt).

Der Anstieg im Vergleich zum Vorjahr liegt in allen Gemeinden der DG vor, mit Ausnahme von Bütgenbach, wo ein Rückgang von rund 4% im Vergleich zum Oktober 2003 zu melden ist. Insgesamt beläuft sich der Anstieg im Norden der DG auf etwa +15%, im Süden auf +12%.

Weitere Informationen im Internet unter www.adg.be

Vollarbeitslose in der Deutschsprachigen Gemeinschaft Belgiens

Arbeitslose nach Geschlecht	Okt. 2004	Anteil in %	Sep. 2004	Okt. 2003	Vgl. zu Vormonat		Vgl. zu Vorjahr	
Männer	1.003	42,8%	1.072	894	-69	-6,4%	+109	+12,2%
Frauen	1.338	57,2%	1.357	1.157	-19	-1,4%	+181	+15,6%
Gesamt Arbeitslose	2.341	100%	2.429	2.051	-88	-3,6%	+290	+14,1%

Arbeitslosenrate	Männer	Frauen	Gesamt
Aktive Bevölkerung (Berechnung 2001)	17.743	12.535	30.278
Arbeitslosenrate DG	5,7%	10,7%	7,7%
AL-Rate Kanton Eupen	7,8%	12,7%	9,9%
AL-Rate Kanton St.Vith	2,7%	7,6%	4,6%



**Stand Ende
Oktober 2004**

Arbeitslose nach Regionen	Okt. 2004	AL-Rate	Sep. 2004	Okt. 2003	Vgl. zu Vormonat		Vgl. zu Vorjahr	
Wallonische Region (inkl. DG)	272.441	19,5%	273.049	258.778	-608	-0,2%	+13.663	+5,3%
Flämische Region	244.460	9,2%	243.324	217.859	+1.136	+0,5%	+26.601	+12,2%
Region Brüssel-Hauptstadt	94.423	23,9%	96.240	88.827	-1.817	-1,9%	+5.596	+6,3%
Belgien	611.324	13,6%	612.613	565.464	-1.289	-0,2%	+45.860	+8,1%

Kategorien	Männer	Frauen	Gesamt	Anteil in %	Vgl. zu Vormonat		Vgl. zu Vorjahr	
Entschädigte Arbeitslose	660	801	1.461	62,4%	+31	+2,2%	+177	+13,8%
Sonst. verpflichtend Eingetragene	248	388	636	27,2%	-121	-16,0%	+64	+11,2%
davon : Personen in Wartezeit	116	140	256	10,9%	-121	-32,1%	+31	+13,8%
zeitweilig Ausgeschlossene	15	28	43	1,8%	-3	-6,5%	+13	+43,3%
via ÖSHZ eingetragen	103	93	196	8,4%	-1	-0,5%	-10	-4,9%
ehemals Teilzeitbeschäftigte	9	126	135	5,8%	+4	+3,1%	+25	+22,7%
Freiwillig eingetragene Arbeitslose	95	149	244	10,4%	+2	+0,8%	+49	+25,1%

Altersgruppen	Männer	Frauen	Gesamt	Anteil in %	Vgl. zu Vormonat		Vgl. zu Vorjahr	
unter 25 Jahre	258	284	542	23,2%	-166	-23,4%	+49	+9,9%
25-35 Jahre	214	307	521	22,3%	-7	-1,3%	+14	+2,8%
35-50 Jahre	352	580	932	39,8%	+68	+7,9%	+143	+18,1%
über 50 Jahre	179	167	346	14,8%	+17	+5,2%	+84	+32,1%

Dauer der Arbeitslosigkeit	Männer	Frauen	Gesamt	Anteil in %	Vgl. zu Vormonat		Vgl. zu Vorjahr	
< 6 Monate	444	597	1.041	44,5%	-101	-8,8%	+88	+9,2%
6-12 Monate	181	200	381	16,3%	-15	-3,8%	+37	+10,8%
1-2 Jahre	185	230	415	17,7%	+19	+4,8%	+47	+12,8%
2-5 Jahre	146	208	354	15,1%	+5	+1,4%	+110	+45,1%
> 5 Jahre	47	103	150	6,4%	+4	+2,7%	+8	+5,6%
> 1 Jahr	378	541	919	39,3%	+28	+3,1%	+165	+21,9%

Ausbildungsniveau	Männer	Frauen	Gesamt	Anteil in %	Vgl. zu Vormonat		Vgl. zu Vorjahr	
Primarschule	252	278	530	22,6%	+40	+8,2%	+50	+10,4%
Abgeschl. Lehre	85	88	173	7,4%	0	0,0%	+8	+4,8%
Sekundar Unterstufe	194	320	514	22,0%	-9	-1,7%	+89	+20,9%
Sekundar Oberstufe	162	274	436	18,6%	-60	-12,1%	+73	+20,1%
Hochschule / Universität	61	105	166	7,1%	-62	-27,2%	-10	-5,7%
Sonst. Studien / Ausland	249	273	522	22,3%	+3	+0,6%	+80	+18,1%

Gemeinden / Kantone	Männer	Frauen	Gesamt	AL-Rate	Vgl. zu Vormonat		Vgl. zu Vorjahr	
Amel	38	59	97	4,4%	-14	-12,6%	+12	+14,1%
Büllingen	25	72	97	4,2%	-11	-10,2%	+5	+5,4%
Burg Reuland	28	40	68	4,3%	+5	+7,9%	+15	+28,3%
Bütgenbach	38	74	112	4,7%	-14	-11,1%	-5	-4,3%
Sankt Vith	72	126	198	5,0%	-39	-16,5%	+31	+18,6%
im Ausland wohnhaft	4	1	5		-1	-16,7%	+3	+150,0%
Kanton ST.VITH	205	372	577	4,6%	-74	-11,4%	+61	+11,8%
Eupen	355	437	792	10,3%	-25	-3,1%	+76	+10,6%
Kelmis	218	252	470	11,4%	+17	+3,8%	+85	+22,1%
Lontzen	75	110	185	8,5%	-6	-3,1%	+21	+12,8%
Raeren	132	157	289	7,6%	+2	+0,7%	+40	+16,1%
im Ausland wohnhaft	18	10	28		-2	-6,7%	+7	+33,3%
Kanton EUPEN	798	966	1.764	9,9%	-14	-0,8%	+229	+14,9%

Entwicklung	Männer	Frauen	Gesamt	AL-Rate	Vgl. zum Vormonat		Vgl. zum Vorjahr	
Oktober 1990	562	1.242	1.804	6,1%	-63	-3,4%		
Oktober 1992	694	1.210	1.904	6,4%	-86	-4,3%	+7	+0,4%
Oktober 1994	906	1.462	2.368	8,0%	-67	-2,8%	+107	+4,7%
Oktober 1996	716	1.111	1.827	6,2%	+13	+0,7%	-148	-7,5%
Oktober 1998	601	926	1.527	5,3%	-120	-7,3%	-321	-17,4%
Oktober 2000	602	907	1.509	5,0%	-125	-7,6%	+41	+2,8%
Oktober 2001	675	893	1.568	5,2%	+5	+0,3%	+59	+3,9%
Oktober 2002	758	994	1.752	5,8%	-116	-6,2%	+184	+11,7%
Oktober 2003	894	1.157	2.051	6,8%	-93	-4,3%	+299	+17,1%
Januar 2004	926	1.155	2.081	6,9%	+98	+4,9%	+208	+11,1%
Februar	929	1.132	2.061	6,8%	-20	-1,0%	+204	+11,0%
März	924	1.095	2.019	6,7%	-42	-2,0%	+271	+15,5%
April	866	1.098	1.964	6,5%	-55	-2,7%	+210	+12,0%
Mai	871	1.052	1.923	6,4%	-41	-2,1%	+232	+13,7%
Juni	870	1.127	1.997	6,6%	+74	+3,8%	+248	+14,2%
Juli	1.006	1.345	2.351	7,8%	+354	+17,7%	+243	+11,5%
August	1.059	1.459	2.518	8,3%	+167	+7,1%	+315	+14,3%
September	1.072	1.357	2.429	8,0%	-89	-3,5%	+285	+13,3%
Oktober	1.003	1.338	2.341	7,7%	-88	-3,6%	+290	+14,1%
November								
Dezember								

Entschädigte Arbeitslose in der Deutschsprachigen Gemeinschaft Belgiens

Geschlecht	Okt. 2004	Anteil in %	Sep. 2004	Okt. 2003	Vgl. zu Vormonat		Vgl. zu Vorjahr	
Männer	660	45,2%	666	594	-6	-0,9%	+66	+11,1%
Frauen	801	54,8%	764	690	+37	+4,8%	+111	+16,1%
Gesamt Arbeitslose	1.461	100%	1.430	1.284	+31	+2,2%	+177	+13,8%

Anteil entschädigte AL an Vollarbeitslose	entschäd. Arbeitslose	Gesamt Vollarbeitslose	Anteil an AL
D.G.	1.461	2.341	62,4%
Wallonische Region (inkl. DG)	211.842	272.441	77,8%
Flämische Region	172.352	244.460	70,5%
Region Brüssel-Hauptstadt	68.313	94.423	72,3%
Belgien	452.507	611.324	74,0%



**Stand Ende
Oktober 2004**

Regionen	Okt. 2004	Anteil in %	Sep. 2004	Okt. 2003	Vgl. zu Vormonat		Vgl. zu Vorjahr	
Wallonische Region (inkl. DG)	211.842	46,8%	212.359	203.038	-517	-0,2%	+8.804	+4,3%
Flämische Region	172.352	38,1%	168.338	153.651	+4.014	+2,4%	+18.701	+12,2%
Region Brüssel-Hauptstadt	68.313	15,1%	70.220	64.170	-1.907	-2,7%	+4.143	+6,5%
Belgien	452.507	100%	450.917	420.859	+1.590	+0,4%	+31.648	+7,5%

Altersgruppen	Männer	Frauen	Gesamt	Anteil in %	Vgl. zu Vormonat		Vgl. zu Vorjahr	
unter 25 Jahre	109	115	224	15,3%	-38	-14,5%	+5	+2,3%
25-35 Jahre	150	206	356	24,4%	-3	-0,8%	+7	+2,0%
35-50 Jahre	260	372	632	43,3%	+59	+10,3%	+104	+19,7%
über 50 Jahre	141	108	249	17,0%	+13	+5,5%	+61	+32,4%

Dauer der Arbeitslosigkeit	Männer	Frauen	Gesamt	Anteil in %	Vgl. zu Vormonat		Vgl. zu Vorjahr	
< 6 Monate	227	327	554	37,9%	+31	+5,9%	+52	+10,4%
6-12 Monate	126	121	247	16,9%	-5	-2,0%	+6	+2,5%
1-2 Jahre	143	152	295	20,2%	+9	+3,1%	+53	+21,9%
2-5 Jahre	119	126	245	16,8%	-6	-2,4%	+60	+32,4%
> 5 Jahre	45	75	120	8,2%	+2	+1,7%	+6	+5,3%
> 1 Jahr	307	353	660	45,2%	+5	+0,8%	+119	+22,0%

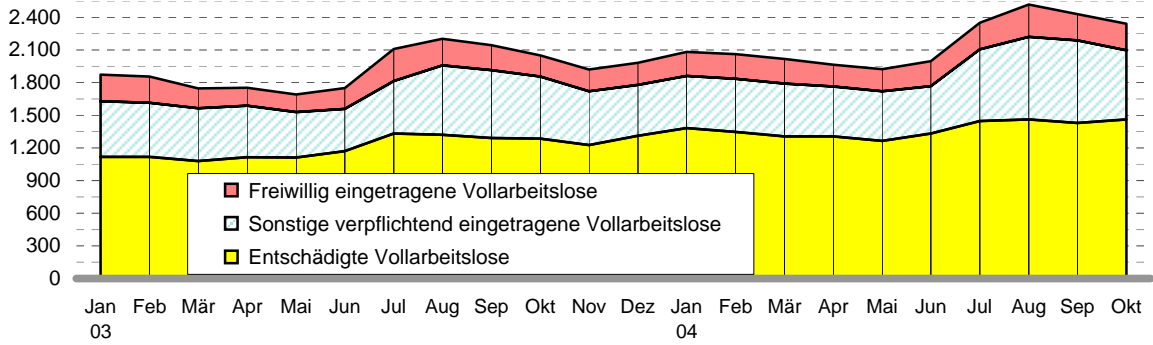
Ausbildungsniveau	Männer	Frauen	Gesamt	Anteil in %	Vgl. zu Vormonat		Vgl. zu Vorjahr	
Primarschule	186	167	353	24,2%	+36	+11,4%	+36	+11,4%
Abgeschl. Lehre	69	58	127	8,7%	+7	+5,8%	-3	-2,3%
Sekundar Unterstufe	150	239	389	26,6%	+24	+6,6%	+77	+24,7%
Sekundar Oberstufe	99	167	266	18,2%	-15	-5,3%	+45	+20,4%
Hochschule / Universität	29	43	72	4,9%	-24	-25,0%	-8	-10,0%
Sonst. Studien / Ausland	127	127	254	17,4%	+3	+1,2%	+30	+13,4%

Gemeinden / Kantone	Männer	Frauen	Gesamt	Anteil in %	Vgl. zu Vormonat		Vgl. zu Vorjahr	
Amel	22	30	52	3,6%	-2	-3,7%	+2	+4,0%
Büllingen	21	44	65	4,4%	+2	+3,2%	+10	+18,2%
Burg Reuland	20	23	43	2,9%	+12	+38,7%	+10	+30,3%
Bütgenbach	25	41	66	4,5%	-5	-7,0%	-16	-19,5%
Sankt Vith	46	62	108	7,4%	-10	-8,5%	+22	+25,6%
Kanton ST.VITH	134	200	334	22,9%	-3	-0,9%	+28	+9,2%
Eupen	215	255	470	32,2%	+4	+0,9%	+45	+10,6%
Kelmis	153	173	326	22,3%	+13	+4,2%	+57	+21,2%
Lontzen	60	67	127	8,7%	+6	+5,0%	+6	+5,0%
Raeren	98	106	204	14,0%	+11	+5,7%	+41	+25,2%
Kanton EUPEN	526	601	1.127	77,1%	+34	+3,1%	+149	+15,2%

Entwicklung	Männer	Frauen	Gesamt	Anteil an Vollarbeitslose	Vgl. zum Vormonat		Vgl. zum Vorjahr	
Oktober 1998	446	610	1.056	69,2%	-91	-7,9%		
Oktober 1999	386	610	996	67,8%	-116	-10,4%	-60	-5,7%
Oktober 2000	431	636	1.067	70,7%	-73	-6,4%	+71	+7,1%
Oktober 2001	444	585	1.029	65,6%	+38	+3,8%	-38	-3,6%
Oktober 2002	458	561	1.019	58,2%	-78	-7,1%	-10	-1,0%
Oktober 2003	594	690	1.284	62,6%	-7	-0,5%	+265	+26,0%
Januar 2004	657	725	1.382	66,4%	+69	+5,3%	+264	+23,6%
Februar	650	697	1.347	65,4%	-35	-2,5%	+229	+20,5%
März	631	674	1.305	64,6%	-42	-3,1%	+226	+20,9%
April	629	676	1.305	66,4%	0	0,0%	+189	+16,9%
Mai	623	643	1.266	65,8%	-39	-3,0%	+155	+14,0%
Juni	628	705	1.333	66,8%	+67	+5,3%	+163	+13,9%
Juli	642	806	1.448	61,6%	+115	+8,6%	+115	+8,6%
August	632	829	1.461	58,0%	+13	+0,9%	+141	+10,7%
September	666	764	1.430	58,9%	-31	-2,1%	+139	+10,8%
Oktober	660	801	1.461	62,4%	+31	+2,2%	+177	+13,8%
November								
Dezember								

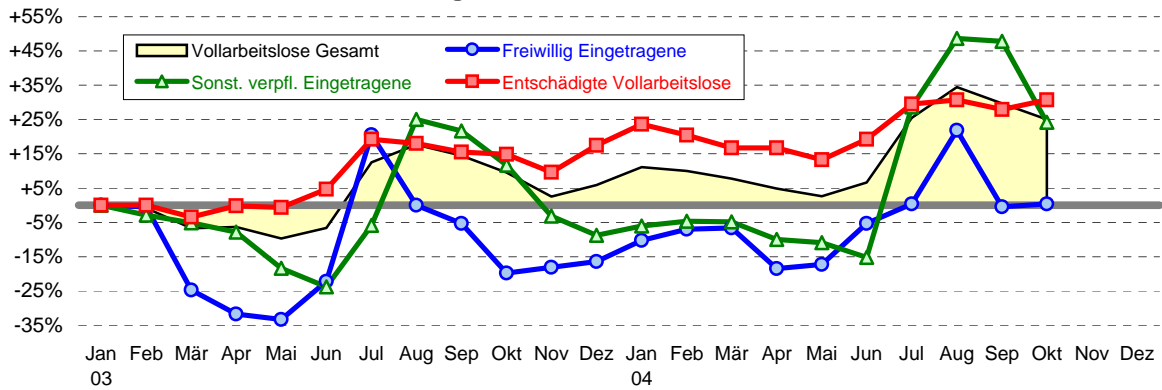


Vollarbeitslose in der Deutschsprachigen Gemeinschaft



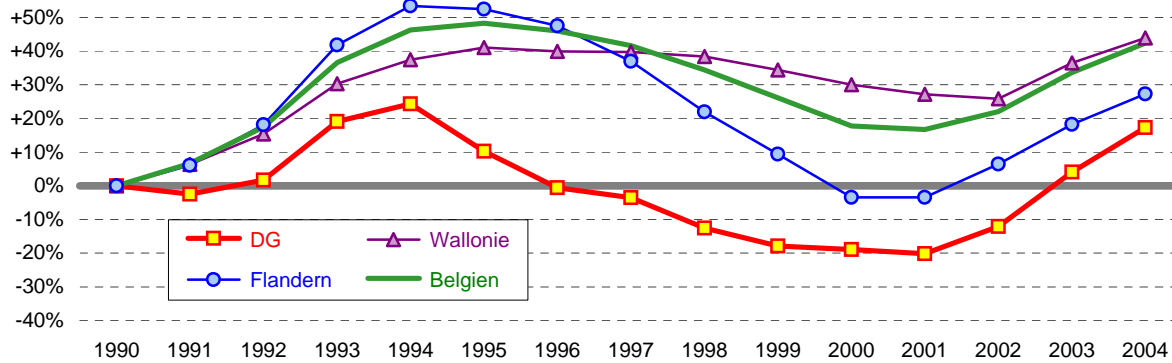
Infografik : Arbeitsamt der DG - Oktober 2004

Prozentuale Entwicklung der Anzahl Vollarbeitsloser seit Januar 2003



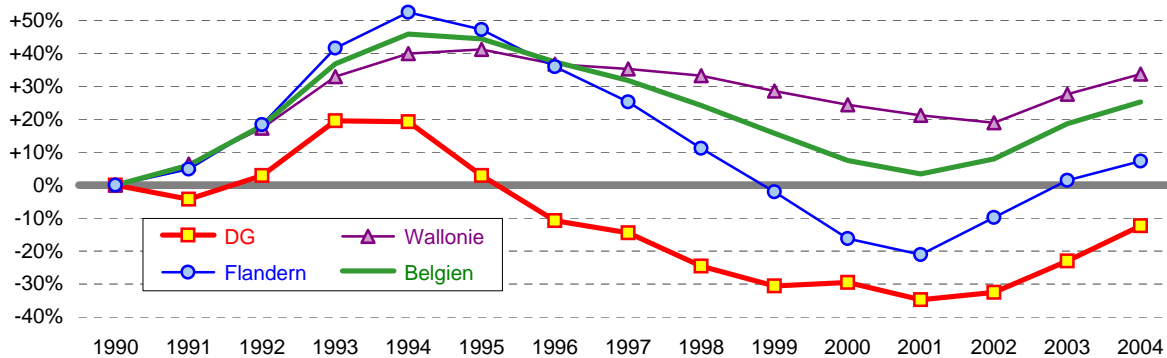
Infografik : Arbeitsamt der DG - Oktober 2004

Entwicklung der Anzahl Vollarbeitsloser im Vgl. zu 1990 (Jahresschnitte)



Infografik : Arbeitsamt der DG - Oktober 2004

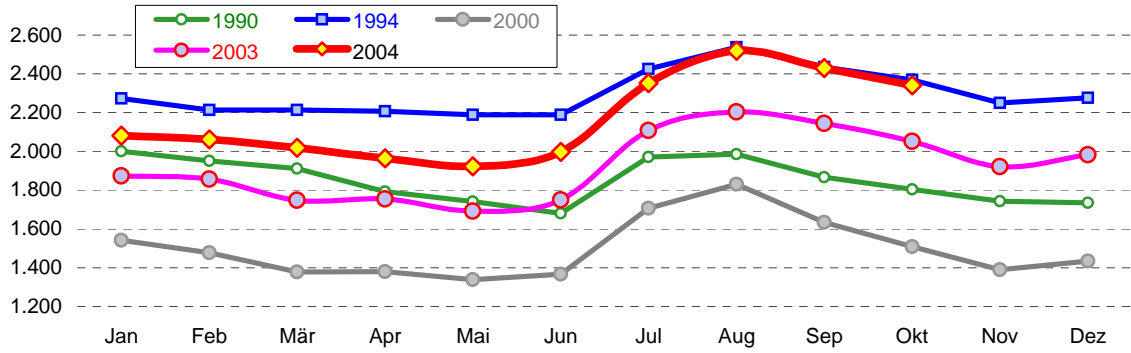
Entwicklung der Anzahl entschädigter Vollarbeitsloser seit 1990 (Jahresschnitte)



Infografik : Arbeitsamt der DG - Oktober 2004

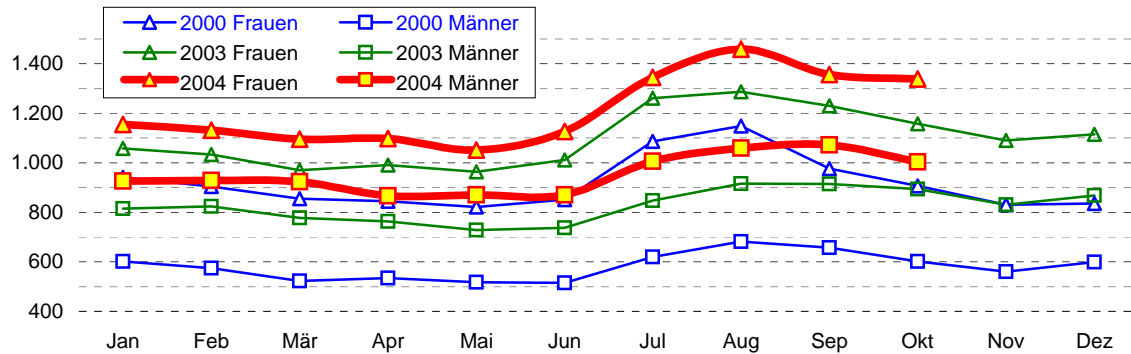


Vollarbeitslose in der Deutschsprachigen Gemeinschaft



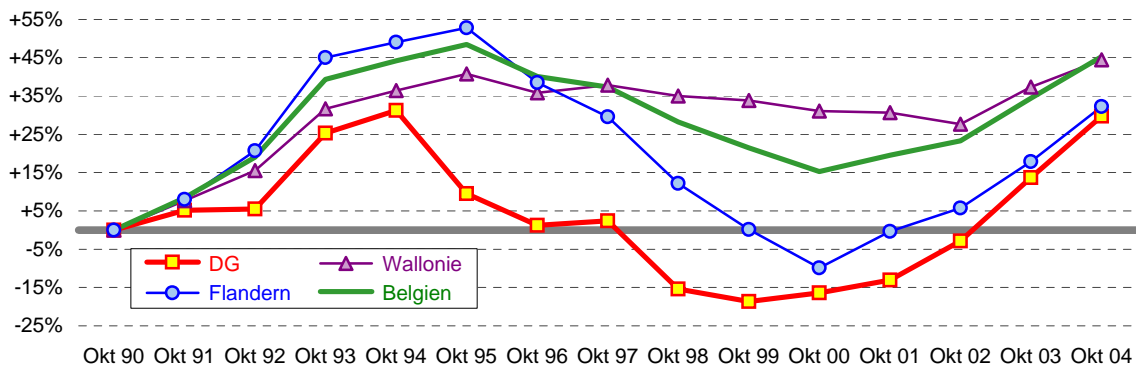
Infografik : Arbeitsamt der DG - Oktober 2004

Vollarbeitslose in der Deutschsprachigen Gemeinschaft



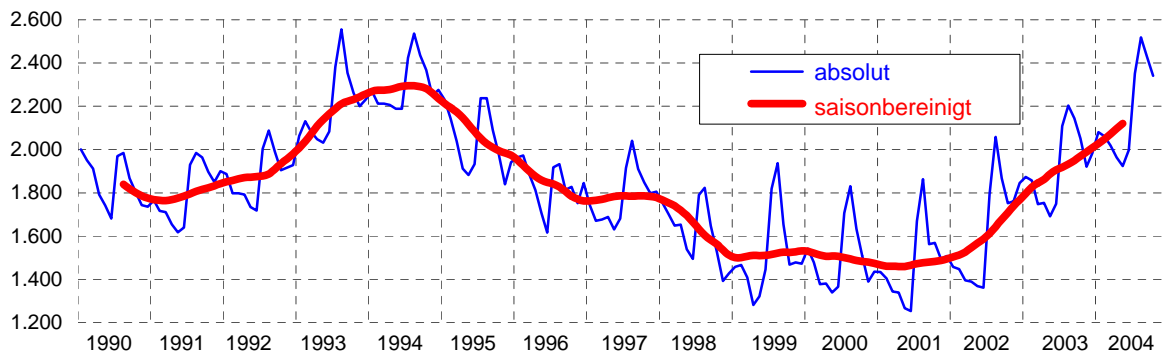
Infografik : Arbeitsamt der DG - Oktober 2004

Prozentuale Entwicklung der Anzahl Vollarbeitsloser im Vgl. zu 1990



Infografik : Arbeitsamt der DG - Oktober 2004

Entwicklung der Anzahl Vollarbeitsloser in der DG seit 1990



Infografik : Arbeitsamt der DG - Oktober 2004

