

Arbeitsamt der
Deutschsprachigen Gemeinschaft

- PRESSEMITTEILUNG -

Arbeitsmarkt - Info

Kommentar zum Stand der Arbeitslosigkeit
im Februar 2004 (Stand 29.2.2004)

Anstieg der Arbeitslosigkeit zu Jahresbeginn

Im Monat Februar 2004 waren nach Angaben des Arbeitsamtes der Deutschsprachigen Gemeinschaft 2.061 Personen als Vollarbeitslose (d.h. nicht beschäftigte Arbeitsuchende) in der DG gemeldet. Dies sind 20 Personen weniger als im Vormonat. Die Arbeitslosenrate im Februar beträgt 6,8%.

Ende Februar 2004 waren in der Deutschsprachigen Gemeinschaft 929 Männer (3 mehr als Ende Januar) und 1.132 Frauen (-23) als nicht beschäftigte Arbeitsuchende (sogenannte Vollarbeitslose) eingetragen. Dies entspricht einem leichten Rückgang im Vergleich zum Vormonat (-1%) – eine Entwicklung wie sie auch in den anderen Landesteilen vorliegt : -0,3% im Landesschnitt. Die Arbeitslosenrate liegt mit 6,8% weiterhin deutlich unter dem Landeschnitt von 12,5%. Die Arbeitslosenrate bei den Männern beträgt in der DG 5,2%, bei den Frauen 9,0%.

Wie schon im Januar liegt die Zahl der Arbeitslosen rund 11% über dem Vorjahreswert (+204 Personen). Bei den männlichen Arbeitslosen beträgt der Unterschied knapp 13%. Auch in den anderen Regionen ist die aktuelle Arbeitslosenzahl deutlich höher als im Vorjahr : +8% in Wallonien, +10% in Flandern und +5% in Brüssel. Im Landesschnitt sind rund 8,5% mehr Arbeitslose eingetragen als im Februar 2003. In der DG ist dieser Anstieg hauptsächlich auf eine Zunahme bei den entschädigten Arbeitslosen zurückzuführen, deren Anzahl um über 20% gestiegen ist, während der Anstieg in den anderen Regionen zwischen 6 und 8% beträgt. Besonders deutlich hat in der DG die Zahl der männlichen Arbeitslosengeldbezieher zugenommen: +28% im Vergleich zum Vorjahr.

Bei der Aufteilung nach Altersgruppen zeigt sich ein besonders starker Anstieg bei den über 50-Jährigen, sowohl bei Männern wie bei Frauen, was vornehmlich auf die Heraufsetzung des Mindestalters für die Freistellung von der Arbeitsuche zurückzuführen ist. Bei den Beziehern von Arbeitslosenunterstützung ist allerdings auch bei den Jugendlichen ein überdurchschnittlicher Anstieg zu verzeichnen. Gleichzeitig hat auch die Zahl der Langzeitarbeitslosen deutlich zugenommen (+37%). Hinsichtlich der Aufteilung nach Ausbildungsniveau ist bei allen Gruppen ein Anstieg zwischen 11 und 16% im Vergleich zum Vorjahr festzustellen.

Der Anteil der Arbeitslosen, die im Norden der Gemeinschaft eingetragen sind, ist mittlerweile auf etwa 77% gestiegen. Die Arbeitslosenrate im Kanton Eupen beläuft sich auf 8,9%; bei den Frauen sogar auf 11%. Im Kanton St.Vith dahingegen liegt die Arbeitslosenrate bei 3,9%. Die 5 südlichen Gemeinden zählen weiterhin zu den belgischen Gemeinden mit der niedrigsten Arbeitslosigkeit. Die Gemeinden Eupen und Kelmis dahingegen weisen mit Raten von 9,2 bzw. 10,3% deutlich höhere Werte auf und nähern sich sogar dem Landesschnitt (12,5%).

Weitere Informationen zum aktuellen Stand der Arbeitslosigkeit in der DG sind zu finden im Internet unter www.adg.be

Vollarbeitslose in der Deutschsprachigen Gemeinschaft Belgiens

Arbeitslose nach Geschlecht	Feb. 2004	Anteil in %	Jan. 2004	Feb. 2003	Vgl. zu Vormonat		Vgl. zu Vorjahr	
Männer	929	45,1%	926	824	+3	+0,3%	+105	+12,7%
Frauen	1.132	54,9%	1.155	1.033	-23	-2,0%	+99	+9,6%
Gesamt Arbeitslose	2.061	100%	2.081	1.857	-20	-1,0%	+204	+11,0%

Arbeitslosenrate	Männer	Frauen	Gesamt
Aktive Bevölkerung (Berechnung 2001)	17.743	12.535	30.278
Arbeitslosenrate DG	5,2%	9,0%	6,8%
AL-Rate Kanton Eupen	7,3%	11,0%	8,9%
AL-Rate Kanton St.Vith	2,5%	6,0%	3,9%



**Stand Ende
Februar 2004**

Arbeitslose nach Regionen	Feb. 2004	AL-Rate	Jan. 2004	Feb. 2003	Vgl. zu Vormonat		Vgl. zu Vorjahr	
Wallonische Region (inkl. DG)	258.647	18,5%	258.961	238.726	-314	-0,1%	+19.921	+8,3%
Flämische Region	213.586	8,0%	216.234	194.163	-2.648	-1,2%	+19.423	+10,0%
Region Brüssel-Hauptstadt	88.620	22,4%	87.130	84.120	+1.490	+1,7%	+4.500	+5,3%
Belgien	560.853	12,5%	562.325	517.009	-1.472	-0,3%	+43.844	+8,5%

Kategorien	Männer	Frauen	Gesamt	Anteil in %	Vgl. zu Vormonat		Vgl. zu Vorjahr	
Entschädigte Arbeitslose	650	697	1.347	65,4%	-35	-2,5%	+229	+20,5%
Sonst. verpflichtend Eingetragene	178	310	488	23,7%	+7	+1,5%	-9	-1,8%
davon : Personen in Wartezeit	73	83	156	7,6%	-1	-0,6%	-17	-9,8%
zeitweilig Ausgeschlossene	9	16	25	1,2%	0	0,0%	-20	-44,4%
via ÖSHZ eingetragen	88	93	181	8,8%	+11	+6,5%	-23	-11,3%
ehemals Teilzeitbeschäftigte	7	116	123	6,0%	-4	-3,1%	+51	+70,8%
Freiwillig eingetragene Arbeitslose	101	125	226	11,0%	+8	+3,7%	-16	-6,6%

Altersgruppen	Männer	Frauen	Gesamt	Anteil in %	Vgl. zu Vormonat		Vgl. zu Vorjahr	
unter 25 Jahre	223	221	444	21,5%	-12	-2,6%	+16	+3,7%
25-35 Jahre	206	301	507	24,6%	-11	-2,1%	+36	+7,6%
35-50 Jahre	338	461	799	38,8%	-6	-0,7%	+56	+7,5%
über 50 Jahre	162	149	311	15,1%	+9	+3,0%	+96	+44,7%

Gemeinden / Kantone	Männer	Frauen	Gesamt	AL-Rate	Vgl. zu Vormonat		Vgl. zu Vorjahr	
Amel	32	53	85	3,8%	-4	-4,5%	+10	+13,3%
Büllingen	34	55	89	3,8%	+5	+6,0%	+19	+27,1%
Burg Reuland	22	30	52	3,3%	0	0,0%	+4	+8,3%
Bütgenbach	39	64	103	4,3%	-1	-1,0%	+4	+4,0%
Sankt Vith	58	94	152	3,9%	+6	+4,1%	+3	+2,0%
im Ausland wohnhaft	1	0	1		-1	-50,0%	-5	-83,3%
Kanton ST.VITH	186	296	482	3,9%	+5	+1,0%	+35	+7,8%
Eupen	328	378	706	9,2%	-20	-2,8%	+75	+11,9%
Kelmis	201	225	426	10,3%	+4	+0,9%	+89	+26,4%
Lontzen	75	89	164	7,5%	-7	-4,1%	+33	+25,2%
Raeren	121	134	255	6,7%	-8	-3,0%	+20	+8,5%
im Ausland wohnhaft	18	10	28		+6	+27,3%	-48	-63,2%
Kanton EUPEN	743	836	1.579	8,9%	-25	-1,6%	+169	+12,0%

Dauer der Arbeitslosigkeit	Männer	Frauen	Gesamt	Anteil in %	Vgl. zu Vormonat		Vgl. zu Vorjahr	
< 6 Monate	419	418	837	40,6%	-37	-4,2%	+55	+7,0%
6-12 Monate	179	218	397	19,3%	+8	+2,1%	-75	-15,9%
1-2 Jahre	169	222	391	19,0%	-6	-1,5%	+99	+33,9%
2-5 Jahre	121	170	291	14,1%	+10	+3,6%	+111	+61,7%
> 5 Jahre	41	104	145	7,0%	+5	+3,6%	+14	+10,7%
> 1 Jahr	331	496	827	40,1%	+9	+1,1%	+224	+37,1%

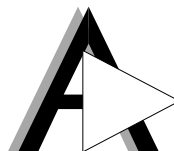
Ausbildungsniveau	Männer	Frauen	Gesamt	Anteil in %	Vgl. zu Vormonat		Vgl. zu Vorjahr	
Primarschule	229	251	480	23,3%	-18	-3,6%	+51	+11,9%
Abgeschl. Lehre	102	85	187	9,1%	+6	+3,3%	+24	+14,7%
Sekundar Unterstufe	183	278	461	22,4%	+18	+4,1%	+57	+14,1%
Sekundar Oberstufe	129	221	350	17,0%	-13	-3,6%	+41	+13,3%
Hochschule / Universität	54	68	122	5,9%	-12	-9,0%	+17	+16,2%
Sonst. Studien / Ausland	232	229	461	22,4%	-1	-0,2%	+14	+3,1%

Entwicklung	Männer	Frauen	Gesamt	AL-Rate	Vgl. zum Vormonat		Vgl. zum Vorjahr	
Februar 1990	580	1.371	1.951	6,6%	-49	-2,5%		
Februar 1992	657	1.141	1.798	6,1%	-88	-4,7%	+82	+4,8%
Februar 1994	881	1.332	2.213	7,5%	-59	-2,6%	+82	+3,8%
Februar 1996	778	1.194	1.972	6,6%	+9	+0,5%	-172	-8,0%
Februar 1998	678	1.024	1.702	5,9%	-52	-3,0%	+32	+1,9%
Februar 2000	574	904	1.478	4,9%	-64	-4,2%	+12	+0,8%
Februar 2001	612	792	1.404	4,6%	-30	-2,1%	-74	-5,0%
Februar 2002	609	838	1.447	4,8%	-11	-0,8%	+43	+3,1%
März 2002	590	806	1.396	4,6%	-51	-3,5%	+53	+3,9%
Februar 2003	824	1.033	1.857	6,1%	-16	-0,9%	+410	+28,3%
Januar 2004	926	1.155	2.081	6,9%	+98	+4,9%	+208	+11,1%
Februar	929	1.132	2.061	6,8%	-20	-1,0%	+204	+11,0%
März								
...								
Dezember								

Entschädigte Arbeitslose in der Deutschsprachigen Gemeinschaft Belgiens

Geschlecht	Feb. 2004	Anteil in %	Jan. 2004	Feb. 2003	Vgl. zu Vormonat		Vgl. zu Vorjahr	
Männer	650	48,3%	657	506	-7	-1,1%	+144	+28,5%
Frauen	697	51,7%	725	612	-28	-3,9%	+85	+13,9%
Gesamt Arbeitslose	1.347	100%	1.382	1.118	-35	-2,5%	+229	+20,5%

Anteil entschädigte AL an Vollarbeitslose	entschäd. Arbeitslose	Gesamt Vollarbeitslose	Anteil an AL
D.G.	1.347	2.061	65,4%
Wallonische Region (inkl. DG)	202.210	258.647	78,2%
Flämische Region	159.142	213.586	74,5%
Region Brüssel-Hauptstadt	64.719	88.620	73,0%
Belgien	426.071	560.853	76,0%



**Stand Ende
Februar 2003**

Regionen	Feb. 2004	Anteil in %	Jan. 2004	Feb. 2003	Vgl. zu Vormonat		Vgl. zu Vorjahr	
Wallonische Region (inkl. DG)	202.210	47,5%	202.507	189.606	-297	-0,1%	+12.604	+6,6%
Flämische Region	159.142	37,4%	161.248	147.559	-2.106	-1,3%	+11.583	+7,8%
Region Brüssel-Hauptstadt	64.719	15,2%	63.016	61.144	+1.703	+2,7%	+3.575	+5,8%
Belgien	426.071	100%	426.771	398.309	-700	-0,2%	+27.762	+7,0%

Altersgruppen	Männer	Frauen	Gesamt	Anteil in %	Vgl. zu Vormonat		Vgl. zu Vorjahr	
unter 25 Jahre	116	111	227	16,9%	-11	-4,6%	+56	+32,7%
25-35 Jahre	147	216	363	26,9%	-11	-2,9%	+42	+13,1%
35-50 Jahre	255	283	538	39,9%	-18	-3,2%	+45	+9,1%
über 50 Jahre	132	87	219	16,3%	+5	+2,3%	+86	+64,7%

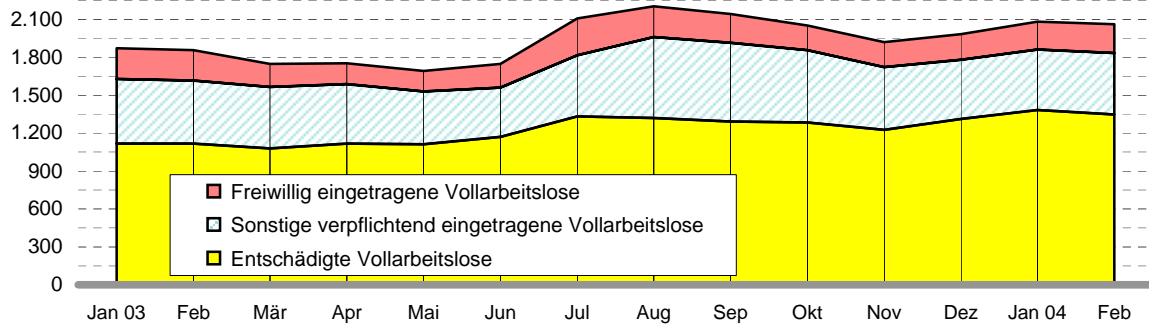
Ausbildungsniveau	Männer	Frauen	Gesamt	Anteil in %	Vgl. zu Vormonat		Vgl. zu Vorjahr	
Primarschule	172	139	311	23,1%	-17	-5,2%	+29	+10,3%
Abgeschl. Lehre	86	61	147	10,9%	+3	+2,1%	+19	+14,8%
Sekundar Unterstufe	152	208	360	26,7%	+15	+4,3%	+74	+25,9%
Sekundar Oberstufe	89	146	235	17,4%	-13	-5,2%	+48	+25,7%
Hochschule / Universität	30	35	65	4,8%	-10	-13,3%	+14	+27,5%
Sonst. Studien / Ausland	121	108	229	17,0%	-13	-5,4%	+45	+24,5%

Gemeinden / Kantone	Männer	Frauen	Gesamt	Anteil in %	Vgl. zu Vormonat		Vgl. zu Vorjahr	
Amel	21	31	52	3,9%	-4	-7,1%	+4	+8,3%
Büllingen	24	42	66	4,9%	+3	+4,8%	+23	+53,5%
Burg Reuland	19	19	38	2,8%	-1	-2,6%	+4	+11,8%
Bütgenbach	32	44	76	5,6%	-1	-1,3%	+15	+24,6%
Sankt Vith	42	47	89	6,6%	+5	+6,0%	+1	+1,1%
Kanton ST.VITH	138	183	321	23,8%	+2	+0,6%	+47	+17,2%
Eupen	212	214	426	31,6%	-24	-5,3%	+58	+15,8%
Kelmis	151	159	310	23,0%	+3	+1,0%	+72	+30,3%
Lontzen	61	62	123	9,1%	-4	-3,1%	+35	+39,8%
Raeren	88	79	167	12,4%	-12	-6,7%	+17	+11,3%
Kanton EUPEN	512	514	1.026	76,2%	-37	-3,5%	+182	+21,6%

Entwicklung	Männer	Frauen	Gesamt	Anteil an Vollarbeitslose	Vgl. zum Vormonat		Vgl. zum Vorjahr	
Februar 1998	535	716	1.251	73,5%	-41	-3,2%		
Februar 1999	508	612	1.120	76,4%	+19	+1,7%	-131	-10,5%
Februar 2000	448	663	1.111	75,2%	-49	-4,2%	-9	-0,8%
Februar 2001	445	582	1.027	73,1%	-14	-1,3%	-84	-7,6%
Februar 2002	428	600	1.028	71,0%	-24	-2,3%	+1	+0,1%
Februar 2003	506	612	1.118	60,2%	0	0,0%	+90	+8,8%
Januar 2004	657	725	1.382	66,4%	+69	+5,3%	+264	+23,6%
Februar	650	697	1.347	65,4%	-35	-2,5%	+229	+20,5%
März								
April								
Mai								
Juni								
Juli								
August								
September								
Oktober								
November								
Dezember								

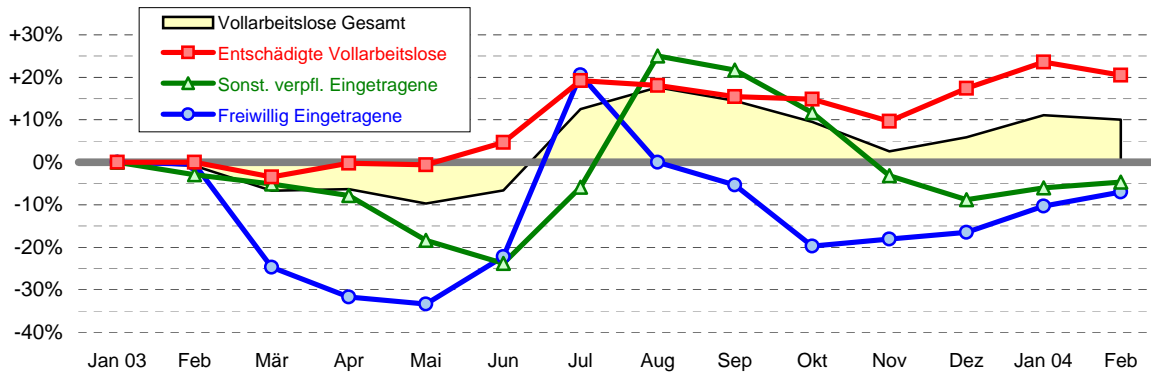


Vollarbeitslose in der Deutschsprachigen Gemeinschaft



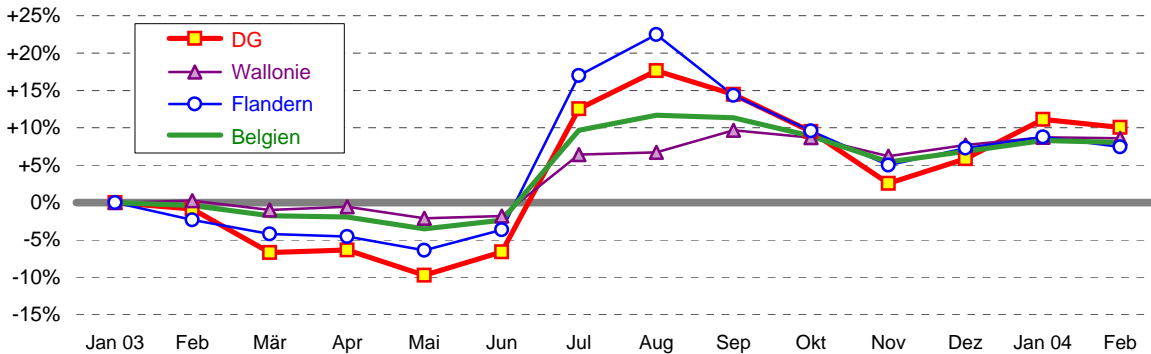
Infografik : Arbeitsamt der DG - Februar 2004

Prozentuale Entwicklung der Anzahl Vollarbeitsloser seit Januar 2003



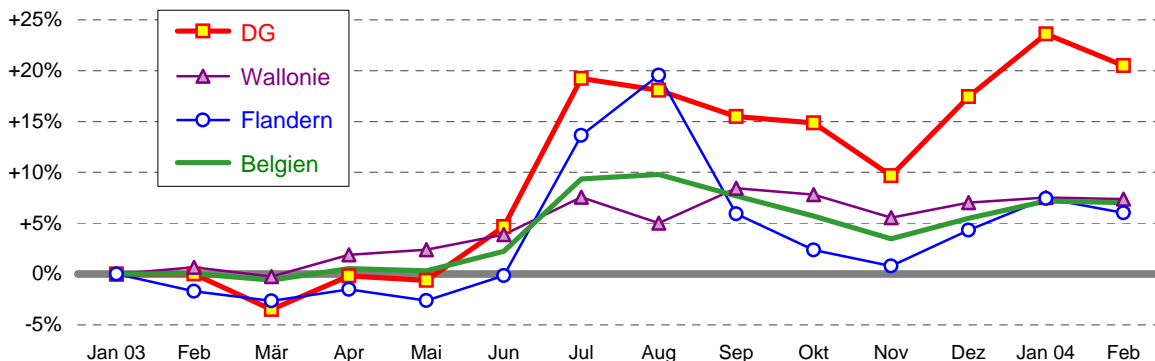
Infografik : Arbeitsamt der DG - Februar 2004

Prozentuale Entwicklung der Anzahl Vollarbeitsloser seit Januar 2003



Infografik : Arbeitsamt der DG - Februar 2004

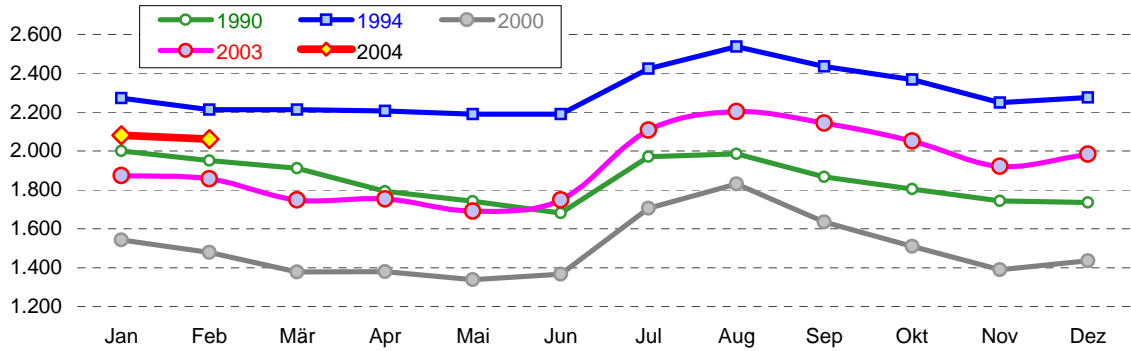
Entwicklung der Anzahl entschädigter Vollarbeitsloser seit Januar 2003



Infografik : Arbeitsamt der DG - Februar 2004

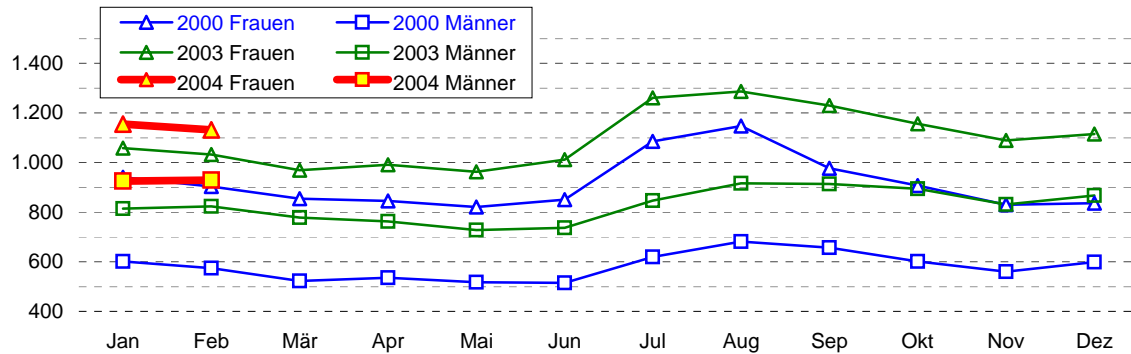


Vollarbeitslose in der Deutschsprachigen Gemeinschaft



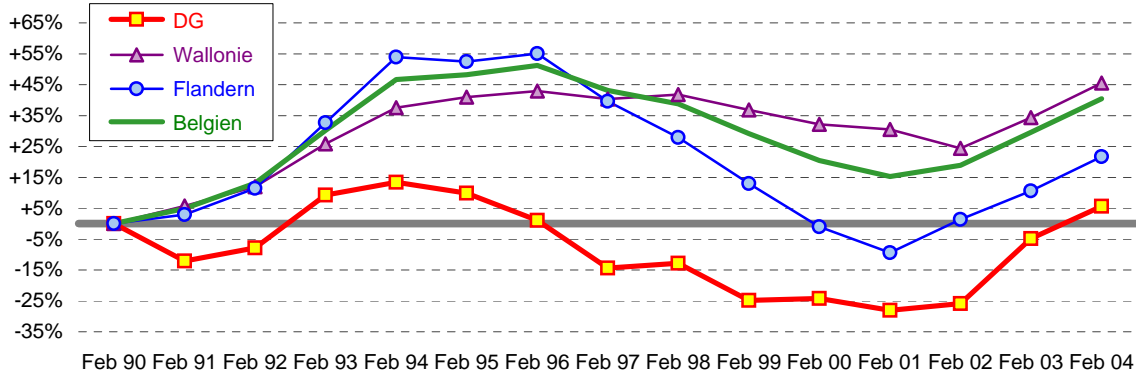
Infografik : Arbeitsamt der DG - Februar 2004

Vollarbeitslose in der Deutschsprachigen Gemeinschaft



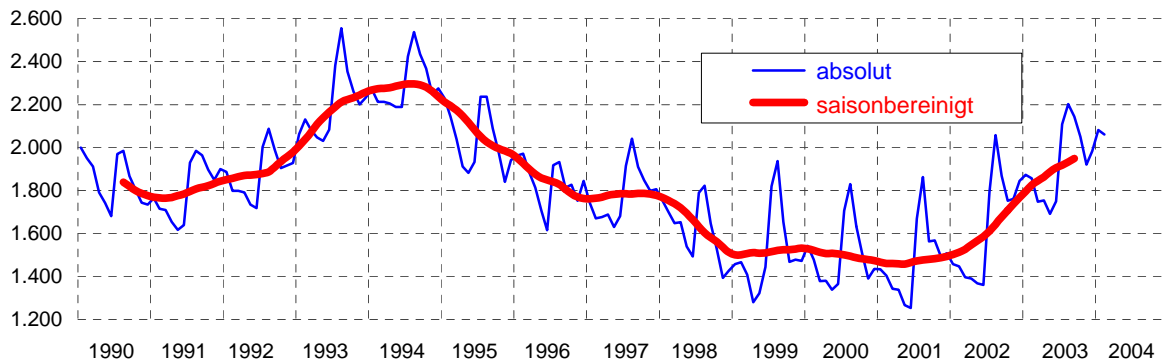
Infografik : Arbeitsamt der DG - Februar 2004

Prozentuale Entwicklung der Anzahl Vollarbeitsloser im Vgl. zu 1990



Infografik : Arbeitsamt der DG - Februar 2004

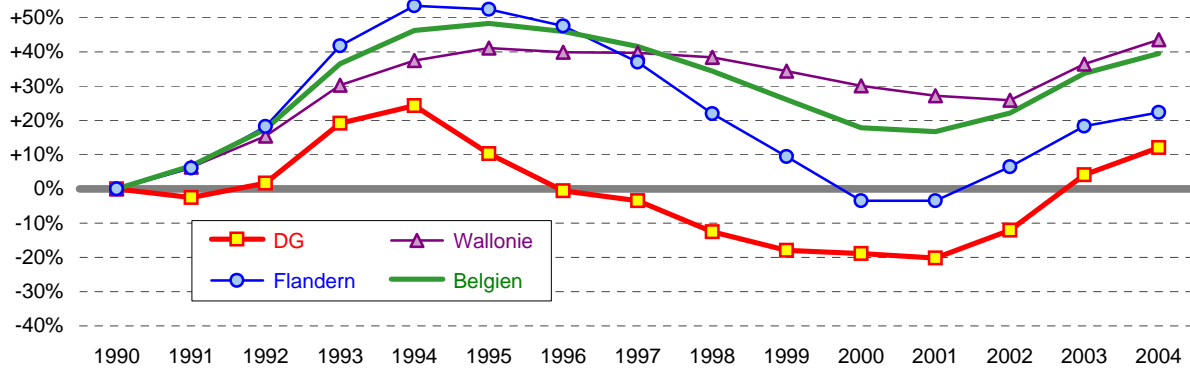
Entwicklung der Anzahl Vollarbeitsloser in der DG seit 1990



Infografik : Arbeitsamt der DG - Februar 2004

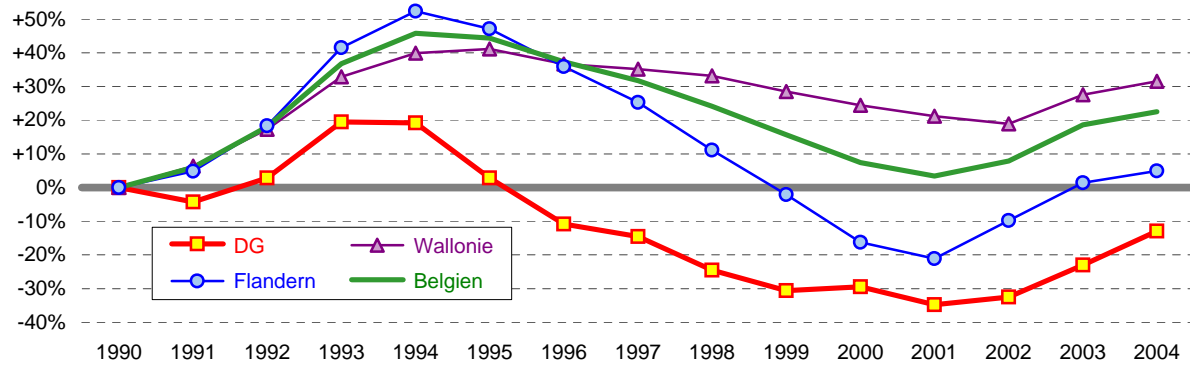


Entwicklung der Anzahl Vollarbeitsloser im Vgl. zu 1990 (Jahresschnitte)



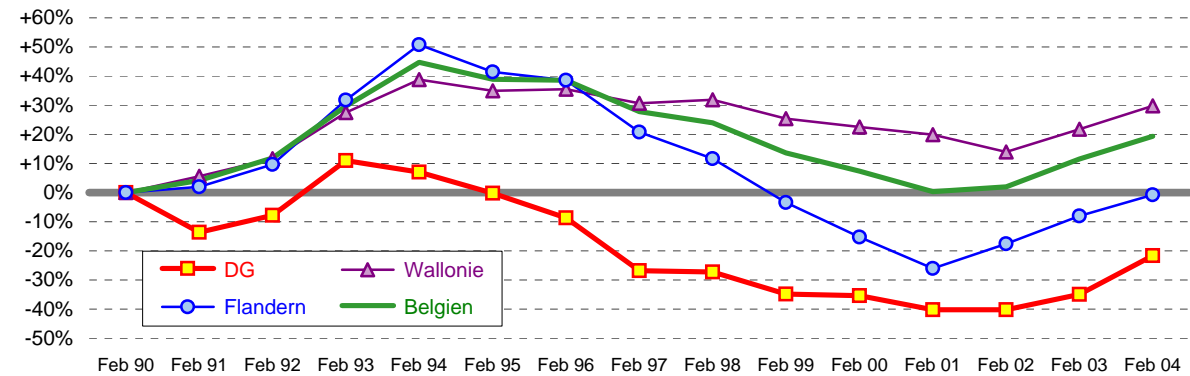
Infografik : Arbeitsamt der DG - Februar 2004

Entwicklung der Anzahl entschädigter Vollarbeitsloser seit 1990 (Jahresschnitte)



Infografik : Arbeitsamt der DG - Februar 2004

Entwicklung der Anzahl entschädigter Vollarbeitsloser im Vgl. zu 1990



Infografik : Arbeitsamt der DG - Februar 2004

