

Arbeitsamt der
Deutschsprachigen Gemeinschaft

- PRESSEMITTEILUNG -

Arbeitsmarkt - Info

Kommentar zum Stand der Arbeitslosigkeit
im Januar 2004 (Stand 31.1.2004)

Anstieg der Arbeitslosigkeit zu Jahresbeginn

Im Monat Januar 2004 waren nach Angaben des Arbeitsamtes der Deutschsprachigen Gemeinschaft 2.081 Personen als Vollarbeitslose (d.h. nicht beschäftigte Arbeitsuchende) in der DG gemeldet. Dies sind 98 Personen mehr als im Vormonat. Die Arbeitslosenquote im Januar beträgt 6,9%.

Ende Januar 2004 waren in der Deutschsprachigen Gemeinschaft 926 Männer (58 mehr als im Dezember 2003) und 1.155 Frauen (+40) als nicht beschäftigte Arbeitsuchende (sogenannte Vollarbeitslose) eingetragen. Dies sind 4,9% mehr als im Vormonat Dezember. Auch in den anderen Landesteilen ist die Zahl der Vollarbeitslosen gestiegen : im Landesschnitt um +1,4%.

Der Anstieg in der DG ist fast ausschließlich auf eine Zunahme in den Gemeinden Eupen und Kelmis zurückzuführen, während in den anderen Gemeinden nur geringe Veränderungen im Vergleich zum Vormonat zu verzeichnen sind.

Im Vergleich zum Vorjahr liegt in der DG ein Anstieg um über 11% vor : Ende Januar 2004 waren 208 Arbeitsuchende mehr gemeldet als Januar 2003. Bei den männlichen Arbeitslosen beträgt der Unterschied sogar fast 14%. In den anderen Landesteilen ist eine ähnliche Entwicklung zu verzeichnen : im Landesschnitt sind rund 8% Arbeitslose mehr bei den regionalen Arbeitsämtern gemeldet als im selben Vorjahreszeitraum.

Auch im Vorjahresvergleich ist der größte Anstieg im Norden der Gemeinschaft fest zu stellen (+14%), wobei nunmehr alle Gemeinden gleichermaßen betroffen sind. In den südlichen Gemeinden liegt insgesamt nur ein Anstieg um 2% vor.

Die Zahl der Bezieher von Arbeitslosenunterstützung ist in der DG um fast 24% (+264 Personen) im Vergleich zum Vorjahr gestiegen. Hierbei fällt vor allem eindeutiger Anstieg bei den älteren Arbeitslosen auf : die Zahl der über 50-Jährigen liegt rund 74% über dem Vorjahreswert (91 Personen mehr). Entsprechend sind auch hohe Zuwächse bei den Arbeitsuchenden mit niedriger schulischer Qualifikation zu verzeichnen.

Weitere Informationen zum aktuellen Stand der Arbeitslosigkeit in der DG sind zu finden im Internet unter www.adg.be

Vollarbeitslose in der Deutschsprachigen Gemeinschaft Belgiens

Arbeitslose nach Geschlecht	Jan. 2004	Anteil in %	Dez. 2003	Jan. 2003	Vgl. zu Vormonat		Vgl. zu Vorjahr	
Männer	926	44,5%	868	815	+58	+6,7%	+111	+13,6%
Frauen	1.155	55,5%	1.115	1.058	+40	+3,6%	+97	+9,2%
Gesamt Arbeitslose	2.081	100%	1.983	1.873	+98	+4,9%	+208	+11,1%

Arbeitslosenrate	Männer	Frauen	Gesamt
Aktive Bevölkerung (Berechnung 2001)	17.743	12.535	30.278
Arbeitslosenrate DG	5,2%	9,2%	6,9%
AL-Rate Kanton Eupen	7,3%	11,2%	9,0%
AL-Rate Kanton St.Vith	2,4%	6,1%	3,8%



**Stand Ende
Januar 2004**

Arbeitslose nach Regionen	Jan. 2004	AL-Rate	Dez. 2003	Jan. 2003	Vgl. zu Vormonat		Vgl. zu Vorjahr	
Wallonische Region (inkl. DG)	258.961	18,6%	256.389	238.127	+2.572	+1,0%	+20.834	+8,7%
Flämische Region	216.234	8,1%	213.188	198.770	+3.046	+1,4%	+17.464	+8,8%
Region Brüssel-Hauptstadt	87.130	22,0%	85.211	82.267	+1.919	+2,3%	+4.863	+5,9%
Belgien	562.325	12,5%	554.788	519.164	+7.537	+1,4%	+43.161	+8,3%

Kategorien	Männer	Frauen	Gesamt	Anteil in %	Vgl. zu Vormonat		Vgl. zu Vorjahr	
Entschädigte Arbeitslose	657	725	1.382	66,4%	+69	+5,3%	+264	+23,6%
Sonst. verpflichtend Eingetragene	172	309	481	23,1%	+14	+3,0%	-31	-6,1%
davon : Personen in Wartezeit	77	80	157	7,5%	-1	-0,6%	-26	-14,2%
zeitweilig Ausgeschlossene	9	16	25	1,2%	-4	-13,8%	-25	-50,0%
via ÖSHZ eingetragen	78	92	170	8,2%	+2	+1,2%	-30	-15,0%
ehemals Teilzeitbeschäftigte	7	120	127	6,1%	+16	+14,4%	+52	+69,3%
Freiwillig eingetragene Arbeitslose	97	121	218	10,5%	+15	+7,4%	-25	-10,3%

Altersgruppen	Männer	Frauen	Gesamt	Anteil in %	Vgl. zu Vormonat		Vgl. zu Vorjahr	
unter 25 Jahre	233	223	456	21,9%	+27	+6,3%	+17	+3,9%
25-35 Jahre	205	313	518	24,9%	+16	+3,2%	+31	+6,4%
35-50 Jahre	333	472	805	38,7%	+35	+4,5%	+62	+8,3%
über 50 Jahre	155	147	302	14,5%	+20	+7,1%	+98	+48,0%

Gemeinden / Kantone	Männer	Frauen	Gesamt	AL-Rate	Vgl. zu Vormonat		Vgl. zu Vorjahr	
Amel	31	58	89	4,0%	+10	+12,7%	+3	+3,5%
Büllingen	32	52	84	3,6%	-2	-2,3%	+10	+13,5%
Burg Reuland	22	30	52	3,3%	-2	-3,7%	+3	+6,1%
Bütgenbach	36	68	104	4,3%	-7	-6,3%	+2	+2,0%
Sankt Vith	57	89	146	3,7%	-3	-2,0%	-1	-0,7%
im Ausland wohnhaft	1	1	2		-1	-33,3%	-7	-77,8%
Kanton ST.VITH	179	298	477	3,8%	-5	-1,0%	+10	+2,1%
Eupen	341	385	726	9,4%	+48	+7,1%	+91	+14,3%
Kelmis	185	237	422	10,2%	+46	+12,2%	+95	+29,1%
Lontzen	81	90	171	7,9%	+7	+4,3%	+32	+23,0%
Raeren	127	136	263	6,9%	+2	+0,8%	+34	+14,8%
im Ausland wohnhaft	13	9	22		0	0,0%	-54	-71,1%
Kanton EUPEN	747	857	1.604	9,0%	+103	+6,9%	+198	+14,1%

Dauer der Arbeitslosigkeit	Männer	Frauen	Gesamt	Anteil in %	Vgl. zu Vormonat		Vgl. zu Vorjahr	
< 6 Monate	423	451	874	42,0%	+32	+3,8%	-13	-1,5%
6-12 Monate	170	219	389	18,7%	+34	+9,6%	-5	-1,3%
1-2 Jahre	175	222	397	19,1%	+13	+3,4%	+101	+34,1%
2-5 Jahre	116	165	281	13,5%	+20	+7,7%	+104	+58,8%
> 5 Jahre	42	98	140	6,7%	-1	-0,7%	+21	+17,6%
> 1 Jahr	333	485	818	39,3%	+32	+4,1%	+226	+38,2%

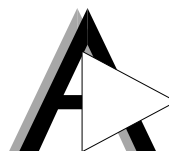
Ausbildungsniveau	Männer	Frauen	Gesamt	Anteil in %	Vgl. zu Vormonat		Vgl. zu Vorjahr	
Primarschule	232	266	498	23,9%	+35	+7,6%	+83	+20,0%
Abgeschl. Lehre	96	85	181	8,7%	+14	+8,4%	+10	+5,8%
Sekundar Unterstufe	175	268	443	21,3%	+20	+4,7%	+36	+8,8%
Sekundar Oberstufe	143	220	363	17,4%	+9	+2,5%	+36	+11,0%
Hochschule / Universität	55	79	134	6,4%	-6	-4,3%	+23	+20,7%
Sonst. Studien / Ausland	225	237	462	22,2%	+26	+6,0%	+20	+4,5%

Entwicklung	Männer	Frauen	Gesamt	AL-Rate	Vgl. zum Vormonat		Vgl. zum Vorjahr	
Januar 1990	604	1.396	2.000	6,8%				
Januar 2000	601	941	1.542	5,1%	+69	+4,7%	+85	+5,8%
Januar 2002	613	845	1.458	4,8%	-50	-3,3%	+24	+1,7%
Januar 2003	815	1.058	1.873	6,2%	+28	+1,5%	+415	+28,5%
Februar	824	1.033	1.857	6,1%	-16	-0,9%	+410	+28,3%
März	778	970	1.748	5,8%	-109	-5,9%	+352	+25,2%
April	763	991	1.754	5,8%	+6	+0,3%	+364	+26,2%
Mai	728	963	1.691	5,6%	-63	-3,6%	+322	+23,5%
Juni	737	1.012	1.749	5,8%	+58	+3,4%	+388	+28,5%
Juli	847	1.261	2.108	7,0%	+359	+20,5%	+314	+17,5%
August	916	1.287	2.203	7,3%	+95	+4,5%	+145	+7,0%
September	914	1.230	2.144	7,1%	-59	-2,7%	+276	+14,8%
Oktober	894	1.157	2.051	6,8%	-93	-4,3%	+299	+17,1%
November	831	1.090	1.921	6,3%	-130	-6,3%	+160	+9,1%
Dezember	868	1.115	1.983	6,5%	+62	+3,2%	+138	+7,5%
Januar 2004	926	1.155	2.081	6,9%	+98	+4,9%	+208	+11,1%
Februar								
...								
Dezember								

Entschädigte Arbeitslose in der Deutschsprachigen Gemeinschaft Belgiens

Geschlecht	Jan. 2004	Anteil in %	Dez. 2003	Jan. 2003	Vgl. zu Vormonat		Vgl. zu Vorjahr	
Männer	657	47,5%	615	501	+42	+6,8%	+156	+31,1%
Frauen	725	52,5%	698	617	+27	+3,9%	+108	+17,5%
Gesamt Arbeitslose	1.382	100%	1.313	1.118	+69	+5,3%	+264	+23,6%

Anteil entschädigte AL an Vollarbeitslose	entschäd. Arbeitslose	Gesamt Vollarbeitslose	Anteil an AL
D.G.	1.382	2.081	66,4%
Wallonische Region (inkl. DG)	202.507	258.961	78,2%
Flämische Region	161.248	216.234	74,6%
Region Brüssel-Hauptstadt	63.016	87.130	72,3%
Belgien	426.771	562.325	75,9%



**Stand Ende
Januar 2003**

Regionen	Jan. 2004	Anteil in %	Dez. 2003	Jan. 2003	Vgl. zu Vormonat		Vgl. zu Vorjahr	
Wallonische Region (inkl. DG)	202.507	47,5%	201.553	188.348	+954	+0,5%	+14.159	+7,5%
Flämische Region	161.248	37,8%	156.553	150.097	+4.695	+3,0%	+11.151	+7,4%
Region Brüssel-Hauptstadt	63.016	14,8%	61.807	59.701	+1.209	+2,0%	+3.315	+5,6%
Belgien	426.771	100%	419.913	398.146	+6.858	+1,6%	+28.625	+7,2%

Altersgruppen	Männer	Frauen	Gesamt	Anteil in %	Vgl. zu Vormonat		Vgl. zu Vorjahr	
unter 25 Jahre	122	116	238	17,2%	+21	+9,7%	+64	+36,8%
25-35 Jahre	151	223	374	27,1%	+12	+3,3%	+41	+12,3%
35-50 Jahre	257	299	556	40,2%	+26	+4,9%	+68	+13,9%
über 50 Jahre	127	87	214	15,5%	+10	+4,9%	+91	+74,0%

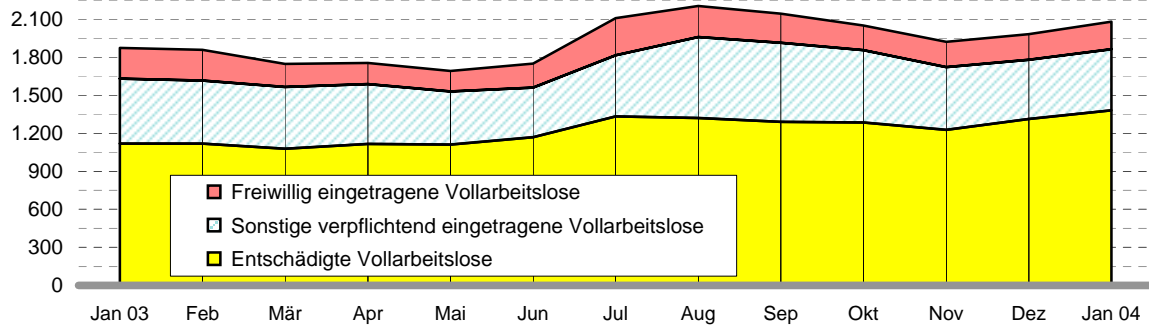
Ausbildungsniveau	Männer	Frauen	Gesamt	Anteil in %	Vgl. zu Vormonat		Vgl. zu Vorjahr	
Primarschule	172	156	328	23,7%	+21	+6,8%	+65	+24,7%
Abgeschl. Lehre	81	63	144	10,4%	+10	+7,5%	+8	+5,9%
Sekundar Unterstufe	143	202	345	25,0%	+18	+5,5%	+64	+22,8%
Sekundar Oberstufe	102	146	248	17,9%	+8	+3,3%	+51	+25,9%
Hochschule / Universität	31	44	75	5,4%	+2	+2,7%	+19	+33,9%
Sonst. Studien / Ausland	128	114	242	17,5%	+10	+4,3%	+57	+30,8%

Gemeinden / Kantone	Männer	Frauen	Gesamt	Anteil in %	Vgl. zu Vormonat		Vgl. zu Vorjahr	
Amel	21	35	56	4,1%	+9	+19,1%	-1	-1,8%
Büllingen	23	40	63	4,6%	+2	+3,3%	+21	+50,0%
Burg Reuland	19	20	39	2,8%	-2	-4,9%	+5	+14,7%
Bütgenbach	29	48	77	5,6%	-6	-7,2%	+17	+28,3%
Sankt Vith	40	44	84	6,1%	+3	+3,7%	+3	+3,7%
Kanton ST.VITH	132	187	319	23,1%	+6	+1,9%	+45	+16,4%
Eupen	226	224	450	32,6%	+33	+7,9%	+70	+18,4%
Kelmis	139	168	307	22,2%	+28	+10,0%	+80	+35,2%
Lontzen	64	63	127	9,2%	+2	+1,6%	+36	+39,6%
Raeren	96	83	179	13,0%	0	0,0%	+33	+22,6%
Kanton EUPEN	525	538	1.063	76,9%	+63	+6,3%	+219	+25,9%

Entwicklung	Männer	Frauen	Gesamt	Anteil an Vollarbeitslose	Vgl. zum Vormonat		Vgl. zum Vorjahr	
Januar 1998	547	745	1.292	73,7%				
Januar 1999	493	608	1.101	75,6%	+9	+0,8%	-191	-14,8%
Januar 2000	477	683	1.160	75,2%	+78	+7,2%	+59	+5,4%
Januar 2001	443	598	1.041	72,6%	+16	+1,6%	-119	-10,3%
Januar 2002	443	609	1.052	72,2%	+50	+5,0%	+11	+1,1%
Januar 2003	501	617	1.118	59,7%	+18	+1,6%	+66	+6,3%
Februar	506	612	1.118	60,2%	0	0,0%	+90	+8,8%
März	506	573	1.079	61,7%	-39	-3,5%	+74	+7,4%
April	512	604	1.116	63,6%	+37	+3,4%	+134	+13,6%
Mai	504	607	1.111	65,7%	-5	-0,4%	+137	+14,1%
Juni	513	657	1.170	66,9%	+59	+5,3%	+221	+23,3%
Juli	538	795	1.333	63,2%	+163	+13,9%	+154	+13,1%
August	551	769	1.320	59,9%	-13	-1,0%	+41	+3,2%
September	579	712	1.291	60,2%	-29	-2,2%	+194	+17,7%
Oktober	594	690	1.284	62,6%	-7	-0,5%	+265	+26,0%
November	565	661	1.226	63,8%	-58	-4,5%	+192	+18,6%
Dezember	615	698	1.313	66,2%	+87	+7,1%	+213	+19,4%
Januar 2004	657	725	1.382	66,4%	+69	+5,3%	+264	+23,6%
Februar								
...								
Dezember								

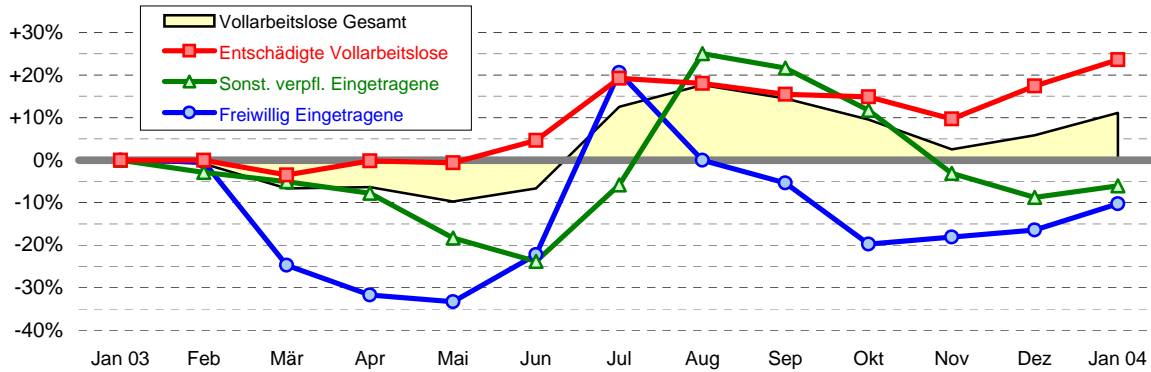


Vollarbeitslose in der Deutschsprachigen Gemeinschaft



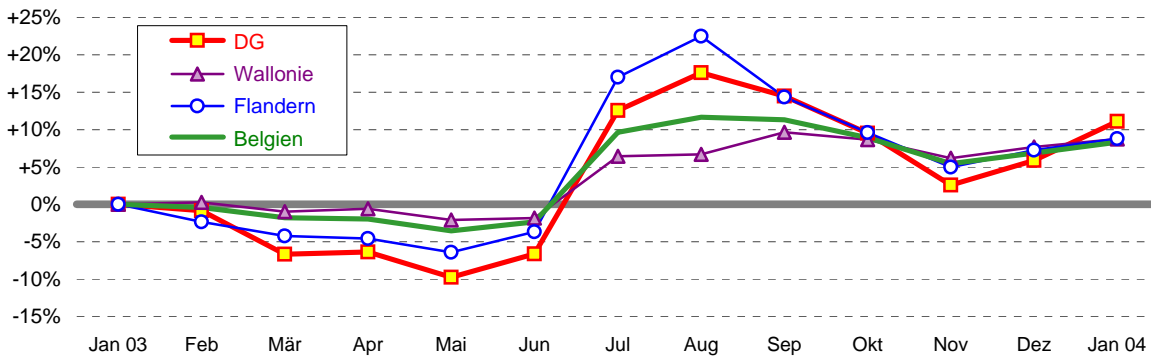
Infografik : Arbeitsamt der DG - Januar 2004

Prozentuale Entwicklung der Anzahl Vollarbeitsloser seit Januar 2003



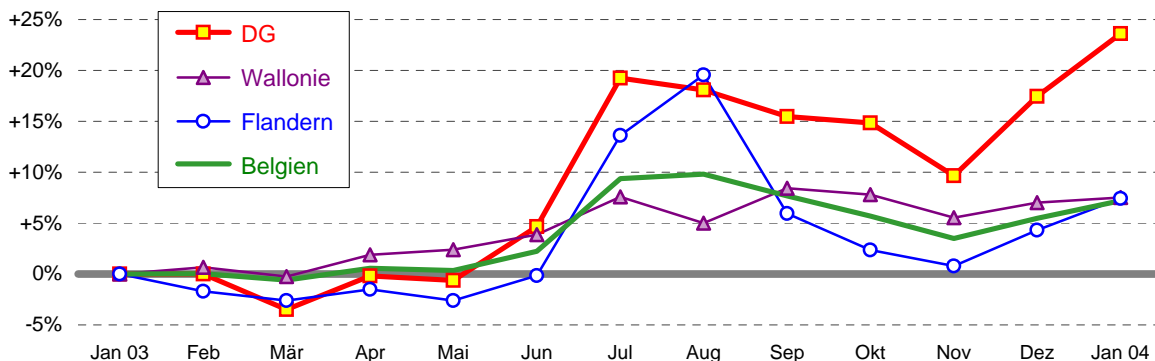
Infografik : Arbeitsamt der DG - Januar 2004

Prozentuale Entwicklung der Anzahl Vollarbeitsloser seit Januar 2003



Infografik : Arbeitsamt der DG - Januar 2004

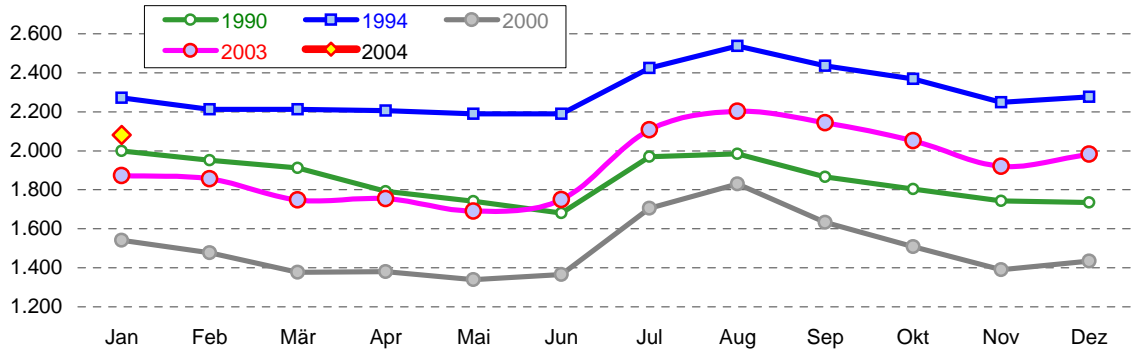
Entwicklung der Anzahl entschädigter Vollarbeitsloser seit Januar 2003



Infografik : Arbeitsamt der DG - Januar 2004

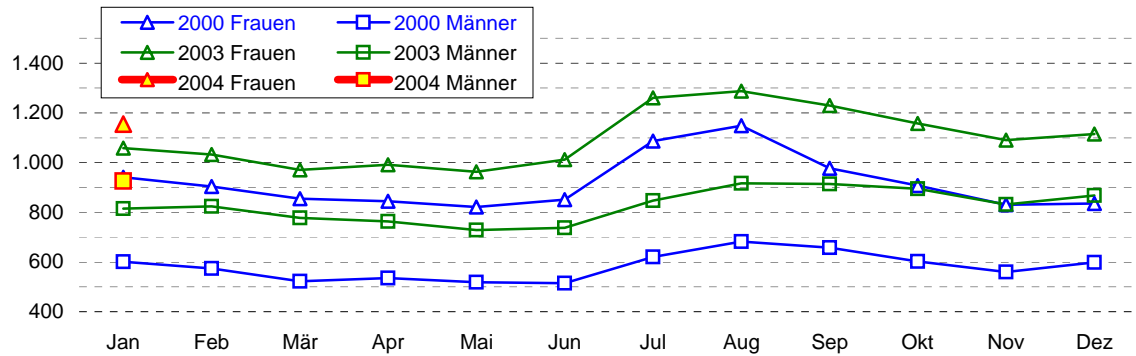


Vollarbeitslose in der Deutschsprachigen Gemeinschaft



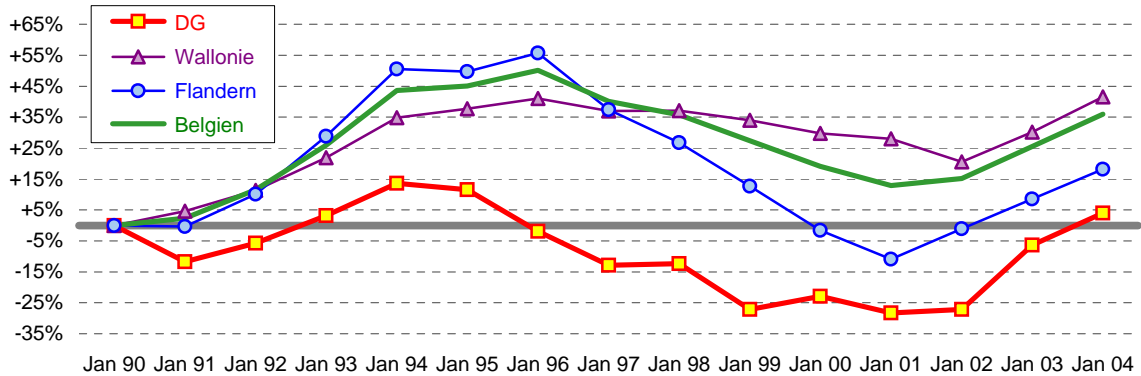
Infografik : Arbeitsamt der DG - Januar 2004

Vollarbeitslose in der Deutschsprachigen Gemeinschaft



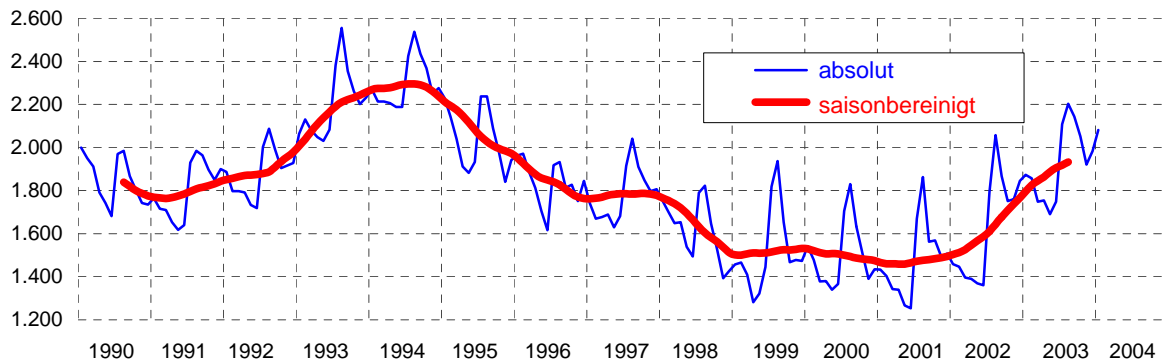
Infografik : Arbeitsamt der DG - Januar 2004

Prozentuale Entwicklung der Anzahl Vollarbeitsloser im Vgl. zu 1990



Infografik : Arbeitsamt der DG - Januar 2004

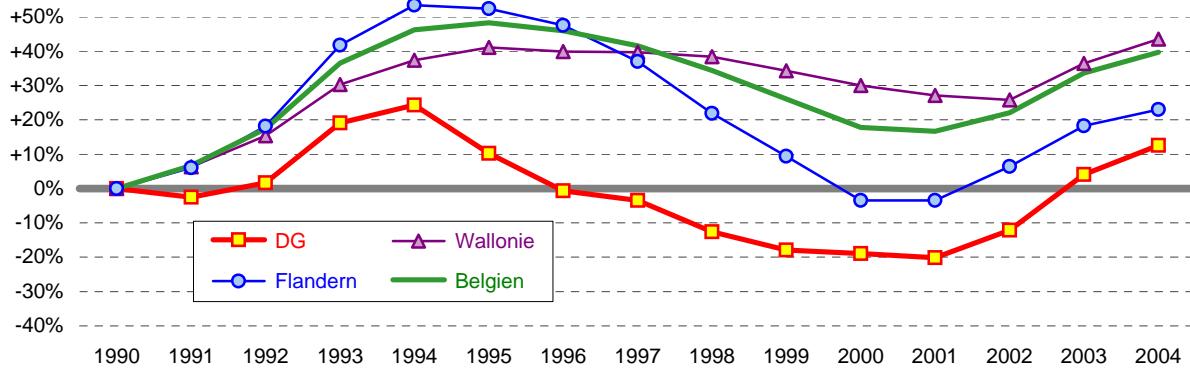
Entwicklung der Anzahl Vollarbeitsloser in der DG seit 1990



Infografik : Arbeitsamt der DG - Januar 2004

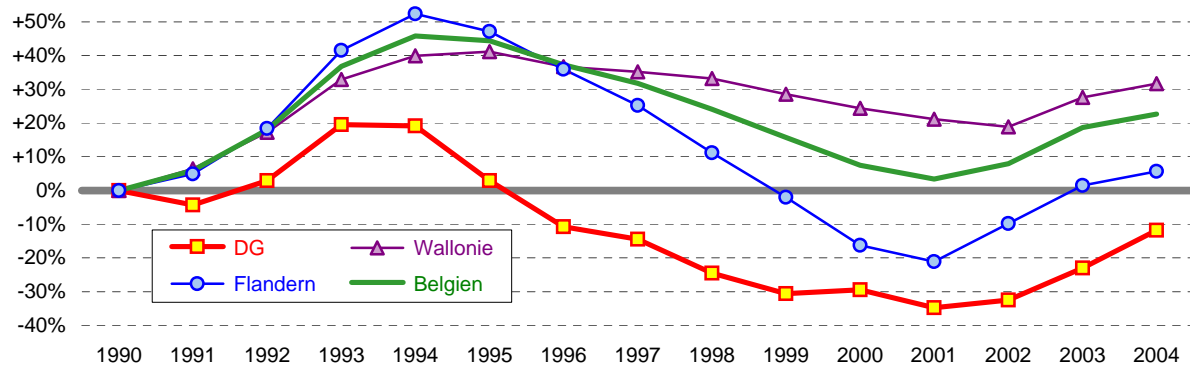


Entwicklung der Anzahl Vollarbeitsloser im Vgl. zu 1990 (Jahresschnitte)



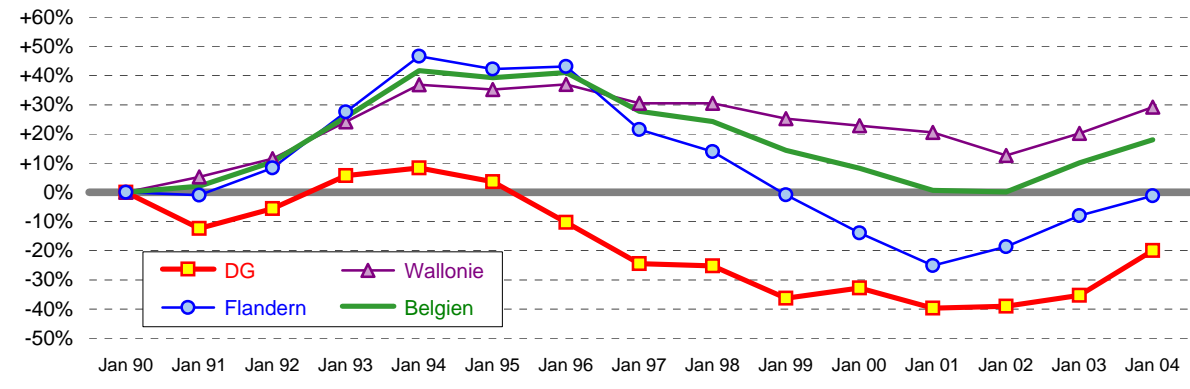
Infografik : Arbeitsamt der DG - Januar 2004

Entwicklung der Anzahl entschädigter Vollarbeitsloser seit 1990 (Jahresschnitte)



Infografik : Arbeitsamt der DG - Januar 2004

Entwicklung der Anzahl entschädigter Vollarbeitsloser im Vgl. zu 1990



Infografik : Arbeitsamt der DG - Januar 2004

