

Arbeitsamt der  
Deutschsprachigen Gemeinschaft

- PRESSEMITTEILUNG -

## Arbeitsmarkt - Info

Kommentar zum Stand der Arbeitslosigkeit  
im JUNI 2003 (Stand 30.6.2003)

### Leichter Anstieg der Arbeitslosigkeit in der DG im Juni

**Im Monat Juni 2003 waren nach Angaben des Arbeitsamtes der Deutschsprachigen Gemeinschaft 1.749 Personen als Vollarbeitslose (d.h. nicht beschäftigte Arbeitsuchende) in der DG gemeldet. Dies sind 58 Personen mehr als im Vormonat. Die Arbeitslosenquote im Juni beträgt 5,8%.**

Ende Juni 2003 waren in der Deutschsprachigen Gemeinschaft 737 Männer (9 mehr als im Mai) und 1.012 Frauen (+49) als nicht beschäftigte Arbeitsuchende (sogenannte Vollarbeitslose) eingetragen. Damit ist die Zahl der Vollarbeitslosen insgesamt um rund 3,4% im Vergleich zum Vormonat Mai gestiegen. Auch in den anderen Landesteilen ist ein Anstieg der Arbeitslosigkeit festzustellen, vornehmlich in Flandern (+3%). Im Landesschnitt ist ein Anstieg um etwa 1,2% zu verzeichnen.

Der Anstieg bei den Vollarbeitslosen in der DG ist hauptsächlich auf eine Zunahme bei den entschädigten Arbeitslosen zurückzuführen, deren Anzahl im Vergleich zum Vormonat um etwa 5% (+59 Personen) gestiegen ist. Diese Zunahme bei den Arbeitslosengeldempfängern verteilt sich auf alle Sektoren oder Berufsgruppen und ist im Norden wie im Süden der Gemeinschaft festzustellen. Auch in den anderen Landesteilen ist eine Zunahme um rund 2% bei den entschädigten Arbeitslosen zu verzeichnen. Der Anteil der entschädigten Arbeitslosen in der DG beläuft sich auf knapp 67%, im Landesschnitt liegt er bei etwa 80%.

Im Vergleich zum Vorjahr liegt die Zahl der Vollarbeitslosen in der DG um rund 28% über dem Vorjahresstand. In absoluten Zahlen ist der größte Anstieg erstmals seit über einem Jahr bei den entschädigten Arbeitslosen festzustellen, deren Anzahl um 221 Einheiten über dem Vorjahreswert gestiegen ist (+23%). Bislang war der Anstieg der Vollarbeitslosenzahlen in der DG vornehmlich auf spezifische Gruppen (Sozialhilfeempfänger, freiwillig Eingetragene usw.) zurückzuführen. Deren Anzahl ist zwar im Vergleich zum Vorjahr ebenfalls deutlich gestiegen (teils um über 50%), bleibt aber in absoluten Zahlen unter dem Anstieg bei den Leistungsbeziehern. Dies ist ein Hinweis auf die anhaltenden konjunkturelle Flaute in Verbindung mit dem Beginn der Ferienzeit.

Auch auf Landesebene ist die Zahl der Vollarbeitslosen wie auch der entschädigten Arbeitslosen im Vergleich zum Vorjahr gestiegen, im Landesschnitt um rund 11-12%. In Flandern ist der Anstieg etwas stärker, vor allem bei den entschädigten Arbeitslosen (+16% in Flandern, +9% in der Wallonie).

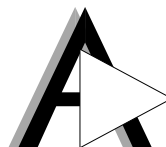
Rund 19% der Vollarbeitslosen in der DG sind unter 25 Jahre alt (341 Personen). Im Vergleich zum Vorjahr sind über 40% mehr Jugendliche eingetragen. Auch die Anzahl älterer Arbeitsuchender ist deutlich angestiegen: Im Juni 2003 sind rund 36% mehr Arbeitsuchende über 50 Jahre eingetragen als im selben Vorjahresmonat. Ihr Anteil beläuft sich auf etwa 13% (8% in der Wallonischen Region). Der Anteil der Arbeitsuchenden über 45 Jahre beläuft sich in der DG sogar auf 26% (19% in der Wallonischen Region). Etwa 36% der Arbeitsuchenden in der DG sind Langzeitarbeitslose; in der Wallonischen Region beträgt dieser Anteil 60%. Fast die Hälfte der Arbeitsuchenden in der DG (48%) sind unterqualifiziert (höchstens Primarschule oder Mittlere Reife). In der Wallonischen Region macht diese Gruppe 57% aus.

Weitere Informationen zum aktuellen Stand der Arbeitslosigkeit in der DG sind zu finden im Internet unter [www.adg.be](http://www.adg.be)

## Vollarbeitslose in der Deutschsprachigen Gemeinschaft Belgiens

Arbeitslose nach Geschlecht	Juni 2003	Anteil in %	Mai 2003	Juni 2002	Vgl. zu Vormonat		Vgl. zu Vorjahr	
Männer	737	42,1%	728	528	+9	+1,2%	+209	+39,6%
Frauen	1.012	57,9%	963	833	+49	+5,1%	+179	+21,5%
<b>Gesamt Arbeitslose</b>	<b>1.749</b>	<b>100%</b>	<b>1.691</b>	<b>1.361</b>	<b>+58</b>	<b>+3,4%</b>	<b>+388</b>	<b>+28,5%</b>

Arbeitslosenrate	Männer	Frauen	Gesamt
Aktive Bevölkerung (Berechnung 2001)	17.743	12.535	30.278
<b>Arbeitslosenrate DG</b>	<b>4,2%</b>	<b>8,1%</b>	<b>5,8%</b>
AL-Rate Kanton Eupen	5,8%	9,8%	7,5%
AL-Rate Kanton St.Vith	2,0%	5,4%	3,3%



**Stand Ende  
Juni 2003**

Arbeitslose nach Regionen	Juni 2003	AL-Rate	Mai 2003	Juni 2002	Vgl. zu Vormonat		Vgl. zu Vorjahr	
Wallonische Region (inkl. DG)	233.705	16,8%	232.986	213.001	+719	+0,3%	+20.704	+9,7%
Flämische Region	191.531	7,2%	186.029	166.972	+5.502	+3,0%	+24.559	+14,7%
Region Brüssel-Hauptstadt	81.735	20,7%	81.842	75.653	-107	-0,1%	+6.082	+8,0%
<b>Belgien</b>	<b>506.971</b>	<b>11,3%</b>	<b>500.857</b>	<b>455.626</b>	<b>+6.114</b>	<b>+1,2%</b>	<b>+51.345</b>	<b>+11,3%</b>

Kategorien	Männer	Frauen	Gesamt	Anteil in %	Vgl. zu Vormonat		Vgl. zu Vorjahr	
Entschädigte Arbeitslose	513	657	1.170	66,9%	+59	+5,3%	+221	+23,3%
Sonst. verpflichtend Eingetragene	145	245	390	22,3%	-28	-6,7%	+103	+35,9%
davon : Personen in Wartezeit	25	31	56	3,2%	-27	-32,5%	+4	+7,7%
zeitweilig Ausgeschlossene	9	22	31	1,8%	-4	-11,4%	-24	-43,6%
via ÖSHZ eingetragen	105	112	217	12,4%	+7	+3,3%	+85	+64,4%
ehemals Teilzeitbeschäftigte	5	80	85	4,9%	-2	-2,3%	+40	+88,9%
Freiwillig eingetragene Arbeitslose	79	110	189	10,8%	+27	+16,7%	+64	+51,2%

Altersgruppen	Männer	Frauen	Gesamt	Anteil in %	Vgl. zu Vormonat		Vgl. zu Vorjahr	
unter 25 Jahre	154	187	341	19,5%	+13	+4,0%	+100	+41,5%
25-35 Jahre	165	277	442	25,3%	+22	+5,2%	+79	+21,8%
35-50 Jahre	302	435	737	42,1%	+20	+2,8%	+148	+25,1%
über 50 Jahre	116	113	229	13,1%	+3	+1,3%	+61	+36,3%

Gemeinden / Kantone	Männer	Frauen	Gesamt	AL-Rate	Vgl. zu Vormonat		Vgl. zu Vorjahr	
Amel	28	47	75	3,3%	+3	+4,2%	+15	+25,0%
Büllingen	11	61	72	3,1%	+6	+9,1%	+25	+53,2%
Burg Reuland	12	24	36	2,1%	-5	-12,2%	+5	+16,1%
Bütgenbach	33	59	92	3,8%	+1	+1,1%	+34	+58,6%
Sankt Vith	64	76	140	3,4%	+8	+6,1%	+54	+62,8%
im Ausland wohnhaft	0	0	0		0		-2	-100,0%
<b>Kanton ST.VITH</b>	<b>148</b>	<b>267</b>	<b>415</b>	<b>3,2%</b>	<b>+13</b>	<b>+3,2%</b>	<b>+131</b>	<b>+46,1%</b>
Eupen	275	330	605	7,9%	+9	+1,5%	+122	+25,3%
Kelmis	135	186	321	8,3%	+15	+4,9%	+53	+19,8%
Lontzen	55	88	143	7,0%	+7	+5,1%	+8	+5,9%
Raeren	99	127	226	6,5%	+9	+4,1%	+46	+25,6%
im Ausland wohnhaft	25	14	39		+5	+14,7%	+28	+254,5%
<b>Kanton EUPEN</b>	<b>589</b>	<b>745</b>	<b>1.334</b>	<b>7,9%</b>	<b>+45</b>	<b>+3,5%</b>	<b>+257</b>	<b>+23,9%</b>

Dauer der Arbeitslosigkeit	Männer	Frauen	Gesamt	Anteil in %	Vgl. zu Vormonat		Vgl. zu Vorjahr	
< 6 Monate	301	408	709	40,5%	+64	+9,9%	+155	+28,0%
6-12 Monate	185	225	410	23,4%	-14	-3,3%	+119	+40,9%
1-2 Jahre	139	171	310	17,7%	+5	+1,6%	+99	+46,9%
2-5 Jahre	68	127	195	11,1%	+7	+3,7%	+20	+11,4%
> 5 Jahre	44	81	125	7,1%	-4	-3,1%	-5	-3,8%
> 1 Jahr	251	379	630	36,0%	+8	+1,3%	+114	+22,1%

Ausbildungsniveau	Männer	Frauen	Gesamt	Anteil in %	Vgl. zu Vormonat		Vgl. zu Vorjahr	
Primarschule	208	219	427	24,4%	+1	+0,2%	+96	+29,0%
Abgeschl. Lehre	75	71	146	8,3%	+8	+5,8%	+5	+3,5%
Sekundar Unterstufe	135	269	404	23,1%	+26	+6,9%	+83	+25,9%
Sekundar Oberstufe	97	179	276	15,8%	+4	+1,5%	+59	+27,2%
Hochschule / Universität	40	68	108	6,2%	+18	+20,0%	+54	+100,0%
Sonst. Studien / Ausland	182	206	388	22,2%	+1	+0,3%	+91	+30,6%

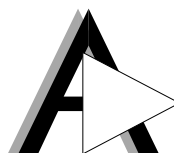
Entwicklung	Männer	Frauen	Gesamt	AL-Rate	Vgl. zum Vormonat		Vgl. zum Vorjahr	
Juni 1998	583	911	1.494	4,9%	-45	-2,9%	-187	-11,1%
Juni 1999	563	882	1.445	4,8%	+123	+9,3%	-49	-3,3%
Juni 2000	515	851	1.366	4,5%	+27	+2,0%	-79	-5,5%
Juni 2001	498	756	1.254	4,1%	-13	-1,0%	-112	-8,2%
Juni 2002	528	833	1.361	4,5%	-8	-0,6%	+107	+8,5%
Januar 2003	815	1.058	1.873	6,2%	+28	+1,5%	+415	+28,5%
Februar	824	1.033	1.857	6,1%	-16	-0,9%	+410	+28,3%
März	778	970	1.748	5,8%	-109	-5,9%	+352	+25,2%
April	763	991	1.754	5,8%	+6	+0,3%	+364	+26,2%
Mai	728	963	1.691	5,6%	-63	-3,6%	+322	+23,5%
Juni	737	1.012	1.749	5,8%	+58	+3,4%	+388	+28,5%
Juli								
...								
Dezember								



## Entschädigte Arbeitslose in der Deutschsprachigen Gemeinschaft Belgiens

Geschlecht	Juni 2003	Anteil in %	Mai 2003	Juni 2002	Vgl. zu Vormonat		Vgl. zu Vorjahr	
Männer	513	43,8%	504	370	+9	+1,8%	+143	+38,6%
Frauen	657	56,2%	607	579	+50	+8,2%	+78	+13,5%
<b>Gesamt Arbeitslose</b>	<b>1.170</b>	<b>100%</b>	<b>1.111</b>	<b>949</b>	<b>+59</b>	<b>+5,3%</b>	<b>+221</b>	<b>+23,3%</b>

Anteil entschädigte AL an Vollarbeitslose	entschäd. Arbeitslose	Gesamt Vollarbeitslose	Anteil an AL
D.G.	1.170	1.749	66,9%
Wallonische Region (inkl. DG)	195.643	233.705	83,7%
Flämische Region	149.869	191.531	78,2%
Region Brüssel-Hauptstadt	61.499	81.735	75,2%
Belgien	407.011	506.971	80,3%



**Stand Ende  
Juni 2003**

Regionen	Juni 2003	Anteil in %	Mai 2003	Juni 2002	Vgl. zu Vormonat		Vgl. zu Vorjahr	
Wallonische Region (inkl. DG)	195.643	48,1%	192.841	179.547	+2.802	+1,5%	+16.096	+9,0%
Flämische Region	149.869	36,8%	146.172	128.819	+3.697	+2,5%	+21.050	+16,3%
Region Brüssel-Hauptstadt	61.499	15,1%	60.455	55.004	+1.044	+1,7%	+6.495	+11,8%
Belgien	407.011	100%	399.468	363.370	+7.543	+1,9%	+43.641	+12,0%

Altersgruppen	Männer	Frauen	Gesamt	Anteil in %	Vgl. zu Vormonat		Vgl. zu Vorjahr	
unter 25 Jahre	85	120	205	17,5%	+15	+7,9%	+77	+60,2%
25-35 Jahre	121	204	325	27,8%	+25	+8,3%	+56	+20,8%
35-50 Jahre	220	268	488	41,7%	+19	+4,1%	+60	+14,0%
über 50 Jahre	87	65	152	13,0%	0	0,0%	+28	+22,6%

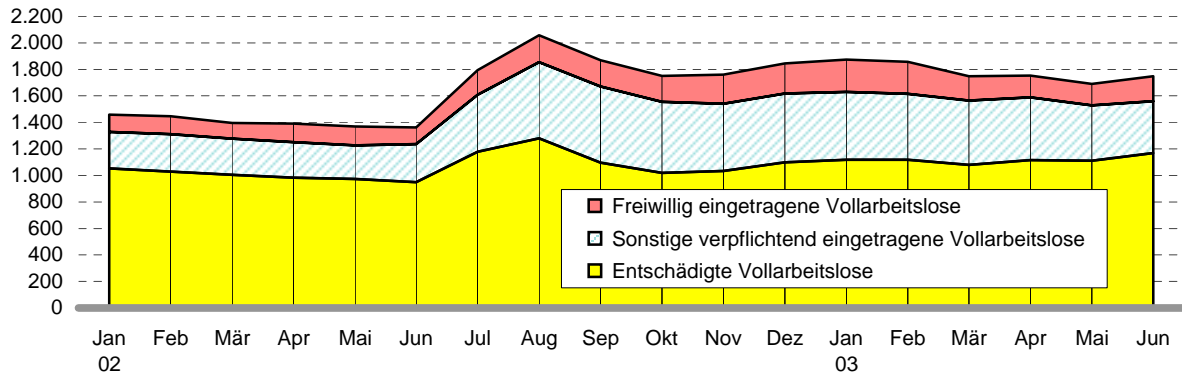
Ausbildungsniveau	Männer	Frauen	Gesamt	Anteil in %	Vgl. zu Vormonat		Vgl. zu Vorjahr	
Primarschule	140	136	276	23,6%	-8	-2,8%	+45	+19,5%
Abgeschl. Lehre	69	55	124	10,6%	+10	+8,8%	+11	+9,7%
Sekundar Unterstufe	112	194	306	26,2%	+25	+8,9%	+54	+21,4%
Sekundar Oberstufe	71	136	207	17,7%	+16	+8,4%	+50	+31,8%
Hochschule / Universität	29	40	69	5,9%	+12	+21,1%	+37	+115,6%
Sonst. Studien / Ausland	92	96	188	16,1%	+4	+2,2%	+24	+14,6%

Gemeinden / Kantone	Männer	Frauen	Gesamt	Anteil in %	Vgl. zu Vormonat		Vgl. zu Vorjahr	
Amel	22	35	57	4,9%	+6	+11,8%	+9	+18,8%
Büllingen	9	42	51	4,4%	+8	+18,6%	+24	+88,9%
Burg Reuland	10	17	27	2,3%	-4	-12,9%	+1	+3,8%
Bütgenbach	26	42	68	5,8%	+5	+7,9%	+32	+88,9%
Sankt Vith	46	49	95	8,1%	+9	+10,5%	+38	+66,7%
<b>Kanton ST.VITH</b>	<b>113</b>	<b>185</b>	<b>298</b>	<b>25,5%</b>	<b>+24</b>	<b>+8,8%</b>	<b>+104</b>	<b>+53,6%</b>
Eupen	177	190	367	31,4%	+9	+2,5%	+44	+13,6%
Kelmis	99	144	243	20,8%	+13	+5,7%	+37	+18,0%
Lontzen	45	58	103	8,8%	+4	+4,0%	+2	+2,0%
Raeren	79	80	159	13,6%	+9	+6,0%	+34	+27,2%
<b>Kanton EUPEN</b>	<b>400</b>	<b>472</b>	<b>872</b>	<b>74,5%</b>	<b>+35</b>	<b>+4,2%</b>	<b>+117</b>	<b>+15,5%</b>

Entwicklung	Männer	Frauen	Gesamt	Anteil an Vollarbeitslose	Vgl. zum Vormonat		Vgl. zum Vorjahr	
Juni 1998	477	674	1.151	77,0%	-34	-2,9%		
Juni 1999	430	641	1.071	74,1%	+111	+11,6%	-80	-7,0%
Juni 2000	413	654	1.067	78,1%	+22	+2,1%	-4	-0,4%
Juni 2001	363	554	917	73,1%	+5	+0,5%	-150	-14,1%
Juni 2002	370	579	949	69,7%	-25	-2,6%	+32	+3,5%
Januar 2003	501	617	1.118	59,7%	+18	+1,6%	+66	+6,3%
Februar	506	612	1.118	60,2%	0	0,0%	+90	+8,8%
März	506	573	1.079	61,7%	-39	-3,5%	+74	+7,4%
April	512	604	1.116	63,6%	+37	+3,4%	+134	+13,6%
Mai	504	607	1.111	65,7%	-5	-0,4%	+137	+14,1%
Juni	513	657	1.170	66,9%	+59	+5,3%	+221	+23,3%
Juli								
August								
September								
Oktober								
November								
Dezember								

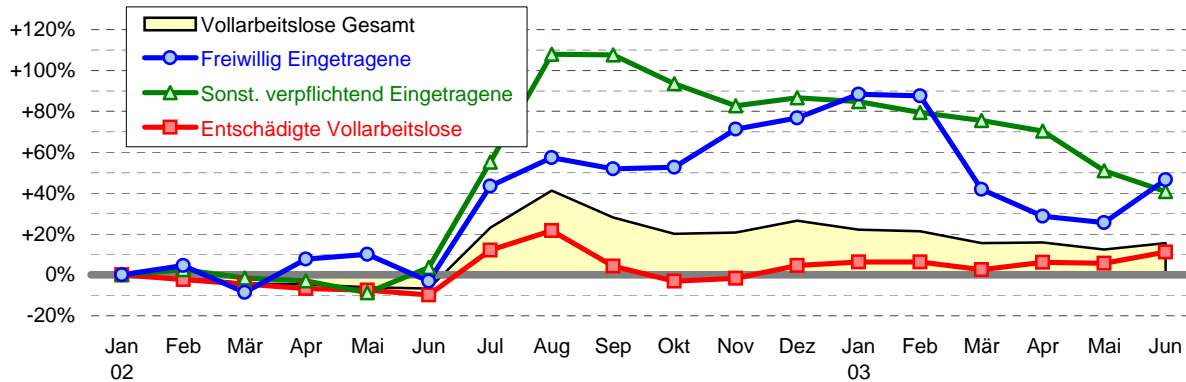


### Vollarbeitslose in der Deutschsprachigen Gemeinschaft



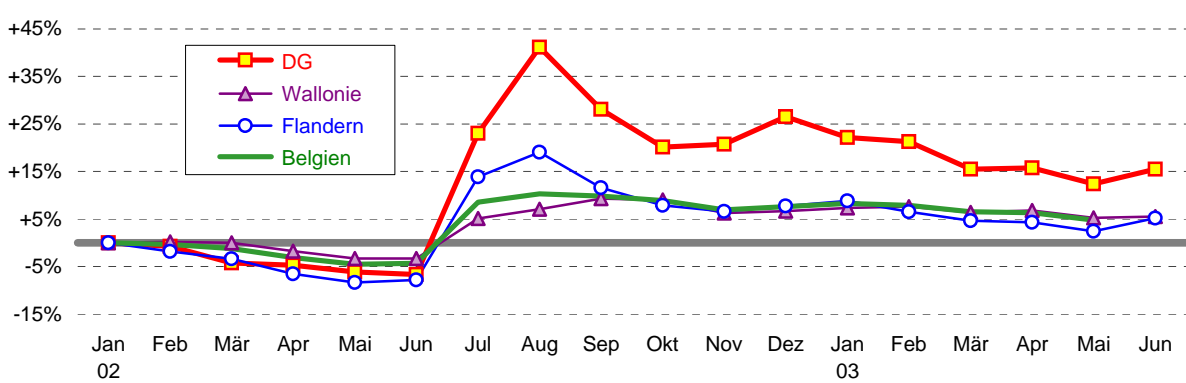
Infografik : A rbeitsamt der DG - Juni 2003

### Prozentuale Entwicklung der Anzahl Vollarbeitsloser seit Januar 2002



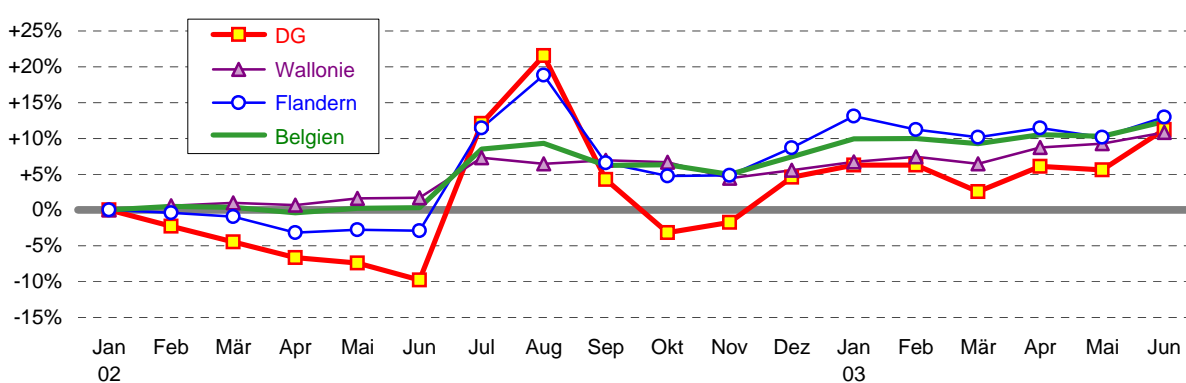
Infografik : A rbeitsamt der DG - Juni 2003

### Prozentuale Entwicklung der Anzahl Vollarbeitsloser seit Januar 2002



Infografik : A rbeitsamt der DG - Juni 2003

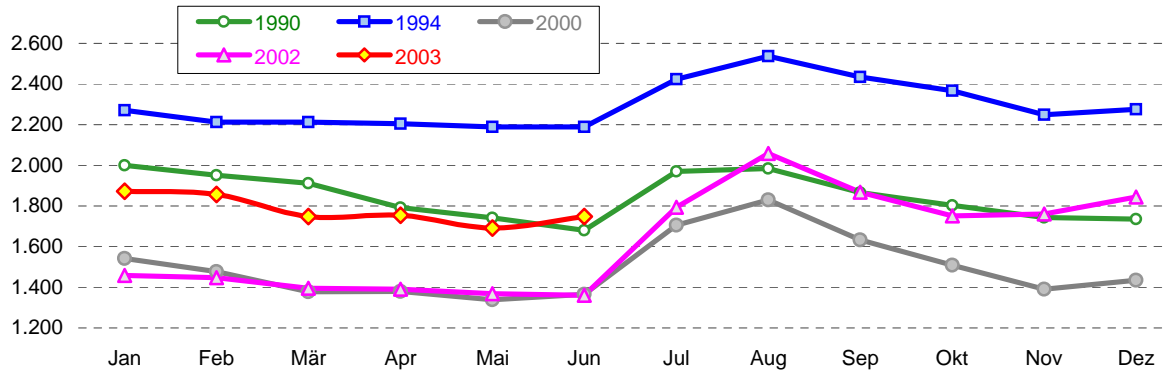
### Entwicklung der Anzahl entschädigter Vollarbeitsloser seit Januar 2002



Infografik : A rbeitsamt der DG - Juni 2003

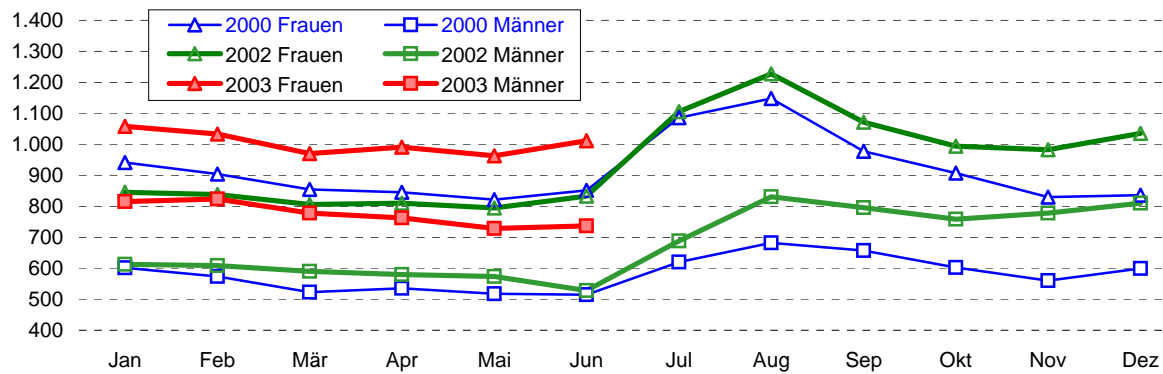


### Vollarbeitslose in der Deutschsprachigen Gemeinschaft



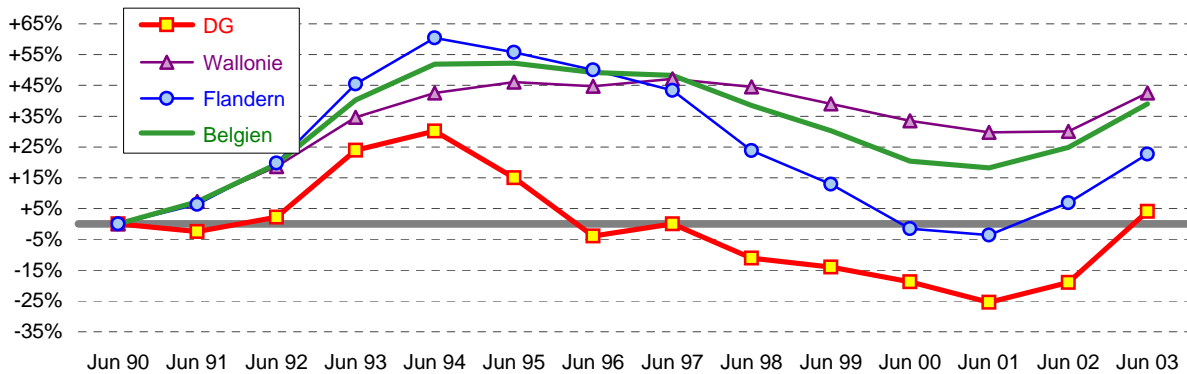
Infografik : A rbeitsamt der DG - Juni 2003

### Vollarbeitslose in der Deutschsprachigen Gemeinschaft



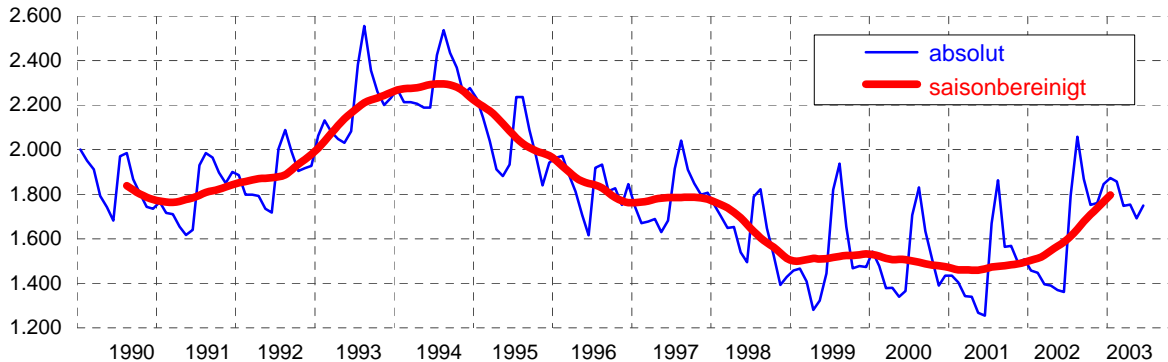
Infografik : A rbeitsamt der DG - Juni 2003

### Prozentuale Entwicklung der Anzahl Vollarbeitsloser im Vgl. zu 1990



Infografik : A rbeitsamt der DG - Juni 2003

### Entwicklung der Anzahl Vollarbeitsloser in der DG seit 1990



Infografik : A rbeitsamt der DG - Juni 2003

