

Arbeitsamt der
Deutschsprachigen Gemeinschaft

- PRESSEMITTEILUNG -

Arbeitsmarkt - Info

Kommentar zum Stand der Arbeitslosigkeit
im JANUAR 2003 (Stand 31.1.2003)

Anstieg der Arbeitslosigkeit in der DG im Januar

Im Monat Januar 2003 waren nach Angaben des Arbeitsamtes der Deutschsprachigen Gemeinschaft 1.873 Personen als Vollarbeitslose (d.h. nicht beschäftigte Arbeitsuchende) in der DG gemeldet. Dies sind 28 Personen mehr als im Vormonat. Die Arbeitslosenquote steigt somit weiter auf 6,3%

Ende Januar 2003 waren in der Deutschsprachigen Gemeinschaft 815 Männer (+5 im Vgl. zu Dezember 2002) und 1.058 Frauen (+23) als nicht beschäftigte Arbeitsuchende (sogenannte Vollarbeitslose) eingetragen. Damit ist die Zahl der Vollarbeitslosen nach der Zunahme im Dezember weiter angestiegen (um 1,5%), ebenso wie in den anderen Regionen des Landes.

Die Zahl der entschädigten Arbeitslosen ist in der DG mit +1,6% in ähnlichem Maße gestiegen wie die Gesamtanzahl der Vollarbeitslosen. Somit liegt der Anstieg bei den entschädigten Vollarbeitslosen in der DG unter dem Landesschnitt (+2,3%), der vor allem durch einen vergleichsweise starken Anstieg in Flandern (+4,1% im Vergleich zum Dezember) beeinflusst wird.

Im Vergleich zum Vorjahr ist die Zahl der Vollarbeitslosen in der DG um über 28% angestiegen (+415 Personen), während im Landesschnitt etwa 9% mehr Vollarbeitslose gemeldet sind als im Januar 2002. Die Anzahl entschädigter Vollarbeitsloser dahingegen ist in der DG weniger stark gestiegen (+6,3%, d.h. +66 Personen) als in den anderen Landesteilen: +6,7% in der Wallonischen Region, +13% in Flandern und +9,9% im Landesschnitt.

Dieser deutliche Unterschied zwischen der Entwicklung der entschädigten Vollarbeitslosen und der Gesamtanzahl Vollarbeitsloser in der DG ist auf die starke Zunahme bei den nicht entschädigten Arbeitslosengruppen zurückzuführen, deren Anzahl sich im Vergleich zum Vorjahr fast verdoppelt hat, was vornehmlich auf bestimmte Maßnahmen in der DG zurückzuführen ist, die in den anderen Regionen in dieser Form nicht bestehen (Kooperation zwischen Arbeitsamt und ÖSHZ, verstärkte Aktivierung von noch nicht gemeldeten Arbeitsuchenden zur Bekämpfung des Arbeitskräftemangels, usw.). Diese Arbeitslosengruppen machen in der DG mittlerweile über 40% der Vollarbeitslosen aus, während ihr Anteil in den anderen Regionen bei etwa 15-20% liegt. Dementsprechend groß ist ihr Einfluss in der DG auf die Gesamtanzahl der Vollarbeitslosen und die daraus berechnete Arbeitslosenrate.

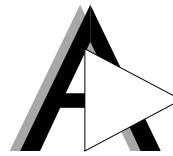
55% der entschädigten Vollarbeitslosen in der DG sind weiblichen Geschlechts. Der Anstieg im Vergleich zum Vorjahr betrifft allerdings vornehmlich die männlichen Arbeitslosen (+13%). Ein Viertel der entschädigten Arbeitslosen ist im Süden der Gemeinschaft gemeldet. Hier liegt mit +23% ein viel deutlicher Anstieg im Vergleich zum Vorjahr vor als in den nördlichen Gemeinden (+2%). Etwas weniger als die Hälfte der entschädigten Arbeitslosen sind zwischen 35 und 50 Jahre alt; knapp 16% sind unter 25 Jahre alt, wobei diese Gruppe im Vergleich zum Vorjahr am stärksten zugenommen hat. Da wir parallel dazu feststellen, dass auch die Zahl der Schulabgänger immer noch deutlich über dem Vorjahresstand liegt, scheint sich zu bestätigen, dass die Jugendlichen es mittlerweile auch in der DG etwas schwerer haben als in den Vorjahren, schnell eine Stelle zu finden. Dennoch liegt der Anteil der Jugendlichen in der DG weiterhin unter dem Landeschnitt (18%). Der Anteil der älteren Arbeitslosen (über 50 Jahre) ist mit 11% dahingegen deutlich höher als in den anderen Regionen (6% in der Wallonie, 8% in Flandern). Knapp die Hälfte der entschädigten Arbeitslosen in der DG verfügen höchstens über einen Primarschulabschluss oder die Mittlere Reife.

Weitere Informationen zum aktuellen Stand der Arbeitslosigkeit in der DG sind zu finden im Internet unter www.dglive.be/Arbeit

Vollarbeitslose in der Deutschsprachigen Gemeinschaft Belgiens

Arbeitslose nach Geschlecht	Jan. 2003	Anteil in %	Dez. 2002	Jan. 2002	Vgl. zu Vormonat		Vgl. zu Vorjahr	
Männer	815	43,5%	810	613	+5	+0,6%	+202	+33,0%
Frauen	1.058	56,5%	1.035	845	+23	+2,2%	+213	+25,2%
Gesamt Arbeitslose	1.873	100%	1.845	1.458	+28	+1,5%	+415	+28,5%

Arbeitslosenrate	Männer	Frauen	Gesamt
Aktive Bevölkerung (Berechnung 1999)	17.300	12.500	29.800
Arbeitslosenrate DG	4,7%	8,5%	6,3%
AL-Rate Kanton Eupen	6,6%	10,5%	8,3%
AL-Rate Kanton St. Vith	2,2%	5,7%	3,6%



**Stand Ende
Januar 2003**

Arbeitslose nach Regionen	Jan. 2003	AL-Rate	Dez. 2002	Jan. 2002	Vgl. zu Vormonat		Vgl. zu Vorjahr	
Wallonische Region (inkl. DG)	238.127	16,9%	235.304	220.316	+2.823	+1,2%	+17.811	+8,1%
Flämische Region	198.770	7,6%	195.198	181.140	+3.572	+1,8%	+17.630	+9,7%
Region Brüssel-Hauptstadt	82.267	20,3%	81.736	74.593	+531	+0,6%	+7.674	+10,3%
Belgien	519.164	11,7%	512.238	476.049	+6.926	+1,4%	+43.115	+9,1%

Kategorien	Männer	Frauen	Gesamt	Anteil in %	Vgl. zu Vormonat		Vgl. zu Vorjahr	
Entschädigte Arbeitslose	501	617	1.118	59,7%	+18	+1,6%	+66	+6,3%
Sonst. verpflichtend Eingetragene	191	321	512	27,3%	-5	-1,0%	+235	+84,8%
davon : Personen in Wartezeit	80	103	183	9,8%	-16	-8,0%	+55	+43,0%
zeitweilig Ausgeschlossene	13	37	50	2,7%	-7	-12,3%	+6	+13,6%
via ÖSHZ eingetragen	93	107	200	10,7%	+3	+1,5%	+129	+181,7%
freiwillig Teilzeitarbeitsuchend	4	71	75	4,0%	+15	+25,0%	+47	+167,9%
Freiwillig eingetragene Arbeitslose	123	120	243	13,0%	+15	+6,6%	+114	+88,4%

Altersgruppen	Männer	Frauen	Gesamt	Anteil in %	Vgl. zu Vormonat		Vgl. zu Vorjahr	
unter 25 Jahre	200	239	439	23,4%	-12	-2,7%	+138	+45,8%
25-35 Jahre	203	284	487	26,0%	+21	+4,5%	+97	+24,9%
35-50 Jahre	299	444	743	39,7%	+13	+1,8%	+150	+25,3%
über 50 Jahre	113	91	204	10,9%	+6	+3,0%	+30	+17,2%

Gemeinden / Kantone	Männer	Frauen	Gesamt	AL-Rate	Vgl. zu Vormonat		Vgl. zu Vorjahr	
Amel	22	64	86	3,8%	-1	-1,1%	+32	+59,3%
Büllingen	20	54	74	3,1%	+3	+4,2%	+9	+13,8%
Burg Reuland	18	31	49	2,9%	+4	+8,9%	+6	+14,0%
Bütgenbach	43	59	102	4,2%	+12	+13,3%	+36	+54,5%
Sankt Vith	62	85	147	3,6%	+1	+0,7%	+54	+58,1%
im Ausland wohnhaft	7	2	9		0	0,0%	+6	+200,0%
Kanton ST.VITH	172	295	467	3,6%	+19	+4,2%	+143	+44,1%
Eupen	274	361	635	8,3%	+14	+2,3%	+112	+21,4%
Kelmis	147	180	327	8,5%	-13	-3,8%	+40	+13,9%
Lontzen	60	79	139	6,8%	0	0,0%	+17	+13,9%
Raeren	108	121	229	6,6%	+7	+3,2%	+45	+24,5%
im Ausland wohnhaft	54	22	76		+1	+1,3%	+58	+322,2%
Kanton EUPEN	643	763	1.406	8,3%	+9	+0,6%	+272	+24,0%

Dauer der Arbeitslosigkeit	Männer	Frauen	Gesamt	Anteil in %	Vgl. zu Vormonat		Vgl. zu Vorjahr	
< 6 Monate	428	459	887	47,4%	-72	-7,5%	+203	+29,7%
6-12 Monate	167	227	394	21,0%	+77	+24,3%	+127	+47,6%
1-2 Jahre	117	179	296	15,8%	+18	+6,5%	+107	+56,6%
2-5 Jahre	65	112	177	9,5%	+12	+7,3%	-10	-5,3%
> 5 Jahre	38	81	119	6,4%	-7	-5,6%	-12	-9,2%
> 1 Jahr	220	372	592	31,6%	+23	+4,0%	+85	+16,8%

Ausbildungsniveau	Männer	Frauen	Gesamt	Anteil in %	Vgl. zu Vormonat		Vgl. zu Vorjahr	
Primarschule	204	211	415	22,2%	-6	-1,4%	+72	+21,0%
Abgeschl. Lehre	86	85	171	9,1%	+7	+4,3%	+45	+35,7%
Sekundar Unterstufe	142	265	407	21,7%	+10	+2,5%	+40	+10,9%
Sekundar Oberstufe	117	210	327	17,5%	+3	+0,9%	+92	+39,1%
Hochschule / Universität	40	71	111	5,9%	-9	-7,5%	+18	+19,4%
Sonst. Studien / Ausland	226	216	442	23,6%	+23	+5,5%	+148	+50,3%

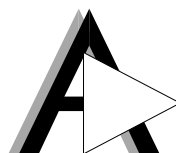
Entwicklung	Männer	Frauen	Gesamt	AL-Rate	Vgl. zum Vormonat		Vgl. zum Vorjahr	
Januar 1998	688	1.066	1.754	5,9%	-52	-2,9%	+11	+0,6%
Januar 1999	611	846	1.457	4,9%	+29	+2,0%	-297	-16,9%
Januar 2000	601	941	1.542	5,2%	+69	+4,7%	+85	+5,8%
Januar 2001	619	815	1.434	4,8%	-1	-0,1%	-108	-7,0%
Januar 2002	613	845	1.458	4,9%	-50	-3,3%	+24	+1,7%
Januar 2003	815	1.058	1.873	6,3%	+28	+1,5%	+415	+28,5%
Februar								
...								
Dezember								



Entschädigte Arbeitslose in der Deutschsprachigen Gemeinschaft Belgiens

Geschlecht	Jan. 2003		Dez. 2002		Jan. 2002		Vgl. zu Vormonat		Vgl. zu Vorjahr	
	Arbeitslose	Anteil in %	Arbeitslose	Anteil in %	Arbeitslose	Anteil in %	Arbeitslose	Anteil in %	Arbeitslose	Anteil in %
Männer	501	44,8%	502		443		-1	-0,2%	+58	+13,1%
Frauen	617	55,2%	598		609		+19	+3,2%	+8	+1,3%
Gesamt Arbeitslose	1.118	100%	1.100		1.052		+18	+1,6%	+66	+6,3%

Anteil entschädigte AL an Vollarbeitslose	entschäd. Arbeitslose	Gesamt Vollarbeitslose	Anteil an AL
D.G.	1.118	1.873	59,7%
Wallonische Region (inkl. DG)	188.348	238.127	79,1%
Flämische Region	150.097	198.770	75,5%
Region Brüssel-Hauptstadt	59.701	82.267	72,6%
Belgien	398.146	519.164	76,7%



**Stand Ende
Januar 2002**

Regionen	Jan. 2003		Dez. 2002		Jan. 2002		Vgl. zu Vormonat		Vgl. zu Vorjahr	
	Arbeitslose	Anteil in %	Arbeitslose	Anteil in %	Arbeitslose	Anteil in %	Arbeitslose	Anteil in %	Arbeitslose	Anteil in %
Wallonische Region (inkl. DG)	188.348	47,3%	186.306		176.500		+2.042	+1,1%	+11.848	+6,7%
Flämische Region	150.097	37,7%	144.204		132.673		+5.893	+4,1%	+17.424	+13,1%
Region Brüssel-Hauptstadt	59.701	15,0%	58.611		53.039		+1.090	+1,9%	+6.662	+12,6%
Belgien	398.146	100%	389.121		362.212		+9.025	+2,3%	+35.934	+9,9%

Altersgruppen	Männer		Frauen		Gesamt		Anteil in %		Vgl. zu Vormonat		Vgl. zu Vorjahr	
	Arbeitslose	Anteil in %	Arbeitslose	Anteil in %	Arbeitslose	Anteil in %	Arbeitslose	Anteil in %	Arbeitslose	Anteil in %	Arbeitslose	Anteil in %
unter 25 Jahre	78		96		174	15,6%			+2	+1,2%	+33	+23,4%
25-35 Jahre	133		200		333	29,8%			+15	+4,7%	+34	+11,4%
35-50 Jahre	208		280		488	43,6%			+1	+0,2%	+10	+2,1%
über 50 Jahre	82		41		123	11,0%			0	0,0%	-11	-8,2%

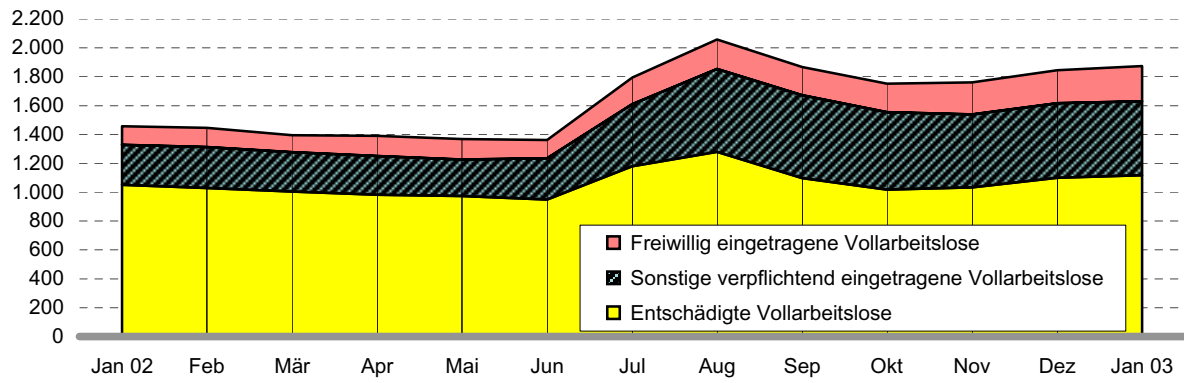
Ausbildungsniveau	Männer		Frauen		Gesamt		Anteil in %		Vgl. zu Vormonat		Vgl. zu Vorjahr	
	Arbeitslose	Anteil in %	Arbeitslose	Anteil in %	Arbeitslose	Anteil in %	Arbeitslose	Anteil in %	Arbeitslose	Anteil in %	Arbeitslose	Anteil in %
Primarschule	141		122		263	23,5%			-11	-4,0%	-2	-0,8%
Abgeschl. Lehre	69		67		136	12,2%			+9	+7,1%	+26	+23,6%
Sekundar Unterstufe	111		170		281	25,1%			-2	-0,7%	-5	-1,7%
Sekundar Oberstufe	69		128		197	17,6%			+8	+4,2%	+36	+22,4%
Hochschule / Universität	23		33		56	5,0%			0	0,0%	+5	+9,8%
Sonst. Studien / Ausland	88		97		185	16,5%			+14	+8,2%	+6	+3,4%

Gemeinden / Kantone	Männer		Frauen		Gesamt		Anteil in %		Vgl. zu Vormonat		Vgl. zu Vorjahr	
	Arbeitslose	Anteil in %	Arbeitslose	Anteil in %	Arbeitslose	Anteil in %	Arbeitslose	Anteil in %	Arbeitslose	Anteil in %	Arbeitslose	Anteil in %
Amel	18		39		57	5,1%			-2	-3,4%	+13	+29,5%
Büllingen	10		32		42	3,8%			+3	+7,7%	+5	+13,5%
Burg Reuland	13		21		34	3,0%			+1	+3,0%	+6	+21,4%
Bütgenbach	26		34		60	5,4%			+9	+17,6%	+7	+13,2%
Sankt Vith	39		42		81	7,2%			+2	+2,5%	+20	+32,8%
Kanton ST.VITH	106		168		274	24,5%			+13	+5,0%	+51	+22,9%
Eupen	175		205		380	34,0%			+11	+3,0%	+2	+0,5%
Kelmis	102		125		227	20,3%			-9	-3,8%	+8	+3,7%
Lontzen	42		49		91	8,1%			-1	-1,1%	-3	-3,2%
Raeren	76		70		146	13,1%			+4	+2,8%	+8	+5,8%
Kanton EUPEN	395		449		844	75,5%			+5	+0,6%	+15	+1,8%

Entwicklung	Männer		Frauen		Gesamt		Anteil an Vollarbeitslose		Vgl. zum Vormonat		Vgl. zum Vorjahr	
	Arbeitslose	Anteil in %	Arbeitslose	Anteil in %	Arbeitslose	Anteil in %	Arbeitslose	Anteil in %	Arbeitslose	Anteil in %	Arbeitslose	Anteil in %
Januar 1998	547		745		1.292	73,7%						
Januar 1999	493		608		1.101	75,6%			+9	+0,8%	-191	-14,8%
Januar 2000	477		683		1.160	75,2%			+78	+7,2%	+59	+5,4%
Januar 2001	443		598		1.041	72,6%			+16	+1,6%	-119	-10,3%
Januar 2002	443		609		1.052	72,2%			+50	+5,0%	+11	+1,1%
Januar 2003	501		617		1.118	59,7%			+18	+1,6%	+66	+6,3%
Februar												
März												
April												
Mai												
Juni												
Juli												
August												
September												
Oktober												
November												
Dezember												

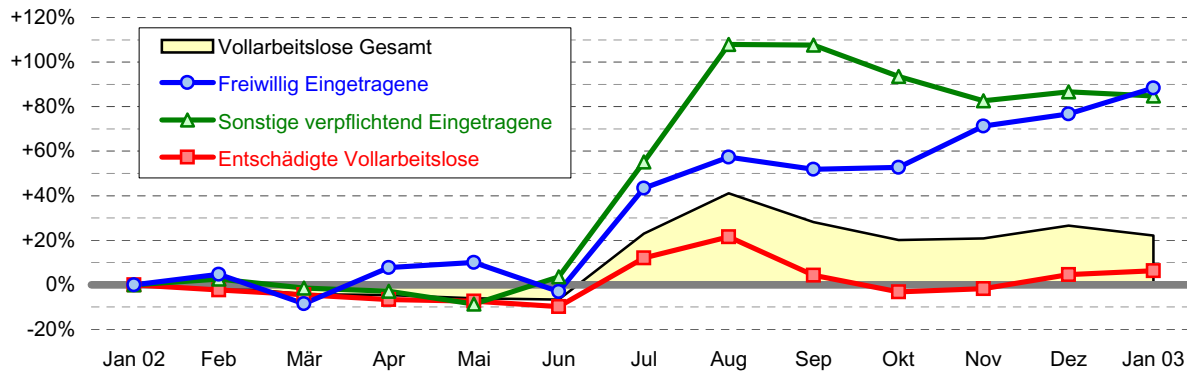


Vollarbeitslose in der Deutschsprachigen Gemeinschaft



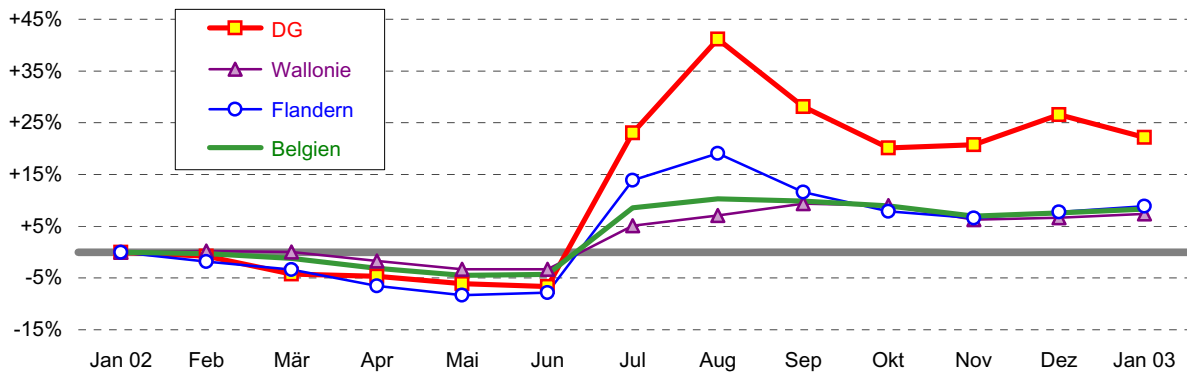
Infografik : A. Reibelsamt der DG - Januar 2003

Prozentuale Entwicklung der Anzahl Vollarbeitsloser seit Januar 2002



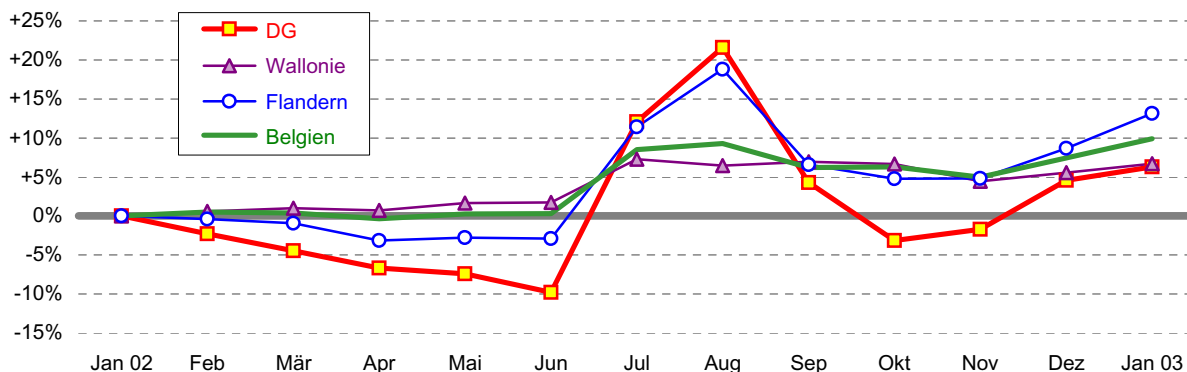
Infografik : A. Reibelsamt der DG - Januar 2003

Prozentuale Entwicklung der Anzahl Vollarbeitsloser seit Januar 2002



Infografik : A. Reibelsamt der DG - Januar 2003

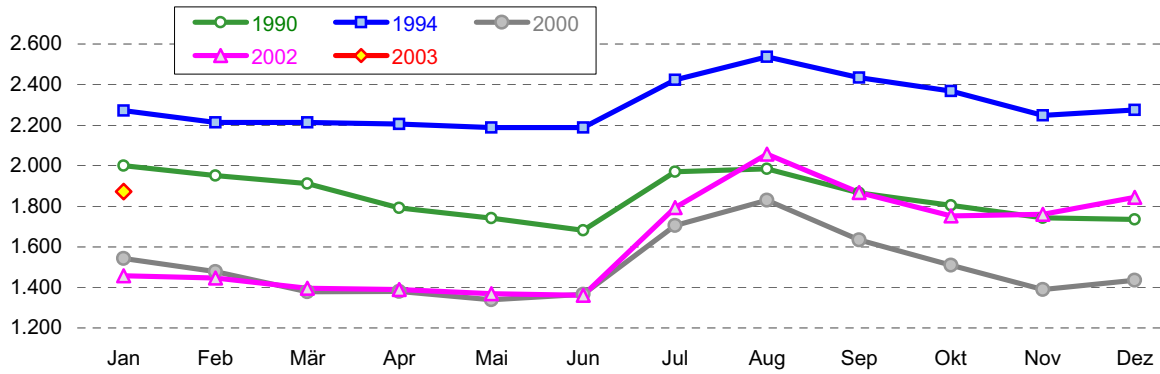
Entwicklung der Anzahl entschädigter Vollarbeitsloser seit Januar 2002



Infografik : A. Reibelsamt der DG - Januar 2003

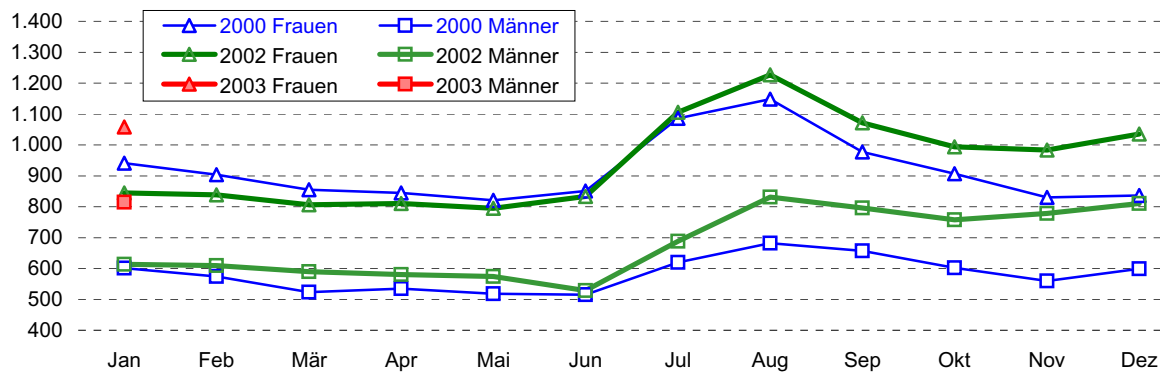


Vollarbeitslose in der Deutschsprachigen Gemeinschaft



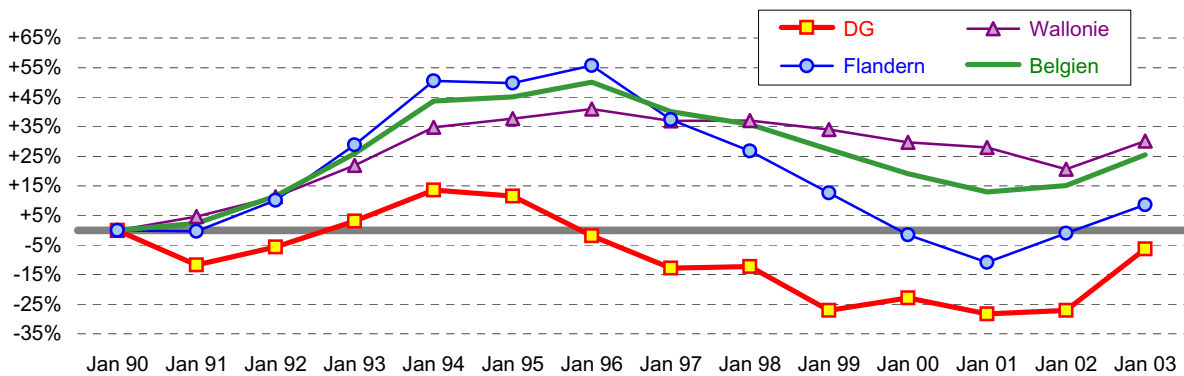
Infografik : A rbeitsamt der DG - Januar 2003

Vollarbeitslose in der Deutschsprachigen Gemeinschaft



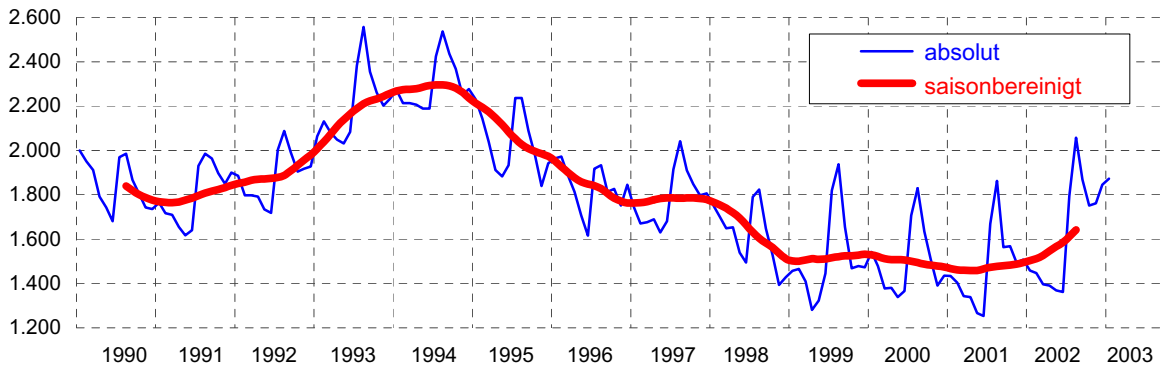
Infografik : A rbeitsamt der DG - Januar 2003

Prozentuale Entwicklung der Anzahl Vollarbeitsloser im Vgl. zu 1990



Infografik : A rbeitsamt der DG - Januar 2003

Entwicklung der Anzahl Vollarbeitsloser in der DG seit 1990



Infografik : A rbeitsamt der DG - Januar 2003

