

Arbeitsamt der  
Deutschsprachigen Gemeinschaft

## - PRESSEMITTEILUNG -

### Arbeitsmarkt - Info

Kommentar zum Stand der Arbeitslosigkeit  
im SEPTEMBER 2002 (Stand 30.9.2002)

#### Wie erwartet Rückgang der Arbeitslosigkeit in der DG im September

**Im Monat September 2002 waren nach Angaben des Arbeitsamtes der Deutschsprachigen Gemeinschaft 1.868 Personen als Vollarbeitslose (d.h. nicht beschäftigte Arbeitsuchende) in der DG gemeldet. Dies sind 190 Personen weniger als im Vormonat, was einem Rückgang um rund 9% entspricht. Die Arbeitslosenquote sinkt somit um 0,6 Prozentpunkte von 6,9% auf 6,3%.**

Ende September 2002 waren in der Deutschsprachigen Gemeinschaft 796 Männer (-35 im Vgl. zu August) und 1.072 Frauen (-155) als nicht beschäftigte Arbeitsuchende (sogenannte Vollarbeitslose) eingetragen. Nach dem deutlichen Anstieg der Arbeitslosenzahl in den Ferienmonaten hat somit wie jedes Jahr im September wieder ein Rückgang der Arbeitslosigkeit eingesetzt, der voraussichtlich bis November anhalten dürfte. Die Zahl der weiblichen Arbeitsuchenden ist um 13% gesunken, deutlich stärker als die der männlichen (-4%). Der Rückgang ist einerseits auf eine Verringerung der Anzahl noch eingetragener Schulabgänger zurückzuführen (-8%), hauptsächlich aber auf den Schulbeginn und die damit verbundene Arbeitswiederaufnahme der in den Ferienmonaten arbeitslosen Lehrpersonen. Von den im August eingetragenen 140 Lehrpersonen konnten im Lauf des Monats September 104 gestrichen werden (-74%). Die Arbeitslosenquote im September beläuft sich auf 4,6% bei den Männern und 8,6% bei den Frauen. Im Kanton Eupen beträgt sie 8,1% und im Kanton St.Vith 3,8%.

In den anderen Regionen des Landes ist die Entwicklung der Arbeitslosigkeit im September unterschiedlich. Während in Flandern eine ähnlich Entwicklung wie in der DG vorliegt (Rückgang um etwa 6%), ist in der Wallonischen Region weiterhin ein Anstieg zu verzeichnen, wenn auch nur um 2%. Wie in den Vorjahren tragen sich die Schulabgänger in der Wallonischen Region offensichtlich später ein als in den anderen Regionen. Der stärkste Anstieg ist in der Region Brüssel zu verzeichnen (+9%). Insgesamt ist die Zahl der Arbeitslosen in Belgien nur leicht gesunken (-0,4%) und beläuft sich Ende September auf 522.975 Personen. Betrachtet man die Arbeitslosensituation nur vom Standpunkt der entschädigten Vollarbeitslosen aus, also ohne die Schulabgänger oder sonstige Arbeitslosenkategorien ohne Entschädigungsanspruch, so ist im Vergleich zum August ein Rückgang in der DG (-14%) und in Flandern (-10%) zu verzeichnen, während in der Wallonie ein minimaler Anstieg (+0,4%) vorliegt.

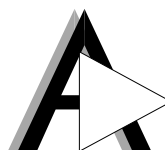
Im Vergleich zum Vorjahr dahingegen ist weiterhin eine vollkommen andere Entwicklung zu verzeichnen. Während in der DG und in Flandern ein Anstieg der Arbeitslosenzahl im Vergleich zum September 2001 vorliegt, setzt sich der seit Jahresbeginn feststellbare Rückgang der Arbeitslosigkeit in der Wallonie fort. In der Deutschsprachigen Gemeinschaft sind Ende September über 19% mehr Arbeitslose (+305 Personen) gemeldet als im September 2001. Dieser Anstieg ist deutlich höher als in den anderen Regionen : +6% in Flandern, +10% in Brüssel und ein Rückgang um 4% in der Wallonie. Hinsichtlich der entschädigten Vollarbeitslosen sieht die Situation in der DG etwas weniger dramatisch aus : ihre Zahl ist im Vergleich zum Vorjahr um knapp 11% gestiegen (106 Personen mehr), im Vergleich zu +13% in Flandern und -6% in der Wallonie.

*Weiter Informationen zum aktuellen Stand der Arbeitslosigkeit in der DG sind zu finden im Internet unter [www.dglive.be](http://www.dglive.be) in der Rubrik "Arbeit".*

## Vollarbeitslose in der Deutschsprachigen Gemeinschaft Belgiens

Arbeitslose nach Geschlecht	Sep. 2002	Anteil in %	Aug 2002	Sep. 2001	Vgl. zu Vormonat		Vgl. zu Vorjahr	
Männer	796	42,6%	831	646	-35	-4,2%	+150	+23,2%
Frauen	1.072	57,4%	1.227	917	-155	-12,6%	+155	+16,9%
<b>Gesamt Arbeitslose</b>	<b>1.868</b>	<b>100%</b>	<b>2.058</b>	<b>1.563</b>	<b>-190</b>	<b>-9,2%</b>	<b>+305</b>	<b>+19,5%</b>

Arbeitslosenrate	Männer	Frauen	Gesamt
Aktive Bevölkerung (Berechnung 1999)	17.300	12.500	29.800
<b>Arbeitslosenrate DG</b>	<b>4,6%</b>	<b>8,6%</b>	<b>6,3%</b>
AL-Rate Kanton Eupen	6,2%	10,7%	8,1%
AL-Rate Kanton St.Vith	2,5%	5,7%	3,8%



**Stand Ende  
September 2002**

Arbeitslose nach Regionen	Sep. 2002	AL-Rate	Aug 2002	Sep. 2001	Vgl. zu Vormonat		Vgl. zu Vorjahr	
Wallonische Region (inkl. DG)	241.168	17,2%	236.386	250.853	+4.782	+2,0%	-9.685	-3,9%
Flämische Region	202.108	7,7%	215.706	189.917	-13.598	-6,3%	+12.191	+6,4%
Region Brüssel-Hauptstadt	79.699	19,7%	73.100	72.157	+6.599	+9,0%	+7.542	+10,5%
Belgien	522.975	11,8%	525.192	512.927	-2.217	-0,4%	+10.048	+2,0%

Kategorien	Männer	Frauen	Gesamt	Anteil in %	Vgl. zu Vormonat		Vgl. zu Vorjahr	
Entschädigte Arbeitslose	472	625	1.097	58,7%	-182	-14,2%	+106	+10,7%
Sonst. verpflichtend Eingetragene	225	350	575	30,8%	-1	-0,2%	+173	+43,0%
davon : Personen in Wartezeit	125	166	291	15,6%	-18	-5,8%	+59	+25,4%
zeitweilig Ausgeschlossen	15	37	52	2,8%	+14	+36,8%	+1	+2,0%
via ÖSHZ eingetragen	82	99	181	9,7%	+4	+2,3%	+91	+101,1%
freiwillig Teilzeitarbeitsuchend	1	45	46	2,5%	-2	-4,2%	+22	+91,7%
Freiwillig eingetragene Arbeitslose	99	97	196	10,5%	-7	-3,4%	+26	+15,3%

Altersgruppen	Männer	Frauen	Gesamt	Anteil in %	Vgl. zu Vormonat		Vgl. zu Vorjahr	
unter 25 Jahre	244	308	552	29,6%	-77	-12,2%	+155	+39,0%
25-35 Jahre	179	269	448	24,0%	-52	-10,4%	+72	+19,1%
35-50 Jahre	269	406	675	36,1%	-61	-8,3%	+65	+10,7%
über 50 Jahre	104	89	193	10,3%	0	0%	+13	+7,2%

Gemeinden / Kantone	Männer	Frauen	Gesamt	Anteil in %	Vgl. zu Vormonat		Vgl. zu Vorjahr	
Amel	33	56	89	4,8%	-30	-25,2%	+25	+39,1%
Büllingen	20	54	74	4,0%	-7	-8,6%	+15	+25,4%
Burg Reuland	18	36	54	2,9%	-11	-16,9%	+11	+25,6%
Bütgenbach	42	61	103	5,5%	-19	-15,6%	+30	+41,1%
Sankt Vith	72	85	157	8,4%	-32	-16,9%	+37	+30,8%
im Ausland wohnhaft	7	1	8	0,4%	+3	+60,0%	+3	+60,0%
<b>Kanton ST.VITH</b>	<b>192</b>	<b>293</b>	<b>485</b>	<b>26,0%</b>	<b>-96</b>	<b>-16,5%</b>	<b>+121</b>	<b>+33,2%</b>
Eupen	264	373	637	34,1%	-45	-6,6%	+84	+15,2%
Kelmis	129	186	315	16,9%	-18	-5,4%	+28	+9,8%
Lontzen	79	84	163	8,7%	-4	-2,4%	+21	+14,8%
Raeren	87	122	209	11,2%	-37	-15,0%	+1	+0,5%
im Ausland wohnhaft	45	14	59	3,2%	+10	+20,4%	+50	+555,6%
<b>Kanton EUPEN</b>	<b>604</b>	<b>779</b>	<b>1.383</b>	<b>74,0%</b>	<b>-94</b>	<b>-6,4%</b>	<b>+184</b>	<b>+15,3%</b>

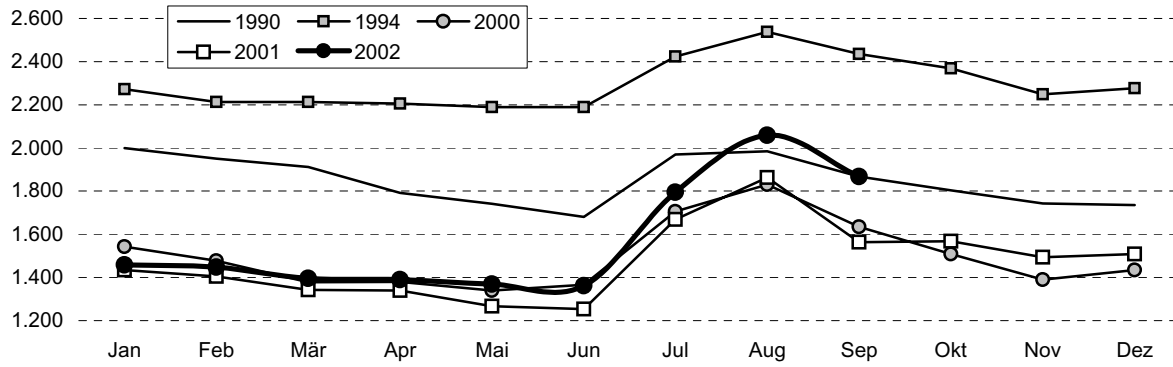
Dauer der Arbeitslosigkeit	Männer	Frauen	Gesamt	Anteil in %	Vgl. zu Vormonat		Vgl. zu Vorjahr	
< 6 Monate	466	572	1.038	55,6%	-141	-12,0%	+247	+31,2%
6-12 Monate	137	144	281	15,0%	-47	-14,3%	+35	+14,2%
1-2 Jahre	91	166	257	13,8%	+10	+4,0%	+44	+20,7%
2-5 Jahre	60	106	166	8,9%	-9	-5,1%	-15	-8,3%
> 5 Jahre	42	84	126	6,7%	-3	-2,3%	-6	-4,5%
> 1 Jahr	193	356	549	29,4%	-2	-0,4%	+23	+4,4%

Ausbildungsniveau	Männer	Frauen	Gesamt	Anteil in %	Vgl. zu Vormonat		Vgl. zu Vorjahr	
Primarschule	189	202	391	20,9%	-5	-1,3%	+33	+9,2%
Abgeschl. Lehre	95	85	180	9,6%	-28	-13,5%	+41	+29,5%
Sekundar Unterstufe	144	244	388	20,8%	-32	-7,6%	+41	+11,8%
Sekundar Oberstufe	125	223	348	18,6%	-20	-5,4%	+69	+24,7%
Hochschule / Universität	56	126	182	9,7%	-93	-33,8%	+55	+43,3%
Sonst. Studien / Ausland	187	192	379	20,3%	-12	-3,1%	+66	+21,1%

Entwicklung	Männer	Frauen	Gesamt	Quote	Vgl. zum Vormonat		Vgl. zum Vorjahr	
September 1998	651	996	1.647	5,5%	-176	-9,7%	-263	-13,8%
September 1999	650	1.004	1.654	5,6%	-283	-14,6%	+7	+0,4%
September 2000	657	977	1.634	5,5%	-196	-10,7%	-20	-1,2%
September 2001	646	917	1.563	5,2%	-300	-16,1%	-71	-4,3%
Januar 2002	613	845	1.458	4,9%	-50	-3,3%	+24	+1,7%
Februar	609	838	1.447	4,9%	-11	-0,8%	+43	+3,1%
März	590	806	1.396	4,7%	-51	-3,5%	+53	+3,9%
April	580	810	1.390	4,7%	-6	-0,4%	+51	+3,8%
Mai	574	795	1.369	4,6%	-21	-1,5%	+102	+8,1%
Juni	528	833	1.361	4,6%	-8	-0,6%	+107	+8,5%
Juli	688	1.106	1.794	6,0%	+433	+31,8%	+125	+7,5%
August	831	1.227	2.058	6,9%	+264	+14,7%	+195	+10,5%
September	796	1.072	1.868	6,3%	-190	-9,2%	+305	+19,5%

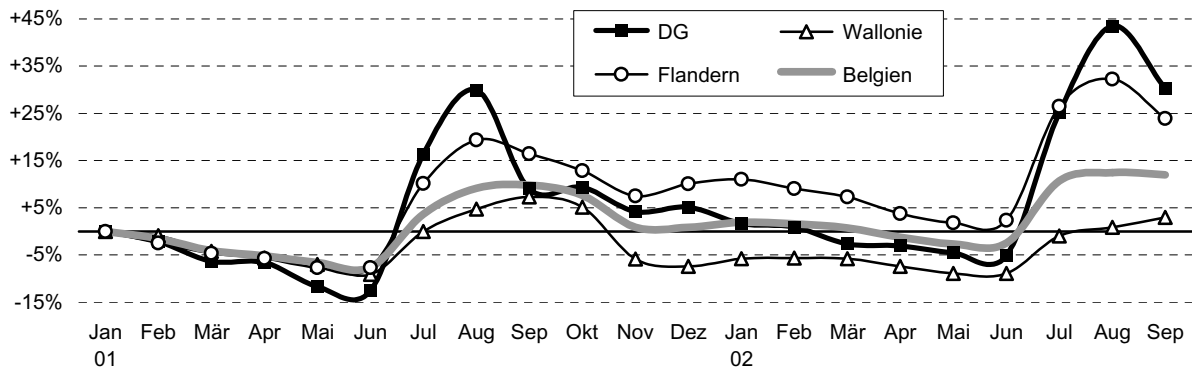


### Vollarbeitslose in der Deutschsprachigen Gemeinschaft



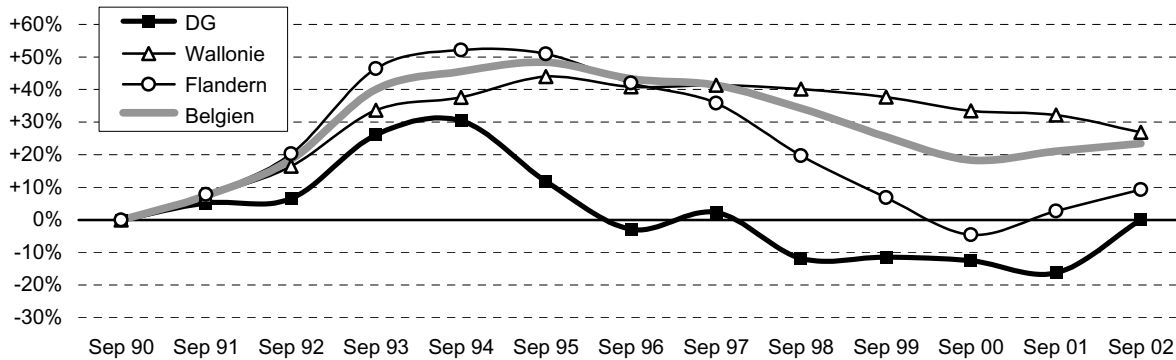
Infografik : A rbeitsamt der DG - September 2002

### Prozentuale Entwicklung der Anzahl Vollarbeitsloser seit Januar 2001



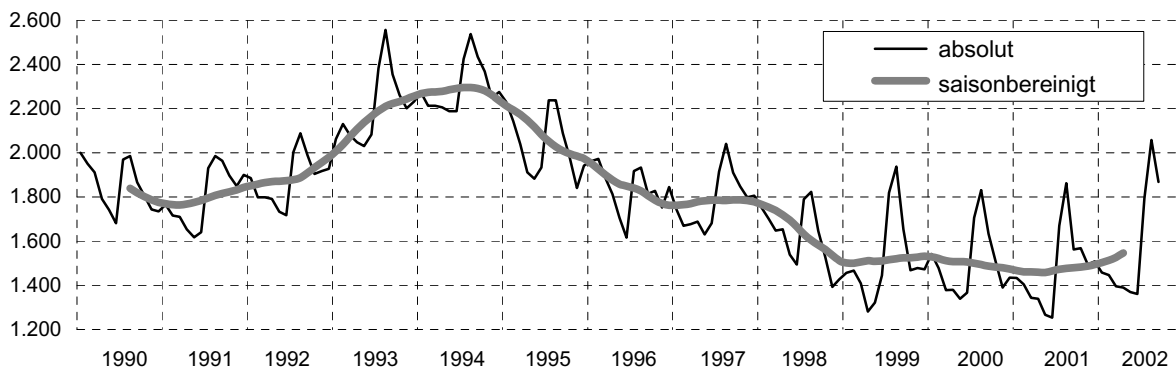
Infografik : A rbeitsamt der DG - September 2002

### Prozentuale Entwicklung der Anzahl Vollarbeitsloser im Vgl. zu 1990



Infografik : A rbeitsamt der DG - September 2002

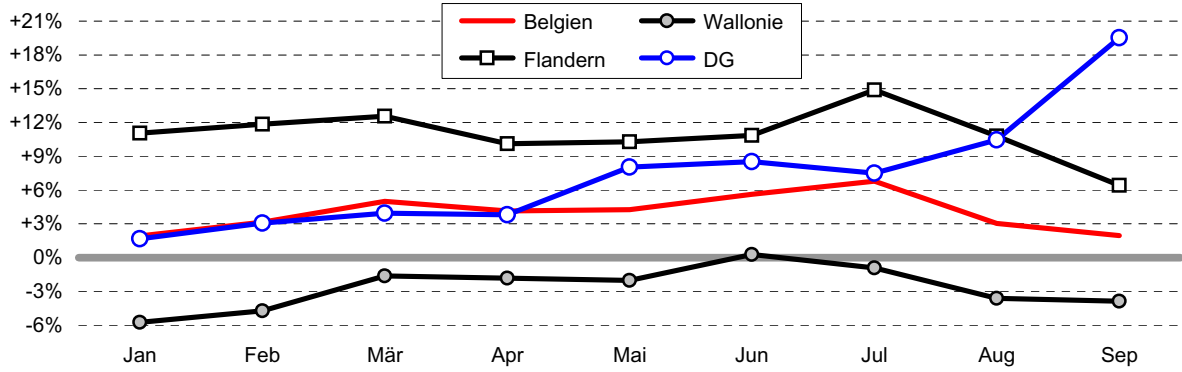
### Entwicklung der Anzahl Vollarbeitsloser seit 1990



Infografik : A rbeitsamt der DG - September 2002

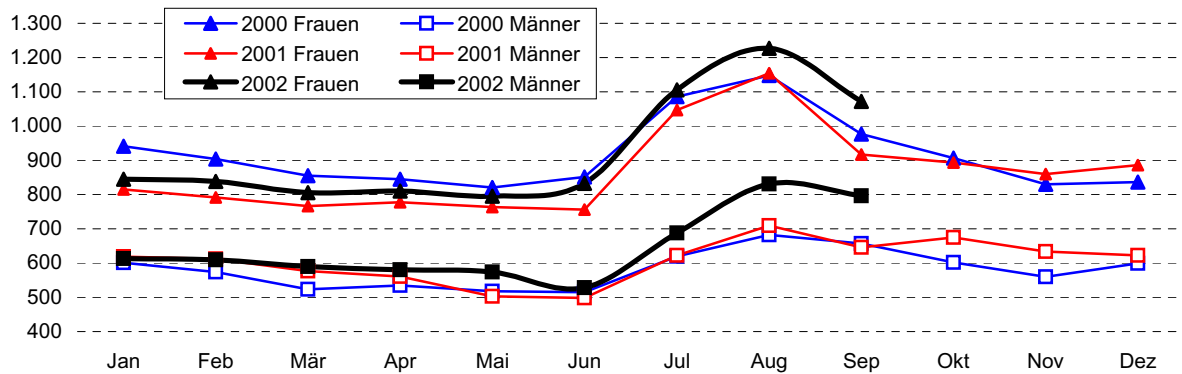


### Vollarbeitslose im Vergleich zum Vorjahresmonat



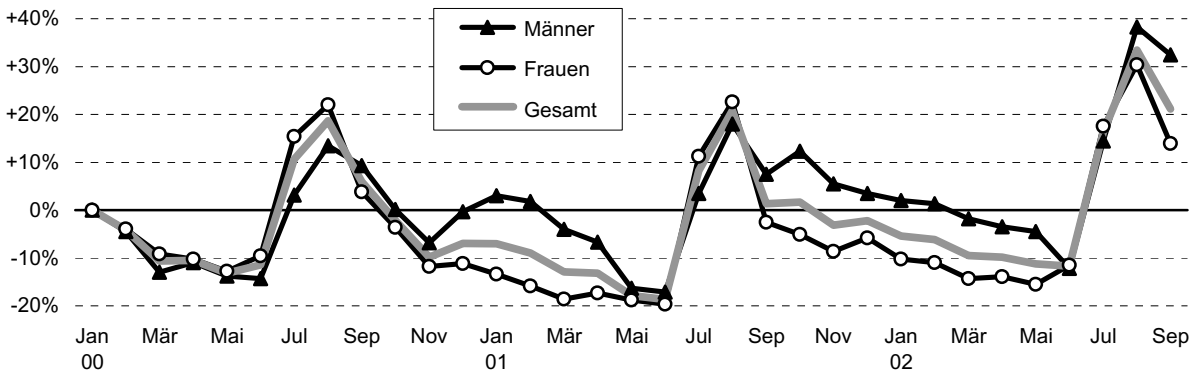
Infografik : A rbeitsamt der DG - September 2002

### Vollarbeitslose in der Deutschsprachigen Gemeinschaft



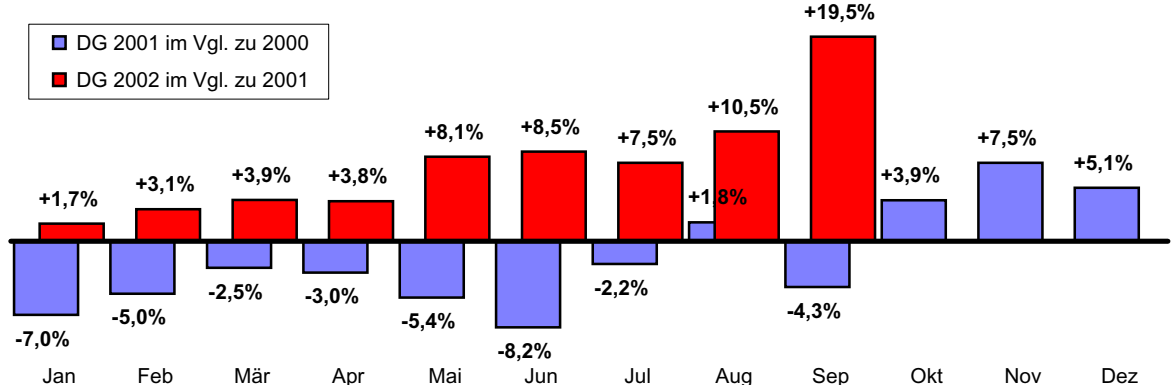
Infografik : A rbeitsamt der DG - September 2002

### Prozentuale Entwicklung der Anzahl Vollarbeitsloser seit Januar 2000



Infografik : A rbeitsamt der DG - September 2002

### Vollarbeitslose : Prozentuale Abweichung zum Vorjahr



Infografik : A rbeitsamt der DG - September 2002

