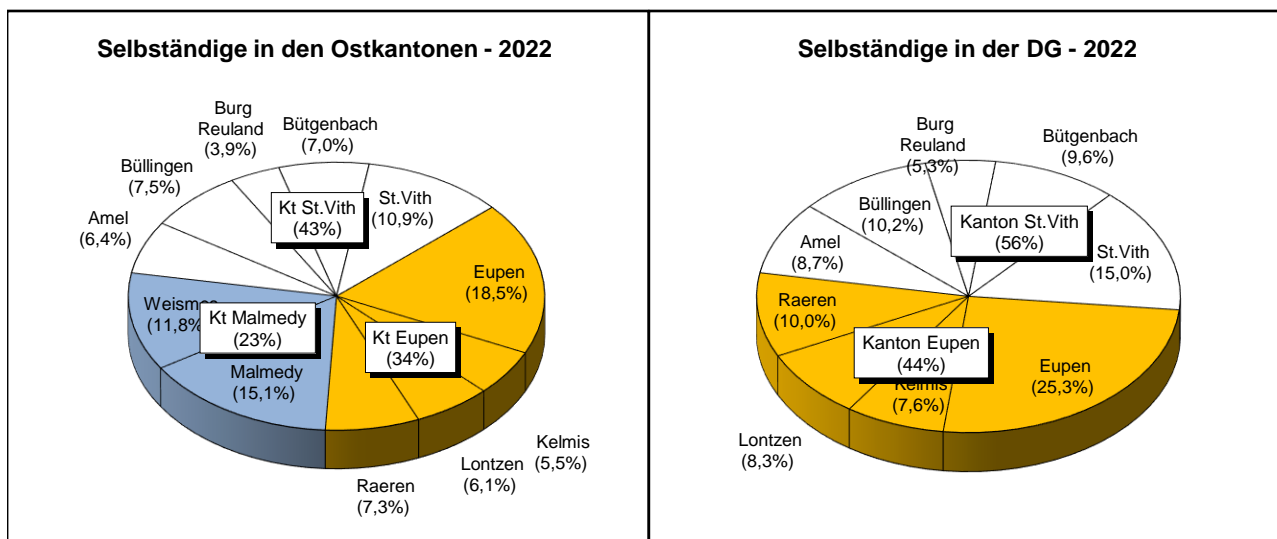


Die selbständige Beschäftigung 2022

Gesamtanzahl Selbständige und Freiberufler

INASTI 2022	Männer		Frauen		Gesamt	
	Gesamt	Anteil	Gesamt	Anteil	Gesamt	Anteil
Amel	376	64,4%	208	35,6%	584	100%
Büllingen	448	65,4%	237	34,6%	685	100%
Burg Reuland	230	64,2%	128	35,8%	358	100%
Bütgenbach	390	60,7%	252	39,3%	642	100%
St.Vith	670	66,8%	333	33,2%	1.003	100%
Eupen	1082	63,8%	615	36,2%	1.697	100%
Kelmis	321	63,1%	188	36,9%	509	100%
Lontzen	381	68,6%	174	31,4%	555	100%
Raeren	449	67,0%	221	33,0%	670	100%
Malmedy	860	62,0%	527	38,0%	1.387	100%
Weismes	688	63,6%	394	36,4%	1.082	100%
Kanton St.Vith	2.114	64,6%	1.158	35,4%	3.272	100%
Kanton Eupen	2.233	65,1%	1.198	34,9%	3.431	100%
Kanton Malmedy	1.548	62,7%	921	37,3%	2.469	100%
DG	4.347	64,9%	2.356	35,1%	6.703	100%
Ostkantone	5.895	64,3%	3.277	35,7%	9.172	100%
Bezirk Verviers	17.800	64,4%	9.837	35,6%	27.637	100%
Wallonische Region	210.708	62,2%	127.932	37,8%	338.640	100%
Flämische Region	500.342	64,2%	278.907	35,8%	779.249	100%
Region Brüssel	87.756	71,1%	35.635	28,9%	123.391	100%
Belgien	798.806	64,4%	442.474	35,6%	1.241.280	100%

Quelle: INASTI; Auswertung: ADG



Quelle: INASTI; Auswertung: ADG

Aufteilung nach Selbständigenstatut

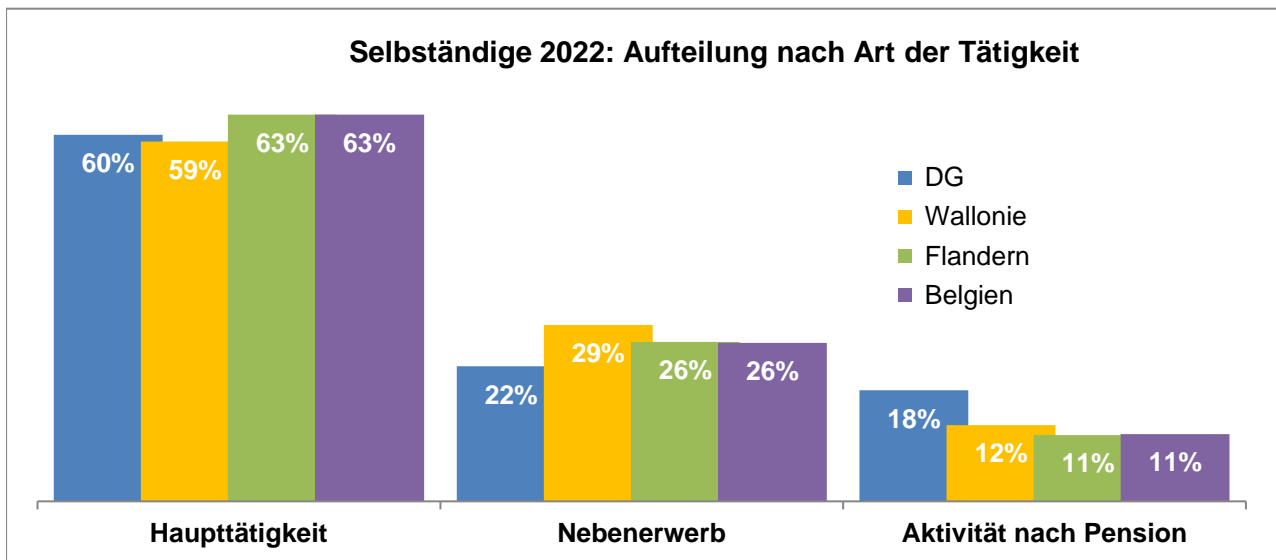
INASTI 2022		Männer		Frauen		Gesamt	
		Gesamt	Anteil	Gesamt	Anteil	Gesamt	Anteil
Kanton St.Vith	Selbst.	2.020	67,2%	987	32,8%	3.007	100%
	Gehilfen	94	35,5%	171	64,5%	265	100%
	Gesamt	2.114	64,6%	1.158	35,4%	3.272	100%
Kanton Eupen	Selbst.	2.136	66,4%	1.080	33,6%	3.216	100%
	Gehilfen	97	45,1%	118	54,9%	215	100%
	Gesamt	2.233	65,1%	1.198	34,9%	3.431	100%
Kanton Malmédy	Selbst.	1.510	64,4%	834	35,6%	2.344	100%
	Gehilfen	38	30,4%	87	69,6%	125	100%
	Gesamt	1.548	62,7%	921	37,3%	2.469	100%
DG	Selbst.	4.156	66,8%	2.067	33,2%	6.223	100%
	Gehilfen	191	39,8%	289	60,2%	480	100%
	Gesamt	4.347	64,9%	2.356	35,1%	6.703	100%
Ostkantone	Selbst.	5.666	66,1%	2.901	33,9%	8.567	100%
	Gehilfen	229	37,9%	376	62,1%	605	100%
	Gesamt	5.895	64,3%	3.277	35,7%	9.172	100%
Bezirk Verviers	Selbst.	17.194	65,9%	8.912	34,1%	26.106	100%
	Gehilfen	606	39,6%	925	60,4%	1.531	100%
	Gesamt	17.800	64,4%	9.837	35,6%	27.637	100%
Wallonische Region	Selbst.	203.745	63,3%	118.346	36,7%	322.091	100%
	Gehilfen	6.963	42,1%	9.586	57,9%	16.549	100%
	Gesamt	210.708	62,2%	127.932	37,8%	338.640	100%
Flämische Region	Selbst.	484.401	64,9%	261.511	35,1%	745.912	100%
	Gehilfen	15.941	47,8%	17.396	52,2%	33.337	100%
	Gesamt	500.342	64,2%	278.907	35,8%	779.249	100%
Region Brüssel	Selbst.	83.271	70,8%	34.380	29,2%	117.651	100%
	Gehilfen	4.485	78,1%	1.255	21,9%	5.740	100%
	Gesamt	87.756	71,1%	35.635	28,9%	123.391	100%
Belgien	Selbst.	771.417	65,1%	414.237	34,9%	1.185.654	100%
	Gehilfen	27.389	49,2%	28.237	50,8%	55.626	100%
	Gesamt	798.806	64,4%	442.474	35,6%	1.241.280	100%

Quelle: INASTI; Auswertung: ADG

Aufteilung nach Haupt- oder Nebentätigkeit

INASTI 2022	Haupttätigkeit			Nebenerwerb			Aktiv nach Pension			Gesamt
	Männer	Frauen	Gesamt	Männer	Frauen	Gesamt	Männer	Frauen	Gesamt	
Amel	217	142	359	83	49	132	76	17	93	584
Büllingen	240	138	378	104	53	157	104	46	150	685
Burg Reuland	148	90	238	30	16	46	52	22	74	358
Bütgenbach	228	163	391	92	65	157	70	24	94	642
St.Vith	370	215	585	122	69	191	178	49	227	1.003
Eupen	622	347	969	250	184	434	210	84	294	1.697
Kelmis	193	111	304	71	44	115	57	33	90	509
Lontzen	234	115	349	85	47	132	62	12	74	555
Raeren	291	147	438	68	45	113	90	29	119	670
Malmedy	493	310	803	203	165	368	164	52	216	1.387
Weismes	421	242	663	153	104	257	114	48	162	1.082
Kanton St.Vith	1.203	748	1.951	431	252	683	480	158	638	3.272
Kanton Eupen	1.340	720	2.060	474	320	794	419	158	577	3.431
Kanton Malmedy	914	552	1.466	356	269	625	278	100	378	2.469
DG	2.543	1.468	4.011	905	572	1.477	899	316	1.215	6.703
Ostkantone	3.457	2.020	5.477	1.261	841	2.102	1.177	416	1.593	9.172
Bezirk Verviers	10.626	5.717	16.343	4.144	3.105	7.249	3.030	1.015	4.045	27.637
Wallonie	128.471	70.496	198.967	51.878	45.639	97.517	30.359	11.797	42.156	338.640
Flandern	319.164	172.909	492.073	117.156	85.756	202.912	64.022	20.242	84.264	779.249
Brüssel	69.090	23.696	92.786	11.767	8.921	20.688	6.899	3.018	9.917	123.391
Belgien	516.725	267.101	783.826	180.801	140.316	321.117	101.280	35.057	136.337	1.241.280

Quelle: INASTI; Auswertung: ADG

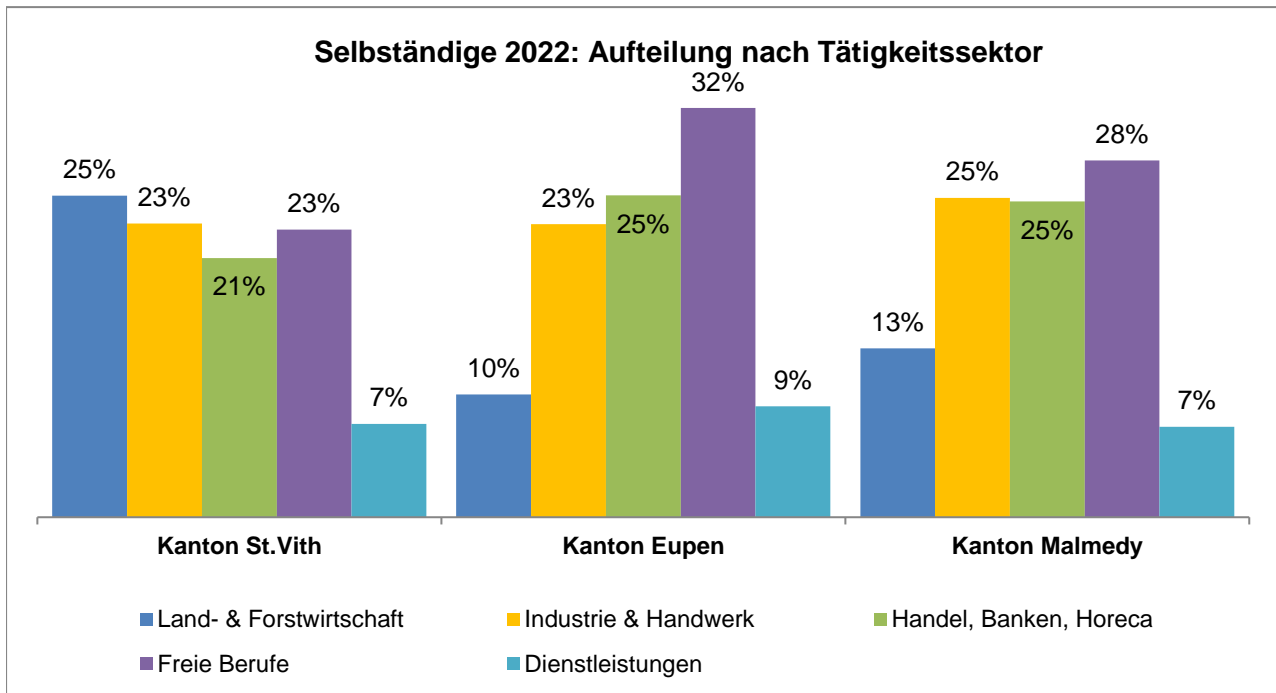


Quelle: INASTI; Auswertung: ADG

Aufteilung nach Tätigkeitssektor

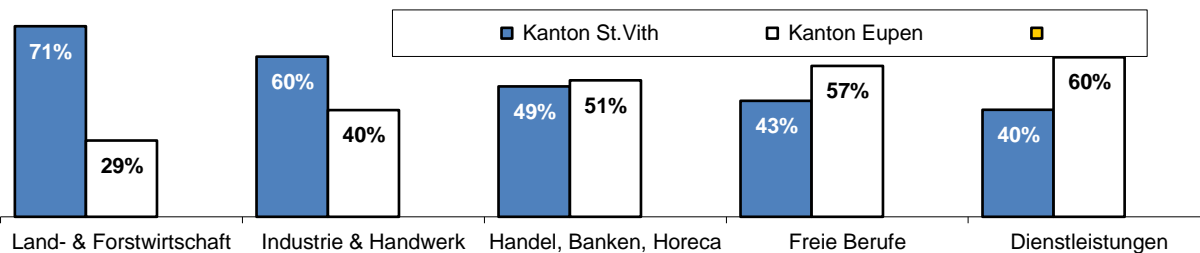
INASTI 2022	Landwirtschaft	Fischzucht	Industrie, Handwerk	Handel, Horeca	Freie Berufe	Dienstleistungen	Sonstiges	Gesamt
Amel	164	1	137	113	134	33	2	584
Büllingen	180	0	162	142	151	46	4	685
Burg Reuland	165	0	66	40	61	23	3	358
Bütgenbach	101	2	163	157	151	64	4	642
St.Vith	223	0	233	219	248	76	4	1.003
Eupen	125	1	351	441	642	130	7	1.697
Kelmis	22	0	126	147	156	56	2	509
Lontzen	91	1	145	123	147	46	2	555
Raeren	95	0	174	163	166	69	3	670
Malmedy	169	0	328	357	443	83	7	1.387
Weismes	161	3	296	260	254	94	14	1.082
Kanton St.Vith	833	3	761	671	745	242	17	3.272
Kanton Eupen	333	2	796	874	1.111	301	14	3.431
Kanton Malmedy	330	3	624	617	697	177	21	2.469
DG	1.166	5	1.557	1.545	1.856	543	31	6.703
Ostkantone	1.496	8	2.181	2.162	2.553	720	52	9.172
Bezirk Verviers	3.247	18	6.571	6.868	8.616	2.133	184	27.637
Wallonie	31.531	135	69.561	91.460	118.943	23.985	3.025	338.640
Flandern	65.400	353	188.273	214.784	241.756	56.599	12.084	779.249
Brüssel	2.235	20	38.750	27.538	47.116	6.278	1.454	123.391
Belgien	99.166	508	296.584	333.782	407.815	86.862	16.563	1.241.280

Quelle: INASTI; Auswertung: ADG



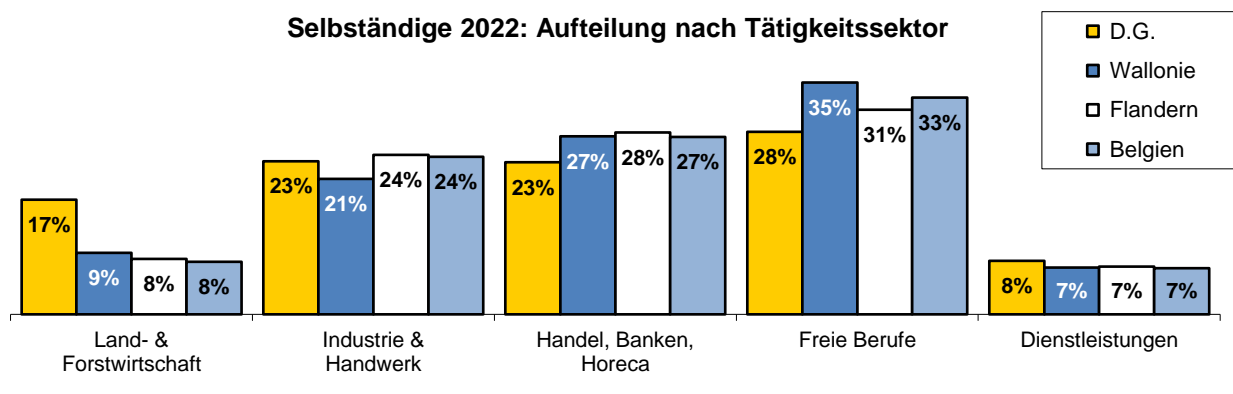
Quelle: INASTI; Auswertung: ADG

Selbständige 2022: Anteil der Kantone an den großen Sektoren



Quelle: INASTI; Auswertung: ADG

Selbständige 2022: Aufteilung nach Tätigkeitssektor



Quelle: INASTI; Auswertung: ADG

Aufteilung nach Tätigkeitssektor und Statut

Selbständige	Landwirtschaft	Fischzucht	Industrie, Handwerk	Handel, Horeca	Freie Berufe	Dienstleistungen	Sonstiges	Gesamt
Kanton St.Vith	714	3	701	628	716	230	15	3.007
Kanton Eupen	284	2	751	815	1.063	291	10	3.216
Kanton Malmedy	303	3	593	580	674	173	18	2.344
DG	998	5	1.452	1.443	1.779	521	25	6.223
Ostkantone	1.301	8	2.045	2.023	2.453	694	43	8.567
Wallonie	28.345	117	65.644	86.212	116.082	22.965	2.726	322.091
Flandern	57.474	339	179.039	204.646	238.980	54.046	11.388	745.912
Brüssel	2.106	20	34.863	26.954	46.519	5.835	1.354	117.651
Belgien	87.925	476	279.546	317.812	401.581	82.846	15.468	1.185.654

Gehilfen	Landwirtschaft	Fischzucht	Industrie, Handwerk	Handel, Horeca	Freie Berufe	Dienstleistungen	Sonstiges	Gesamt
Kanton St.Vith	119	0	60	43	29	12	2	265
Kanton Eupen	49	0	45	59	48	10	4	215
Kanton Malmedy	27	0	31	37	23	4	3	125
DG	168	0	105	102	77	22	6	480
Ostkantone	195	0	136	139	100	26	9	605
Wallonie	3.186	18	3.917	5.248	2.861	1.020	299	16.549
Flandern	7.926	14	9.234	10.138	2.776	2.553	696	33.337
Brüssel	129	0	3.887	584	597	443	100	5.740
Belgien	11.241	32	17.038	15.970	6.234	4.016	1.095	55.626

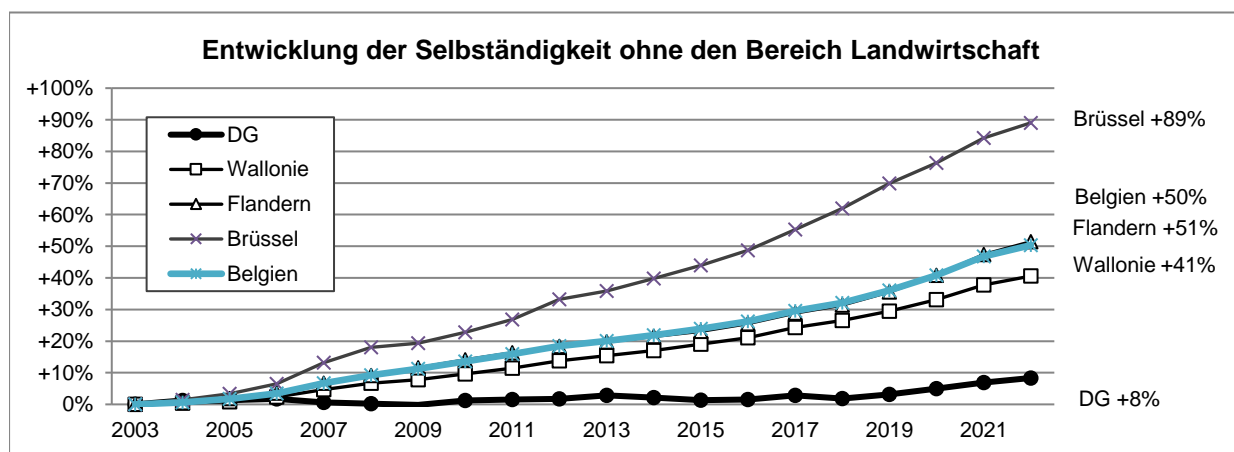
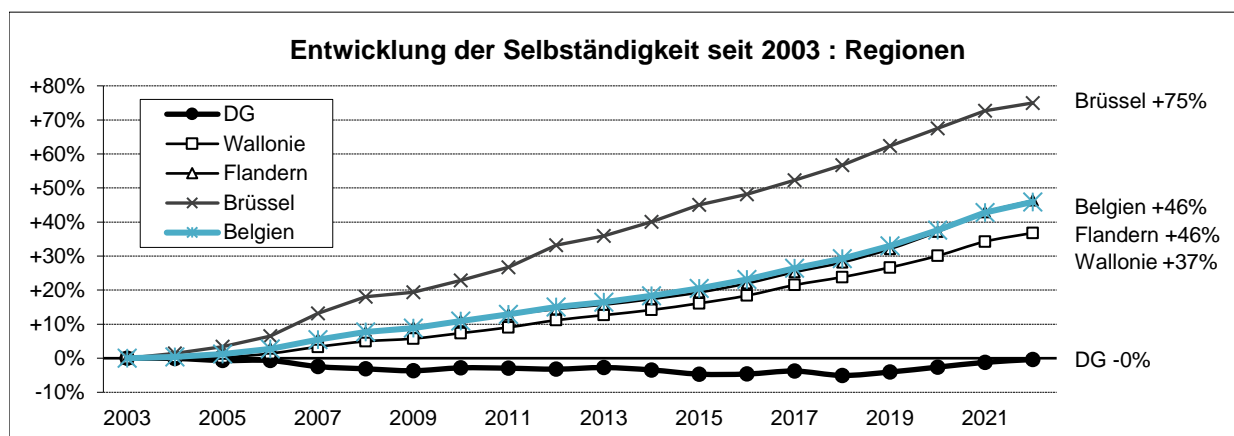
Quelle: INASTI; Auswertung: ADG

Entwicklung der Anzahl Selbständiger

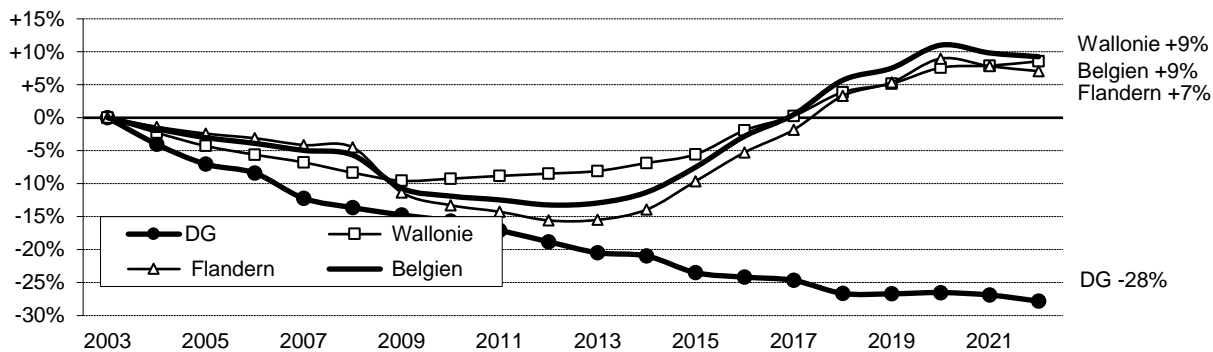
INASTI	2003*	2007	2009	2011	2013	2015	2017	2019	2021	2022
Amel	718	675	638	623	631	611	599	589	582	584
Büllingen	767	760	724	724	703	685	700	670	679	685
B. Reuland	549	484	461	450	428	408	395	372	370	358
Bütgenbach	591	586	594	602	607	599	619	615	642	642
Sankt Vith	1.181	1.101	1.085	1.081	1.068	1.025	1.027	1.006	1.011	1.003
Eupen	1.429	1.451	1.463	1.495	1.516	1.498	1.513	1.568	1.658	1.697
Kelmis	468	451	449	430	466	467	487	488	510	509
Lontzen	454	445	461	486	474	475	477	496	533	555
Raeren	571	610	606	640	651	646	658	651	662	670
Malmedy	1.147	1.129	1.124	1.160	1.151	1.173	1.210	1.271	1.358	1.387
Weismes	871	891	896	903	942	963	978	964	1.044	1.082
Kt. St.Vith	3.806	3.606	3.502	3.480	3.437	3.328	3.340	3.252	3.284	3.272
Kt. Eupen	2.922	2.957	2.979	3.051	3.107	3.086	3.135	3.203	3.363	3.431
Kt. Malmedy	2.018	2.020	2.020	2.063	2.093	2.136	2.188	2.235	2.402	2.469
DG	6.728	6.563	6.481	6.531	6.544	6.414	6.475	6.455	6.647	6.703
Ostkantone	8.746	8.583	8.501	8.594	8.637	8.550	8.663	8.690	9.049	9.172
Wallonie	247.532	255.816	261.786	269.984	278.871	287.464	300.745	313.516	332.386	338.640
Flandern	532.551	561.603	579.984	600.722	616.289	635.507	667.232	703.409	760.688	779.249
Brüssel	70.516	79.832	84.176	89.366	95.872	102.295	107.384	114.482	121.785	123.391
Belgien	850.599	897.251	925.946	960.072	991.032	1.025.266	1.075.361	1.131.407	1.214.859	1.241.280

Quelle: INASTI; Auswertung: ADG

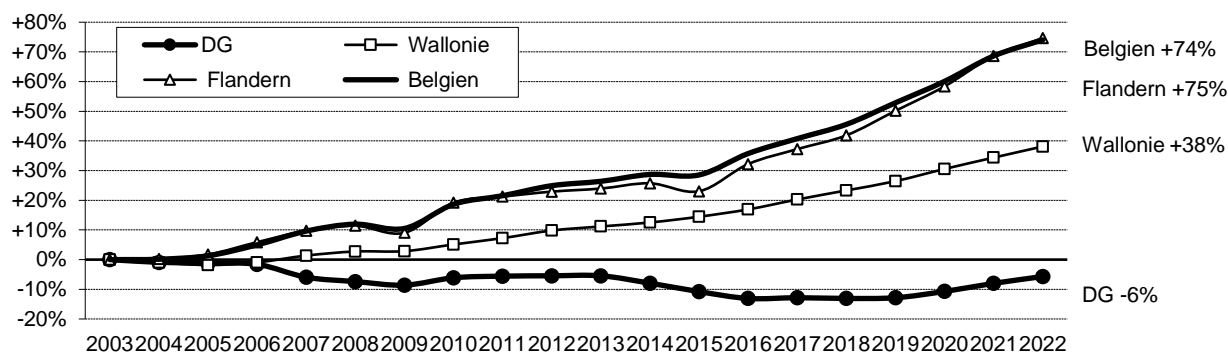
*seit 2003 gilt ein automatisches Selbständigenstatut für mithelfende Partner, daher entsteht hier ein Bruch in der Zeitreihe.



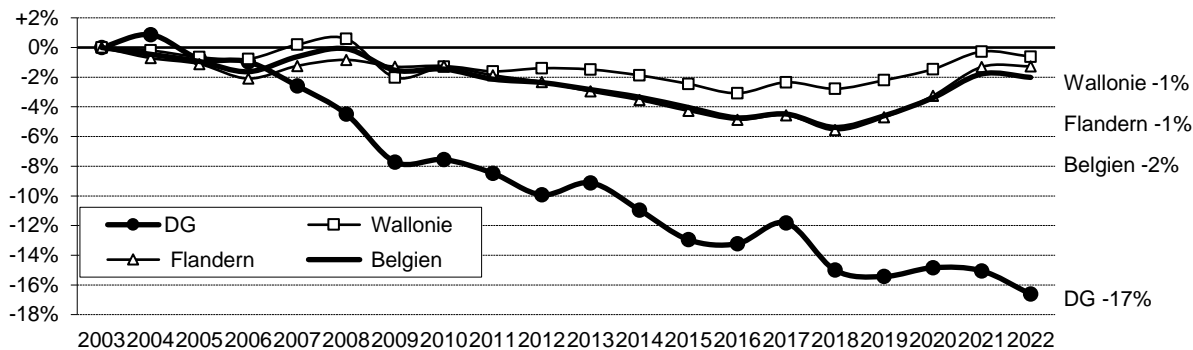
Entwicklung der Selbständigkeit : Land- und Forstwirtschaft



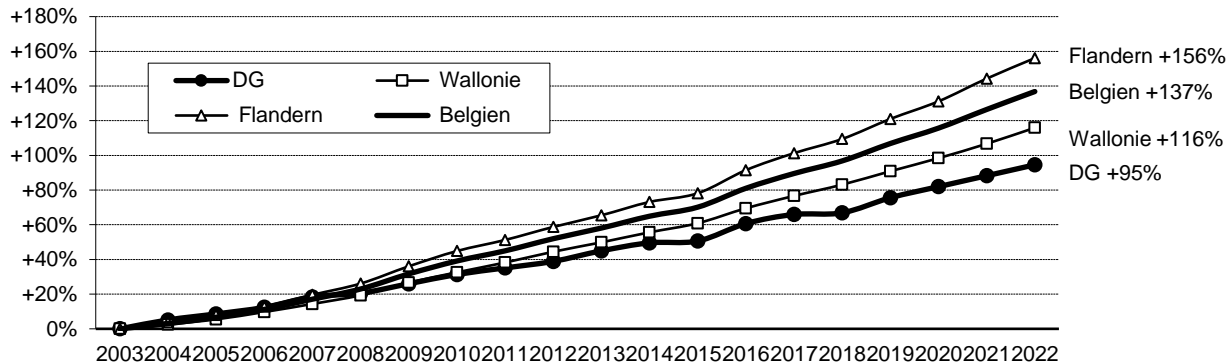
Entwicklung der Selbständigkeit : Industrie & Handwerk



Entwicklung der Selbständigkeit : Handel, Banken, Horeca



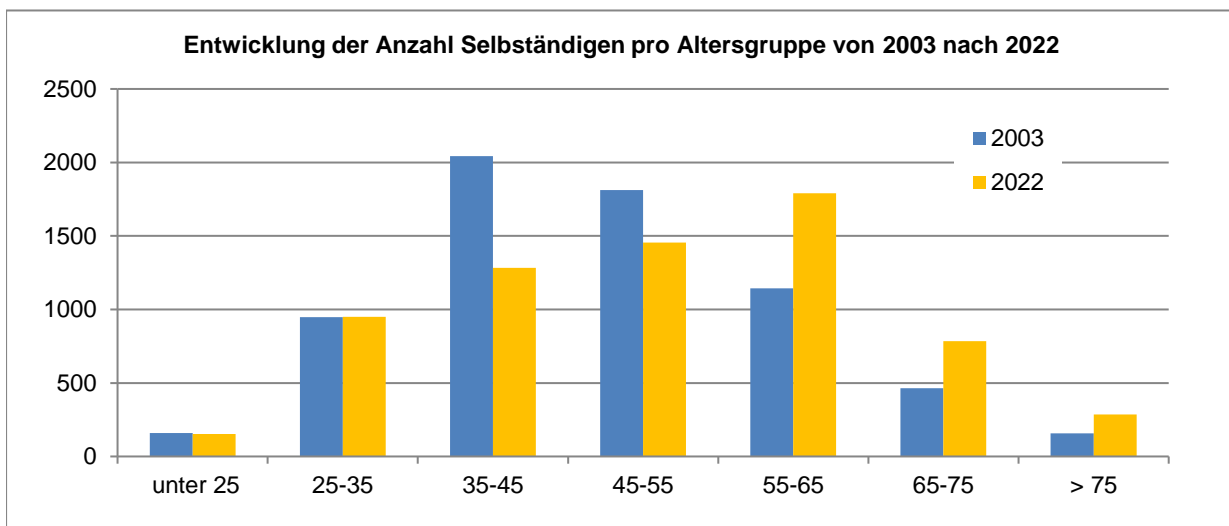
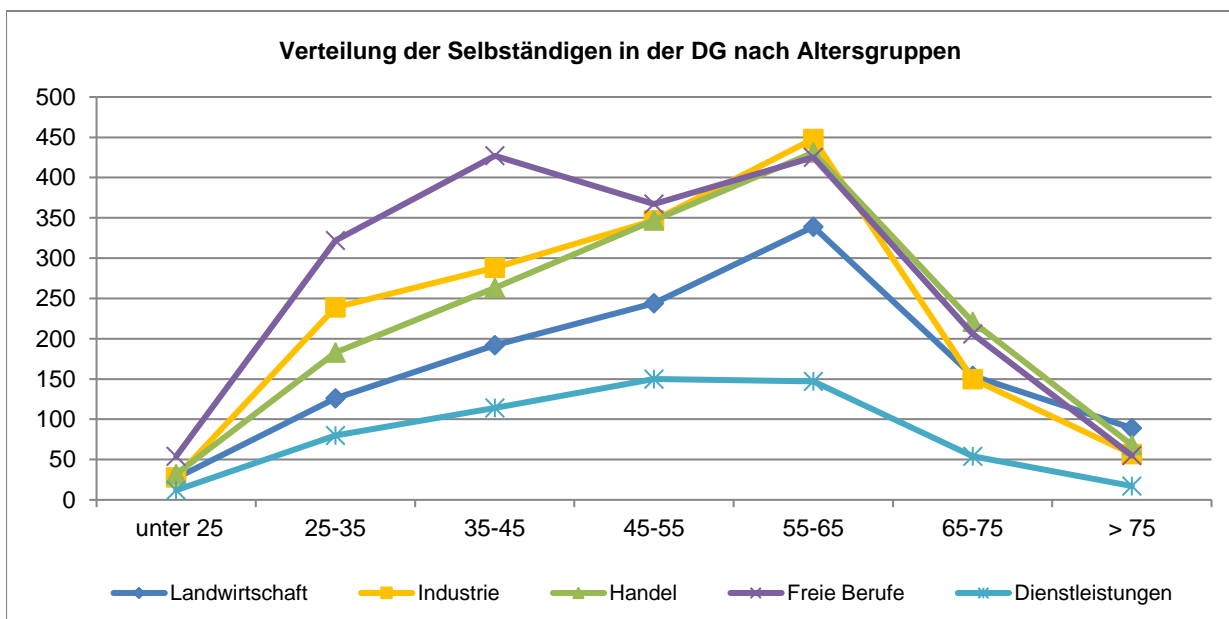
Entwicklung der Selbständigkeit : Freie Berufe



Selbständige und Gehilfen in der DG nach Altersgruppen

INASTI 2022	Landwirtschaft	Industrie & Handwerk	Handel & Horeca	Freie Berufe	Dienstleistungen	Gesamt
unter 25	27	28	32	54	12	153
25-35	126	239	183	322	80	950
35-45	192	288	263	427	114	1.284
45-55	244	347	347	367	150	1.455
55-65	339	448	431	425	147	1.790
65-75	154	150	221	206	54	785
> 75	89	57	68	55	17	286
Gesamt	1.171	1.557	1.545	1.856	574	6.703

INASTI 2022	Landwirtschaft	Industrie & Handwerk	Handel & Horeca	Freie Berufe	Dienstleistungen	Gesamt
unter 25	2%	2%	2%	3%	2%	2%
25-35	11%	15%	12%	17%	14%	14%
35-45	16%	18%	17%	23%	20%	19%
45-55	21%	22%	22%	20%	26%	22%
55-65	29%	29%	28%	23%	26%	27%
65-75	13%	10%	14%	11%	9%	12%
> 75	8%	4%	4%	3%	3%	4%
Gesamt	100%	100%	100%	100%	100%	100%



Quelle: INASTI; Auswertung: ADG

Selbständige und Gehilfen in der DG nach Berufsgruppen und Haupt-/Nebentätigkeit

INASTI 2022	Haupterwerbs- tätigkeit	Nebenerwerbs- tätigkeit	aktiv nach Pension	Total	Anteil an Sektor
Gartenbau	34	45	8	87	7%
Landwirtschaft	366	66	159	591	51%
Forstwirtschaft	12	5	13	30	3%
Sonstige	24	18	7	49	4%
Betriebsleiter in der Landwirtschaft	273	52	84	409	35%
Landwirtschaft	709	186	271	1.166	100%
Fischzucht	2	1	2	5	100%
Metallverarbeitung	56	44	9	109	7%
Lebensmittelverarbeitung	29	13	6	48	3%
Textilverarbeitung	11	11	1	23	1%
Baugewerbe	211	75	48	334	21%
Holz- und Möbelgewerbe	58	32	16	106	7%
Kunsth Handwerk, Photographen ...	30	33	21	84	5%
Transport	32	12	9	53	3%
Sonstige Handwerker	10	7	7	24	2%
Betriebsleiter Industrie/Handwerk	558	79	139	776	50%
Industrie & Handwerk	995	306	256	1.557	100%
Großhandel	60	40	24	124	8%
Einzelhandel	97	46	46	189	12%
Groß- und Einzelhandel	30	16	8	54	3%
Banken	1	0	0	1	0%
Versicherungen	7	5	6	18	1%
Handelsvertreter	19	23	5	47	3%
Horeca	144	38	43	225	15%
Sonstige (Unterhaltung, Schausteller, ...)	36	36	19	91	6%
Betriebsleiter in Handel/Horeca	514	108	174	796	52%
Handel & Horeca	908	312	325	1.545	100%
Ärzte, Chirurgen	27	2	13	42	2%
Zahnärzte	11	0	3	14	1%
Apotheker	3	1	0	4	0%
Tierärzte	16	2	2	20	1%
Paramediziner	137	77	12	226	12%
Privatunterricht	26	43	14	83	4%
Wissenschaftler	0	0	0	0	0%
Journalisten, Übersetzer, Dolmetscher, ...	17	31	7	55	3%
Künstler	57	69	17	143	8%
Anwälte	19	1	1	21	1%
Notare, Gerichtsvollzieher	0	0	0	0	0%
Landmesser, Ingenieure, Buchhalter, ...	13	13	12	38	2%
Architekten	20	13	14	47	3%
sonstige (Berater, Dienstleister, ...)	100	122	49	271	15%
Betriebsleiter im Bereich freie Berufe	582	173	137	892	48%
Freie Berufe	1.028	547	281	1.856	100%
Frisöre, Schönheitspflege	157	45	26	228	42%
Sonstige Berufe mit manuellem Charakter (Garagisten, Reparatere, ...)	87	47	29	163	30%
Betriebsleiter im Dienstleistungsbereich	114	16	22	152	28%
Dienstleistungen	358	108	77	543	100%
sonstige Berufe (neue Berufe z.B.)	8	16	2	26	84%
Betriebsleiter	3	1	1	5	16%
Sonstige	11	17	3	31	100%
Gesamt	4.011	1.477	1.215	6.703	

Quelle: INASTI; Auswertung: ADG

**Selbständige und Gehilfen in der DG nach Berufsgruppen, Geschlecht und Kanton;
Entwicklung zu 2003**

INASTI 2022	Männer	Frauen	Kanton St.Vith	Kanton Eupen	Total 2022	Total 2003	Vgl. zu 2003
Gartenbau	80	7	27	60	87		
Landwirtschaft	392	199	453	138	591		
Forstwirtschaft	26	4	23	7	30		
Sonstige	29	20	29	20	49		
Betriebsleiter in der Landwirtschaft	340	69	301	108	409		
Landwirtschaft	867	299	833	333	1.166	1.616	-27%
Fischzucht	4	1	3	2	5	6	-33%
Metallverarbeitung	95	14	54	55	109		
Lebensmittelverarbeitung	26	22	25	23	48		
Textilverarbeitung	5	18	7	16	23		
Baugewerbe	298	36	172	162	334		
Holz- und Möbelgewerbe	92	14	61	45	106		
Kunsth Handwerk, Photographen ...	63	21	33	50	83		
Transport	37	16	26	27	53		
Sonstige Handwerker	17	7	9	15	24		
Betriebsleiter Industrie/Handwerk	679	97	374	402	776		
Industrie & Handwerk	1.312	245	761	795	1.556	1.651	-8%
Großhandel	72	52	46	78	124		
Einzelhandel	90	99	89	100	189		
Groß- und Einzelhandel	31	23	23	31	54		
Banken	0	1	1	0	1		
Versicherungen	14	4	7	11	18		
Handelsvertreter	25	22	16	31	47		
Horeca	116	109	123	102	225		
Sonstige (Unterhaltung, Schausteller, ...)	44	47	26	65	91		
Betriebsleiter in Handel/Horeca	560	236	340	456	796		
Handel & Horeca	952	593	671	874	1.545	1.853	-15%
Ärzte, Chirurgen	19	23	18	24	42		
Zahnärzte	5	9	7	7	14		
Apotheker	1	3	2	2	4		
Tierärzte	7	13	10	10	20		
Paramediziner	41	185	100	126	226		
Privatunterricht	32	51	23	60	83		
Wissenschaftler	0	0	0	0	0		
Journalisten, Übersetzer, Dolmetscher, ...	21	34	21	34	55		
Künstler	79	64	55	88	143		
Anwälte	7	14	5	16	21		
Notare, Gerichtsvollzieher	0	0	0	0	0		
Landmesser, Ingenieure, Buchhalter, ...	26	12	18	20	38		
Architekten	29	18	12	35	47		
sonstige (Berater, Dienstleister, ...)	160	111	106	165	271		
Betriebsleiter im Bereich freie Berufe	539	353	368	524	892		
Freie Berufe	966	890	745	1.111	1.856	954	+88%
Frisöre, Schönheitspflege	34	194	94	134	228		
Sonstige Berufe mit manuellem Charakter (Garagisten, Reparatere, ...)	104	59	88	75	163		
Betriebsleiter im Dienstleistungsbereich	93	59	60	92	152		
Dienstleistungen	231	312	242	301	543	633	-15%
sonstige Berufe (neue Berufe z.B.)	12	14	14	12	26		
Betriebsleiter in undefiniertem Bereich	3	2	3	2	5		
Sonstige	15	16	17	14	31	15	+120%
Gesamt	4.347	2.356	3.272	3.430	6.702	6.728	-1%

Quelle: INASTI; Auswertung: ADG